

Folkbiblioteken i Stockholms län i siffror 2000-2004



Regionala biblioteksenheten

STOCKHOLMS STADSBIBLIOTEK
KULTURFÖRVALTNINGEN

2005-04-20



Regionala biblioteksenheten

STOCKHOLMS STADS·BIBLIOTEK
KULTURFÖRVALTNINGEN

Krister Hansson, tel 508 31 277, e-post: krister.hansson@kultur.stockholm.se
Anja Andersson, tel 508 31 278, e-post: anja.andersson@kultur.stockholm.se

Innehållsförteckning

Förord

Tabeller

1. Folkmängd – Besök - Öppethållande 2004
2. Utlån 2004
3. Drift, personal- och lokalkostnader samt budget 2004
4. Medieanslag enligt budget 2004 och 2005
5. Mediekostnad för barn/ 1.000 invånare (barn under 17 år) 2004 och 2005
6. Nyförvärv totalt/ 1.000 invånare 2000–2004
7. Nyförvärv för barn totalt/invånare under 17 år 2000–2004
8. Antal medieenheter för barn och ungdom/invånare under 17 år 2000–2004
9. Utrangeringar totalt/mediebestånd totalt (%) 2000–2004
10. Utrangeringar barn- & ungdomsmedia/Bestånd barn- & ungdomsmedia (%)
11. Budget (drift inkl lokal)/öppettimme 2000–2004
12. Budget (drift inkl lokal)/besök 2000–2004
13. Budget (drift inkl lokal)/utlån 2000–2004
14. Besök/årsverke 2000–2004
15. Besök/invånare 2000–2004
16. Virtuella besök på bibliotekets hemsida/ 1.000 invånare 2000–2004
17. Utlån/invånare 2000–2004
18. Utlån/bestånd 2000–2004
19. Utlån/besök 2000–2004
20. Utlån/årsverke 2000–2004
21. Utlån/öppettimme 2000–2004
22. Fjärrlån/ 1.000 invånare, inlån 2000–2004
23. Årsverken/ 1.000 invånare 2000–2004
24. Bibliotekarieårsverken/ 1.000 invånare 2000–2004
25. Årsverken assistenter, kanslister m.fl./ 1.000 invånare 2000–2004
26. Öppettimmar/ 1.000 invånare 2000–2004

27. Öppettimmar/årsverke 2000–2004
28. Fasta öppettimmar utöver normal öppethållande/ 1.000 invånare 2000–2004
29. Boken kommer-lån/ 1.000 invånare 2000–2004
30. Boken kommer-låntagare/ 1.000 invånare 2000–2004
31. Talbokslån/ 1.000 invånare 2000–2004
32. Talboksbestånd/Ljudkassetter/ 1.000 invånare 2002 - 2004
33. Talboksbestånd/Optiska skiva DAISY/1.000 invånare 2002 - 2004
34. Gruppbesök för vuxna/ 1.000 invånare 2000–2004
35. Gruppbesök för vuxna/årsverke 2000–2004
36. Gruppbesök för barn & ungdom under 17 år/årsverke 2000–2004
37. Gruppbesök för barn & ungdom under 17 år/ 1.000 invånare 2000–2004
38. Antal datorer för allmänheten/ 1.000 invånare 2002 - 2004
39. Antal självbetjäningsautomater IN för allmänheten 2002 - 2004
40. Antal självbetjäningsautomater UT för allmänheten 2002 – 2004
41. Antal självbetjäningsautomat UT-IN för allmänheten 2004
42. Länsbibliotekets utbildningsdagar 2000–2004
43. Deltagare på Länsbibliotekets utbildningsdagar 2000–2004
44. Fjärrlån och depositioner utsända från Länsbiblioteket 2000–2004

Förord

Denna redovisning är en sammanställning av statistik gällande verksamheten i samtliga kommuner i Stockholms län. Då orden *län/länet* och *totalt* förekommer omfattas således samtliga 26 kommuner i länet.

Ett antal faktorer har påverkat biblioteksstatistiken för Stockholms län år 2004. Detta har fått till följd att sammanställningen innehåller flera tabeller med ofullständiga uppgifter. De ofullständiga uppgifterna markeras med ett asterisktecken i respektive fält. Siffran 0 i ett fält betyder däremot redovisat resultat.

Vissa kommuner väljer att redovisa ett gemensamt medieanslag för bibliotekens barn- och vuxenverksamhet. Andra kommuner hade när denna sammanställning gjordes ännu inte fördeklarat sitt medieanslag mellan de olika avdelningarna. De kommuner som av olika anledningar inte redovisar ett särskilt medieanslag för barn är Järfälla, Norrtälje, Södertälje och Täby.

Avslutningsvis några allmänna ord om mätning av biblioteksverksamhet. De mätmetoder som här har använts är olika kvantitativa statistiska mätningar. Men en kvantitativ mätning belyser endast en del av verksamheten eller redovisar verksamheten på endast ett sätt. Genom en kvantitativ metod redovisar vi vilken verksamhet som bedrivs och i vilken omfattning. Där- emot kan man inte av resultatet utläsa hur denna verksamhet bedrivs eller hur den uppfattas av dem som använder den.

En siffra i en tabell är ett resultat av ett händelseförlopp. För att kunna illustrera detta förlopp och förklara varför just detta resultat uppnåddes, krävs en kvalitativ mätning som komplet- ment. Inom den kommunala sektorn används idag olika modeller som syftar till att kvalitets- säkra den verksamhet man erbjuder medborgarna. Även på många bibliotek arbetar man med fastställda metoder för att mäta och säkra kvaliteten på sitt arbete och sina tjänster. Några av kommunbiblioteken har under året tillsammans med högskole- och universitetsbibliotek del- tagit i ett kvalitetsprojekt.

En annan statistik som har aktualiserats de senaste åren är behovet av att kunna mäta bibliote- kens virtuella tjänster. Hur och i vilken omfattning dessa tjänster nyttjas är ett viktigt mått med tanke på den framtida biblioteksutvecklingen. En möjlighet att mäta denna del av biblio- tekets tjänster är att mäta antalet virtuella besök på bibliotekets hemsida. Denna uppgift redo- visas fr.o.m. år 2000 då 5 kommuner räknade de virtuella besöken. Under 2004 hade antalet kommuner som räknar dessa besök ökat till 16. Vi har vid ett flertal tillfällen diskuterat kring svårigheten att mäta dessa besök. Man kan se en klar ökning av antalet besök och än högre siffror är att räkna med allteftersom biblioteken bygger ut sin virtuella service. Utveckling av statistiken på detta område pågår och i framtiden kommer detta kvantitativa mått kanske att kompletteras med kvalitativa uppgifter som för vilket ändamål och hur länge en person nyttjar en virtuell bibliotekstjänst.

Folkmängd

Den 31 december 2004 uppgick folkmängden i Stockholms län sammanlagt till 1 872 900 personer. Av dessa bodde 765 044 personer inom Stockholms stad. Befolkningens samman- sättning är i stort sett densamma som 2003. Antalet barn och ungdomar under 17 år uppgick till 389 050, en ökning med 2 652. Siffran för antalet personer över 65 år uppgick till 263 630,

en ökning med 2 469. 84 104 är över 80 år. En ökning med 1 247. Befolkningen har ökat i alla kommuner utom i Sundbyberg, Täby och Upplands Väsby.

Driftkostnader

Den genomsnittliga kostnaden per invånare för driften av biblioteken i länet har åter ökat, från 325 kr 2003 till 327 kr 2004, en skillnad på 2 kr. 11 kommuner har minskade driftskostnader/invånare 2004, medan övriga har ökade driftskostnader per invånare. Skillnaderna mellan biblioteken är stora.

Den genomsnittliga kostnaden per öppettimme ökade även under 2004, från 3 106:30 till 3 282:50

Medieanslag och mediebestånd

Det totala medieanslaget för år 2005 minskar med 1 072 tkr jämfört med 2004. Det går inte att skönja någon entydig trend bland kommunerna. 6 kommuner har oförändrade anslag jämfört med 2004, d.v.s. i realiteten något sänkta, 7 sänkta och 13 har fått höjda anslag. Störst ökning per invånare har Sigtuna och Nynäshamn. Nykvarns och Vaxholms medieanslag är fortfarande låga men kraftiga nedskärningarna i Nacka och Täby är de som är tydligast.

Mediebeståndet är ungefär som året innan, vilket tyder på ett medvetet arbete med bestånden och med kontinuerliga gallringar. I genomsnitt 10,7% gallrades 2004 eller drygt 620 000 enheter. Totalt finns det nästan 5,8 miljoner medieenheter vid de kommunala biblioteken i Stockholms län.

Utlån

Det totala utlånet i länet minskade med nästan 400 000 under 2004. En sjunkande utlåning redovisas av 16 kommuner medan 10 kommuner ökade sin utlåning. Samtliga vuxenmedier har en minskning av utlånet medan barnböckerna har en liten ökning av antalet utlånade volymer. Utlåningen av e-böcker har ökat med 50%. Ytterligare tre kommunbibliotek har börjat med e-boksutlåning och totalt hade 22 kommunbibliotek denna service under 2004.

Antalet öppettimmar totalt i länet för år 2003 är 186 386, d.v.s. en minskning av öppethållandet jämfört med året innan, vilket ger en minskning av öppethållandet per invånare till 99,5 timmar per tusen invånare. 19 kommuner har dessutom fasta öppettider för exempelvis gruppbesök. Kostnaden per lån har ökat från 50,20 kr/lån för 2003 till 53,10 år 2004.

Besök

De kommunala biblioteken i Stockholms län hade under 2004 totalt 13 374 679 fysiska besök. Det är en minskning jämfört med 2003 med nästan 175 000 besök. De virtuella besöken, i de 16 kommuner som redovisade denna uppgift, ökade kraftigt med drygt 700 000 till 1 756 073. I 11 kommuner ökade de fysiska besöksiffrorna och i 15 minskade de. Kraftigast besöksökning sett till invånarantalet har skett i Sundbyberg och Södertälje. Nynäshamn har haft en stor besöksnedgång under 2003. Invånarna i Stockholms län besökte år 2002 i genomsnitt biblioteken 7,1 gånger och gjorde vid varje tillfälle 0,86 lån. Varje besök kostar i genomsnitt 45:74 kr.

Ett årsverke tar i genomsnitt emot 14 274 besök

Årsverken

Antalet årsverk på biblioteken har under 2004 minskat något. Antalet bibliotekarier minskar medan antalet biblioteksassistenter och övriga kategorier ökar något. Ett ökat antal projektanställda kan vara en förklaring. Antalet öppettimmar per årsverke har minskat till 198,9.

Boken kommer

Boken kommer-lånen har för hela länet ökat med 3,1 utlån per 1000 invånare i förhållande till 2003. Totala antalet lån ökade med nära 7 000. Antalet Boken kommer-låntagare har ånyo ökat till 1777 stycken, vilket är en ökning med 164. Det ser mycket olika ut i kommunerna där vissa ökar och andra minskar verksamheten. Variationerna kan ha med marknadsföringen att göra. I Täby förekommer ingen Boken kommer-verksamhet. Det finns 84 104 personer i länet som är 80 år eller äldre. Störst andel äldre finns i Norrtälje, Lidingö, Danderyd, Solna, Stockholm och Sundbyberg där 5% eller fler är över 80 år.

Talboksverksamhet

Vad gäller talboksverksamheten redovisar 8 kommuner en ökning och 18 kommuner en minskning av lånen. Genomsnittet för antalet talbokslån per 1000 invånare är 184,03. Motsvarande siffra för 2002 var 194,27 och 1999 var den 246,42. Det betyder att denna verksamhet har minskat kraftigt under de senaste åren. Verksamhetens omfattning skiljer sig kraftigt mellan kommunerna där Lidingö har 278,84 talbokslån/invånare medan Nynäshamn har 62,99.

Talboksbeståndet visar på en nästan 20 % ökning och det finns nästan lika många DAISY-skivor som ljudkassetter. Denna svängning mot ett nytt medie kommer med all sannolikhet åter att öka utlånet av talböcker.

Gruppbesök för vuxna

Antalet gruppbesök för vuxna har även 2004 ökat kraftigt till 1789. Genomsnittet gruppbesök för vuxna per årsverk har ökat från 1,76 till 1,92. En stor ökning av olika former av utbildning vid folkbiblioteken ligger bakom denna ökning. Många bibliotek har en omfattande användarundervisning.

Barnverksamhet

Som tidigare nämnts redovisar vissa kommuner av olika anledningar ett gemensamt medieanslag för barn- och vuxenmedier. Bland dem som har särredovisat barnmedierna har mediekostnaderna per barn ökat i 11 av kommunerna och är oförändrat i 11. Mest medel per barn satsas i Sundbyberg och Upplands-Bro medan Vaxholm och Österåker har den lägsta mediebudgeten per barn. De barnrikaste kommunerna är Ekerö, Salem och Värmdö med 27% barn under 17 år. Barnfattigast är Solna, Sundbyberg och Stockholm med 15 – 18 %.

Biblioteken tillhandahöll 4,5 medieenheter per barn under 2004. Det är en liten ökning jämfört med 2003. Utlåningen har som tidigare nämnts ökat vilket är glädjande. Gruppbesöken har ökat per 1000 invånare, men med ökning i 12 kommuner och minskningar i 14. Variationerna mellan åren kan vara stora i den enskilda kommunen beroende på vilka läsfrämjande satsningar som pågår. Flest gruppbesök för barn och unga har under ett flertal år Täby och Vallentuna haft.

Datorer och automatstationer

Det totala antalet datorer för allmänheten under 2004 var 772 stycken, en ökning med 31 stycken. 21 kommuner har självbetjäningsautomater för utlån och 15 kommuner har automater för återlämning. Tre kommuner har kombinerade automater för in- och utlåning. Totalt finns 62 automater för utlån, 28 automater för återlämning och 30 kombinerade automater.

Länsbiblioteket

Länsbiblioteket har arrangerat 123 studiedagar, utbildningsdagar, konferenser och arbetsmöten. Det sammanlagda antalet deltagare har varit 3282 personer, vilket är en kraftig ökning.

Antalet effektuerade fjärrlån är 53 642 av dessa var 35 924 böcker och 17 718 talböcker.

2005-04-29 Krister Hansson

KOMMUNALA BIBLIOTEK I STOCKHOLMS LÄN 2004 Tabell 1

Folkmängd - besök - öppethållande

Kommun	Folkmängd 041231	Under 17 år 041231	Besök	Öppethållande totalt	Därutöver fasta öppettimmar
<i>Botkyrka</i>	75 830	18 082	590 154	10 586	767
<i>Danderyd</i>	30 100	7 325	276 492	5 691	1 280
<i>Ekerö</i>	23 594	6 389	130 839	2 907	0
<i>Haninge</i>	71 355	16 371	472 578	5 936	374
<i>Huddinge</i>	87 681	21 022	371 312	6 244	1 255
<i>Järfälla</i>	61 564	13 359	450 940	6 090	316
<i>Lidingö</i>	41 407	9 075	280 535	2 466	744
<i>Nacka</i>	78 715	19 016	952 498	12 201	735
<i>Norrälje</i>	54 366	11 059	332 956	8 960	0
<i>Nykvarn</i>	8 328	2 175	30 000	1 472	55
<i>Nynäshamn</i>	24 670	5 450	94 695	2 845	0
<i>Salem</i>	14 127	3 823	100 426	1 563	127
<i>Sigtuna</i>	36 322	8 454	245 843	3 490	722
<i>Sollentuna</i>	58 897	14 364	296 972	4 263	1 066
<i>Solna</i>	59 098	8 761	524 654	4 807	160
<i>Stockholm</i>	765 044	136 843	5 467 447	66 294	5 753
<i>Sundbyberg</i>	33 816	5 869	200 072	2 372	0
<i>Södertälje</i>	80 405	17 333	716 923	6 591	902
<i>Tyresö</i>	40 605	10 489	333 421	4 460	260
<i>Täby</i>	60 422	14 086	566 793	8 061	998
<i>Upplands-Bro</i>	21 348	4 985	122 191	3 508	0
<i>Upplands Väsby</i>	37 517	8 040	160 578	2 700	0
<i>Vallentuna</i>	26 889	7 005	248 113	3 465	294
<i>Vaxholm</i>	9 904	2 529	50 758	1 784	0
<i>Värmdö</i>	34 029	9 106	207 489	5 263	1 791
<i>Österåker</i>	36 867	8 040	150 000	2 367	165
<u>Totalt</u>	1 872 900	389 050	13 374 679	186 386	17 764

KOMMUNALA BIBLIOTEK I STOCKHOLMS LÄN 2004 Tabell 2

Utlåning

Kommun	Utlån totalt	Utlån AV	Utlån böcker	Därav vuxen fack	Därav vuxen skön	Därav barn fack	Därav barn skön	Utlån E-böcker
<i>Botkyrka</i>	550 823	96 639	454 184	133 295	100 049	32 250	188 590	925
<i>Danderyd</i>	199 074	33 515	165 559	47 300	45 625	9 493	63 141	369
<i>Ekerö</i>	138 122	23 068	115 054	28 396	23 508	6 732	56 418	0
<i>Haninge</i>	421 695	57 826	363 059	119 537	92 565	22 453	128 504	810
<i>Huddinge</i>	404 565	50 702	353 775	90 826	69 380	26 467	167 093	1 523
<i>Järfälla</i>	258 932	42 832	216 100	76 996	65 018	***	***	1 127
<i>Lidingö</i>	304 482	53 286	251 196	83 090	68 796	11 189	87 541	580
<i>Nacka</i>	519 080	114 373	404 707	160 572	146 425	28 074	181 784	2 189
<i>Norrtälje</i>	345 074	30 349	314 725	100 057	93 324	***	***	312
<i>Nykvarn</i>	38 412	5 411	32 982	9 502	11 829	1 890	15 172	19
<i>Nynäshamn</i>	137 349	19 819	117 530	43 300	40 071	6 706	47 272	0
<i>Salem</i>	106 252	18 393	87 762	23 038	27 655	5 219	50 243	97
<i>Sigtuna</i>	174 120	17 240	156 880	41 190	46 916	11 377	57 397	0
<i>Sollentuna</i>	323 864	27 079	229 388	74 292	55 290	***	***	568
<i>Solna</i>	388 097	84 141	296 075	172 942	118 076	13 512	81 176	1 205
<i>Stockholm</i>	4 748 642	856 868	3 891 774	1 401 440	1 107 163	193 700	1 189 471	15 778
<i>Sundbyberg</i>	200 510	23 492	176 623	35 897	41 815	18 138	80 773	395
<i>Södertälje</i>	502 622	72 470	430 152	121 728	97 317	46 649	161 996	2 462
<i>Tyresö</i>	268 967	26 008	235 042	62 902	54 656	12 874	107 493	776
<i>Täby</i>	526 382	96 103	430 279	127 179	122 746	34 551	211 901	1 329
<i>Upplands-Bro</i>	101 244	21 959	76 502	24 435	18 492	***	***	465
<i>Upplands Väsby</i>	217 912	26 409	191 503	42 855	35 158	12 220	100 869	439
<i>Vallentuna</i>	176 547	22 954	153 593	40 784	32 293	13 083	67 433	300
<i>Vaxholm</i>	64 101	7 418	56 563	15 175	13 627	3 538	24 343	0
<i>Värmdö</i>	230 052	21 799	208 261	42 160	43 739	22 044	106 391	337
<i>Österåker</i>	180 781	26 291	154 470	48 402	41 608	7 784	56 696	608
<u>Totalt</u>	11 527 701	1 876 444	9 563 738	3 167 290	2 613 141	539 943	3 231 697	32 613

Totalt antal vuxenböcker:

5 780 431

Totalt antal barnböcker:

4 129 438

Järfälla rapporterar endast totala antalet barnböcker

74 086

Norrtälje rapporterar endast totala antalet barnböcker

121 326

Sollentuna rapporterar endast totala antalet barnböcker

125 882

Upplands-Bro rapporterar endast totala antalet barnböcker

36 504

KOMMUNALA BIBLIOTEK I STOCKHOLMS LÄN 2004 Tabell 3

Drift, personal- och lokalkostnader. Budget

Kommun	Driftkostnad		Personalkostnad		Lokalkostnad		Driftkostnad exkl lokalkostnad
	tkr	kr/inv	tkr	kr/inv	tkr	kr/inv	kr/inv
<i>Botkyrka</i>	29 799	393	15 689	207	5 827	77	316
<i>Danderyd</i>	11 968	398	4 633	154	1 983	66	332
<i>Ekerö</i>	9 179	389	4 958	210	2 689	114	275
<i>Haninge</i>	25 152	352	10 771	151	9 030	127	226
<i>Huddinge</i>	21 067	240	11 828	135	5 146	59	182
<i>Järfälla</i>	22 358	363	10 446	170	6 968	113	250
<i>Lidingö</i>	12 897	311	6 606	160	2 685	65	247
<i>Nacka</i>	30 721	390	14 721	187	7 600	97	294
<i>Norrköping</i>	18 457	339	8 873	163	4 893	90	249
<i>Nykvarn</i>	1 855	223	1 435	172	182	22	201
<i>Nynäshamn</i>	7 283	295	3 670	149	1 513	61	234
<i>Salem</i>	2 760	195	1 833	130	254	18	143
<i>Sigtuna</i>	9 409	259	4 585	126	2 710	75	259
<i>Sollentuna</i>	19 107	324	9 461	161	4 038	69	256
<i>Solna</i>	21 906	371	10 666	180	5 781	98	273
<i>Stockholm</i>	257 395	336	152 609	199	52 893	69	267
<i>Sundbyberg</i>	12 365	366	6 550	194	2 752	81	284
<i>Södertälje</i>	27 368	340	13 066	163	7 683	96	245
<i>Tyresö</i>	14 467	356	7 323	180	3 472	86	271
<i>Täby</i>	14 577	241	10 387	172	4 832	80	212
<i>Upplands-Bro</i>	4 408	206	3 193	150	0	0	206
<i>Upplands Väsby</i>	8 996	240	5 932	158	715	19	221
<i>Vallentuna</i>	6 892	256	3 761	140	1 167	43	213
<i>Vaxholm</i>	2 559	258	1 512	153	561	57	202
<i>Värmdö</i>	10 637	313	6 085	179	3 096	91	188
<i>Österåker</i>	8 237	223	3 985	108	1 920	52	171
<u>Totalt</u>	611 819	327	334 578	179	140 390	75	252
<u>Genomsnitt exkl Stockholm</u>		320		164		81	

Medieanslag enligt budget 2004 och 2005

Kommun	Medieanslag 2004		Medieanslag 2005		+/-	
	tkr	kr/inv	tkr	kr/inv	tkr	kr/inv
<i>Botkyrka</i>	3 603	48	3 675	48	72	0
<i>Danderyd</i>	1 079	36	1 143	38	64	2
<i>Ekerö</i>	750	32	800	34	50	2
<i>Haninge</i>	2 371	33	2 448	34	77	1
<i>Huddinge</i>	2 177	25	2 177	25	0	0
<i>Järfälla</i>	2 022	33	2 066	34	44	1
<i>Lidingö</i>	1 604	39	1 604	39	0	0
<i>Nacka</i>	2 900	37	2 617	33	-283	-4
<i>Norrköping</i>	1 891	35	1 841	34	-50	-1
<i>Nykvarn</i>	272	33	283	34	11	1
<i>Nynäshamn</i>	650	26	780	32	130	6
<i>Salem</i>	701	50	701	50	0	0
<i>Sigtuna</i>	1 111	31	1 359	37	248	6
<i>Sollentuna</i>	2 190	37	1 978	34	-212	-3
<i>Solna</i>	2 170	37	2 077	35	-93	-2
<i>Stockholm</i>	23 207	30	22 067	29	-1 140	-1
<i>Sundbyberg</i>	1 299	38	1 376	41	77	3
<i>Södertälje</i>	2 605	32	2 683	33	78	1
<i>Tyresö</i>	1 694	42	1 650	41	-44	-1
<i>Täby</i>	2 266	38	2 060	34	-206	-4
<i>Upplands-Bro</i>	785	37	801	38	16	1
<i>Upplands Väsby</i>	1 188	32	1 188	32	0	0
<i>Vallentuna</i>	800	30	840	31	40	1
<i>Vaxholm</i>	275	28	275	28	0	0
<i>Värmdö</i>	1 077	32	1 077	32	0	0
<i>Österåker</i>	1 000	27	1 049	28	49	1
<u>Totalt 2004</u>	61 687					
<u>Genomsnitt 2004</u>		33				
<u>Totalt 2005</u>			60 615			
<u>Genomsnitt 2005</u>				34		
<u>+/- Totalt 2005/2004</u>					-1 072	
<u>+/- Genomsnitt 2005/2004</u>						1

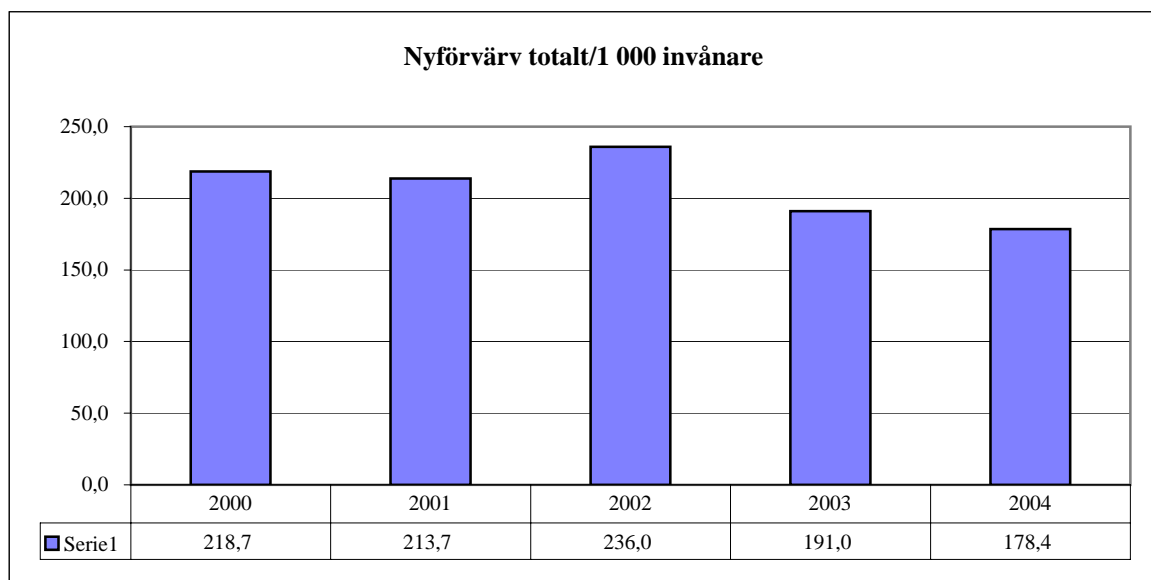
KOMMUNALA BIBLIOTEK I STOCKHOLMS LÄN 2004 Tabell 5

Mediekostnad för barn/1000 invånare (barn under 17 år)

Kommun	Mediekostnad/barn (1000) 2004	Mediekostnad/barn (1000) 2005
<i>Botkyrka</i>	69,52	70,84
<i>Danderyd</i>	36,04	40,96
<i>Ekerö</i>	35,22	35,22
<i>Haninge</i>	37,81	38,42
<i>Huddinge</i>	34,68	35,49
<i>Järfälla</i>	0,00	0,00
<i>Lidingö</i>	44,08	44,08
<i>Nacka</i>	36,55	36,55
<i>Norrtälje</i>	0,00	0,00
<i>Nykvarn</i>	39,08	41,38
<i>Nynäshamn</i>	49,36	67,89
<i>Salem</i>	56,24	56,24
<i>Sigtuna</i>	36,55	45,78
<i>Sollentuna</i>	31,33	31,33
<i>Solna</i>	53,30	53,76
<i>Stockholm</i>	45,94	51,56
<i>Sundbyberg</i>	93,88	93,88
<i>Södertälje</i>	0,00	0,00
<i>Tyresö</i>	39,57	42,90
<i>Täby</i>	0,00	0,00
<i>Upplands-Bro</i>	86,66	86,66
<i>Upplands Väsby</i>	44,15	44,15
<i>Vallentuna</i>	26,70	29,12
<i>Vaxholm</i>	27,68	27,68
<i>Värmdö</i>	44,81	44,81
<i>Österåker</i>	27,36	27,36

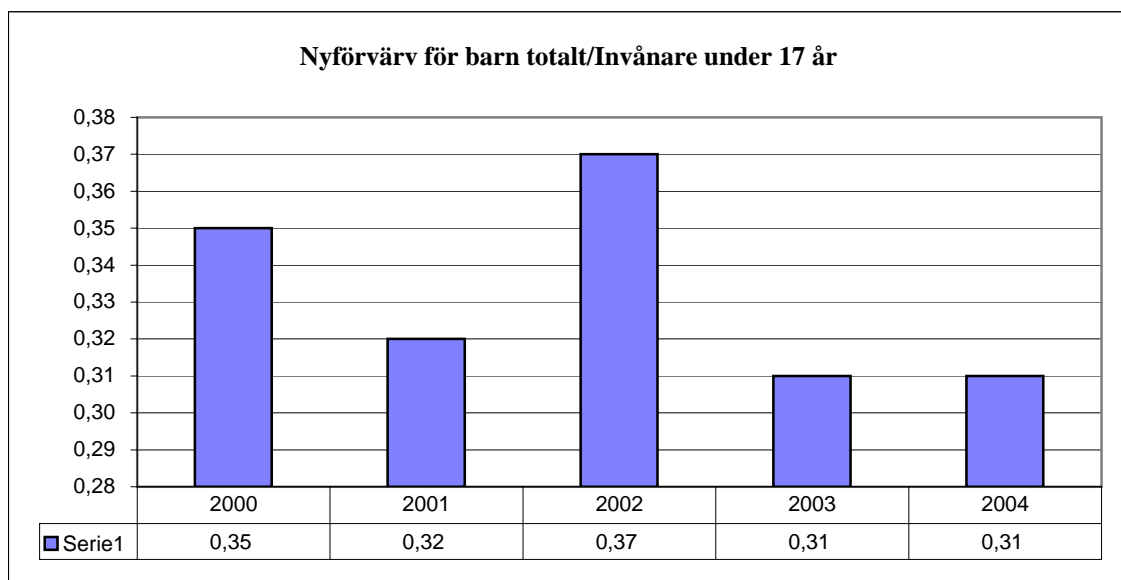
Nyförvärv totalt/1 000 invånare

Kommun	2000	2001	2002	2003	2004
<i>Botkyrka</i>	258,4	229,4	390,6	257,2	214,8
<i>Danderyd</i>	253,2	262,4	261,5	209,0	222,4
<i>Ekerö</i>	207,7	332,9	222,6	190,0	204,0
<i>Haninge</i>	191,6	181,8	230,6	203,6	199,4
<i>Huddinge</i>	188,7	141,0	179,9	166,5	144,4
<i>Järfälla</i>	145,6	110,0	140,4	122,8	133,4
<i>Lidingö</i>	311,7	295,5	273,9	227,5	193,1
<i>Nacka</i>	157,8	174,6	257,3	152,8	160,5
<i>Norrälje</i>	112,9	132,7	132,9	162,9	186,3
<i>Nykvärn</i>	236,8	212,3	189,7	159,0	269,9
<i>Nynäshamn</i>	278,7	322,4	297,8	252,8	211,6
<i>Salem</i>	321,0	291,8	251,7	314,1	293,8
<i>Sigtuna</i>	174,5	137,8	150,0	177,3	185,6
<i>Sollentuna</i>	112,2	130,8	177,2	149,6	149,9
<i>Solna</i>	162,5	177,0	204,9	186,3	192,9
<i>Stockholm</i>	250,9	236,3	248,8	187,7	168,4
<i>Sundbyberg</i>	118,0	130,7	150,2	178,2	211,4
<i>Södertälje</i>	240,8	257,2	314,2	213,5	192,2
<i>Tyresö</i>	279,1	183,8	168,2	185,9	210,8
<i>Täby</i>	180,0	218,2	216,0	254,3	217,8
<i>Upplands-Bro</i>	148,4	139,0	103,5	132,2	122,2
<i>Upplands Väsby</i>	329,0	264,0	265,0	262,7	180,3
<i>Vallentuna</i>	207,0	175,6	197,9	172,5	190,0
<i>Vaxholm</i>	137,6	129,3	137,5	182,9	182,5
<i>Värmdö</i>	208,3	443,3	394,9	251,9	248,4
<i>Österåker</i>	91,2	119,2	168,3	131,5	106,9
<u>Genomsnitt</u>	218,7	213,7	236,0	191,0	178,4
<u>Nyförvärv totalt</u>	398 732	393 220	436 691	355 497	334 056
<u>Invånare totalt</u>	1 823 210	1 840 176	1 850 467	1 860 872	1 872 900



Nyförvärv för barn totalt/Invånare under 17 år

Kommun	2000	2001	2002	2003	2004
<i>Botkyrka</i>	0,46	0,39	0,59	0,38	0,39
<i>Danderyd</i>	0,35	0,41	0,40	0,27	0,28
<i>Ekerö</i>	0,33	0,47	0,31	0,29	0,29
<i>Haninge</i>	0,31	0,26	0,29	0,33	0,34
<i>Huddinge</i>	0,47	0,27	0,34	0,31	0,29
<i>Järfälla</i>	0,20	0,14	0,21	0,22	0,21
<i>Lidingö</i>	0,34	0,32	0,30	0,28	0,27
<i>Nacka</i>	0,20	0,22	0,37	0,20	0,20
<i>Norrtälje</i>	0,19	0,17	0,16	0,25	0,35
<i>Nykvärn</i>	0,32	0,28	0,00	0,22	0,29
<i>Nynäshamn</i>	0,45	0,70	0,56	0,49	0,33
<i>Salem</i>	0,53	0,52	0,34	0,56	0,50
<i>Sigtuna</i>	0,21	0,21	0,22	0,27	0,30
<i>Sollentuna</i>	0,21	0,28	0,32	0,30	0,31
<i>Solna</i>	0,41	0,40	0,46	0,38	0,29
<i>Stockholm</i>	0,38	0,35	0,41	0,31	0,28
<i>Sundbyberg</i>	0,30	0,18	0,31	0,55	0,68
<i>Södertälje</i>	***	***	***	***	***
<i>Tyresö</i>	0,28	0,27	0,25	0,31	0,33
<i>Täby</i>	0,00	0,00	0,00	0,43	0,38
<i>Upplands-Bro</i>	0,25	0,30	0,23	0,31	0,27
<i>Upplands Väsby</i>	0,67	0,32	0,31	0,39	0,45
<i>Vallentuna</i>	0,36	0,31	0,31	0,25	0,27
<i>Vaxholm</i>	0,19	0,15	0,17	0,20	0,22
<i>Värmdö</i>	0,36	0,77	0,70	0,35	0,38
<i>Österåker</i>	0,09	0,13	0,17	0,18	0,15
Genomsnitt exkl ***	0,35	0,32	0,37	0,31	0,31
<i>Nyförvärv för barn totalt exkl ***</i>	119 542	112 993	129 260	116 106	113 449
<i>Barn under 17 år totalt exkl ***</i>	345 840	349 142	352 574	369 108	371 717

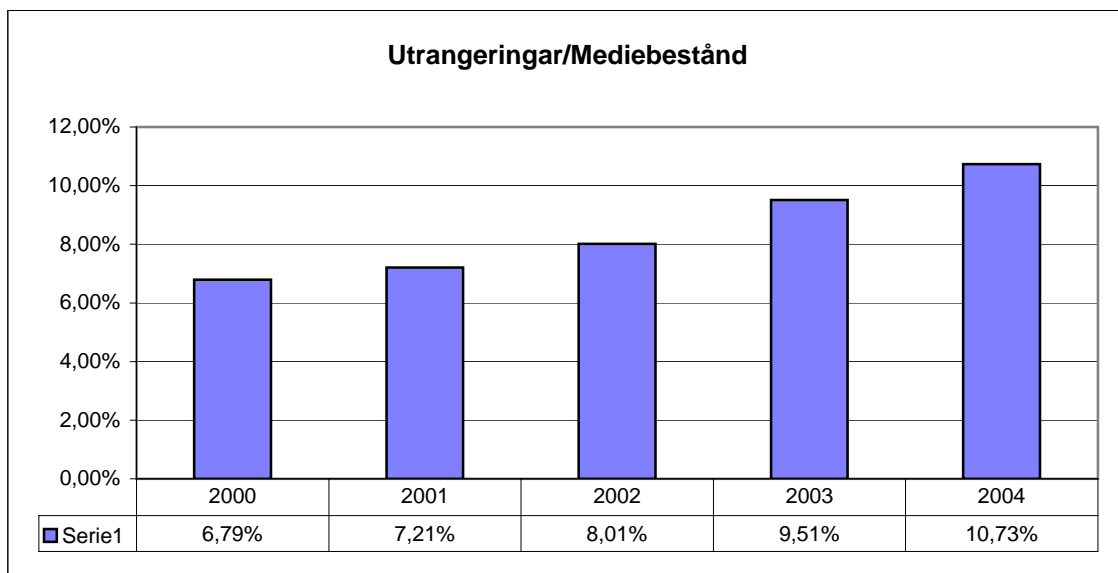


Antal medieenheter för barn och ungdom/Invånare under 17 år

Kommun	2000	2001	2002	2003	2004
<i>Botkyrka</i>	5,4	5,6	5,9	6,0	5,9
<i>Danderyd</i>	6,1	6,0	5,7	4,9	5,2
<i>Ekerö</i>	5,3	4,9	5,0	4,5	4,1
<i>Haninge</i>	4,5	4,4	4,2	4,4	4,6
<i>Huddinge</i>	***	4,7	4,6	4,5	4,2
<i>Järfälla</i>	***	3,4	3,0	3,1	3,0
<i>Lidingö</i>	4,4	4,2	3,5	3,1	3,2
<i>Nacka</i>	3,9	3,8	3,8	3,5	3,5
<i>Norrstälje</i>	4,7	4,1	4,6	4,6	4,9
<i>Nykvarn</i>	3,5	3,6	3,4	4,1	3,8
<i>Nynäshamn</i>	6,6	8,8	8,6	8,1	5,4
<i>Salem</i>	***	4,9	4,5	5,2	5,3
<i>Sigtuna</i>	5,3	6,3	6,2	5,9	5,7
<i>Sollentuna</i>	***	4,6	4,4	4,2	3,6
<i>Solna</i>	6,5	5,8	5,9	5,8	5,8
<i>Stockholm</i>	4,2	4,5	4,2	4,5	4,2
<i>Sundbyberg</i>	5,0	4,7	4,7	8,9	10,5
<i>Södertälje</i>	***	***	3,9	0,0	1,8
<i>Tyresö</i>	4,7	0,0	4,7	4,7	4,5
<i>Täby</i>	0,0	***	***	***	9,9
<i>Upplands-Bro</i>	4,6	5,2	5,2	5,2	5,0
<i>Upplands Väsby</i>	4,3	4,2	4,1	4,0	3,9
<i>Vallentuna</i>	5,1	5,3	5,3	5,2	5,1
<i>Vaxholm</i>	4,4	4,1	4,3	4,4	4,4
<i>Värmdö</i>	4,1	4,6	4,9	4,6	4,4
<i>Österåker</i>	3,3	3,4	3,2	3,2	3,3
<u>Genomsnitt exkl ***</u>	4,5	4,7	4,5	4,4	4,5
<i>Medieenheter fb&u exkl ***</i>	1 560 604	1 703 639	1 656 320	1 712 875	1 751 393
<i>Invånare under 17 år exkl ***</i>	345 840	366 114	369 764	386 398	389 050

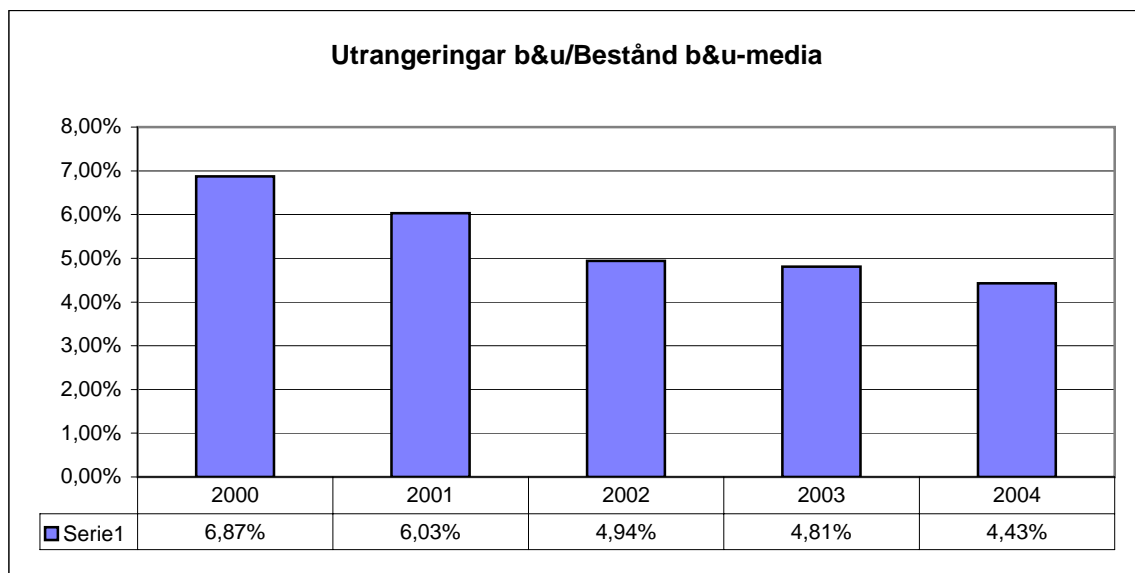
Utrangeringar totalt/Mediebestånd totalt (%)

Kommun	2000	2001	2002	2003	2004
<i>Botkyrka</i>	8,99%	6,23%	8,14%	9,41%	13,00%
<i>Danderyd</i>	7,21%	7,42%	9,30%	14,36%	10,62%
<i>Ekerö</i>	8,16%	8,22%	6,22%	11,53%	9,62%
<i>Haninge</i>	7,16%	6,31%	15,33%	5,82%	11,35%
<i>Huddinge</i>	6,18%	7,93%	11,06%	10,69%	10,47%
<i>Järfälla</i>	4,47%	3,74%	4,75%	3,84%	8,53%
<i>Lidingö</i>	7,75%	8,56%	10,51%	15,27%	7,46%
<i>Nacka</i>	8,43%	10,02%	13,16%	17,22%	13,43%
<i>Norrtälje</i>	3,02%	***	***	***	6,39%
<i>Nykvarn</i>	0,91%	5,39%	5,96%	5,25%	5,15%
<i>Nynäshamn</i>	5,00%	3,08%	9,81%	9,34%	5,11%
<i>Salem</i>	5,95%	8,36%	8,17%	9,85%	10,61%
<i>Sigtuna</i>	1,31%	3,69%	4,75%	6,49%	8,13%
<i>Sollentuna</i>	***	***	***	***	***
<i>Solna</i>	5,88%	6,63%	7,49%	8,56%	7,47%
<i>Stockholm</i>	8,02%	7,51%	7,15%	8,62%	11,15%
<i>Sundbyberg</i>	4,75%	9,74%	7,99%	17,31%	7,81%
<i>Södertälje</i>	5,82%	6,95%	6,76%	10,99%	25,75%
<i>Tyresö</i>	7,31%	9,08%	6,61%	13,00%	18,62%
<i>Täby</i>	7,33%	9,00%	6,30%	7,28%	12,53%
<i>Upplands-Bro</i>	2,92%	3,58%	3,11%	8,21%	8,00%
<i>Upplands Väsby</i>	8,03%	10,34%	12,12%	12,45%	14,73%
<i>Vallentuna</i>	3,18%	4,24%	7,46%	7,16%	5,68%
<i>Vaxholm</i>	5,39%	4,89%	3,00%	5,74%	5,16%
<i>Värmdö</i>	4,73%	14,93%	8,59%	12,29%	12,00%
<i>Österåker</i>	8,44%	3,65%	10,27%	8,54%	9,30%
Genomsnitt exkl ***	6,79%	7,21%	8,01%	9,51%	10,73%
<i>Utrangeringar totalt exkl ***</i>	418 315	426 819	467 613	551 412	621 846
<i>Mediebestånd totalt exkl ***</i>	6 161 361	5 915 737	5 838 356	5 796 859	5 797 822



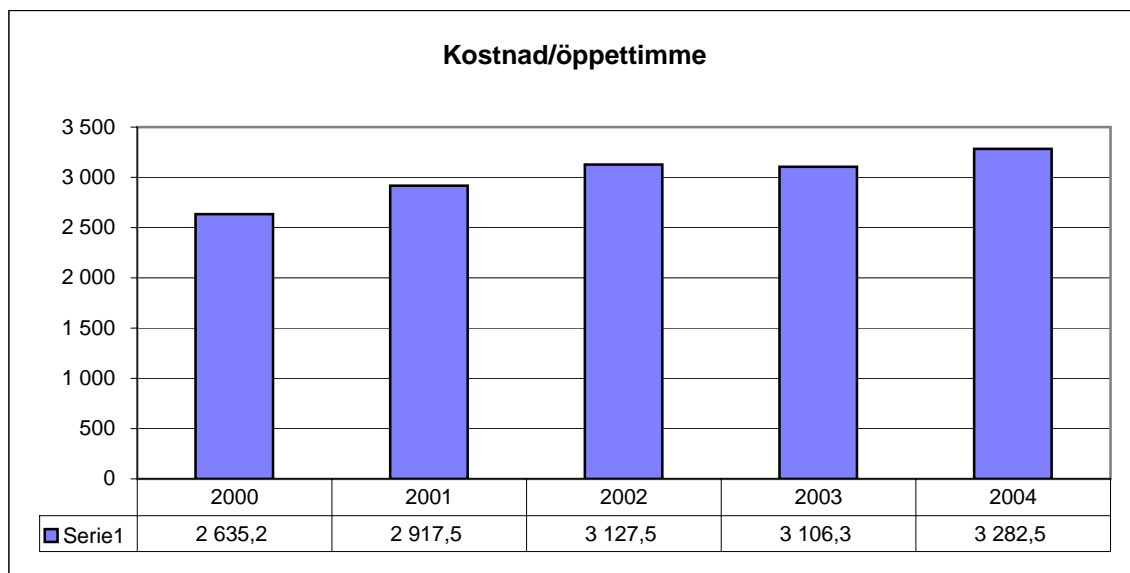
Utrangeringar barn- & ungdomsmedia/Bestånd barn- & ungdomsmedia (%)

Kommun	2000	2001	2002	2003	2004
<i>Botkyrka</i>	***	4,31%	6,19%	6,91%	9,82%
<i>Danderyd</i>	6,87%	7,54%	9,45%	8,26%	9,24%
<i>Ekerö</i>	3,01%	6,69%	4,81%	19,57%	22,46%
<i>Haninge</i>	3,99%	4,89%	30,17%	4,22%	6,32%
<i>Huddinge</i>	***	***	***	***	***
<i>Järfälla</i>	***	1,72%	5,01%	5,38%	8,87%
<i>Lidingö</i>	7,82%	9,97%	12,27%	19,66%	3,43%
<i>Nacka</i>	***	***	10,28%	0,00%	6,89%
<i>Norrtälje</i>	3,18%	***	***	***	5,19%
<i>Nykvärn</i>	0,85%	3,12%	5,37%	0,00%	0,00%
<i>Nynäshamn</i>	4,82%	2,98%	8,51%	9,54%	6,76%
<i>Salem</i>	7,38%	5,75%	8,24%	7,04%	7,41%
<i>Sigtuna</i>	2,37%	9,20%	0,00%	11,87%	7,90%
<i>Sollentuna</i>	***	***	***	***	***
<i>Solna</i>	8,51%	9,35%	8,91%	8,17%	6,02%
<i>Stockholm</i>	8,56%	***	8,07%	7,57%	9,68%
<i>Sundbyberg</i>	6,41%	3,64%	8,61%	9,58%	2,63%
<i>Södertälje</i>	***	***	***	***	***
<i>Tyresö</i>	6,15%	6,99%	6,83%	10,18%	7,92%
<i>Täby</i>	***	***	***	7,80%	4,25%
<i>Upplands-Bro</i>	4,51%	4,20%	3,45%	7,60%	9,84%
<i>Upplands Väsby</i>	2,24%	10,55%	12,73%	12,74%	11,96%
<i>Vallentuna</i>	2,88%	5,77%	5,78%	6,15%	4,30%
<i>Vaxholm</i>	9,01%	4,81%	4,25%	5,43%	3,82%
<i>Värmdö</i>	4,48%	6,81%	6,30%	9,49%	8,13%
<i>Österåker</i>	15,06%	4,98%	12,29%	7,73%	9,71%
Genomsnitt exkl ***	6,87%	6,03%	4,94%	4,81%	4,43%
<i>Utrangeringar b&u exkl ***</i>	81 731	45 065	68 273	72 539	67 596
<i>Bestånd b&u-media exkl ***</i>	1 190 018	747 432	1 380 949	1 508 315	1 524 687



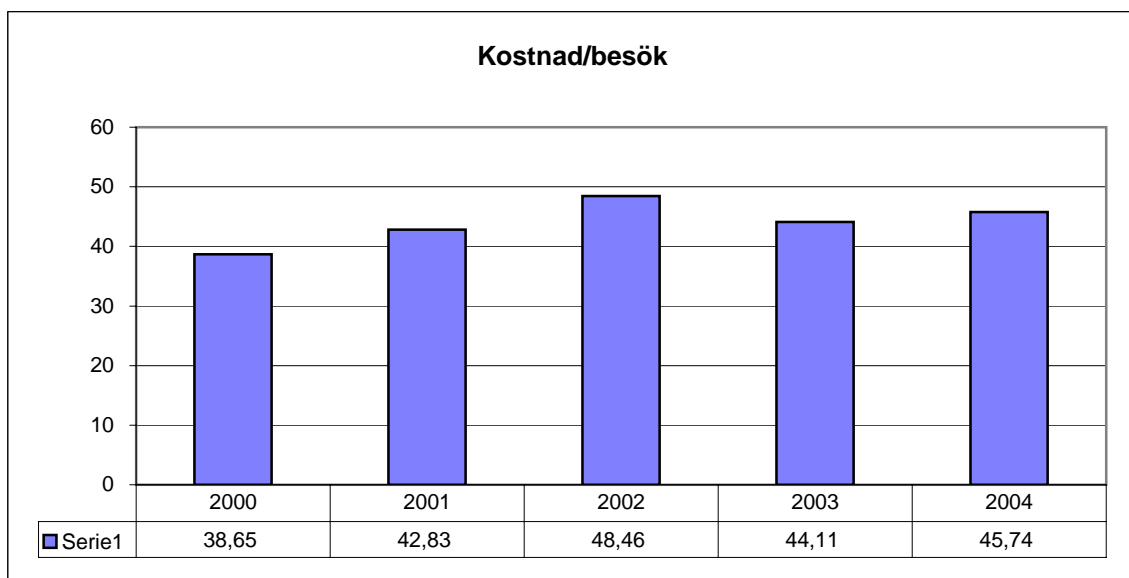
Budget(drift inkl lokal) /öppetimme

Kommun	2000	2001	2002	2003	2004
<i>Botkyrka</i>	2 165,7	2 539,1	2 441,3	2 643,7	2 814,9
<i>Danderyd</i>	1 560,7	1 613,9	1 825,9	1 795,4	2 103,0
<i>Ekerö</i>	2 384,0	2 310,6	2 639,0	3 072,8	3 157,6
<i>Haninge</i>	1 886,6	2 165,7	2 776,0	3 645,4	4 237,2
<i>Huddinge</i>	2 079,1	2 027,4	2 490,9	2 678,3	3 374,0
<i>Järfälla</i>	2 956,2	3 183,6	3 507,4	3 414,2	3 671,3
<i>Lidingö</i>	3 360,5	3 320,8	4 397,1	4 717,3	5 229,9
<i>Nacka</i>	2 089,2	2 007,3	2 528,5	2 530,0	2 517,9
<i>Norrtälje</i>	1 788,9	1 962,7	1 696,0	1 647,8	2 059,9
<i>Nykvarn</i>	876,9	1 063,1	1 038,5	1 160,1	1 260,2
<i>Nynäshamn</i>	1 129,2	1 926,3	1 229,5	2 391,3	2 559,9
<i>Salem</i>	1 531,5	1 498,8	1 627,7	1 742,7	1 765,8
<i>Sigtuna</i>	2 284,4	2 438,3	2 437,4	2 489,7	2 696,0
<i>Sollentuna</i>	3 320,9	3 910,7	3 997,7	3 753,7	4 482,1
<i>Solna</i>	4 016,3	4 232,7	4 485,2	4 555,9	4 557,1
<i>Stockholm</i>	3 273,7	4 015,0	4 428,7	3 744,5	3 882,6
<i>Sundbyberg</i>	2 412,6	1 055,0	3 787,6	4 932,3	5 212,9
<i>Södertälje</i>	8 063,3	4 098,5	4 906,8	4 651,5	4 152,3
<i>Tyresö</i>	2 456,3	2 500,8	2 524,2	2 894,0	3 243,7
<i>Täby</i>	2 116,8	1 619,1	1 611,3	1 886,9	1 808,3
<i>Upplands-Bro</i>	1 779,3	1 778,1	1 589,3	1 196,9	1 256,6
<i>Upplands Väsby</i>	3 462,9	3 860,2	3 974,2	4 129,8	3 331,9
<i>Vallentuna</i>	1 723,9	1 798,5	1 839,3	1 998,5	1 989,0
<i>Vaxholm</i>	1 175,1	1 288,9	1 411,5	1 472,6	1 434,4
<i>Värmdö</i>	1 211,8	1 550,8	1 373,5	1 621,1	2 021,1
<i>Österåker</i>	2 350,2	2 532,9	2 605,4	3 085,9	3 479,9
<u>Genomsnitt</u>	2 635,2	2 917,5	3 127,5	3 106,3	3 282,5
<i>Budget totalt</i>	505 680,0	560 078,0	593 412,0	597 676,0	611 819,0
<i>Öppetimme totalt</i>	191 893,0	191 971,0	189 739,0	192 406,0	186 386,0



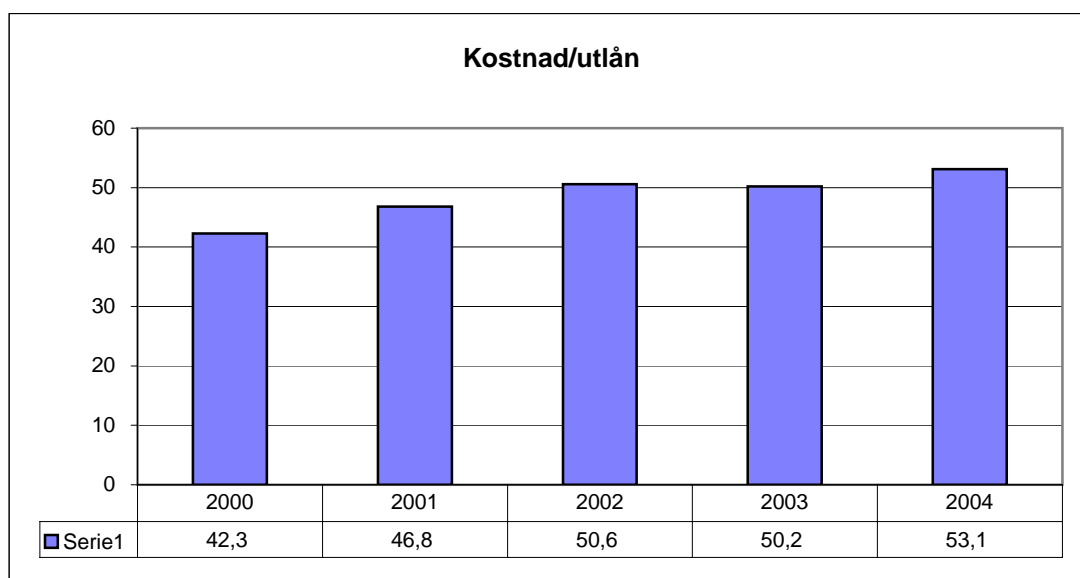
Budget(drift inkl lokal) /besök

Kommun	2000	2001	2002	2003	2004
<i>Botkyrka</i>	40,48	52,47	48,48	49,92	50,49
<i>Danderyd</i>	35,90	37,12	41,57	39,80	43,29
<i>Ekerö</i>	53,45	54,57	56,41	63,90	70,15
<i>Haninge</i>	35,52	37,37	45,19	51,11	53,22
<i>Huddinge</i>	38,76	36,27	43,83	49,36	56,74
<i>Järfälla</i>	44,94	45,01	44,24	48,58	49,58
<i>Lidingö</i>	42,89	41,27	43,03	43,53	45,97
<i>Nacka</i>	26,62	28,53	39,12	28,21	32,25
<i>Norrtälje</i>	47,21	48,41	50,99	53,91	55,43
<i>Nykvarn</i>	44,75	46,51	47,24	47,66	61,83
<i>Nynäshamn</i>	47,25	65,11	45,22	73,02	76,91
<i>Salem</i>	29,11	26,43	28,22	28,67	27,48
<i>Sigtuna</i>	52,49	53,43	52,47	47,91	38,27
<i>Sollentuna</i>	61,35	74,06	65,57	61,11	64,34
<i>Solna</i>	38,55	38,12	38,89	40,97	41,75
<i>Stockholm</i>	38,89	47,85	58,00	45,03	47,08
<i>Sundbyberg</i>	48,54	18,58	56,64	64,99	61,80
<i>Södertälje</i>	39,03	38,73	44,64	45,13	38,17
<i>Tyresö</i>	36,73	38,50	39,16	43,26	43,39
<i>Täby</i>	29,12	24,46	24,84	25,59	25,72
<i>Upplands-Bro</i>	***	***	42,65	35,03	36,07
<i>Upplands Väsby</i>	43,16	55,07	56,31	52,69	56,02
<i>Vallentuna</i>	26,39	25,77	25,77	27,41	27,78
<i>Vaxholm</i>	44,44	50,51	50,77	53,58	50,42
<i>Värmdö</i>	31,23	36,02	38,26	39,68	51,27
<i>Österåker</i>	40,30	46,48	46,48	46,62	54,91
Genomsnitt exkl ***	38,65	42,83	48,46	44,11	45,74
<i>Budget totalt exkl ***</i>	500 100	560 078	593 412	597 676	611 819
<i>Besök totalt exkl ***</i>	12 939 424	13 077 068	12 245 878	13 548 807	13 374 679



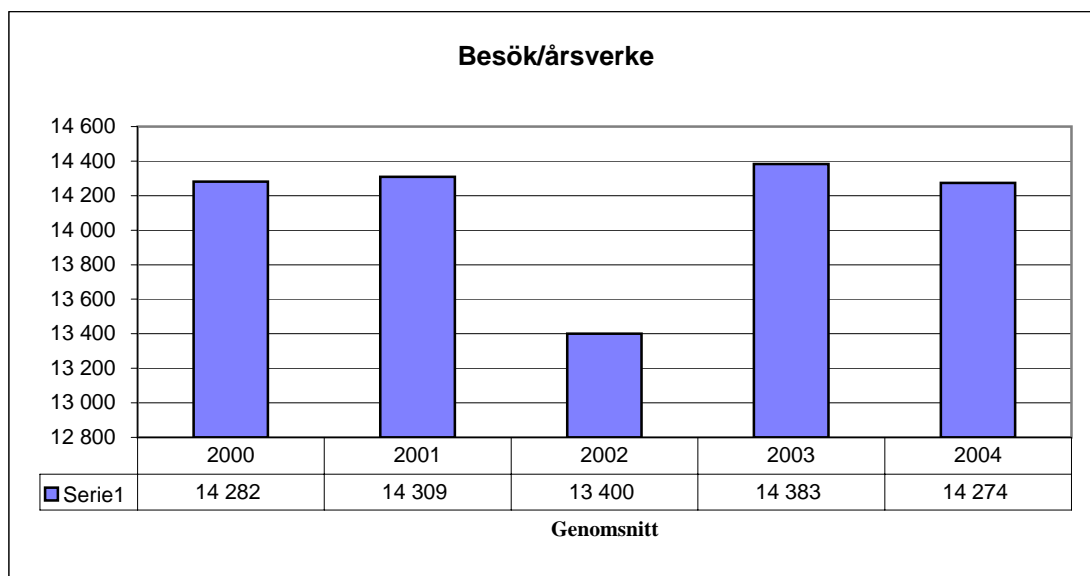
Budget(drift inkl lokal) /utlån

Kommun	2000	2001	2002	2003	2004
<i>Botkyrka</i>	42,4	55,6	52,2	52,0	54,1
<i>Danderyd</i>	44,8	47,4	53,3	52,9	60,1
<i>Ekerö</i>	48,5	50,9	52,1	65,1	66,5
<i>Haninge</i>	39,1	41,0	48,7	60,8	59,6
<i>Huddinge</i>	40,0	41,7	45,6	49,3	52,1
<i>Järfälla</i>	50,9	56,0	57,4	65,2	86,3
<i>Lidingö</i>	36,5	39,4	39,5	40,8	42,4
<i>Nacka</i>	42,0	45,2	68,3	49,8	59,2
<i>Norrälje</i>	41,0	43,4	49,7	52,6	53,5
<i>Nykvärn</i>	37,9	41,8	40,2	41,2	48,3
<i>Nynäshamn</i>	38,3	41,7	36,4	46,1	53,0
<i>Salem</i>	31,8	27,0	28,3	28,4	26,0
<i>Sigtuna</i>	43,1	47,5	49,4	48,7	54,0
<i>Sollentuna</i>	42,3	58,7	61,5	55,3	59,0
<i>Solna</i>	46,0	50,1	54,3	53,2	56,4
<i>Stockholm</i>	45,7	52,5	54,6	51,4	54,2
<i>Sundbyberg</i>	50,4	20,2	59,7	64,8	61,7
<i>Södertälje</i>	44,3	43,5	48,9	53,3	54,5
<i>Tyresö</i>	44,4	46,7	47,7	55,8	53,8
<i>Täby</i>	31,3	26,4	26,5	29,1	27,7
<i>Upplands-Bro</i>	38,2	40,4	47,1	38,3	43,5
<i>Upplands Väsby</i>	33,3	38,8	42,4	40,7	41,3
<i>Vallentuna</i>	30,8	32,0	35,1	38,4	39,0
<i>Vaxholm</i>	31,2	36,7	40,6	42,9	39,9
<i>Värmdö</i>	27,8	34,8	35,4	37,1	46,2
<i>Österåker</i>	27,8	35,7	38,2	40,3	45,6
<u>Genomsnitt</u>	42,3	46,8	50,6	50,2	53,1
<i>Budget totalt</i>	505 680	560 078	593 412	597 676	611 819
<i>Utlån totalt</i>	11 963 623	11 960 927	11 724 717	11 915 100	11 527 701



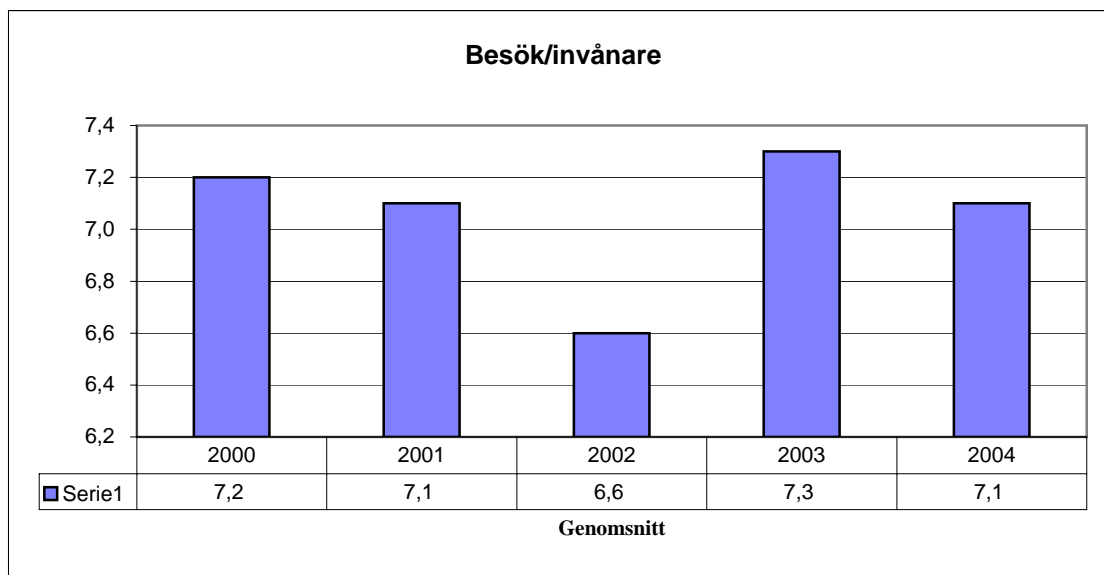
Besök/årsverke

Kommun	2000	2001	2002	2003	2004
<i>Botkyrka</i>	13 641	11 883	13 249	12 751	13 158
<i>Danderyd</i>	18 461	18 653	20 138	19 327	21 517
<i>Ekerö</i>	13 039	12 470	10 180	11 445	9 950
<i>Haninge</i>	16 262	15 044	13 154	15 163	14 496
<i>Huddinge</i>	14 971	15 065	13 512	13 077	11 467
<i>Järfälla</i>	15 731	15 960	16 266	15 686	15 929
<i>Lidingö</i>	14 279	15 959	15 411	16 189	16 348
<i>Nacka</i>	22 400	19 711	22 717	23 642	20 484
<i>Norrtälje</i>	15 741	14 658	15 449	15 146	15 522
<i>Nykvarn</i>	9 098	10 613	10 205	10 536	8 333
<i>Nynäshamn</i>	13 666	7 469	12 028	9 343	9 905
<i>Salem</i>	16 888	17 370	17 527	18 459	20 085
<i>Sigtuna</i>	12 920	12 949	13 532	15 163	20 799
<i>Sollentuna</i>	10 610	10 587	11 141	11 162	10 602
<i>Solna</i>	17 433	17 778	18 709	17 818	18 409
<i>Stockholm</i>	12 729	13 367	11 067	13 086	13 027
<i>Sundbyberg</i>	11 893	12 218	13 098	9 747	10 575
<i>Södertälje</i>	13 282	13 815	12 940	14 530	15 791
<i>Tyresö</i>	18 065	17 415	17 283	17 377	17 321
<i>Täby</i>	21 549	20 637	20 385	22 150	20 992
<i>Upplands-Bro</i>	***	18 314	14 338	13 371	10 183
<i>Upplands Väsby</i>	11 843	9 319	9 224	9 696	9 587
<i>Vallentuna</i>	21 305	21 844	23 919	24 402	24 325
<i>Vaxholm</i>	14 462	13 703	12 979	12 809	13 357
<i>Värmdö</i>	12 149	12 906	12 394	12 352	11 857
<i>Österåker</i>	14 229	13 214	13 594	13 877	13 825
Genomsnitt exkl ***	14 282	14 309	13 400	14 383	14 274
Besök totalt exkl ***	12 939 424	13 077 068	12 245 878	13 548 807	13 374 679
Årsverken totalt ***	906,0	913,9	913,9	942,0	937,0



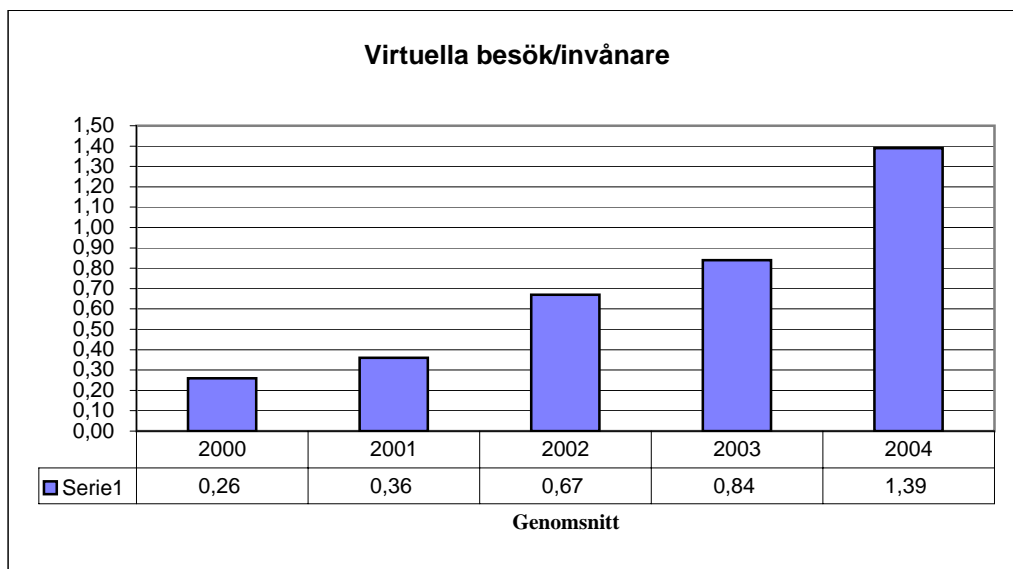
Besök/invånare

Kommun	2000	2001	2002	2003	2004
<i>Botkyrka</i>	8,2	6,8	7,5	7,5	7,8
<i>Danderyd</i>	8,9	8,9	8,8	9,2	9,2
<i>Ekerö</i>	6,0	5,8	5,8	5,9	5,5
<i>Haninge</i>	6,1	6,0	5,3	6,9	6,6
<i>Huddinge</i>	5,4	5,9	5,1	4,8	4,2
<i>Järfälla</i>	7,2	7,3	7,5	7,2	7,3
<i>Lidingö</i>	7,1	7,9	7,3	7,3	6,8
<i>Nacka</i>	11,5	11,0	12,0	12,6	12,1
<i>Norrtälje</i>	6,1	5,8	6,1	6,2	6,1
<i>Nykvarn</i>	3,2	3,7	3,5	3,6	3,6
<i>Nynäshamn</i>	6,6	4,8	6,8	4,2	3,8
<i>Salem</i>	6,4	6,8	6,8	7,1	7,1
<i>Sigtuna</i>	4,4	4,3	4,5	5,0	6,8
<i>Sollentuna</i>	4,4	4,2	5,0	5,1	5,0
<i>Solna</i>	9,2	9,5	9,8	9,3	8,9
<i>Stockholm</i>	7,1	7,1	5,9	7,3	7,1
<i>Sundbyberg</i>	5,8	6,0	5,3	5,6	5,9
<i>Södertälje</i>	8,4	8,4	8,3	8,5	8,9
<i>Tyresö</i>	8,6	8,2	8,1	8,3	8,2
<i>Täby</i>	10,4	10,0	9,5	9,9	9,4
<i>Upplands-Bro</i>	***	8,3	6,4	6,0	5,7
<i>Upplands Väsby</i>	4,9	4,3	4,3	4,3	4,3
<i>Vallentuna</i>	8,9	9,0	9,4	9,4	9,2
<i>Vaxholm</i>	5,1	4,8	5,1	5,0	5,1
<i>Värmdö</i>	6,3	6,9	6,6	6,5	6,1
<i>Österåker</i>	4,8	4,4	4,4	4,4	4,1
Genomsnitt exkl ***	7,2	7,1	6,6	7,3	7,1
<i>Besök totalt exkl ***</i>	12 939 424	13 077 068	12 245 878	13 548 807	13 374 679
<i>Invånare totalt exkl ***</i>	1 802 332	1 840 176	1 850 467	1 860 872	1 872 900



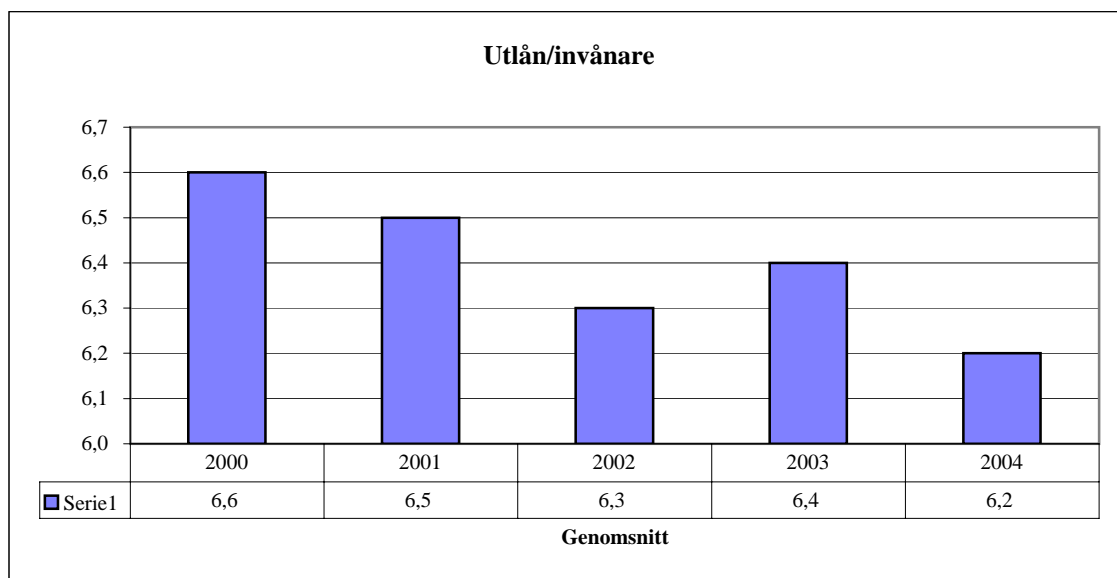
Virtuella besök på bibliotekets hemsida/1 000 invånare

Kommun	2000	2001	2002	2003	2004
<i>Botkyrka</i>	***	***	***	***	***
<i>Danderyd</i>	***	***	***	***	***
<i>Ekerö</i>	***	***	***	***	***
<i>Haninge</i>	***	***	***	***	***
<i>Huddinge</i>	0,12	0,32	0,82	0,73	0,70
<i>Järfälla</i>	***	0,06	0,10	0,12	0,62
<i>Lidingö</i>	***	***	0,81	0,88	1,97
<i>Nacka</i>	***	***	***	***	1,13
<i>Norrtälje</i>	***	***	***	***	***
<i>Nykvarn</i>	***	***	***	***	0,06
<i>Nynäshamn</i>	***	0,14	0,18	0,42	0,65
<i>Salem</i>	***	***	***	0,00	2,25
<i>Sigtuna</i>	***	***	***	0,00	0,00
<i>Sollentuna</i>	***	***	***	1,70	1,39
<i>Solna</i>	***	***	1,17	2,57	3,37
<i>Stockholm</i>	***	***	***	0,71	1,08
<i>Sundbyberg</i>	0,04	0,17	***	0,76	0,06
<i>Södertälje</i>	0,20	0,45	***	***	***
<i>Tyresö</i>	0,02	0,62	0,60	0,99	1,21
<i>Täby</i>	0,83	0,87	0,80	1,08	1,74
<i>Upplands-Bro</i>	***	***	***	***	***
<i>Upplands Väsby</i>	***	0,13	***	0,00	3,85
<i>Vallentuna</i>	***	0,10	0,19	0,45	1,02
<i>Vaxholm</i>	***	***	***	***	***
<i>Värmdö</i>	***	***	***	***	***
<i>Österåker</i>	***	***	***	***	***
Genomsnitt exkl ***	0,26	0,36	0,67	0,84	1,39
<i>Virtuella besök totalt exkl ***</i>	77 092	159 247	264 627	1 052 216	1 756 073
<i>Invånare totalt exkl ***</i>	295 553	447 113	396 875	1 253 283	1 260 093



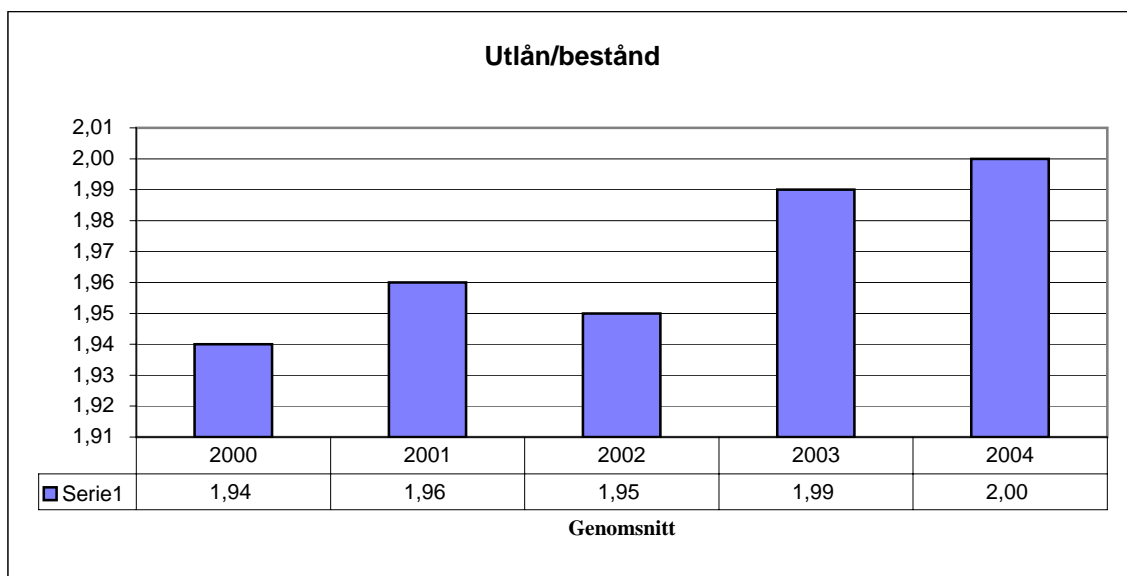
Utlån/invånare

Kommun	2000	2001	2002	2003	2004
<i>Botkyrka</i>	7,9	6,4	7,0	7,2	7,3
<i>Danderyd</i>	7,2	7,0	6,9	6,9	6,6
<i>Ekerö</i>	6,6	6,2	6,3	5,8	5,9
<i>Haninge</i>	5,5	5,4	4,9	5,8	5,9
<i>Huddinge</i>	5,2	5,1	5,0	4,8	4,6
<i>Järfälla</i>	6,3	5,9	5,7	5,4	4,2
<i>Lidingö</i>	8,3	8,3	7,9	7,7	7,4
<i>Nacka</i>	7,3	6,9	6,9	7,2	6,6
<i>Norrälje</i>	7,0	6,5	6,2	6,3	6,3
<i>Nykvarn</i>	3,7	4,1	4,1	4,1	4,6
<i>Nynäshamn</i>	8,2	7,6	8,4	6,6	5,6
<i>Salem</i>	5,8	6,6	6,8	7,1	7,5
<i>Sigtuna</i>	5,3	4,8	4,8	4,9	4,8
<i>Sollentuna</i>	6,4	5,3	5,3	5,6	5,5
<i>Solna</i>	7,7	7,3	7,0	7,1	6,6
<i>Stockholm</i>	6,0	6,5	6,3	6,4	6,2
<i>Sundbyberg</i>	5,6	5,5	5,1	5,6	5,9
<i>Södertälje</i>	7,4	7,5	7,5	7,2	6,3
<i>Tyresö</i>	7,1	6,8	6,7	6,5	6,6
<i>Täby</i>	9,6	9,2	8,9	8,7	8,7
<i>Upplands-Bro</i>	7,0	6,5	5,8	5,5	4,7
<i>Upplands Väsby</i>	6,4	6,1	5,7	5,5	5,8
<i>Vallentuna</i>	7,6	7,2	6,9	6,7	6,6
<i>Vaxholm</i>	7,3	6,6	6,4	6,3	6,5
<i>Värmdö</i>	7,1	7,1	7,1	7,0	6,8
<i>Österåker</i>	6,9	5,7	5,4	5,1	4,9
Genomsnitt	6,6	6,5	6,3	6,4	6,2
<i>Utlån totalt</i>	11 963 623	11 960 927	11 724 717	11 915 100	11 527 701
<i>Invånare totalt</i>	1 823 210	1 840 176	1 850 467	1 860 872	1 872 900



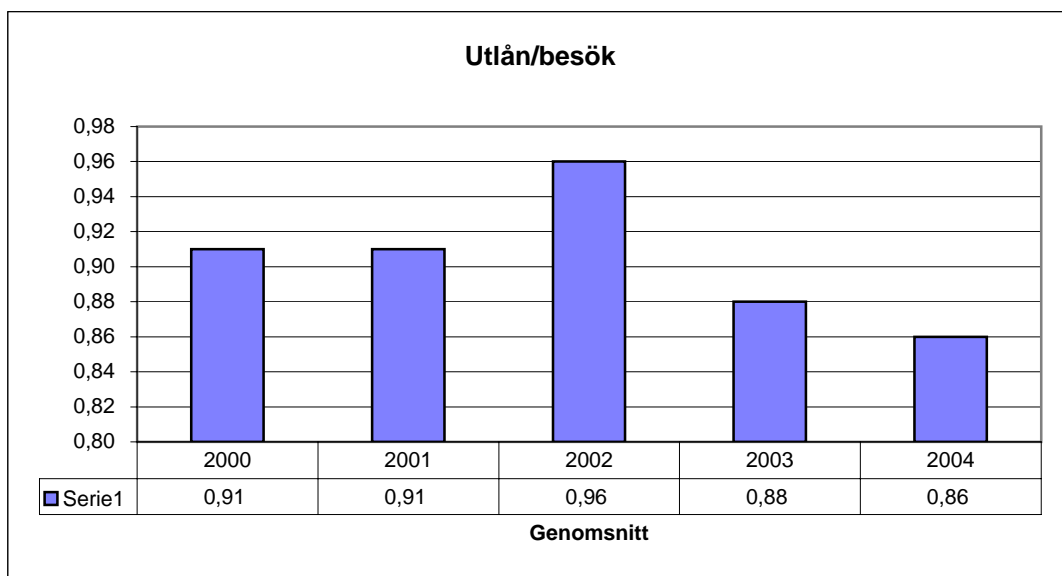
Utlån/bestånd

Kommun	2000	2001	2002	2003	2004
<i>Botkyrka</i>	2,05	1,65	1,76	1,82	1,87
<i>Danderyd</i>	1,26	1,23	1,25	1,35	1,27
<i>Ekerö</i>	1,80	1,73	1,72	1,70	1,77
<i>Haninge</i>	1,67	1,67	1,60	1,82	1,85
<i>Huddinge</i>	1,67	1,69	1,65	1,68	1,67
<i>Järfälla</i>	2,22	2,19	2,29	2,13	1,71
<i>Lidingö</i>	2,57	2,74	2,63	2,70	2,52
<i>Nacka</i>	2,39	2,31	2,25	2,50	2,34
<i>Norrköping</i>	1,89	1,84	1,81	1,76	1,59
<i>Nykvarn</i>	1,50	1,59	1,62	1,41	1,53
<i>Nynäshamn</i>	1,63	1,27	1,48	1,23	1,35
<i>Salem</i>	1,77	1,99	2,01	2,05	2,08
<i>Sigtuna</i>	0,72	0,66	0,66	0,69	0,70
<i>Sollentuna</i>	2,15	1,79	1,95	2,16	2,32
<i>Solna</i>	1,64	1,80	1,78	1,85	1,74
<i>Stockholm</i>	1,90	2,04	2,04	2,08	2,07
<i>Sundbyberg</i>	1,04	1,31	1,21	1,40	1,46
<i>Södertälje</i>	2,29	2,42	2,49	2,36	3,08
<i>Tyresö</i>	1,88	1,86	1,82	1,86	2,05
<i>Täby</i>	2,67	2,53	2,35	2,33	2,45
<i>Upplands-Bro</i>	1,80	1,78	1,64	1,59	1,43
<i>Upplands Väsby</i>	2,30	2,21	2,05	2,08	2,34
<i>Vallentuna</i>	2,05	1,97	1,93	1,94	1,92
<i>Vaxholm</i>	1,78	1,60	1,54	1,49	1,54
<i>Värmdö</i>	2,62	2,66	2,51	2,53	2,55
<i>Österåker</i>	2,15	1,69	1,58	1,63	1,61
<u>Genomsnitt</u>	1,94	1,96	1,95	1,99	2,00
<i>Utlån totalt</i>	11 777 821	11 788 663	11 554 693	11 738 835	11 353 581
<i>Bestånd totalt</i>	6 075 960	6 014 658	5 923 686	5 889 069	5 688 151



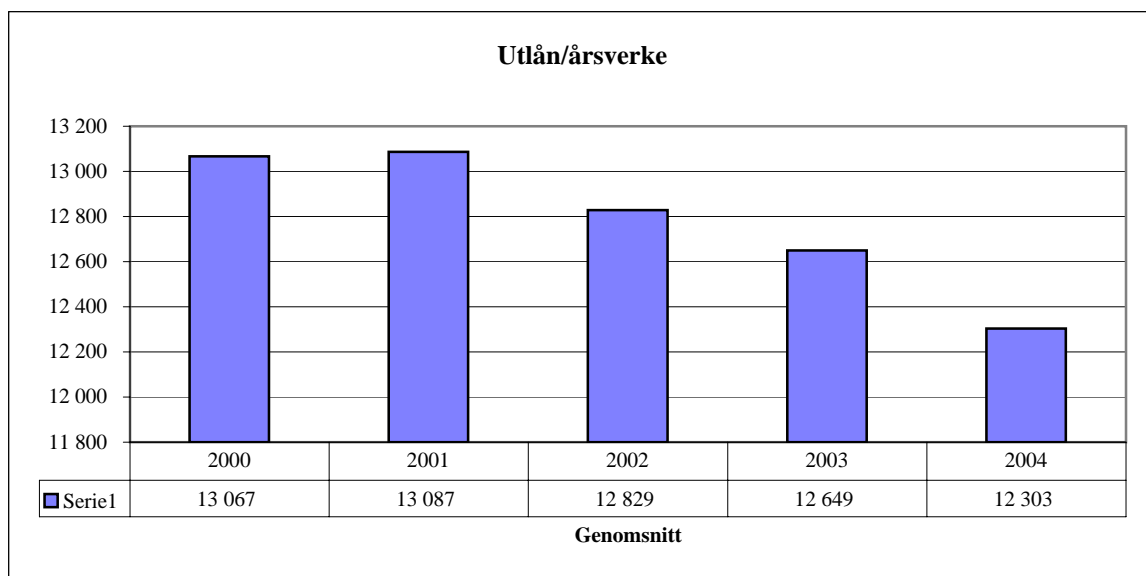
Utlån/besök

Kommun	2000	2001	2002	2003	2004
<i>Botkyrka</i>	0,95	0,94	0,93	0,96	0,93
<i>Danderyd</i>	0,80	0,78	0,78	0,75	0,72
<i>Ekerö</i>	1,10	1,07	1,08	0,98	1,06
<i>Haninge</i>	0,91	0,91	0,93	0,84	0,89
<i>Huddinge</i>	0,97	0,87	0,96	1,00	1,09
<i>Järfälla</i>	0,88	0,80	0,77	0,75	0,57
<i>Lidingö</i>	1,17	1,05	1,09	1,07	1,09
<i>Nacka</i>	0,63	0,63	0,57	0,57	0,54
<i>Norrtälje</i>	1,15	1,12	1,03	1,03	1,04
<i>Nykvärn</i>	1,18	1,11	1,18	1,16	1,28
<i>Nynäshamn</i>	1,23	1,56	1,24	1,58	1,45
<i>Salem</i>	0,91	0,98	1,00	1,01	1,06
<i>Sigtuna</i>	1,22	1,13	1,06	0,98	0,71
<i>Sollentuna</i>	1,45	1,26	1,07	1,11	1,09
<i>Solna</i>	0,84	0,76	0,72	0,77	0,74
<i>Stockholm</i>	0,85	0,91	1,06	0,88	0,87
<i>Sundbyberg</i>	0,96	0,92	0,95	1,00	1,00
<i>Södertälje</i>	0,88	0,89	0,91	0,85	0,70
<i>Tyresö</i>	0,83	0,82	0,82	0,78	0,81
<i>Täby</i>	0,93	0,93	0,94	0,88	0,93
<i>Upplands-Bro</i>	***	0,79	0,91	0,92	0,83
<i>Upplands Väsby</i>	1,30	1,42	1,33	1,29	1,36
<i>Vallentuna</i>	0,86	0,81	0,73	0,71	0,71
<i>Vaxholm</i>	1,43	1,38	1,25	1,25	1,26
<i>Värmdö</i>	1,13	1,03	1,08	1,07	1,11
<i>Österåker</i>	1,45	1,30	1,22	1,16	1,21
Genomsnitt exkl ***	0,91	0,91	0,96	0,88	0,86
<i>Utlån totalt exkl ***</i>	11 817 203	11 960 927	11 724 717	11 915 100	11 527 701
<i>Besök totalt exkl ***</i>	12 939 424	13 077 068	12 245 878	13 548 807	13 374 679



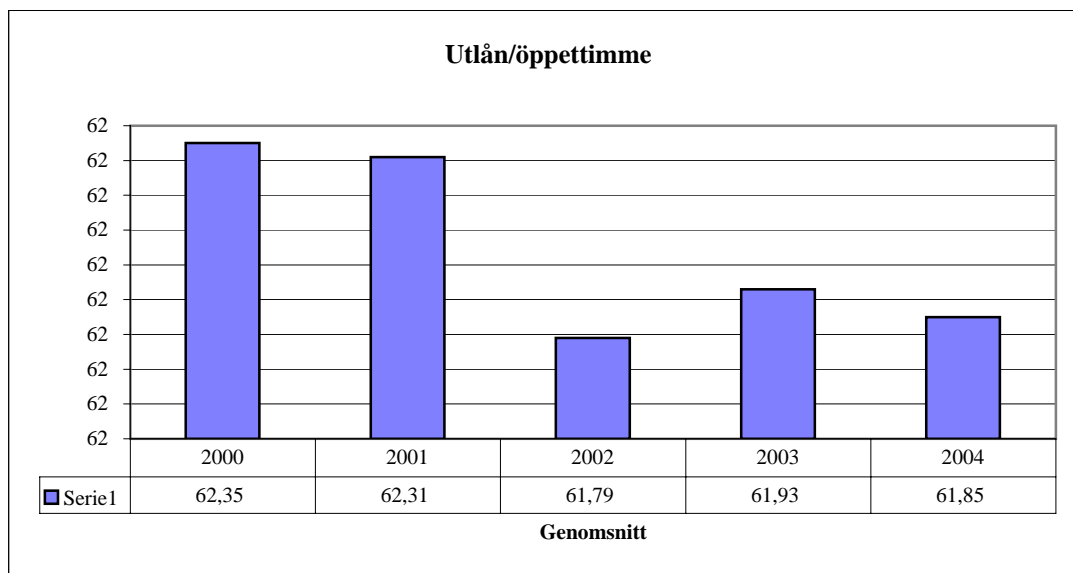
Utlån/årsverke

Kommun	2000	2001	2002	2003	2004
<i>Botkyrka</i>	13 025	11 207	12 303	12 230	12 281
<i>Danderyd</i>	14 806	14 603	15 697	14 530	15 492
<i>Ekerö</i>	14 374	13 362	11 017	11 230	10 504
<i>Haninge</i>	14 788	13 705	12 207	12 751	12 935
<i>Huddinge</i>	14 520	13 099	12 997	13 096	12 494
<i>Järfälla</i>	13 885	12 834	12 536	11 694	9 146
<i>Lidingö</i>	16 766	16 724	16 772	17 267	17 744
<i>Nacka</i>	14 189	12 457	13 013	13 387	11 163
<i>Norrtälje</i>	18 118	16 368	15 851	15 533	16 087
<i>Nykvarn</i>	10 747	11 820	12 004	12 180	10 670
<i>Nynäshamn</i>	16 862	11 670	14 946	14 802	14 367
<i>Salem</i>	15 450	16 983	17 468	18 606	21 250
<i>Sigtuna</i>	15 719	14 574	14 384	14 912	14 731
<i>Sollentuna</i>	15 382	13 353	11 888	12 343	11 562
<i>Solna</i>	14 600	13 529	13 411	13 714	13 617
<i>Stockholm</i>	10 843	12 172	11 764	11 469	11 314
<i>Sundbyberg</i>	11 460	11 214	12 416	9 774	10 598
<i>Södertälje</i>	11 704	12 308	11 804	12 307	11 071
<i>Tyresö</i>	14 954	14 360	14 190	13 483	13 972
<i>Täby</i>	20 025	19 101	19 076	19 496	19 496
<i>Upplands-Bro</i>	15 392	14 515	12 981	12 238	8 437
<i>Upplands Väsby</i>	15 350	13 228	12 248	12 554	13 010
<i>Vallentuna</i>	18 271	17 607	17 578	17 441	17 309
<i>Vaxholm</i>	20 609	18 870	16 226	16 015	16 869
<i>Värmdö</i>	13 670	13 348	13 387	13 214	13 146
<i>Österåker</i>	20 625	17 226	16 520	16 041	16 662
Genomsnitt	13 067	13 087	12 829	12 649	12 303
<i>Utlån totalt</i>	11 963 623	11 960 927	11 724 717	11 915 100	11 527 701
<i>Årsverken totalt</i>	915,54	913,94	913,91	942,00	937,00



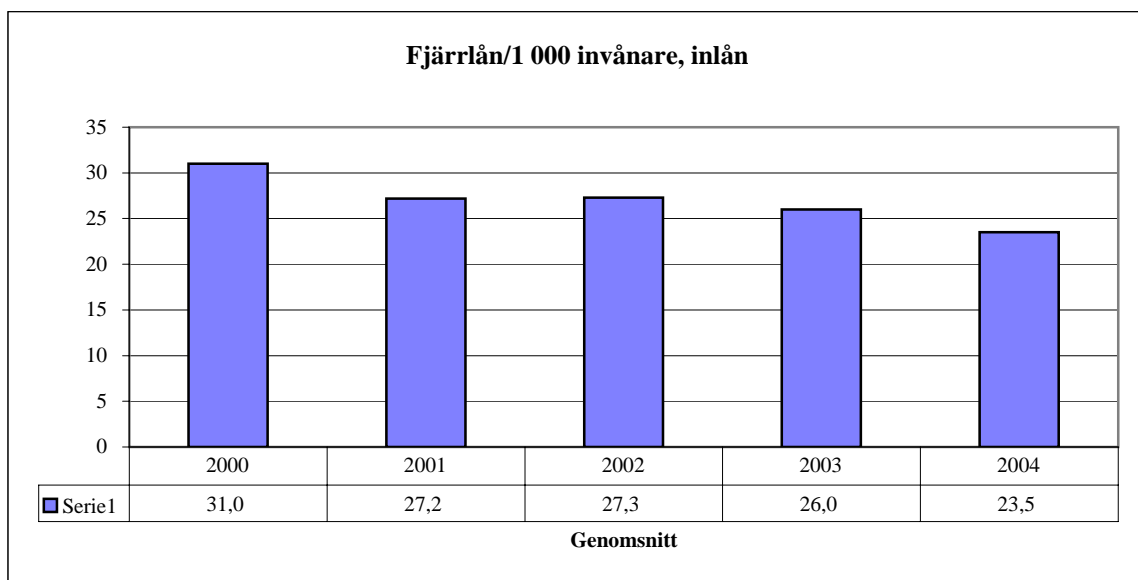
Utlån/öppettimme

Kommun	2000	2001	2002	2003	2004
<i>Botkyrka</i>	51,09	45,64	46,76	50,80	52,03
<i>Danderyd</i>	34,86	34,04	34,23	33,92	34,98
<i>Ekerö</i>	49,17	45,37	50,63	47,18	47,51
<i>Haninge</i>	48,30	52,80	57,01	59,98	71,04
<i>Huddinge</i>	52,03	48,61	54,66	54,34	64,79
<i>Järfälla</i>	58,06	56,88	61,10	52,40	42,52
<i>Lidingö</i>	92,01	84,33	111,23	115,59	123,47
<i>Nacka</i>	49,72	44,46	37,02	50,78	42,54
<i>Norrtälje</i>	43,62	45,27	34,13	31,35	38,51
<i>Nykvärn</i>	23,15	25,46	25,85	28,14	26,10
<i>Nynäshamn</i>	29,49	46,22	33,79	51,89	48,28
<i>Salem</i>	48,14	55,45	57,48	61,26	67,98
<i>Sigtuna</i>	52,95	51,36	49,38	51,11	49,89
<i>Sollentuna</i>	78,49	66,60	65,05	67,93	75,97
<i>Solna</i>	87,25	84,51	82,67	85,59	80,74
<i>Stockholm</i>	71,71	76,40	81,16	72,88	71,63
<i>Sundbyberg</i>	47,89	52,11	63,40	76,10	84,53
<i>Södertälje</i>	182,05	94,29	100,28	87,30	76,26
<i>Tyresö</i>	55,36	53,56	52,93	51,91	60,31
<i>Täby</i>	67,54	61,28	60,70	64,91	65,30
<i>Upplands-Bro</i>	46,63	43,97	33,74	31,27	28,86
<i>Upplands Väsby</i>	104,00	99,50	93,72	101,49	80,71
<i>Vallentuna</i>	56,02	56,26	52,46	52,11	50,95
<i>Vaxholm</i>	37,68	35,14	34,76	34,36	35,93
<i>Värmdö</i>	43,66	44,53	38,77	43,70	43,71
<i>Österåker</i>	84,54	71,04	68,13	76,51	76,38
<u>Genomsnitt</u>	62,35	62,31	61,79	61,93	61,85
<i>Utlån totalt</i>	11 963 623	11 960 927	11 724 717	11 915 100	11 527 701
<i>Öppettimmar totalt</i>	191 893	191 971	189 739	192 406	186 386



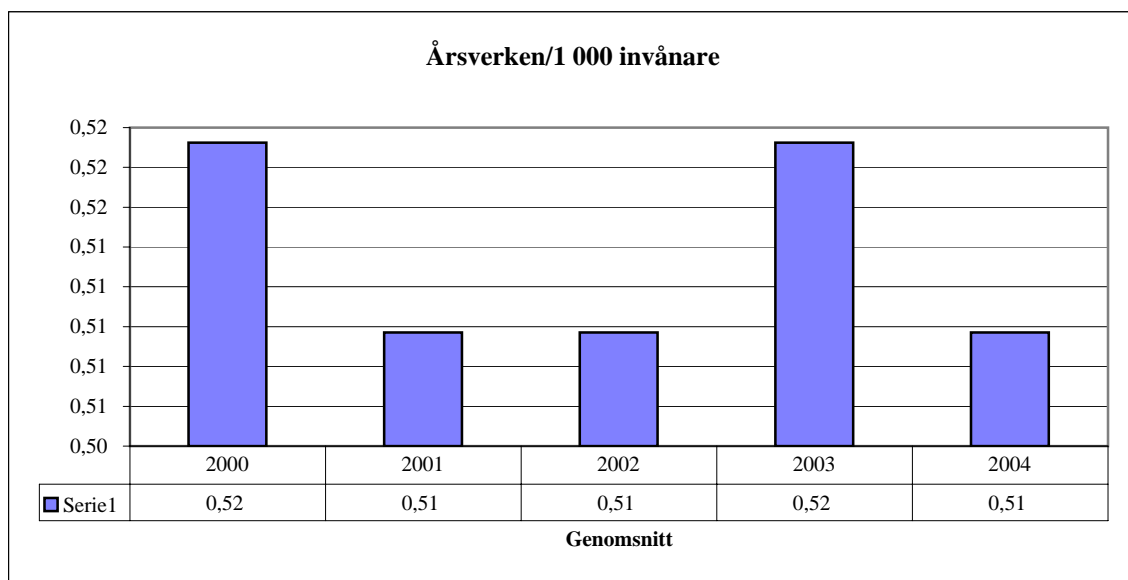
Fjärrlån/1 000 invånare, inlån

Kommun	2000	2001	2002	2003	2004
<i>Botkyrka</i>	64,7	65,8	58,2	70,8	81,9
<i>Danderyd</i>	16,2	18,1	15,0	17,9	14,4
<i>Ekerö</i>	57,8	26,6	25,3	28,2	28,8
<i>Haninge</i>	54,0	40,3	16,8	25,4	23,6
<i>Huddinge</i>	10,6	9,7	22,1	22,3	22,1
<i>Järfälla</i>	71,9	57,9	75,6	94,5	43,4
<i>Lidingö</i>	63,5	53,1	37,7	47,0	36,7
<i>Nacka</i>	20,2	19,1	38,0	39,8	31,6
<i>Norrtälje</i>	126,4	101,9	70,7	79,3	55,5
<i>Nykvarn</i>	260,6	279,1	235,0	68,9	85,5
<i>Nynäshamn</i>	98,2	98,5	104,4	76,0	88,9
<i>Salem</i>	117,5	104,3	102,2	61,1	60,2
<i>Sigtuna</i>	92,5	86,9	106,5	82,2	55,3
<i>Sollentuna</i>	7,4	3,6	3,9	11,7	2,3
<i>Solna</i>	2,0	1,5	2,8	2,6	2,2
<i>Stockholm</i>	1,7	1,9	2,1	1,7	3,3
<i>Sundbyberg</i>	4,0	38,4	32,3	24,7	33,2
<i>Södertälje</i>	62,6	41,2	31,5	37,3	35,1
<i>Tyresö</i>	30,1	25,8	51,9	34,2	38,0
<i>Täby</i>	11,8	12,9	17,1	11,0	9,3
<i>Upplands-Bro</i>	58,0	44,2	41,1	40,7	21,2
<i>Upplands Väsby</i>	47,8	43,2	37,2	32,9	24,8
<i>Vallentuna</i>	100,8	101,9	94,0	105,5	101,3
<i>Vaxholm</i>	353,0	376,0	323,2	149,0	150,0
<i>Värmdö</i>	62,0	36,8	47,4	35,1	49,8
<i>Österåker</i>	43,6	16,6	37,0	36,0	38,7
<u>Genomsnitt</u>	31,0	27,2	27,3	26,0	23,5
<i>Fjärrlån totalt</i>	56 526	50 044	50 457	48 463	43 921
<i>Invånare totalt</i>	1 823 210	1 840 176	1 850 467	1 860 872	1 872 900



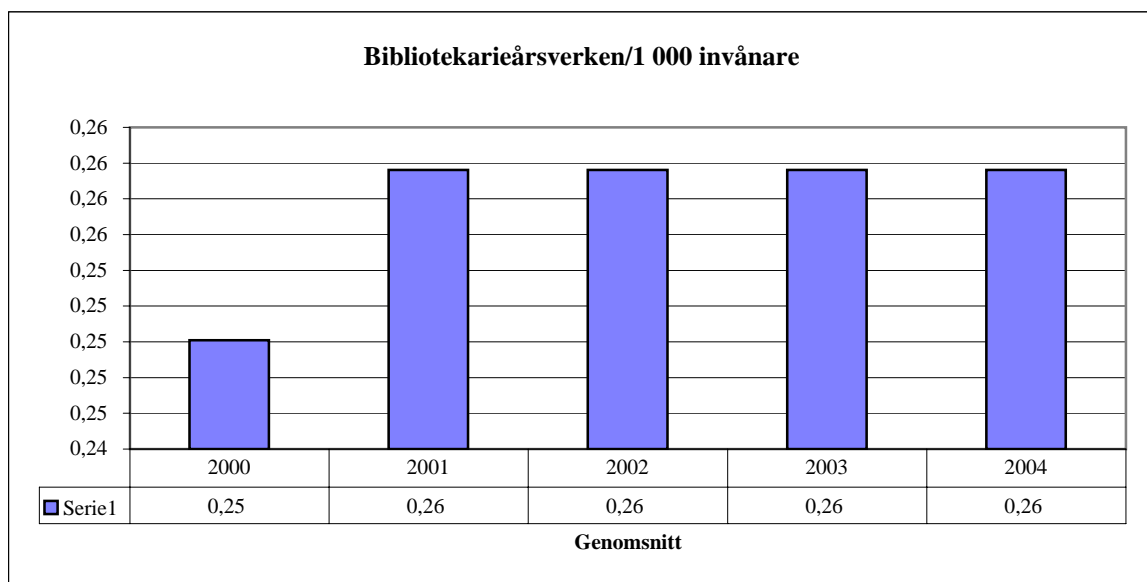
Årsverken/1 000 invånare

Kommun	2000	2001	2002	2003	2004
<i>Botkyrka</i>	0,60	0,57	0,57	0,59	0,59
<i>Danderyd</i>	0,48	0,48	0,44	0,47	0,43
<i>Ekerö</i>	0,46	0,47	0,57	0,51	0,56
<i>Haninge</i>	0,37	0,40	0,40	0,46	0,46
<i>Huddinge</i>	0,36	0,39	0,38	0,37	0,37
<i>Järfälla</i>	0,46	0,46	0,46	0,46	0,46
<i>Lidingö</i>	0,50	0,49	0,47	0,45	0,41
<i>Nacka</i>	0,51	0,56	0,53	0,54	0,59
<i>Norrtälje</i>	0,39	0,40	0,39	0,41	0,39
<i>Nykvarn</i>	0,35	0,35	0,34	0,34	0,43
<i>Nynäshamn</i>	0,48	0,65	0,56	0,45	0,39
<i>Salem</i>	0,38	0,39	0,39	0,38	0,35
<i>Sigtuna</i>	0,34	0,33	0,33	0,33	0,33
<i>Sollentuna</i>	0,42	0,39	0,45	0,46	0,48
<i>Solna</i>	0,53	0,54	0,52	0,52	0,48
<i>Stockholm</i>	0,56	0,53	0,53	0,56	0,55
<i>Sundbyberg</i>	0,48	0,49	0,41	0,58	0,56
<i>Södertälje</i>	0,63	0,61	0,64	0,58	0,56
<i>Tyresö</i>	0,48	0,47	0,47	0,48	0,47
<i>Täby</i>	0,48	0,48	0,47	0,45	0,45
<i>Upplands-Bro</i>	0,46	0,45	0,45	0,45	0,56
<i>Upplands Väsby</i>	0,42	0,46	0,47	0,44	0,45
<i>Vallentuna</i>	0,42	0,41	0,39	0,39	0,38
<i>Vaxholm</i>	0,36	0,35	0,39	0,39	0,38
<i>Värmdö</i>	0,52	0,53	0,53	0,53	0,51
<i>Österåker</i>	0,33	0,33	0,33	0,32	0,29
Genomsnitt	0,52	0,51	0,51	0,52	0,51
Årsverken totalt	915,54	913,94	913,91	942,00	937,00
Invånare totalt	1 762 806	1 783 418	1 803 377	1 823 210	1 840 176



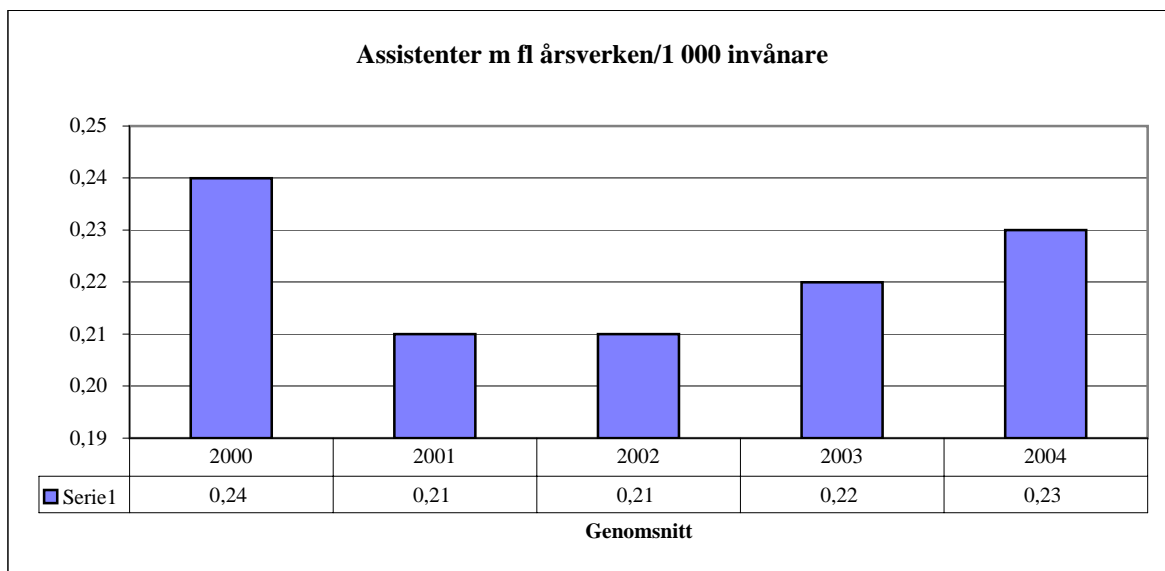
Bibliotekarieårsverken/1 000 invånare

Kommun	2000	2001	2002	2003	2004
<i>Botkyrka</i>	0,29	0,26	0,24	0,27	0,29
<i>Danderyd</i>	0,23	0,23	0,23	0,25	0,26
<i>Ekerö</i>	0,28	0,28	0,39	0,39	0,38
<i>Haninge</i>	0,21	0,23	0,22	0,27	0,27
<i>Huddinge</i>	0,26	0,28	0,27	0,28	0,29
<i>Järfälla</i>	0,22	0,22	0,21	0,22	0,22
<i>Lidingö</i>	0,25	0,26	0,24	0,23	0,20
<i>Nacka</i>	0,28	0,32	0,28	0,29	0,36
<i>Norrtälje</i>	0,19	0,23	0,23	0,26	0,26
<i>Nykvarn</i>	0,25	0,25	0,24	0,24	0,24
<i>Nynäshamn</i>	0,30	0,30	0,27	0,21	0,14
<i>Salem</i>	0,19	0,20	0,20	0,21	0,28
<i>Sigtuna</i>	0,21	0,21	0,21	0,20	0,20
<i>Sollentuna</i>	0,21	0,20	0,22	0,23	0,23
<i>Solna</i>	0,27	0,28	0,27	0,27	0,24
<i>Stockholm</i>	0,27	0,28	0,28	0,27	0,26
<i>Sundbyberg</i>	0,21	0,22	0,18	0,29	0,29
<i>Södertälje</i>	0,25	0,28	0,30	0,27	0,26
<i>Tyresö</i>	0,22	0,21	0,21	0,24	0,24
<i>Täby</i>	0,28	0,26	0,26	0,27	0,26
<i>Upplands-Bro</i>	0,31	0,33	0,33	0,34	0,33
<i>Upplands Väsby</i>	0,23	0,26	0,26	0,26	0,23
<i>Vallentuna</i>	0,19	0,19	0,19	0,19	0,19
<i>Vaxholm</i>	0,16	0,16	0,16	0,15	0,15
<i>Värmdö</i>	0,21	0,24	0,21	0,20	0,19
<i>Österåker</i>	0,16	0,16	0,15	0,15	0,14
Genomsnitt	0,25	0,26	0,26	0,26	0,26
<i>Bibliotekarieårsverken totalt</i>	458,50	479,31	476,83	481,25	479,43
<i>Invånare totalt</i>	1 823 210	1 840 176	1 850 467	1 860 872	1 872 900



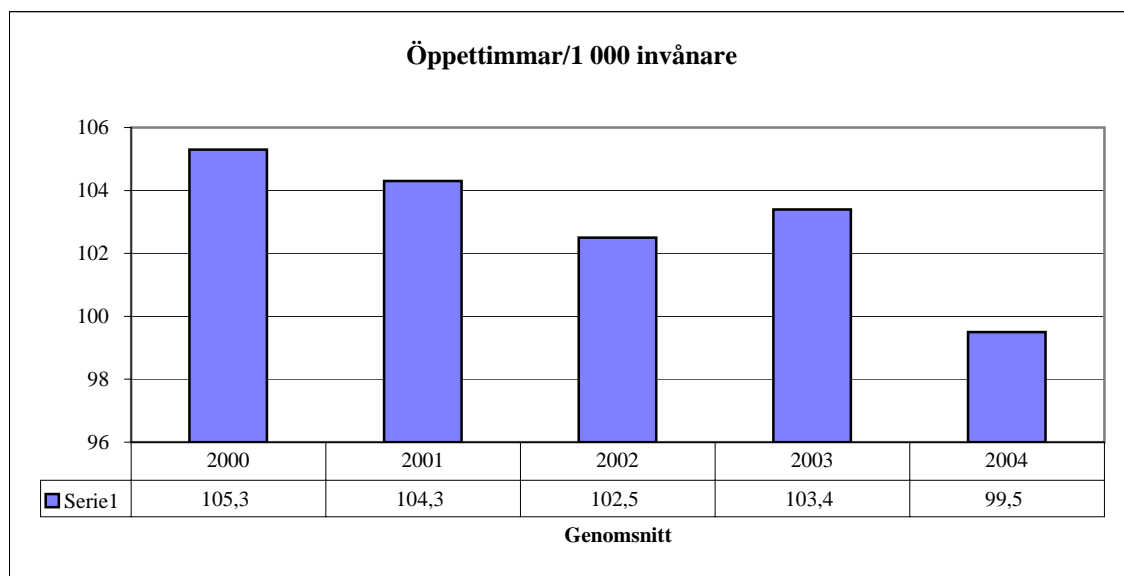
Årsverken assistenter, kanslister m fl/1 000 invånare

Kommun	2000	2001	2002	2003	2004
<i>Botkyrka</i>	0,30	0,30	0,30	0,29	0,29
<i>Danderyd</i>	0,21	0,21	0,20	0,19	0,17
<i>Ekerö</i>	0,18	0,17	0,16	0,13	0,16
<i>Haninge</i>	0,14	0,14	0,16	0,18	0,18
<i>Huddinge</i>	0,10	0,11	0,09	0,09	0,08
<i>Järfälla</i>	0,23	0,22	0,22	0,21	0,21
<i>Lidingö</i>	0,20	0,21	0,21	0,19	0,19
<i>Nacka</i>	0,23	0,24	0,22	0,24	0,23
<i>Norrälja</i>	0,19	0,17	0,16	0,15	0,13
<i>Nyckvarn</i>	0,10	0,10	0,10	0,10	0,19
<i>Nynäshamn</i>	0,18	0,23	0,26	0,23	0,23
<i>Salem</i>	0,19	0,19	0,19	0,17	0,07
<i>Sigtuna</i>	0,13	0,13	0,12	0,12	0,12
<i>Sollentuna</i>	0,18	0,15	0,18	0,17	0,19
<i>Solna</i>	0,22	0,21	0,22	0,21	0,19
<i>Stockholm</i>	0,29	0,22	0,21	0,26	0,29
<i>Sundbyberg</i>	0,27	0,27	0,23	0,26	0,24
<i>Södertälje</i>	0,34	0,29	0,29	0,27	0,27
<i>Tyresö</i>	0,22	0,22	0,22	0,19	0,18
<i>Täby</i>	0,20	0,22	0,21	0,18	0,18
<i>Upplands-Bro</i>	0,17	0,12	0,12	0,11	0,14
<i>Upplands Väsby</i>	0,17	0,19	0,17	0,17	0,19
<i>Vallentuna</i>	0,20	0,20	0,17	0,17	0,16
<i>Vaxholm</i>	0,19	0,19	0,24	0,24	0,23
<i>Värmdö</i>	0,28	0,28	0,30	0,29	0,25
<i>Österåker</i>	0,15	0,15	0,15	0,15	0,14
Genomsnitt	0,24	0,21	0,21	0,22	0,23
Årsverken assistenter m fl totalt	439,25	381,91	380,54	409,00	433,00
Invånare totalt	1 823 210	1 840 176	1 850 467	1 860 872	1 872 900



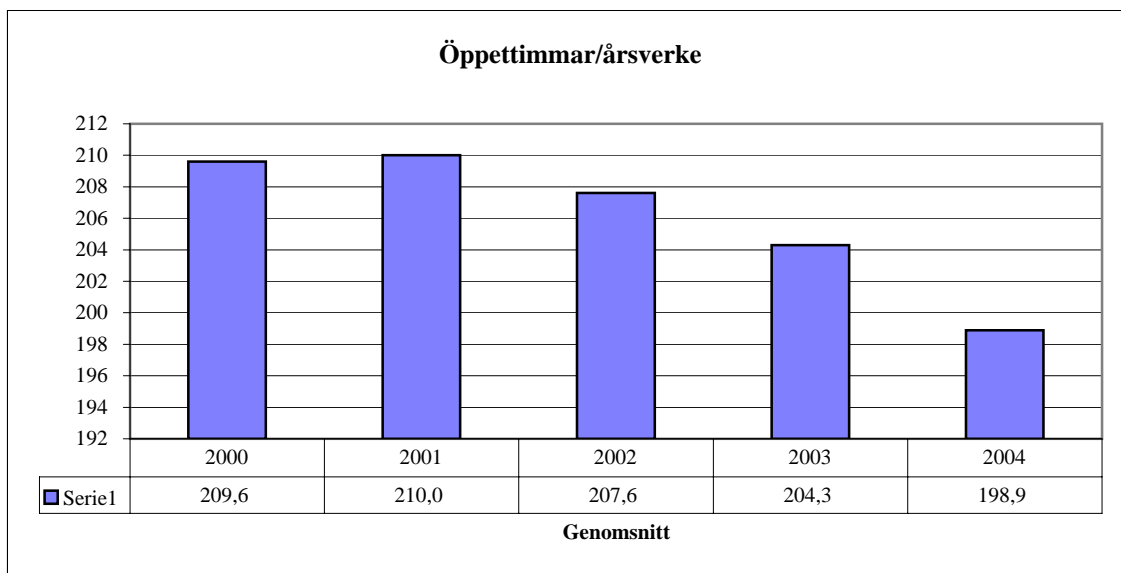
Öppettimmar/1 000 invånare

Kommun	2000	2001	2002	2003	2004
<i>Botkyrka</i>	153,8	140,0	149,0	142,5	139,6
<i>Danderyd</i>	205,4	204,7	200,3	202,9	189,1
<i>Ekerö</i>	133,9	137,3	123,9	122,5	123,2
<i>Haninge</i>	114,3	102,7	86,4	97,1	83,2
<i>Huddinge</i>	100,5	105,2	90,6	88,4	71,2
<i>Järfälla</i>	109,0	103,8	94,0	102,4	98,9
<i>Lidingö</i>	90,7	97,9	71,3	67,0	59,6
<i>Nacka</i>	146,2	156,2	186,0	141,1	155,0
<i>Norrtälje</i>	161,5	143,2	182,6	201,3	164,8
<i>Nykvarn</i>	161,5	160,8	158,5	146,6	176,8
<i>Nynäshamn</i>	276,8	163,9	248,9	127,6	115,3
<i>Salem</i>	121,2	119,5	118,3	116,7	110,6
<i>Sigtuna</i>	100,3	94,4	96,3	95,7	96,1
<i>Sollentuna</i>	81,5	78,9	82,0	83,2	72,4
<i>Solna</i>	88,7	85,9	85,1	83,4	81,3
<i>Stockholm</i>	84,3	85,0	77,0	88,3	86,7
<i>Sundbyberg</i>	116,0	105,2	79,7	74,0	70,1
<i>Södertälje</i>	40,8	79,4	75,2	82,3	82,0
<i>Tyresö</i>	128,9	126,7	125,9	124,7	109,8
<i>Täby</i>	142,8	150,3	146,2	134,8	133,4
<i>Upplands-Bro</i>	150,2	148,9	172,7	174,9	164,3
<i>Upplands Väsby</i>	61,4	61,1	61,1	54,6	72,0
<i>Vallentuna</i>	136,5	128,8	131,7	129,5	128,9
<i>Vaxholm</i>	194,4	186,8	184,2	182,1	180,1
<i>Värmdö</i>	162,3	159,6	183,9	159,2	154,7
<i>Österåker</i>	81,7	80,1	78,9	67,2	64,2
Genomsnitt	105,3	104,3	102,5	103,4	99,5
<i>Öppettimmar totalt</i>	191 893	191 971	189 739	192 406	186 386
<i>Invånare totalt</i>	1 823 210	1 840 176	1 850 467	1 860 872	1 872 900



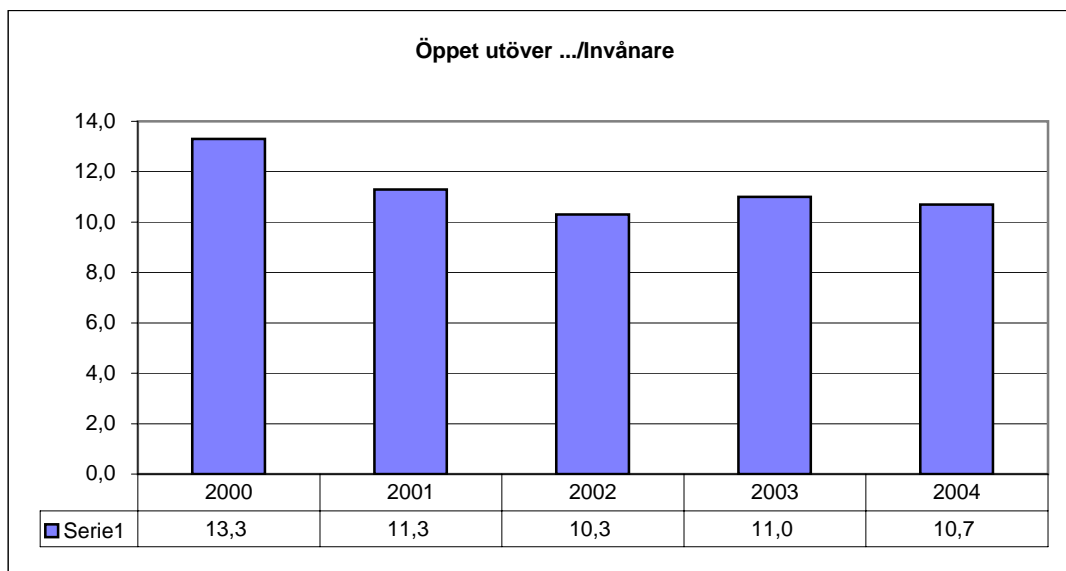
Öppettimmar/årsverke

Kommun	2000	2001	2002	2003	2004
<i>Botkyrka</i>	255,0	245,5	263,1	240,8	236,0
<i>Danderyd</i>	424,7	429,0	458,5	428,4	442,9
<i>Ekerö</i>	292,4	294,5	217,6	238,0	221,1
<i>Haninge</i>	306,2	259,6	214,1	212,6	182,1
<i>Huddinge</i>	279,1	269,5	237,8	241,0	192,8
<i>Järfälla</i>	239,1	225,6	205,2	223,2	215,1
<i>Lidingö</i>	182,2	198,3	150,8	149,4	143,7
<i>Nacka</i>	285,4	280,2	351,5	263,6	262,4
<i>Norrtälje</i>	415,4	361,5	464,4	495,5	417,7
<i>Nykvarn</i>	464,3	464,3	464,3	432,9	408,9
<i>Nynäshamn</i>	571,8	252,5	442,3	285,3	297,6
<i>Salem</i>	321,0	306,3	303,9	303,7	312,6
<i>Sigtuna</i>	296,9	283,8	291,3	291,8	295,3
<i>Sollentuna</i>	196,0	200,5	182,7	181,7	152,2
<i>Solna</i>	167,3	160,1	162,2	160,2	168,7
<i>Stockholm</i>	151,2	159,3	144,9	157,4	158,0
<i>Sundbyberg</i>	239,3	215,2	195,9	128,4	125,4
<i>Södertälje</i>	64,3	130,5	117,7	141,0	145,2
<i>Tyresö</i>	270,1	268,1	268,1	259,7	231,7
<i>Täby</i>	296,5	311,7	314,3	300,3	298,6
<i>Upplands-Bro</i>	330,1	330,1	384,7	391,4	292,3
<i>Upplands Väsby</i>	147,6	132,9	130,7	123,7	161,2
<i>Vallentuna</i>	326,1	313,0	335,1	334,7	339,7
<i>Vaxholm</i>	547,0	537,0	466,8	466,1	469,5
<i>Värmdö</i>	313,1	299,8	345,3	302,3	300,7
<i>Österåker</i>	244,0	242,5	242,5	209,7	218,2
Genomsnitt	209,6	210,0	207,6	204,3	198,9
Öppettimmar totalt	191 893	191 971	189 739	192 406	186 386
Årsverken totalt	915,54	913,94	913,91	942,00	937,00



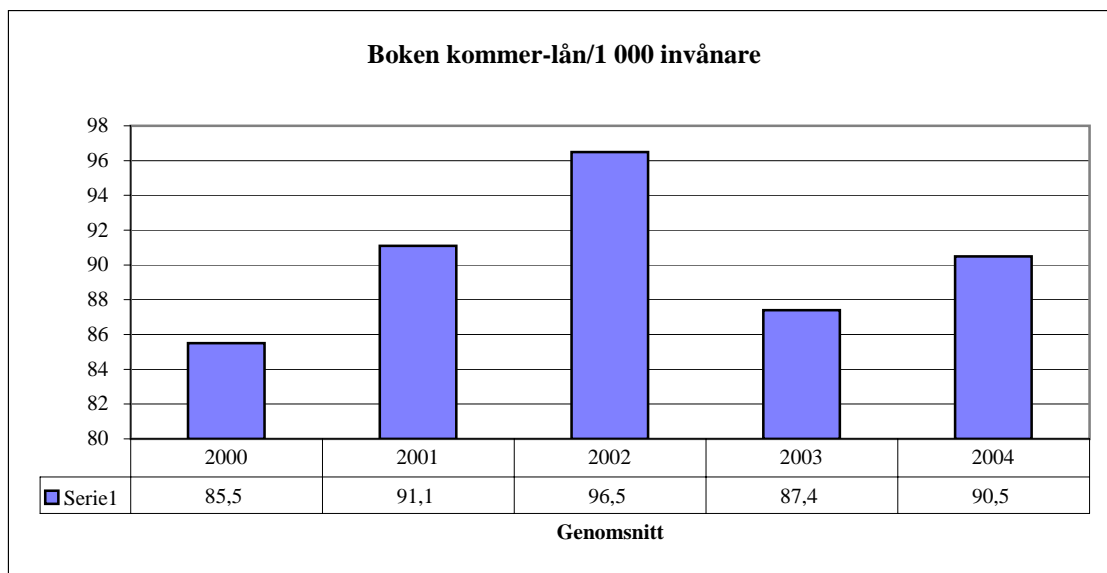
Fasta öppettimmar utöver normal öppethållande/1 000 invånare

Kommun	2000	2001	2002	2003	2004
<i>Botkyrka</i>	10,8	9,4	4,6	13,3	10,1
<i>Danderyd</i>	***	24,8	6,7	6,7	42,5
<i>Ekerö</i>	***	***	***	***	***
<i>Haninge</i>	5,3	5,0	4,0	5,0	5,2
<i>Huddinge</i>	***	6,4	7,3	12,7	14,3
<i>Järfälla</i>	***	***	5,5	2,2	5,1
<i>Lidingö</i>	***	0,1	21,2	22,4	18,0
<i>Nacka</i>	9,4	***	***	***	9,3
<i>Norrtälje</i>	***	***	***	***	***
<i>Nykvarn</i>	***	***	***	0,0	6,6
<i>Nynäshamn</i>	***	11,5	98,4	85,0	***
<i>Salem</i>	***	***	8,9	7,4	9,0
<i>Sigtuna</i>	***	***	***	0,1	19,9
<i>Sollentuna</i>	28,8	11,5	14,3	19,8	18,1
<i>Solna</i>	***	***	***	***	2,7
<i>Stockholm</i>	***	***	6,6	7,5	7,5
<i>Sundbyberg</i>	10,8	7,8	7,4	3,4	***
<i>Södertälje</i>	***	22,6	22,1	11,3	11,2
<i>Tyresö</i>	6,7	6,6	6,5	6,5	6,4
<i>Täby</i>	5,9	0,1	0,1	19,5	16,5
<i>Upplands-Bro</i>	***	***	***	***	***
<i>Upplands Väsby</i>	***	***	***	***	***
<i>Vallentuna</i>	11,6	11,4	11,4	11,1	10,9
<i>Vaxholm</i>	***	***	***	***	***
<i>Värmdö</i>	54,9	53,5	63,4	47,1	52,6
<i>Österåker</i>	3,5	4,8	4,2	4,1	4,5
Genomsnitt exkl ***	13,3	11,3	10,3	11,0	10,7
Öppet utöver ... totalt exkl ***	6 655	7 779	15 806	17 249	17 764
Invånare totalt exkl ***	499 814	689 014	1 527 408	1 571 433	1 667 685



Boken kommer-lån/1 000 invånare

Kommun	2000	2001	2002	2003	2004
<i>Botkyrka</i>	29,2	40,6	49,0	67,8	88,9
<i>Danderyd</i>	103,1	100,2	124,4	133,8	160,3
<i>Ekerö</i>	115,6	111,2	109,4	113,0	101,2
<i>Haninge</i>	246,0	235,0	207,4	156,1	136,2
<i>Huddinge</i>	79,9	91,8	87,5	77,8	81,5
<i>Järfälla</i>	209,7	179,6	248,8	174,4	162,5
<i>Lidingö</i>	69,5	129,8	195,6	66,8	59,5
<i>Nacka</i>	46,1	58,9	70,8	68,3	46,7
<i>Norrtälje</i>	***	***	***	***	***
<i>Nykvarn</i>	101,7	76,3	0,0	37,9	121,5
<i>Nynäshamn</i>	172,1	113,8	217,8	202,9	117,0
<i>Salem</i>	30,0	44,4	53,3	9,5	46,5
<i>Sigtuna</i>	212,1	247,2	242,0	224,4	148,5
<i>Sollentuna</i>	133,5	130,0	116,4	106,9	106,0
<i>Solna</i>	184,3	194,4	156,3	139,0	125,8
<i>Stockholm</i>	64,2	64,2	68,3	67,5	62,8
<i>Sundbyberg</i>	156,5	259,7	176,7	152,9	136,0
<i>Södertälje</i>	115,8	132,9	159,6	164,4	154,9
<i>Tyresö</i>	52,6	17,4	16,3	48,6	66,2
<i>Täby</i>	71,0	34,9	0,0	0,0	0,0
<i>Upplands-Bro</i>	20,5	34,7	20,9	5,2	2,6
<i>Upplands Väsby</i>	0,0	8,1	7,9	29,8	67,0
<i>Vallentuna</i>	8,8	11,8	161,3	134,7	97,1
<i>Vaxholm</i>	21,8	8,0	5,4	9,0	17,2
<i>Värmdö</i>	89,0	263,0	280,1	221,4	205,8
<i>Österåker</i>	53,4	57,1	51,3	70,2	508,2
Genomsnitt exkl ***	85,5	91,1	96,5	87,4	90,5
<i>Boken kommer lån totalt exkl ***</i>	155 839	167 667	178 488	162 689	169 463
<i>Invånare totalt exkl ***</i>	1 823 210	1 840 176	1 850 467	1 860 872	1 872 900

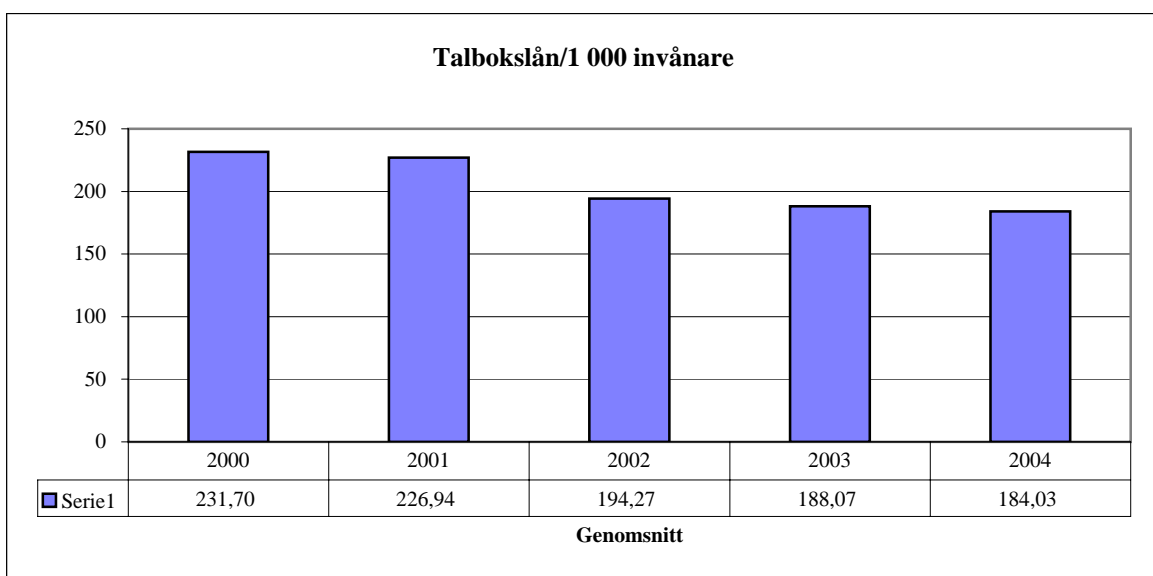


Boken kommer-låntagare/1 000 invånare

Kommun	2000	2001	2002	2003	2004
<i>Botkyrka</i>	0,7	1,2	0,7	0,8	1,0
<i>Danderyd</i>	2,9	1,7	1,8	1,5	1,6
<i>Ekerö</i>	4,1	4,1	2,2	2,2	1,7
<i>Haninge</i>	1,8	2,1	2,0	1,4	1,5
<i>Huddinge</i>	0,9	0,7	0,8	0,6	0,5
<i>Järfälla</i>	2,4	2,4	2,7	1,9	2,2
<i>Lidingö</i>	1,8	1,3	1,1	1,2	1,2
<i>Nacka</i>	0,9	1,0	1,1	0,3	0,6
<i>Norrtälje</i>	***	***	***	***	***
<i>Nykvarn</i>	0,2	0,7	0,7	0,8	0,7
<i>Nynäshamn</i>	1,3	2,4	2,2	2,4	0,6
<i>Salem</i>	0,7	1,0	0,9	0,6	0,5
<i>Sigtuna</i>	3,7	2,6	2,6	1,2	1,3
<i>Sollentuna</i>	1,7	1,7	1,7	1,9	1,6
<i>Solna</i>	2,1	1,7	1,5	1,5	1,2
<i>Stockholm</i>	0,7	0,7	0,7	0,6	0,6
<i>Sundbyberg</i>	2,5	1,8	2,0	2,0	1,6
<i>Södertälje</i>	0,8	1,0	0,6	0,6	0,6
<i>Tyresö</i>	1,7	0,3	0,4	0,4	0,5
<i>Täby</i>	0,5	0,4	***	***	***
<i>Upplands-Bro</i>	0,1	0,1	0,4	0,2	0,2
<i>Upplands Väsby</i>	0,0	0,3	0,2	0,6	0,8
<i>Vallentuna</i>	0,2	3,5	3,3	3,1	2,6
<i>Vaxholm</i>	1,0	0,6	0,4	0,3	0,6
<i>Värmdö</i>	0,7	2,8	2,6	2,5	2,2
<i>Österåker</i>	1,3	1,0	1,0	1,0	5,8
<u>Genomsnitt exkl ***</u>	1,1	1,1	1,0	0,9	0,9
<i>BK-låntagare totalt exkl ***</i>	1 978	2 040	1 907	1 613	1 777
<i>Invånare totalt exkl ***</i>	1 823 210	1 840 176	1 850 467	1 860 872	1 872 900

Talbokslån/1 000 invånare

Kommun	2000	2001	2002	2003	2004
<i>Botkyrka</i>	64,52	92,05	97,48	117,79	110,99
<i>Danderyd</i>	176,29	207,50	214,32	173,91	180,13
<i>Ekerö</i>	186,29	92,97	121,16	91,20	109,82
<i>Haninge</i>	83,71	72,11	141,55	200,40	226,15
<i>Huddinge</i>	128,24	167,26	144,82	135,41	115,28
<i>Järfälla</i>	218,52	172,75	107,51	181,06	125,07
<i>Lidingö</i>	306,89	334,05	351,55	306,43	278,84
<i>Nacka</i>	173,46	148,71	135,45	145,22	128,15
<i>Norrtälje</i>	268,80	261,12	224,98	230,48	208,68
<i>Nykvärn</i>	95,01	101,93	134,45	198,33	113,83
<i>Nynäshamn</i>	144,29	96,98	185,05	125,47	62,99
<i>Salem</i>	117,46	143,22	96,58	90,49	107,10
<i>Sigtuna</i>	125,20	164,87	226,13	209,89	129,18
<i>Sollentuna</i>	165,88	41,85	64,22	112,78	99,51
<i>Solna</i>	291,85	298,11	277,85	253,58	253,02
<i>Stockholm</i>	307,68	302,26	226,19	210,98	217,15
<i>Sundbyberg</i>	323,31	279,51	220,76	217,47	201,50
<i>Södertälje</i>	251,60	263,57	249,85	***	204,88
<i>Tyresö</i>	139,75	146,74	124,90	130,86	177,84
<i>Täby</i>	199,84	225,65	214,13	218,37	221,23
<i>Upplands-Bro</i>	56,18	50,08	99,33	80,93	73,17
<i>Upplands Väsby</i>	92,00	104,37	131,40	123,51	132,95
<i>Vallentuna</i>	237,51	221,20	167,73	156,85	105,99
<i>Vaxholm</i>	200,52	190,26	173,61	202,06	159,43
<i>Värmdö</i>	136,02	166,60	150,35	140,61	130,21
<i>Österåker</i>	199,26	209,58	209,19	186,14	173,22
Genomsnitt exkl ***	231,70	226,94	194,27	188,07	184,03
<i>Talbokslån totalt exkl ***</i>	422 434	417 612	359 496	334 923	344 672
<i>Invånare totalt exkl ***</i>	1 823 210	1 840 176	1 850 467	1 780 823	1 872 900

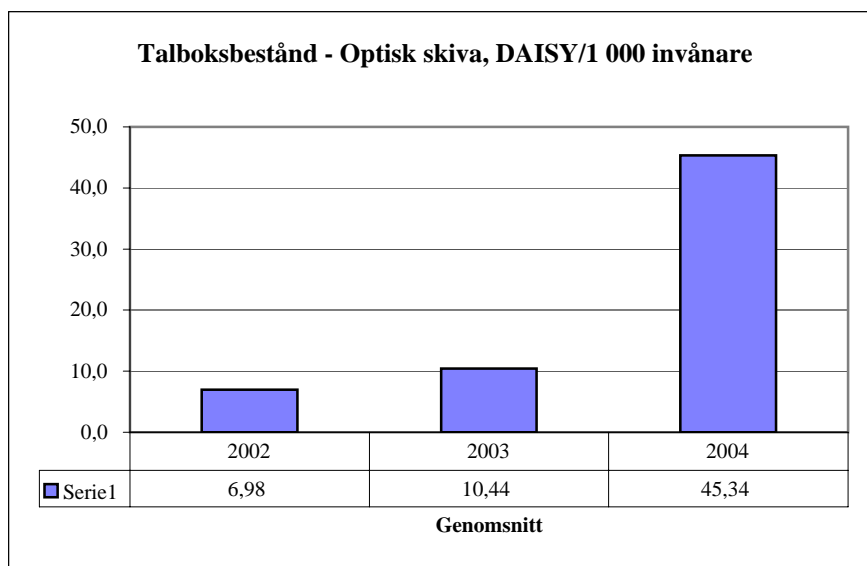


Talboksbestånd - Ljudkassetter / 1 000 invånare

Kommun	2002	2003	2004
<i>Botkyrka</i>	80,69	79,75	75,67
<i>Danderyd</i>	86,24	67,23	49,07
<i>Ekerö</i>	48,40	44,06	41,45
<i>Haninge</i>	51,16	53,70	55,13
<i>Huddinge</i>	51,04	48,13	47,34
<i>Järfälla</i>	***	67,59	54,51
<i>Lidingö</i>	130,87	128,13	121,57
<i>Nacka</i>	46,63	42,83	33,72
<i>Norrtälje</i>	28,21	42,04	34,45
<i>Nykvarn</i>	2,44	2,30	2,40
<i>Nynäshamn</i>	18,31	18,75	20,39
<i>Salem</i>	26,23	22,84	30,65
<i>Sigtuna</i>	30,33	29,39	18,53
<i>Sollentuna</i>	53,85	60,25	51,87
<i>Solna</i>	152,82	150,15	142,19
<i>Stockholm</i>	86,76	75,10	40,38
<i>Sundbyberg</i>	91,04	92,95	97,97
<i>Södertälje</i>	101,35	125,70	124,17
<i>Tyresö</i>	67,40	56,31	55,04
<i>Täby</i>	15,88	67,98	73,63
<i>Upplands-Bro</i>	37,66	45,13	44,83
<i>Upplands Väsby</i>	37,55	37,33	37,61
<i>Vallentuna</i>	27,72	30,56	33,47
<i>Vaxholm</i>	2,70	2,67	3,43
<i>Värmdö</i>	40,41	37,39	37,17
<i>Österåker</i>	47,40	48,12	45,62
<u>Genomsnitt exkl ***</u>	69,52	69,39	53,07
<i>Talboksbestånd totalt exkl ***</i>	128 642	129 132	99 403
<i>Invånare totalt exkl ***</i>	1 850 467	1 860 872	1 872 900

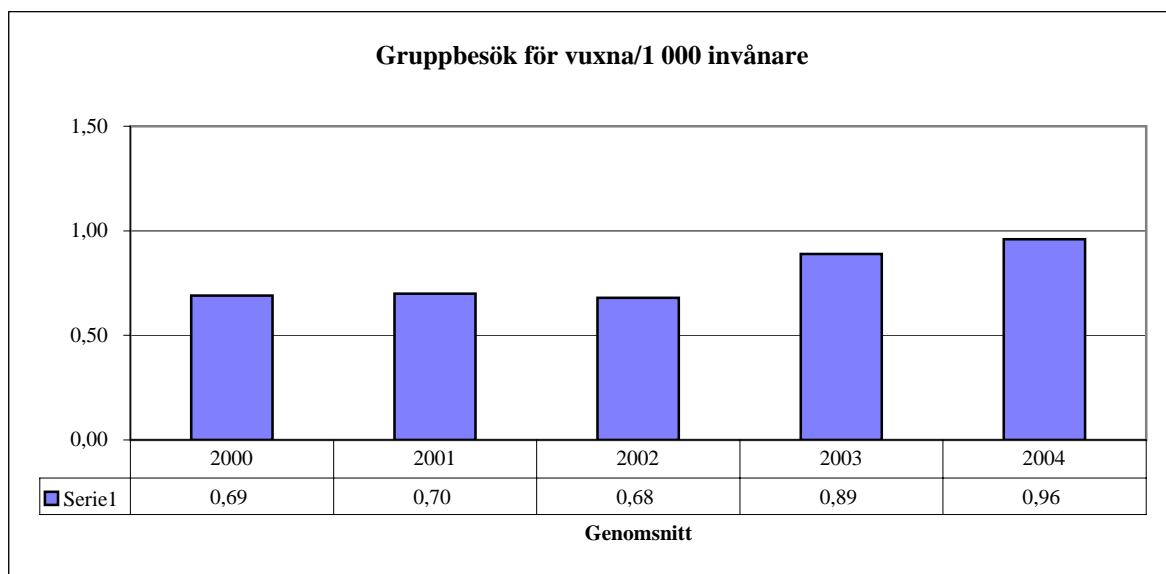
Talbooksbestånd - Optisk skiva, DAISY / 1 000 invånare

Kommun	2002	2003	2004
<i>Botkyrka</i>	5,38	5,77	9,76
<i>Danderyd</i>	7,33	6,79	8,17
<i>Ekerö</i>	13,12	10,38	17,29
<i>Haninge</i>	5,67	9,29	12,78
<i>Huddinge</i>	1,46	4,92	8,02
<i>Järfälla</i>	***	0,00	7,89
<i>Lidingö</i>	9,61	16,19	22,41
<i>Nacka</i>	12,28	11,85	15,31
<i>Norrtälje</i>	0,95	7,18	10,83
<i>Nykvarn</i>	***	***	***
<i>Nynäshamn</i>	3,47	4,51	7,34
<i>Salem</i>	1,66	6,19	12,95
<i>Sigtuna</i>	3,38	7,05	13,60
<i>Sollentuna</i>	0,00	0,00	0,00
<i>Solna</i>	5,90	11,36	16,06
<i>Stockholm</i>	10,12	16,05	91,85
<i>Sundbyberg</i>	6,98	12,24	79,28
<i>Södertälje</i>	6,72	0,00	13,99
<i>Tyresö</i>	1,86	3,29	6,58
<i>Täby</i>	3,29	5,20	9,00
<i>Upplands-Bro</i>	0,00	3,62	7,73
<i>Upplands Väsby</i>	8,01	12,38	18,39
<i>Vallentuna</i>	1,89	3,35	6,77
<i>Vaxholm</i>	0,00	5,35	7,77
<i>Värmdö</i>	4,16	6,73	9,34
<i>Österåker</i>	8,56	10,75	15,43
Genomsnitt exkl ***	6,98	10,44	45,34
<i>Talbooksbestånd totalt exkl ***</i>	12 912	19 432	84 911
<i>Invånare totalt exkl ***</i>	1 850 467	1 860 872	1 872 900



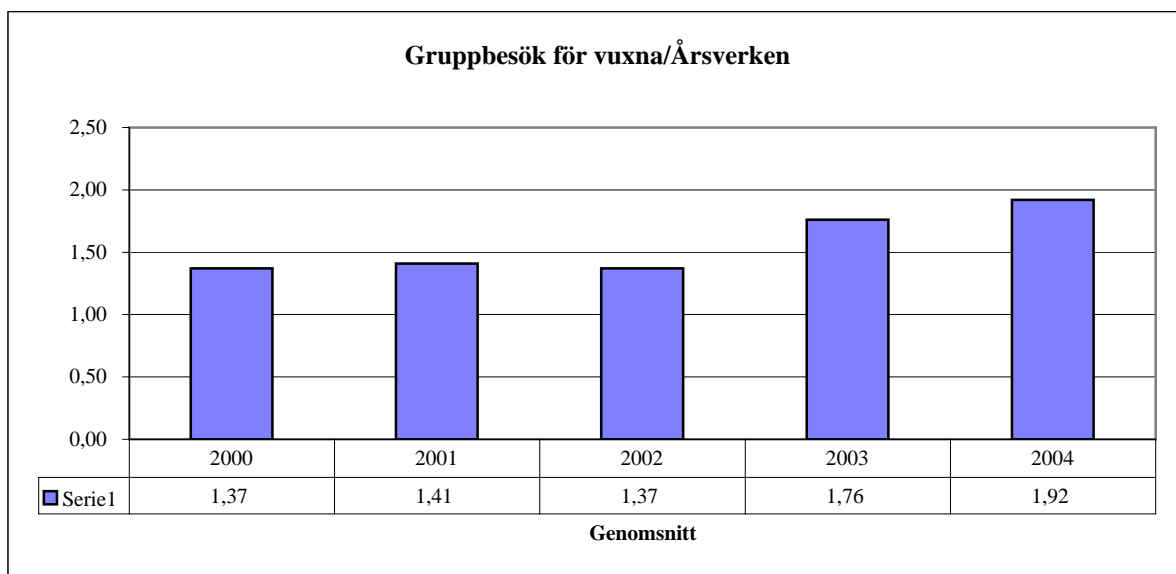
Gruppbesök för vuxna/1 000 invånare

Kommun	2000	2001	2002	2003	2004
<i>Botkyrka</i>	1,09	1,65	2,13	1,46	1,60
<i>Danderyd</i>	0,14	0,13	0,03	0,10	0,10
<i>Ekerö</i>	0,22	***	0,35	0,09	0,08
<i>Haninge</i>	0,63	0,14	0,51	1,47	0,80
<i>Huddinge</i>	0,46	0,66	0,24	0,57	0,24
<i>Järfälla</i>	***	0,57	0,18	0,18	0,19
<i>Lidingö</i>	0,89	0,61	0,56	0,51	0,27
<i>Nacka</i>	1,51	1,02	1,28	1,46	0,98
<i>Norrtälje</i>	0,53	0,30	0,95	1,85	1,23
<i>Nykvarn</i>	***	***	***	0,60	0,60
<i>Nynäshamn</i>	0,42	0,70	0,45	0,49	0,65
<i>Salem</i>	0,29	***	***	0,43	0,35
<i>Sigtuna</i>	1,09	0,82	0,67	0,67	0,72
<i>Sollentuna</i>	0,26	0,38	0,29	0,39	0,48
<i>Solna</i>	0,39	0,35	0,49	0,34	0,17
<i>Stockholm</i>	0,69	0,75	0,62	0,91	1,39
<i>Sundbyberg</i>	0,59	0,76	0,56	1,93	1,18
<i>Södertälje</i>	0,42	0,77	0,84	0,74	0,41
<i>Tyresö</i>	0,26	0,18	0,05	0,10	0,10
<i>Täby</i>	0,20	0,13	0,10	0,05	0,07
<i>Upplands-Bro</i>	1,05	0,47	0,28	1,41	0,75
<i>Upplands Väsby</i>	0,37	0,45	0,61	0,21	0,67
<i>Vallentuna</i>	4,32	4,25	3,71	3,16	3,27
<i>Vaxholm</i>	***	***	***	***	***
<i>Värmdö</i>	0,35	0,19	0,15	1,21	0,56
<i>Österåker</i>	0,67	0,28	1,43	1,82	0,87
Genomsnitt exkl ***	0,69	0,70	0,68	0,89	0,96
<i>Gruppbesök för vuxna totalt exkl ***</i>	1 210	1 258	1 234	1 655	1 789
<i>Invånare totalt exkl ***</i>	1 745 401	1 786 134	1 818 757	1 851 147	1 862 996



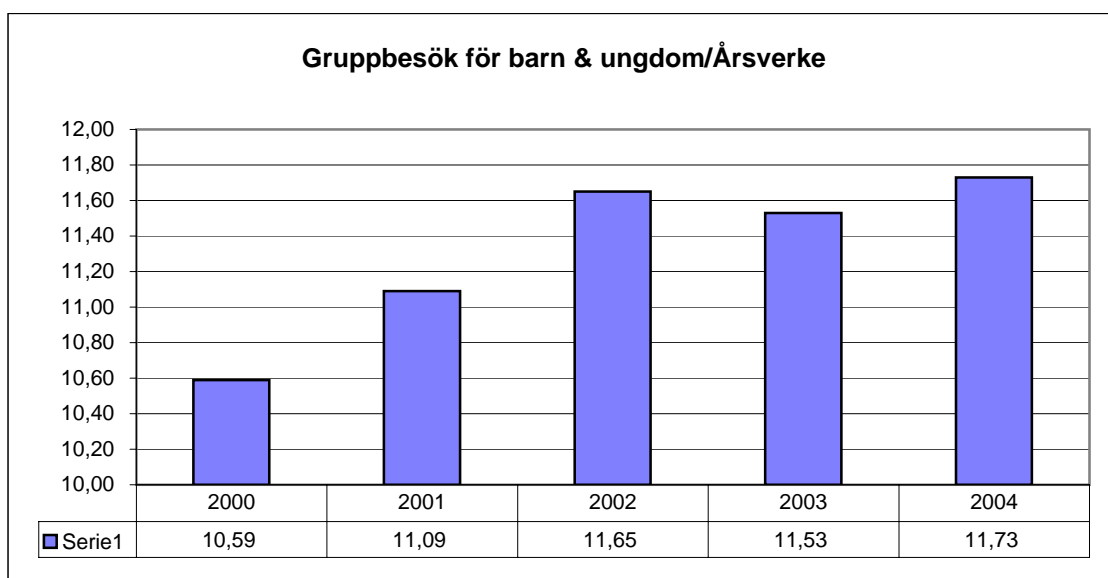
Gruppbesök för vuxna/årsverke

Kommun	2000	2001	2002	2003	2004
<i>Botkyrka</i>	1,81	2,89	3,76	2,46	2,70
<i>Danderyd</i>	0,28	0,28	0,08	0,21	0,23
<i>Ekerö</i>	0,49 ***		0,61	0,17	0,15
<i>Haninge</i>	1,69	0,36	1,26	3,22	1,75
<i>Huddinge</i>	1,28	1,70	0,64	1,56	0,65
<i>Järfälla</i>	***	1,24	0,39	0,39	0,42
<i>Lidingö</i>	1,78	1,24	1,18	1,14	0,64
<i>Nacka</i>	2,94	1,82	2,42	2,73	1,66
<i>Norrtälje</i>	1,37	0,76	2,42	4,56	3,12
<i>Nykvarn</i>	***	***	***	1,79	1,39
<i>Nynäshamn</i>	0,86	1,08	0,80	1,09	1,67
<i>Salem</i>	0,77	***	***	1,11	1,00
<i>Sigtuna</i>	3,21	2,45	2,03	2,03	2,20
<i>Sollentuna</i>	0,62	0,96	0,65	0,85	1,00
<i>Solna</i>	0,73	0,65	0,93	0,66	0,35
<i>Stockholm</i>	1,24	1,41	1,17	1,62	2,54
<i>Sundbyberg</i>	1,22	1,56	1,38	3,34	2,11
<i>Södertälje</i>	0,67	1,27	1,32	1,26	0,73
<i>Tyresö</i>	0,54	0,38	0,11	0,21	0,21
<i>Täby</i>	0,41	0,28	0,21	0,11	0,15
<i>Upplands-Bro</i>	2,32	1,05	0,63	3,16	1,33
<i>Upplands Väsby</i>	0,90	0,98	1,31	0,48	1,49
<i>Vallentuna</i>	10,32	10,32	9,43	8,15	8,63
<i>Vaxholm</i>	***	***	***	***	***
<i>Värmdö</i>	0,68	0,35	0,29	2,29	1,09
<i>Österåker</i>	1,99	0,86	4,40	5,69	2,95
Genomsnitt exkl ***	1,37	1,41	1,37	1,76	1,92
<i>Gruppbesök för vuxna totalt exkl ***</i>	1 210	1 258	1 234	1 655	1 789
<i>Årsverken totalt exkl ***</i>	882,00	892,00	902,00	938,00	933,00



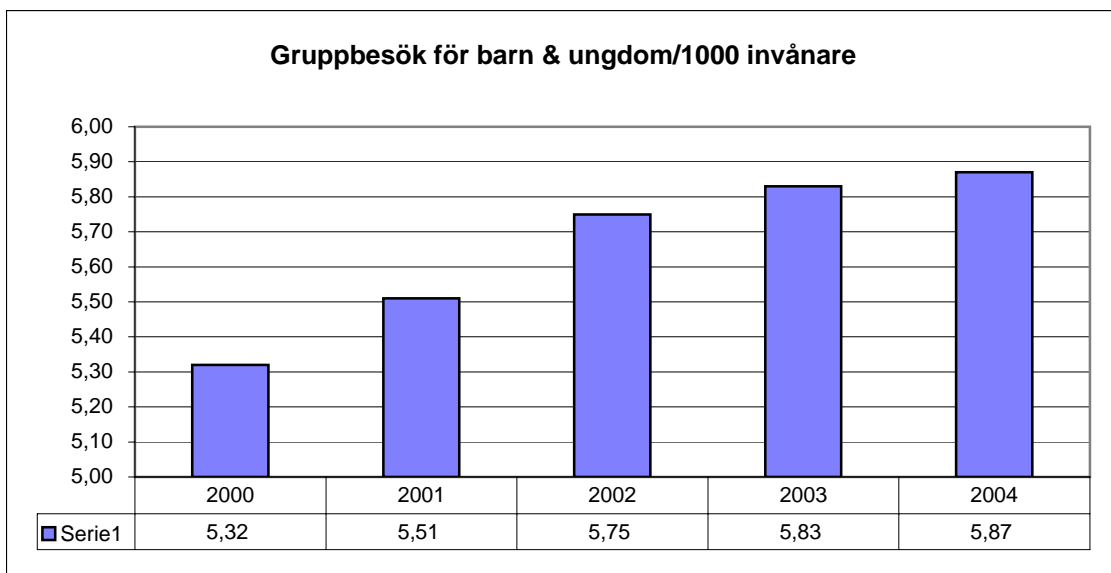
Gruppbesök för barn & ungdom under 17 år/årsverke

Kommun	2000	2001	2002	2003	2004
<i>Botkyrka</i>	8,53	9,40	12,42	9,14	9,39
<i>Danderyd</i>	6,29	10,32	6,00	5,02	7,70
<i>Ekerö</i>	7,65	0,00	2,45	4,00	3,65
<i>Haninge</i>	3,19	2,80	5,03	6,20	5,86
<i>Huddinge</i>	23,86	11,21	23,17	17,27	26,19
<i>Järfälla</i>	6,09	8,60	7,66	7,83	9,78
<i>Lidingö</i>	1,73	2,43	1,59	2,22	2,16
<i>Nacka</i>	26,91	27,90	5,25	8,37	14,19
<i>Norrtälje</i>	9,09	10,56	9,90	15,22	17,06
<i>Nykvarn</i>	12,14	7,50	7,14	6,07	15,28
<i>Nynäshamn</i>	3,45	2,41	26,59	6,45	5,23
<i>Salem</i>	5,58	20,74	24,44	29,26	27,00
<i>Sigtuna</i>	7,28	5,67	8,38	9,22	7,28
<i>Sollentuna</i>	5,22	8,45	10,48	8,91	6,43
<i>Solna</i>	11,33	6,86	11,26	12,09	12,14
<i>Stockholm</i>	8,29	9,26	9,93	10,84	9,78
<i>Sundbyberg</i>	5,66	4,92	3,27	0,93	2,43
<i>Södertälje</i>	6,56	9,33	11,66	7,19	7,00
<i>Tyresö</i>	9,17	10,78	11,58	21,14	18,29
<i>Täby</i>	35,79	36,28	38,86	41,33	43,19
<i>Upplands-Bro</i>	11,68	9,68	7,37	8,00	7,17
<i>Upplands Väsby</i>	16,70	15,63	12,63	13,33	16,06
<i>Vallentuna</i>	53,69	65,06	69,84	57,47	56,86
<i>Vaxholm</i>	15,15	8,48	9,47	10,26	13,95
<i>Värmdö</i>	8,40	4,68	5,17	8,08	7,54
<i>Österåker</i>	3,90	1,90	11,29	9,22	8,11
<u>Genomsnitt</u>	10,59	11,09	11,65	11,53	11,73
<i>Gruppbesök för barn totalt</i>	9 695	10 023	10 649	10 858	10 993
<i>Årsverken totalt</i>	915,54	903,39	913,91	942,00	937,00



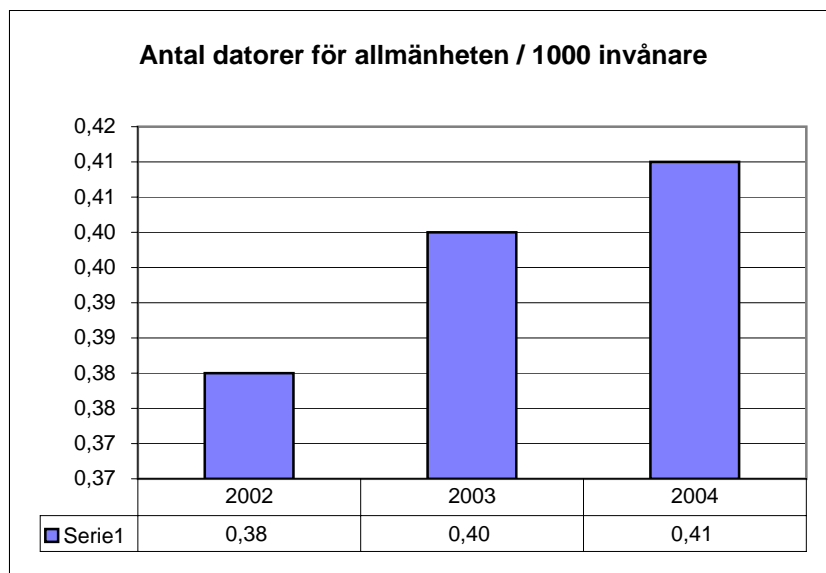
Gruppbesök för barn & ungdom under 17 år/1000 invånare

Kommun	2000	2001	2002	2003	2004
<i>Botkyrka</i>	5,14	5,36	7,03	5,41	5,55
<i>Danderyd</i>	3,04	4,92	2,62	2,38	3,29
<i>Ekerö</i>	3,50	0,00	1,40	2,06	2,03
<i>Haninge</i>	1,19	1,11	2,03	2,83	2,68
<i>Huddinge</i>	8,59	4,38	8,83	6,34	9,67
<i>Järfälla</i>	2,78	3,96	3,51	3,60	4,50
<i>Lidingö</i>	0,86	1,20	0,75	1,00	0,89
<i>Nacka</i>	13,79	15,55	2,78	4,48	8,38
<i>Norrtälje</i>	3,54	4,19	3,89	6,18	6,73
<i>Nykvarn</i>	4,22	2,60	2,44	2,06	6,60
<i>Nynäshamn</i>	1,67	1,56	14,96	2,89	2,03
<i>Salem</i>	2,11	8,09	9,51	11,24	9,56
<i>Sigtuna</i>	2,46	1,89	2,77	3,03	2,37
<i>Sollentuna</i>	2,17	3,32	4,70	4,08	3,06
<i>Solna</i>	6,01	3,68	5,90	6,29	5,85
<i>Stockholm</i>	4,62	4,94	5,28	6,08	5,36
<i>Sundbyberg</i>	2,75	2,41	1,33	0,53	1,36
<i>Södertälje</i>	4,16	5,67	7,45	4,20	3,95
<i>Tyresö</i>	4,38	5,09	5,44	10,15	8,67
<i>Täby</i>	17,24	17,49	18,07	18,55	19,30
<i>Upplands-Bro</i>	5,32	4,37	3,31	3,58	4,03
<i>Upplands Väsby</i>	6,95	7,18	5,90	5,88	7,17
<i>Vallentuna</i>	22,48	26,78	27,45	22,24	21,57
<i>Vaxholm</i>	5,38	2,95	3,74	4,01	5,35
<i>Värmdö</i>	4,35	2,49	2,76	4,26	3,88
<i>Österåker</i>	1,31	0,63	3,68	2,96	2,39
<u>Genomsnitt</u>	5,32	5,51	5,75	5,83	5,87
<i>Gruppbesök för barn totalt</i>	9 695	10 023	10 649	10 858	10 993
<i>Invånare totalt</i>	1 823 210	1 817 544	1 850 467	1 860 872	1 872 900



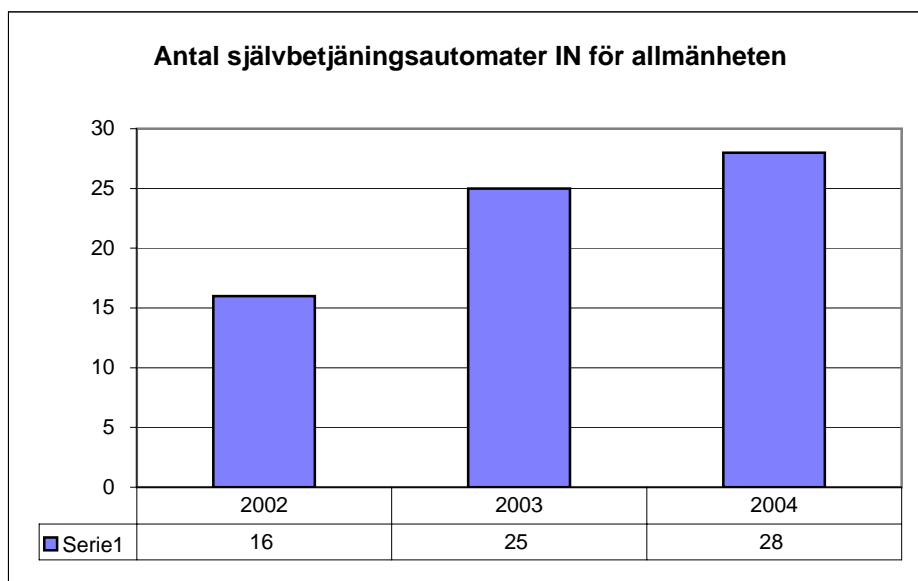
Antal datorer för allmänheten/1000 invånare

Kommun	2002	2003	2004
<i>Botkyrka</i>	0,69	0,69	0,70
<i>Danderyd</i>	0,24	0,54	0,60
<i>Ekerö</i>	0,35	0,39	0,59
<i>Haninge</i>	0,37	0,46	0,46
<i>Huddinge</i>	0,30	0,33	0,36
<i>Järfälla</i>	0,36	0,36	0,41
<i>Lidingö</i>	0,49	0,61	0,51
<i>Nacka</i>	0,59	0,74	0,72
<i>Norrtälje</i>	0,95	0,20	0,20
<i>Nykvarn</i>	0,12	0,24	0,24
<i>Nynäshamn</i>	0,49	0,57	0,41
<i>Salem</i>	0,72	0,71	0,64
<i>Sigtuna</i>	0,36	0,53	0,55
<i>Sollentuna</i>	0,46	0,34	0,44
<i>Solna</i>	0,59	0,59	0,59
<i>Stockholm</i>	0,24	0,30	0,31
<i>Sundbyberg</i>	0,50	0,30	0,27
<i>Södertälje</i>	0,25	0,30	0,37
<i>Tyresö</i>	0,30	0,22	0,22
<i>Täby</i>	0,85	0,53	0,60
<i>Upplands-Bro</i>	0,71	0,80	0,66
<i>Upplands Väsby</i>	0,45	0,45	0,45
<i>Vallentuna</i>	0,50	0,46	0,56
<i>Vaxholm</i>	0,52	0,51	0,50
<i>Värmdö</i>	0,24	0,30	0,38
<i>Österåker</i>	0,39	0,69	0,65
<u>Genomsnitt</u>	0,38	0,40	0,41
<i>Datorer för allm totalt</i>	706	741	772
<i>Invånare totalt</i>	1 850 467	1 860 872	1 872 900



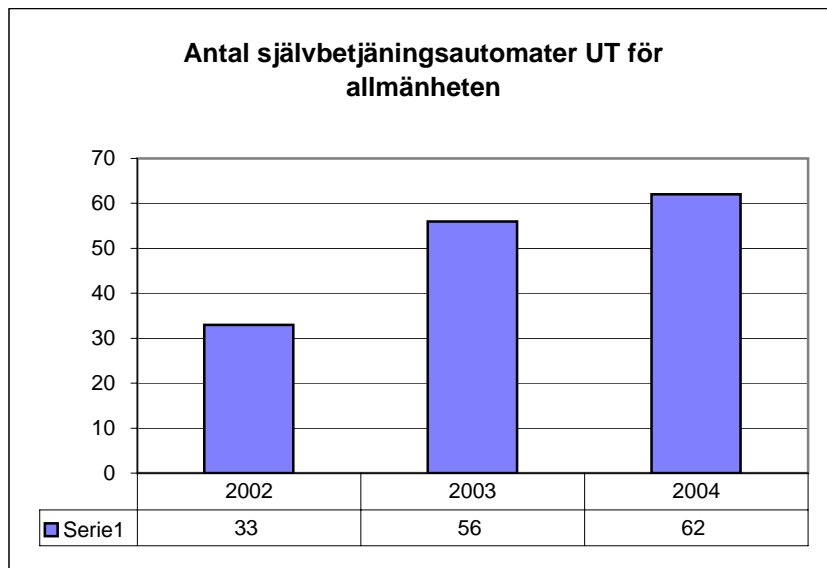
Antal självbetjäningsautomater IN för allmänheten

Kommun	2002	2003	2004
<i>Botkyrka</i>	0	0	0
<i>Danderyd</i>	0	0	0
<i>Ekerö</i>	0	1	1
<i>Haninge</i>	0	0	0
<i>Huddinge</i>	0	0	0
<i>Järfälla</i>	2	2	2
<i>Lidingö</i>	2	2	2
<i>Nacka</i>	3	2	3
<i>Norrtälje</i>	1	2	2
<i>Nykvarn</i>	0	0	0
<i>Nynäshamn</i>	1	1	1
<i>Salem</i>	0	0	0
<i>Sigtuna</i>	1	1	1
<i>Sollentuna</i>	1	2	2
<i>Solna</i>	2	3	2
<i>Stockholm</i>	2	5	6
<i>Sundbyberg</i>	1	2	1
<i>Södertälje</i>	0	1	1
<i>Tyresö</i>	0	0	0
<i>Täby</i>	0	0	1
<i>Upplands-Bro</i>	0	0	2
<i>Upplands Väsby</i>	0	0	0
<i>Vallentuna</i>	0	0	0
<i>Vaxholm</i>	0	0	0
<i>Värmdö</i>	0	0	0
<i>Österåker</i>	0	1	1
<u>Totalt</u>	16	25	28



Antal självbetjäningsautomater UT för allmänheten

Kommun	2002	2003	2004
<i>Botkyrka</i>	2	2	3
<i>Danderyd</i>	1	0	0
<i>Ekerö</i>	0	1	1
<i>Haninge</i>	2	3	3
<i>Huddinge</i>	1	1	1
<i>Järfälla</i>	2	2	2
<i>Lidingö</i>	3	3	2
<i>Nacka</i>	2	7	7
<i>Norrtälje</i>	1	5	4
<i>Nykvarn</i>	0	0	0
<i>Nynäshamn</i>	1	1	1
<i>Salem</i>	0	0	0
<i>Sigtuna</i>	1	1	1
<i>Sollentuna</i>	1	2	2
<i>Solna</i>	3	3	3
<i>Stockholm</i>	7	16	23
<i>Sundbyberg</i>	1	2	1
<i>Södertälje</i>	0	1	1
<i>Tyresö</i>	0	1	1
<i>Täby</i>	1	1	1
<i>Upplands-Bro</i>	0	0	1
<i>Upplands Väsby</i>	2	2	2
<i>Vallentuna</i>	1	1	1
<i>Vaxholm</i>	0	0	0
<i>Värmdö</i>	0	0	0
<i>Österåker</i>	1	1	1
<u>Totalt</u>	33	56	62

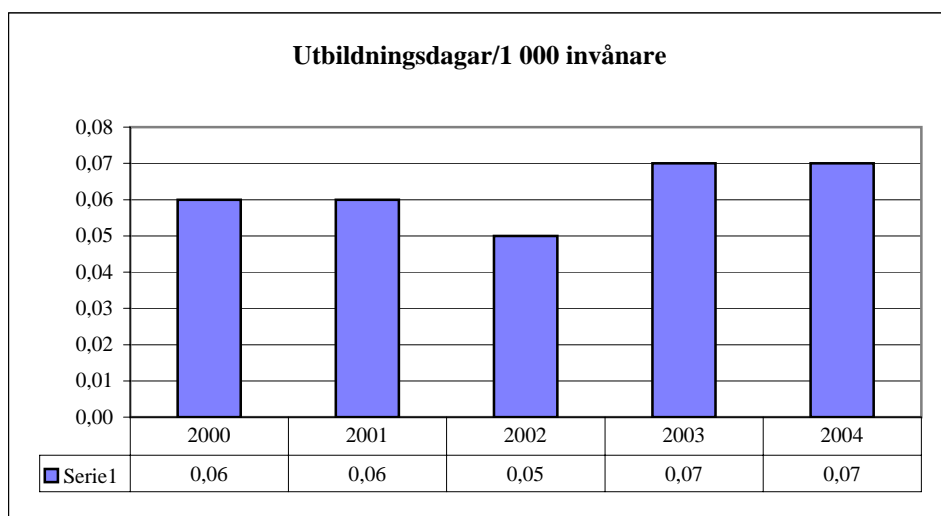


Antal självbetjäningautomater UT-IN för allmänheten

Kommun	2004
<i>Botkyrka</i>	0
<i>Danderyd</i>	2
<i>Ekerö</i>	0
<i>Haninge</i>	0
<i>Huddinge</i>	0
<i>Järfälla</i>	0
<i>Lidingö</i>	0
<i>Nacka</i>	0
<i>Norrtälje</i>	0
<i>Nykvarn</i>	0
<i>Nynäshamn</i>	0
<i>Salem</i>	0
<i>Sigtuna</i>	0
<i>Sollentuna</i>	0
<i>Solna</i>	1
<i>Stockholm</i>	27
<i>Sundbyberg</i>	0
<i>Södertälje</i>	0
<i>Tyresö</i>	0
<i>Täby</i>	0
<i>Upplands-Bro</i>	0
<i>Upplands Väsby</i>	0
<i>Vallentuna</i>	0
<i>Vaxholm</i>	0
<i>Värdö</i>	0
<i>Österåker</i>	0
<u>Totalt</u>	30

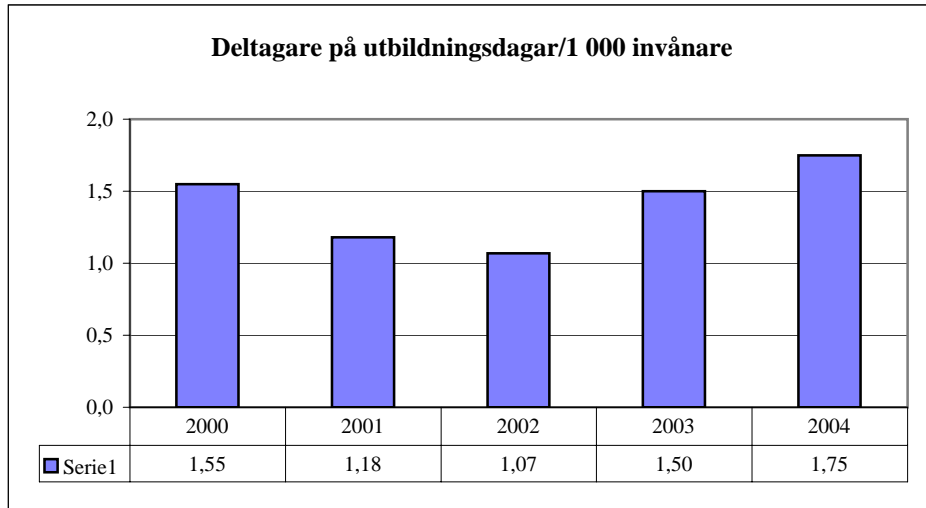
Länsbibliotekets utbildningsdagar

	2000	2001	2002	2003	2004
<i>Per 1 000 invånare</i>	0,06	0,06	0,05	0,07	0,07
<i>Utbildningsdagar totalt</i>	111	106	98	124	123



Deltagare på Länsbibliotekets utbildningsdagar

	2000	2001	2002	2003	2004
<i>Per 1 000 invånare</i>	1,55	1,18	1,07	1,50	1,75
<i>Deltagare totalt</i>	2 830	2 167	1 974	2 790	3 282



Fjärrlån och depositioner utsända från Länsbiblioteket

	2000	2001	2002	2003	2004
<i>Per 1 000 invånare</i>	52,66	52,43	34,95	34,39	32,43
<i>Antal utlånade medieenheter *</i>	56 501	56 863	38 172	37 804	35 924

* = Fr o m 2000 exkl fjärrlån och depositioner på invandrarspråken
(överförda till Internationella biblioteket)

