

Folkbiblioteken i Stockholms län i siffror

2005-2009



Regionbibliotek
Stockholm

Folkbiblioteken i Stockholms län i siffror 2005 – 2009



Regionbibliotek Stockholm
STOCKHOLMS STADS BIBLIOTEK
KULTURFÖRVALTNINGEN

Krister Hansson, tel 508 31 277, e-post: krister.hansson@kultur.stockholm.se
Malin Ögland, tel 508 31 087, e-post: malin.ogland@kultur.stockholm.se
Annika Lissenko, tel 508 31 091, e-post: annika.lissenko@kultur.stockholm.se

Innehållsförteckning

Förord

Tabeller

1. Folkmängd – Besök – Öppethållande 2009
2. Utlån Totalt – Via automat – AV – E-böcker – Övrigt 2009
3. Utlån böcker 2009
4. Drift, personal- och lokalkostnader. Bokslut 2009
5. Mediekostnad enligt bokslut 2009 och medieanslag 2010
6. Mediekostnad för barn/ 1.000 invånare (barn under 17 år). Bokslut 2009, budget 2010
7. Nyförvärv totalt/ 1.000 invånare 2005–2009
8. Nyförvärv för barn totalt/invånare under 17 år 2005–2009
9. Antal medieenheter för barn och ungdom/invånare under 17 år 2005–2009
10. Utrangeringar totalt/mediebestånd totalt (%)2005–2009
11. Utrangeringar barn- & ungdomsmedia/Bestånd barn- & ungdomsmedia (%)2005–2009
12. Kostnader/öppettimme 2005–2009
13. Kostnader/besök 2005–2009
14. Kostnader/utlån 2005–2009
15. Besök/årsverke 2005–2009
16. Besök/invånare 2005–2009
17. Virtuella besök på bibliotekets hemsida/ 1.000 invånare 2005–2009
18. Utlån/invånare 2005–2009
19. Utlån/bestånd 2005–2009
20. Utlån/besök 2005–2009
21. Utlån/årsverke 2005–2009
22. Utlån/öppettimme 2005–2009
23. Fjärrlån/ 1.000 invånare, inlån 2005–2009
24. Årsverken/ 1.000 invånare 2005–2009
25. Bibliotekarieårsverken/ 1.000 invånare 2005–2009

26. Årsverken assistenter, kanslistor m.fl./ 1.000 invånare 2005–2009
27. Öppettimmar/ 1.000 invånare 2005–2009
28. Öppettimmar/årsverke 2005–2009
29. Fasta öppettimmar utöver normal öppethållande/ 1.000 invånare 2005–2009
30. Boken kommer-lån/ 1.000 invånare 2005–2009
31. Boken kommer-låntagare/ 1.000 invånare 2005–2009
32. Talbokslån/ 1.000 invånare 2005–2009
33. Talboksbestånd/Ljudkassetter/ 1.000 invånare 2005–2009
34. Talboksbestånd/Optiska skiva DAISY/1.000 invånare 2005–2009
35. Gruppbesök för vuxna/ 1.000 invånare 2005–2009
36. Gruppbesök för vuxna/årsverke 2005–2009
37. Gruppbesök för barn & ungdom under 17 år/årsverke 2005–2009
38. Gruppbesök för barn & ungdom under 17 år/ 1.000 invånare 2005–2009
39. Antal datorer för allmänheten/ 1.000 invånare 2005–2009
40. Antal självbetjäningautomater IN för allmänheten 2005–2009
41. Antal självbetjäningautomater UT för allmänheten 2005–2009
42. Antal självbetjäningautomater UT-IN för allmänheten 2005–2009
43. RFID
44. Regionbibliotekets utbildningsdagar 2005–2009
45. Deltagare på Regionbibliotekets utbildningsdagar 2005–2009
46. Fjärrlån och depositioner utsända från Regionbiblioteket 2005–2009
47. Antal distansstuderande som tenterar på biblioteken i Stockholms län 2008-2009
48. Antal nedladdade DAISY-talböcker 2007-2009

Förord

Denna redovisning är en sammanställning av statistik gällande verksamheten i samtliga kommuner i Stockholms län. Då orden *län/länet* och *totalt* förekommer omfattas således samtliga 26 kommuner i länet.

Insamlandet av biblioteksstatistiken för Stockholms län påverkas av ett antal faktorer. Ibland är det därför svårt att få fram varje enskild statistisk uppgift och därför finns tabeller med ofullständiga uppgifter. De ofullständiga uppgifterna markeras med asterisktecken i respektive fält.

Siffran 0 i ett fält betyder däremot redovisat resultat.

Vissa kommuner väljer att redovisa ett gemensamt medieanslag för bibliotekens barn- och vuxenverksamhet och kan helt enkelt inte redovisa medieanslag för barn.

De mätmetoder som har använts är olika kvantitativa statistiska mätningar. Genom en kvantitativ metod redovisar vi vilken verksamhet som bedrivs och i vilken omfattning. Däremot kan man inte av resultatet utläsa hur denna verksamhet bedrivs eller hur den uppfattas av de som använder den.

En siffra i en tabell är ett resultat av ett händelseförlopp. För att kunna illustrera detta förlopp och förklara varför just detta resultat uppnåddes, krävs en kvalitativ mätning som komplement. Inom den kommunala sektorn används idag olika modeller som syftar till att kvalitetssäkra den verksamhet man erbjuder medborgarna. Även på många bibliotek arbetar man med fastställda metoder för att mäta och säkra kvaliteten på sitt arbete och sina tjänster. En annan statistik som har aktualiserats de senaste åren är behovet av att kunna mäta bibliotekens virtuella tjänster. Hur och i vilken omfattning dessa tjänster nyttjas är ett viktigt mått med tanke på den framtida biblioteksutvecklingen. En möjlighet att mäta denna del av bibliotekets tjänster är att mäta antalet virtuella besök på bibliotekets hemsida. Denna uppgift har samlats in fr.o.m. år 2000 då 5 kommuner räknade de virtuella besöken. Under 2009 är antalet kommuner som räknar dessa besök 20. Andelen kommuner som mäter virtuella besök har ökat men tyvärr har inte alla ännu lyckats med detta och det är synd eftersom många av bibliotekets tjänster idag är digitala och då bör biblioteken kunna redovisa den totala besökssiffran, d.v.s. både virtuella och fysiska besök .

Folkmängd

Den 31 december 2009 uppgick folkmängden i Stockholms län sammanlagt till 2 014 719 personer. Av dessa bodde 827 487 personer i Stockholms stad. Antalet barn och ungdomar under 17 år uppgick till 406 966, en ökning med 5 500. 85 000 är över 80 år, en ökning med 1 500. Befolkningen har ökat i alla kommuner. Folkmängden i Stockholms län räknas öka med ca 25000 personer/år. Antalet personer över 65 år kommer att vara fler om 10 år, men också åldersgruppen 0-13 år kommer att vara större än om 10 år

Driftskostnader

Den genomsnittliga kostnaden per invånare för driften av biblioteken i länet har ökat, från 342 kr 2008 till 357 kr 2009, en skillnad på 15 kr. 9 kommuner har minskade driftskostnader/invånare 2009, medan övriga har ökade eller oförändrade driftskostnader per invånare. Skillnaderna mellan biblioteken är stora.

Den genomsnittliga kostnaden per öppettimme ökade under 2008, från 3 152 till 3 443.

Medieanslag och mediebestånd

Det totala medieanslaget för 2010 ökade med 526 tkr jämfört med mediekostnaden för 2009. 10 kommuner höjer medan 15 kommuner sänker och en som har oförändrat. Störst ökning per

invånare har Nykvarn och kraftigast sänkning gör Nacka. Mediebeståndet har minskat med 240 000 volymer. I genomsnitt 14 % av beståndet gallrades 2009 eller 672 714 enheter. Totalt finns nästan 5 miljoner medieenheter vid de kommunala biblioteken i Stockholms län.

Utlån

Det totala utlånet i länet ökade med cirka 275 000 under 2009 till 11 294 586 med ett snitt på 5,6 lån per invånare. En ökad utlåning redovisas av 20 kommuner medan utlånet sjönk i 6 kommuner. Utlån av böcker och AV-medier har ökat medan utlån av e-böcker har minskat något. Antalet lån som sker via automat ökade med 300 000 under året. Antalet automater har ökat och de används flitigare än tidigare. Kostnaden per lån har ökat från 61,4 år 2008 till 63,7 år 2009.

Öppethållande

Antalet öppettimmar totalt i länet för år 2009 var 194 209, d.v.s. en minskning av öppethållandet jämfört med året innan. Det ger en minskning av öppethållandet till 96,4 timmar per tusen invånare. Öppethållandet har ökat i Botkyrka, Danderyd, Ekerö, Huddinge, Nacka och Sollentuna. Dessa förändringar har ofta med öppnandet av nya eller renoverade lokaler. 21 kommuner har dessutom fasta öppettider för exempelvis gruppbesök.

Besök

De kommunala biblioteken i Stockholms län hade under 2009 totalt 14 351 103 besök. Det är en ökning jämfört med 2008 med ca 725 000 besök. På fem år har besöken vid de kommunala biblioteken ökat med 2,5 miljoner. I 19 kommuner ökade besökssiffrorna och i 7 minskade de. Kraftigast besöksökning sett till invånarantalet har skett i Nacka, Nykvarn, Salem och Täby. Invånarna i Stockholms län besökte år 2009 i genomsnitt biblioteken 7,1 gånger och gjorde vid varje tillfälle 0,8 lån. Varje besök kostar i genomsnitt ca 50 kronor. Nacka har under många år toppat antal besök per invånare och gör det även under 2009 med 16,9 besök. Ett årsverke tar i genomsnitt emot drygt 16 500 besök.

Virtuella besök

Antalet virtuella besök under 2009 var drygt 5 miljoner, vilket är en ökning med ca 300 000 besök. Det är 19 kommuner som redovisar de virtuella besöken. Stockholm står för nästan 80% av de virtuella besöken jämfört med 40% av de fysiska besöken.

Årsverken

Antalet årsverken har ökat med 23 mellan 2008 och 2009. Antalet bibliotekarier ökar liksom kategorin övriga medan antalet biblioteksassistenter minskade under 2009. Idag är antalet årsverken 863. Antalet öppettimmar per årsverke har minskat till 225.

Boken kommer

Boken kommer-lånen har för hela länet har efter år av sjunkande siffror ökat och uppgår till drygt 125 000. Antalet Boken kommer-låntagare har ökat och är nu 2 457 stycken. Det ser mycket olika ut i kommunerna där vissa ökar och andra minskar verksamheten. Variationerna kan ha med marknadsföringen att göra. Det finns 85 000 personer i länet som är 80 år eller äldre. Störst andel äldre finns i Norrtälje, Lidingö, Danderyd, Solna, Stockholm och Sundbyberg där 5% eller fler är över 80 år.

Talboksverksamhet

Vad gäller talboksverksamheten redovisar 6 kommuner en ökning och 18 kommuner en

minskning av lånen. I två kommuner kan ingen jämförelse över år göras. Genomsnittet för antalet talbokslån per 1000 invånare är drygt 90. Verksamhetens omfattning skiljer sig kraftigt åt. Talboksbeståndet har minskat under 2009. Daisyskivorna ökar med 8 000 och kassetterna minskar med 30 000. Rättigheten att ladda ned påverkar denna verksamhet mycket.

Barnverksamhet

Tre kommuner redovisar endast ett gemensamt medieanslag för barn- och vuxenmedier. Bland de som har särredovisat barnmedierna har mediekostnaderna per barn ökat i 10 av kommunerna, oförändrat i 3 och minskat i 10. Mest medel per barn, av de kommuner som redovisar, satsas i Nynäshamn och Sundbyberg. De barnrikaste kommunerna är Ekerö, Salem och Värmdö med 27% barn under 17 år. Barnfattigast är Solna, Sundbyberg och Stockholm med 15 – 18 %.

Biblioteken tillhandahöll 4,1 medieenheter per barn under 2009. Det är en minskning jämfört med 2008. Utlåningen av barnböcker har ökat med 100 000. Gruppbesöken har minskat. Variationerna mellan åren kan vara stora i den enskilda kommunen beroende på vilka läsfrämjande satsningar som pågår. Flest gruppbesök för barn och unga har under ett flertal år Täby och Vallentuna haft.

Datorer och automatstationer

Drygt 1000 datorer finns för allmänheten att använda, en ökning med drygt 20 stycken. Alla kommuner utom två har någon form av självbetjäningsautomat. Fjorton kommuner i länet har infört RFID för bokidentifiering.

Antalet utlån via automater har ökat till 5 020 541 och utgör ca 45% av utlånen.

Regionbiblioteket

Regionbiblioteket har arrangerat 76 utbildningsdagar under 2009. Det sammanlagda antalet deltagare har varit 2208 personer.

2010-05-27 Krister Hansson

KOMMUNALA BIBLIOTEK I STOCKHOLMS LÄN 2009 Tabell 1

Folkmängd - besök - öppethållande

Kommun	Folkmängd 2009-12-31	Under 17 år 2009-12-31	Besök	Besök hemsidan	Besök Opacen	Öppet- hållande totalt	Därutöver fasta öppettimmar
Botkyrka	80 882	18 351	525 950	0	121 373	10 974	508
Danderyd	31 214	7 640	232 788	41 714	0	6 411	517
Ekerö	25 040	6 361	141 000	10 343	2 086	3 280	35
Haninge	76 019	16 603	406 337	29 339	0	5 581	421
Huddinge	95 530	22 140	430 028	90 258	0	7 922	1 676
Järfälla	65 213	13 915	474 432	97 480	0	6 409	909
Lidingö	43 501	9 657	260 058	109 183	28 324	2 479	768
Nacka	87 676	20 727	1 484 452	0	73 647	14 132	391
Norrtälje	55 835	9 836	308 470	0	0	7 665	38
Nykvarn	9 197	2 334	62 000	15 000	7 216	1 779	500
Nynäshamn	25 711	5 026	167 405	7 038	0	4 332	0
Salem	15 246	3 849	96 707	97 133	67 516	1 552	48
Sigtuna	39 140	8 491	234 524	0	30 055	5 174	0
Sollentuna	63 174	15 214	371 464	121 303	0	4 338	823
Solna	66 807	9 935	531 578	70 233	0	3 995	108
Stockholm	827 487	147 357	5 802 469	3 891 544	0	67 242	1 632
Sundbyberg	37 544	6 495	212 817	0	0	2 617	378
Södertälje	85 308	17 695	800 000	106 288	84 687	6 544	250
Tyresö	42 543	10 236	278 247	81 957	23 640	5 334	480
Täby	62 975	14 449	638 657	115 694	56 217	6 200	2 300
Upplands-Bro	23 158	5 082	89 001	45 876	0	3 370	0
Upplands Väsby	38 551	8 061	150 111	0	0	2 397	0
Vallentuna	29 257	7 264	257 710	17 256	41 875	3 454	293
Vaxholm	10 975	2 752	54 169	7 680	0	1 806	0
Värmdö	37 644	9 435	216 853	16 772	0	6 833	500
Österåker	39 092	8 061	123 876	0	0	2 389	212
Totalt	2 014 719	406 966	14 351 103	4 972 091	536 636	194 209	12 787

KOMMUNALA BIBLIOTEK I STOCKHOLMS LÄN 2009 Tabell 2

Utlåning

Kommun	Utlån totalt	Utlån via automat	Utlån AV	Utlån E-böcker	Utlån Övrigt*
Botkyrka	529 970	322 347	116 587	10 369	65
Danderyd	191 028	56 551	30 146	942	46
Ekerö	161 157	63 009	32 458	665	63
Haninge	458 995	137 515	60 023	1 520	78
Huddinge	436 496	82 605	52 580	3 570	60
Järfälla	330 713	180 500	62 391	2 476	381
Lidingö	277 776	202 013	45 890	2 552	561
Nacka	535 391	315 625	111 292	7 061	109
Norrtälje	326 860	***	35 848	1 819	318
Nykvarn	44 349	17 573	12 406	115	12
Nynäshamn	177 454	29 568	38 280	828	168
Salem	122 809	0	31 387	386	29
Sigtuna	215 111	84 426	32 307	2 565	7
Sollentuna	355 752	***	38 183	2 372	35
Solna	386 461	270 968	79 689	18 865	243
Stockholm	4 469 024	2 493 052	814 468	48 419	***
Sundbyberg	134 773	84 601	14 607	664	195
Södertälje	437 786	50 699	63 449	17 473	4 077
Tyresö	264 101	164 147	37 618	4 253	541
Täby	487 381	206 924	70 801	1 849	193
Upplands-Bro	86 128	13 099	18 199	762	127
Upplands Väsby	222 725	107 394	26 716	1 077	200
Vallentuna	180 119	48 271	27 195	712	73
Vaxholm	64 774	0	8 825	588	25
Värmdö	230 193	0	32 105	986	126
Österåker	167 260	89 654	23 110	579	0
Totalt	11 294 586	5 020 541	1 916 560	133 467	7 732

* = talbokspelare, DAISY-spelare, elmätare, gångstavar, pedometrar, bärbara pc, paraplyer, mm

KOMMUNALA BIBLIOTEK I STOCKHOLMS LÄN 2009 Tabell 3

Utlåning

Kommun	Utlån böcker	Därav vuxen fack	Därav vuxen skön	Därav barn fack	Därav barn skön
Botkyrka	397 626	100 347	84 241	25 391	187 647
Danderyd	158 007	34 235	39 661	7 497	75 826
Ekerö	126 381	25 257	21 862	6 075	73 187
Haninge	389 339	106 761	89 405	18 441	174 732
Huddinge	376 015	76 956	65 826	25 578	207 655
Järfälla	261 605	76 084	66 352	14 879	104 290
Lidingö	217 189	62 249	55 527	10 628	88 785
Nacka	411 819	94 815	98 217	19 672	198 939
Norrtälje	287 215	51 858	110 587	25 751	99 019
Nykvarn	30 816	5 366	6 633	2 124	16 693
Nynäshamn	136 348	36 944	33 272	7 382	58 750
Salem	89 272	18 890	17 830	5 400	47 152
Sigtuna	177 238	42 173	45 404	8 880	80 774
Sollentuna	309 555	61 958	53 891	25 032	168 674
Solna	281 534	81 221	79 080	11 586	99 143
Stockholm	3 511 893	1 138 425	925 563	167 710	1 280 195
Sundbyberg	113 418	31 570	33 440	4 836	43 572
Södertälje	337 812	93 520	72 020	19 644	152 628
Tyresö	217 624	45 164	47 354	12 410	112 152
Täby	408 057	80 030	76 191	25 415	226 396
Upplands-Bro	67 040	16 578	15 175	4 073	30 881
Upplands Väsby	191 080	44 693	34 576	11 193	100 618
Vallentuna	149 778	31 409	30 141	11 655	76 573
Vaxholm	53 838	13 963	12 596	3 264	24 015
Värmdö	194 567	30 393	33 191	18 085	112 898
Österåker	138 832	31 595	33 320	6 967	66 950
Totalt	9 033 898	2 432 454	2 181 355	499 568	3 908 144
Totalt antal vuxenböcker		4 613 809			
Totalt antal barnböcker:				4 407 712	

KOMMUNALA BIBLIOTEK I STOCKHOLMS LÄN 2009 Tabell 4

Drift, personal- och lokalkostnader. Bokslut

Kommun	Driftkostnad		Personalkostnad		Lokalkostnad		Driftkostnad
	tkr	kr/inv	tkr	kr/inv	tkr	kr/inv	exkl lokal kr/inv
Botkyrka	33 586	415	15 182	188	8 374	104	312
Danderyd	11 968	383	5 397	173	3 015	97	287
Ekerö	9 093	363	4 079	163	3 354	134	229
Haninge	30 942	407	14 113	186	9 033	119	288
Huddinge	28 837	302	15 412	161	7 441	78	224
Järfälla	23 569	361	11 525	177	7 220	111	251
Lidingö	15 271	351	7 636	176	3 436	79	272
Nacka	39 391	449	17 532	200	11 219	128	321
Norrtälje	18 635	334	10 700	192	4 306	77	257
Nykvarn	4 135	450	2 002	218	1 550	169	281
Nynäshamn	10 344	402	4 919	191	2 595	101	301
Salem	3 257	214	2 273	149	0	0	214
Sigtuna	11 759	300	5 304	136	3 775	96	204
Sollentuna	23 551	373	11 407	181	5 458	86	286
Solna	24 985	374	12 424	186	6 293	94	280
Stockholm	295 682	357	165 922	201	62 234	75	282
Sundbyberg	11 746	313	5 532	147	2 858	76	237
Södertälje	38 983	457	18 749	220	13 180	154	302
Tyresö	16 829	396	8 254	194	4 107	97	299
Täby	18 376	292	9 659	153	3 673	58	233
Upplands-Bro	6 654	287	3 890	168	1 754	76	212
Upplands Väsby	10 223	265	5 637	146	1 125	29	236
Vallentuna	7 909	270	4 369	149	1 905	65	205
Vaxholm	2 982	272	1 751	160	577	53	219
Värmdö	11 798	313	7 469	198	1 153	31	283
Österåker	9 318	238	4 482	115	2 247	57	181
Totalt	719 823	357	375 619	186	171 882	85	272

Mediekostnad enligt bokslut 2009 och medieanslag 2010

Kommun	Mediekostnad 2009		Medieanslag 2010		+/-	
	tkr	kr/inv	tkr	kr/inv	tkr	kr/inv
Botkyrka	4 143	51	3 285	41	-858	-10
Danderyd	1 088	35	931	30	-157	-5
Ekerö	1 176	47	850	34	-326	-13
Haninge	3 147	41	2 958	39	-189	-2
Huddinge	3 094	32	2 974	31	-120	-1
Järfälla	2 201	34	2 201	34	0	0
Lidingö	1 863	43	1 704	39	-159	-4
Nacka	3 868	44	2 250	26	-1 618	-18
Norrtälje	2 041	37	2 119	38	78	1
Nykvarn	264	29	367	40	103	11
Nynäshamn	1 457	57	1 452	56	-5	-1
Salem	778	51	705	46	-73	-5
Sigtuna	1 237	32	1 132	29	-105	-3
Sollentuna	2 341	37	2 510	40	169	3
Solna	2 241	34	2 500	37	259	3
Stockholm	21 578	26	25 120	30	3 542	4
Sundbyberg	1 385	37	1 685	45	300	8
Södertälje	2 500	29	2 490	29	-10	0
Tyresö	1 956	46	1 960	46	4	0
Täby	1 841	29	1 734	28	-107	-1
Upplands-Bro	617	27	500	22	-117	-5
Upplands Väsby	1 287	33	1 300	34	13	1
Vallentuna	865	30	960	33	95	3
Vaxholm	365	33	300	27	-65	-6
Värmdö	1 383	37	1 197	32	-186	-5
Österåker	989	25	1 047	27	58	2
Totalt 2009	65 705					
<i>Genomsnitt 2009</i>		33				
Totalt 2010			66 231			
<i>Genomsnitt 2010</i>				34		
+/- Totalt 2010/2009					526	
<i>+/- Genomsnitt 2010/2009</i>						1

KOMMUNALA BIBLIOTEK I STOCKHOLMS LÄN 2009 Tabell 6

Mediekostnad för barn/1000 invånare (barn under 17 år)

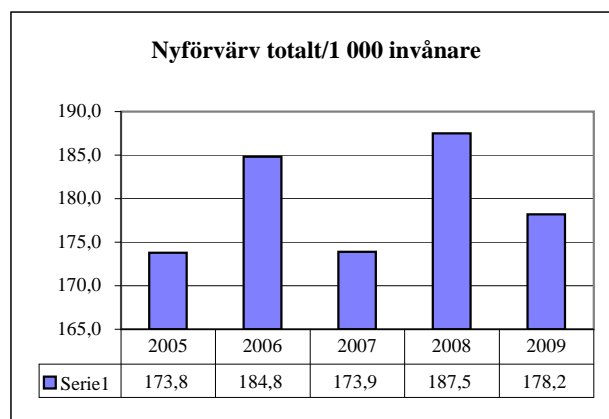
Kommun	Mediekostnad/barn (1000) bokslut 2009	Mediekostnad/barn (1000) budget 2010
Botkyrka	89,70	54,49
Danderyd	40,31	38,61
Ekerö	43,23	43,23
Haninge	57,22	47,76
Huddinge	43,32	47,20
Järfälla	46,71	46,71
Lidingö	50,33	42,25
Nacka	37,54	29,82
Norrtälje	37,01	40,67
Nykvarn	0,00	0,00
Nynäshamn	81,77	87,54
Salem	53,26	59,76
Sigtuna	43,10	50,29
Sollentuna	43,18	0,00
Solna	54,15	57,47
Stockholm	36,33	15,77
Sundbyberg	57,74	80,83
Södertälje	24,98	31,87
Tyresö	55,78	55,78
Täby	51,77	48,58
Upplands-Bro	27,55	23,61
Upplands Väsby	49,62	51,23
Vallentuna	34,83	35,10
Vaxholm	26,89	25,44
Värmdö	56,92	53,84
Österåker	28,53	28,53

Mediekostnad för vuxen/barn ej uppdelat/angett (0,00):

Nykvarn
Sollentuna
Upplands-Bro

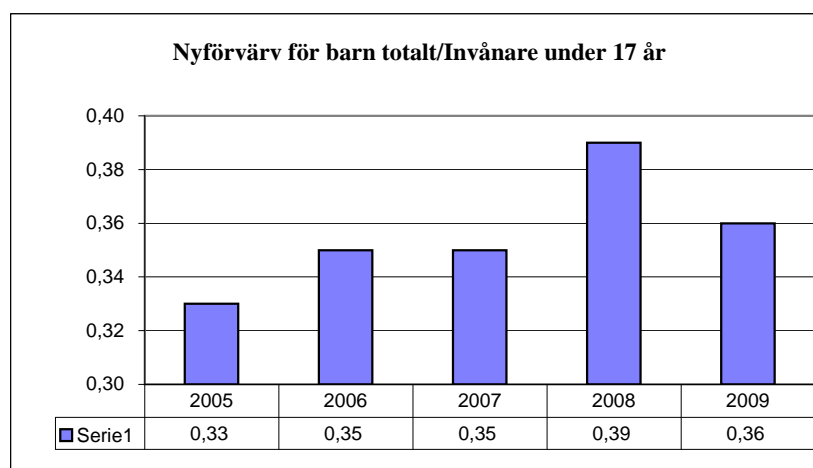
Nyförvärv totalt/1 000 invånare

Kommun	2005	2006	2007	2008	2009
Botkyrka	223,2	234,1	246,9	205,8	234,1
Danderyd	256,8	267,5	240,1	234,3	227,8
Ekerö	237,9	220,9	193,9	244,5	233,1
Haninge	209,8	221,4	184,3	196,6	227,7
Huddinge	170,9	183,4	189,3	183,5	192,9
Järfälla	140,7	163,6	126,8	178,8	180,3
Lidingö	186,2	202,4	178,4	204,0	216,8
Nacka	127,6	125,1	125,9	166,1	182,6
Norrtälje	183,1	173,7	134,0	170,3	176,8
Nykvärn	281,1	301,1	272,1	266,8	215,6
Nynäshamn	269,6	277,0	357,4	524,8	316,6
Salem	296,4	271,4	249,1	352,0	294,1
Sigtuna	264,4	232,3	243,9	451,1	206,4
Sollentuna	185,1	183,1	255,3	231,6	228,5
Solna	203,0	188,0	178,5	160,4	169,3
Stockholm	148,9	166,9	152,6	153,2	148,7
Sundbyberg	149,9	150,0	122,2	153,6	141,6
Södertälje	127,6	160,3	185,2	186,4	157,3
Tyresö	226,9	264,5	242,5	211,7	173,9
Täby	229,4	250,5	154,6	258,9	220,0
Upplands-Bro	141,5	112,7	111,3	116,1	112,2
Upplands Väsby	192,3	177,9	177,3	187,6	192,0
Vallentuna	162,5	195,3	172,3	175,1	213,0
Vaxholm	193,6	185,8	179,7	152,7	200,6
Värmdö	292,3	267,3	265,4	272,6	246,7
Österåker	117,9	139,7	118,2	134,1	132,2
Genomsnitt	173,8	184,8	173,9	187,5	178,2
<i>Nyförvärv totalt</i>	328 424	354 410	338 962	370 838	359 035
<i>Invånare totalt</i>	1 889 945	1 918 104	1 949 516	1 977 874	2 014 719



Nyförvärv för barn totalt/Invånare under 17 år

Kommun	2005	2006	2007	2008	2009
Botkyrka	0,43	0,46	0,54	0,45	0,49
Danderyd	0,35	0,35	0,34	0,35	0,35
Ekerö	0,35	0,35	0,37	0,48	0,35
Haninge	0,40	0,40	0,34	0,38	0,50
Huddinge	0,37	0,38	0,42	0,41	0,44
Järfälla	0,22	0,22	0,19	0,31	0,34
Lidingö	0,25	0,28	0,28	0,29	0,30
Nacka	0,19	0,21	0,23	0,29	0,31
Norrtälje	0,39	0,36	0,27	0,36	0,37
Nykvarn	0,39	0,48	0,39	0,36	0,31
Nynäshamn	0,42	0,44	0,72	1,35	0,60
Salem	0,48	0,45	0,43	0,59	0,41
Sigtuna	0,44	0,44	0,37	1,19	0,43
Sollentuna	0,39	0,39	0,42	0,39	0,43
Solna	0,33	0,30	0,33	0,29	0,41
Stockholm	0,31	0,34	0,33	0,33	0,32
Sundbyberg	0,25	0,41	0,27	0,29	0,24
Södertälje	***	0,32	0,36	0,35	0,30
Tyresö	0,28	0,35	0,35	0,35	0,32
Täby	0,44	0,46	0,31	0,60	0,50
Upplands-Bro	0,31	0,25	0,26	0,26	0,16
Upplands Väsby	0,42	0,41	0,43	0,40	0,44
Vallentuna	0,25	0,30	0,32	0,29	0,32
Vaxholm	0,20	0,17	0,22	0,23	0,18
Värmdö	0,51	0,44	0,43	0,47	0,38
Österåker	0,22	0,26	0,17	0,24	0,23
Genomsnitt exkl ***	0,33	0,35	0,35	0,39	0,36
<i>Nyförvärv för barn totalt exkl ***</i>	128 042	138 516	138 390	156 076	145 907
<i>Barn under 17 år totalt exkl ***</i>	392 240	396 973	401 105	401 560	406 966



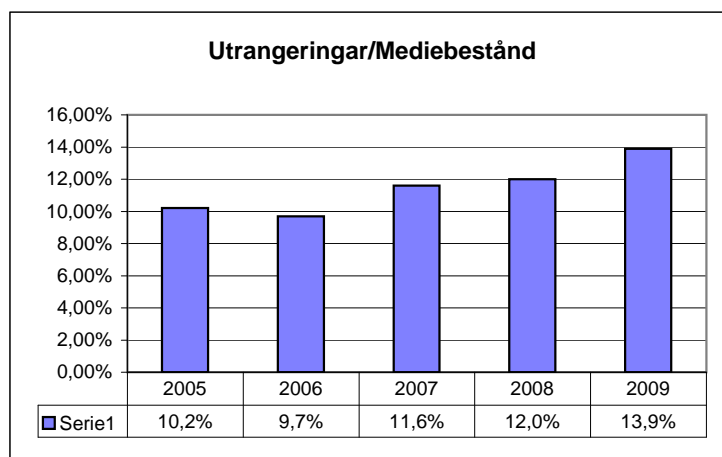
KOMMUNALA BIBLIOTEK I STOCKHOLMS LÄN 2009 Tabell 9

Antal medieenheter för barn och ungdom/Invånare under 17 år

Kommun	2005	2006	2007	2008	2009
Botkyrka	5,6	5,6	5,0	4,6	4,3
Danderyd	5,3	4,9	4,7	4,6	4,5
Ekerö	4,2	4,4	4,5	4,5	4,5
Haninge	4,7	4,9	5,1	5,1	5,3
Huddinge	4,3	4,3	4,3	4,3	4,2
Järfälla	2,9	2,9	2,9	2,9	3,1
Lidingö	3,2	3,2	3,2	3,1	3,1
Nacka	3,2	3,1	2,9	3,0	3,0
Norrtälje	5,0	5,3	5,5	6,1	6,3
Nykvarn	3,9	4,1	4,0	4,4	4,3
Nynäshamn	5,6	5,8	9,6	10,8	7,1
Salem	5,4	5,5	5,5	5,8	5,9
Sigtuna	5,9	6,0	6,1	5,8	5,7
Sollentuna	3,5	3,4	3,2	3,3	3,4
Solna	5,7	5,5	5,0	4,8	4,3
Stockholm	4,3	4,2	4,1	4,0	3,8
Sundbyberg	1,9	2,7	2,7	2,9	2,7
Södertälje	5,6	5,4	5,3	5,4	5,0
Tyresö	4,7	4,7	4,5	4,6	4,7
Täby	5,3	5,4	5,1	5,4	5,5
Upplands-Bro	5,1	5,1	4,8	4,8	4,8
Upplands Väsby	3,9	4,0	4,0	4,1	4,2
Vallentuna	4,8	4,6	4,6	4,7	4,6
Vaxholm	4,3	4,3	4,2	4,2	4,1
Värmdö	5,1	4,5	4,5	4,0	3,7
Österåker	3,2	3,5	3,1	3,2	3,0
Genomsnitt	4,4	4,4	4,3	4,3	4,1
<i>Medieenheter f b&u</i>	1 740 757	1 740 128	1 733 013	1 727 689	1 683 919
<i>Invånare under 17 år</i>	392 240	396 973	401 105	401 560	406 966

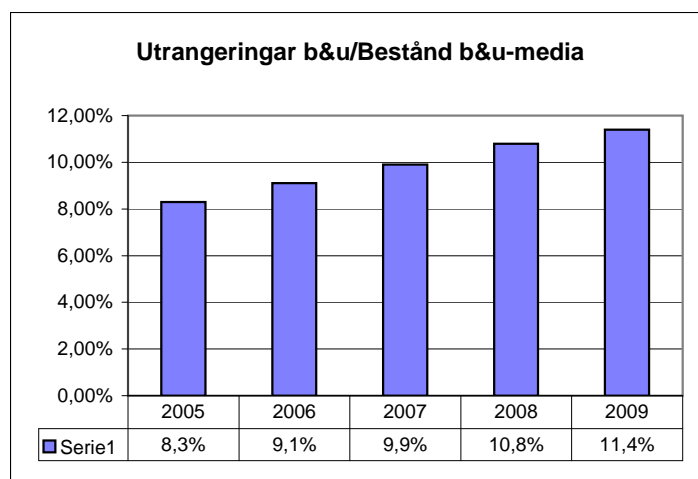
Utrangeringar totalt/Mediebestånd totalt (%)

Kommun	2005	2006	2007	2008	2009
Botkyrka	13,9%	13,0%	26,1%	21,3%	30,9%
Danderyd	11,4%	18,3%	16,4%	15,7%	12,7%
Ekerö	11,9%	5,1%	11,1%	15,1%	13,0%
Haninge	6,8%	5,6%	7,0%	10,6%	9,8%
Huddinge	6,0%	12,8%	11,6%	12,6%	12,4%
Järfälla	8,2%	6,3%	6,1%	14,6%	7,7%
Lidingö	8,6%	9,7%	7,8%	14,4%	12,6%
Nacka	15,5%	12,9%	24,6%	22,0%	13,4%
Norrtälje	7,2%	4,9%	0,0%	***	***
Nykvarn	6,2%	3,8%	6,5%	9,1%	5,2%
Nynäshamn	8,2%	11,3%	4,5%	6,3%	9,0%
Salem	7,8%	8,5%	11,0%	6,9%	11,8%
Sigtuna	4,9%	4,1%	4,2%	7,4%	16,1%
Sollentuna	***	***	***	***	***
Solna	8,5%	9,3%	17,9%	21,2%	13,1%
Stockholm	12,8%	10,8%	10,8%	11,5%	12,7%
Sundbyberg	6,5%	9,5%	8,1%	8,4%	12,1%
Södertälje	6,4%	7,4%	9,0%	6,2%	25,5%
Tyresö	14,0%	11,7%	20,8%	12,9%	13,0%
Täby	5,7%	8,7%	10,4%	7,8%	19,4%
Upplands-Bro	5,5%	4,7%	6,2%	6,5%	***
Upplands Väsby	11,7%	10,0%	7,5%	10,4%	7,5%
Vallentuna	6,2%	8,4%	8,4%	7,8%	7,1%
Vaxholm	5,8%	7,8%	8,0%	5,8%	6,6%
Värmdö	14,5%	11,2%	9,2%	17,2%	18,4%
Österåker	5,6%	9,3%	23,1%	10,3%	13,5%
Genomsnitt exkl ***	10,2%	9,7%	11,6%	12,0%	13,9%
<i>Utrangeringar totalt exkl ***</i>	587 830	555 629	616 653	606 299	672 714
<i>Mediebestånd totalt exkl ***</i>	5 760 985	5 702 106	5 330 646	5 070 708	4 835 395



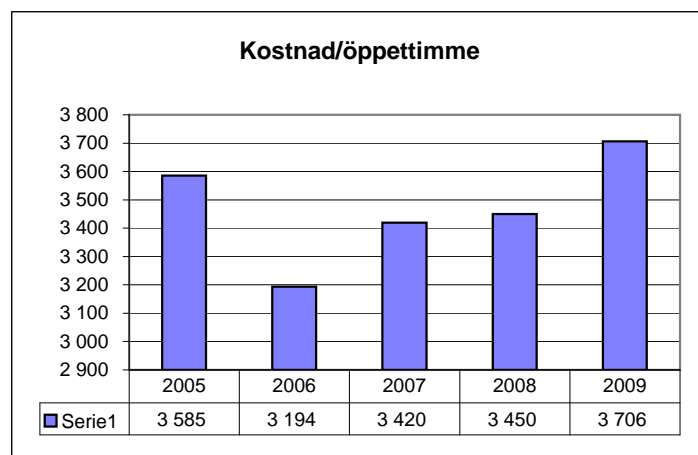
Utrangeringar barn- & ungdomsmedia/Bestånd barn- & ungdomsmedia (%)

Kommun	2005	2006	2007	2008	2009
Botkyrka	14,6%	10,9%	22,7%	21,0%	23,1%
Danderyd	4,7%	14,2%	2,8%	12,0%	***
Ekerö	5,3%	7,6%	7,4%	9,8%	11,5%
Haninge	6,2%	4,5%	5,1%	7,3%	6,5%
Huddinge					
Järfälla	6,7%	7,1%	7,4%	13,8%	3,4%
Lidingö	7,0%	7,3%	7,6%	15,7%	9,3%
Nacka	7,7%	***	15,1%	14,6%	10,4%
Norrtälje	9,0%	***	***	***	***
Nykvarn	***	***	***	11,0%	***
Nynäshamn	6,6%	17,5%	4,1%	5,8%	9,0%
Salem	5,8%	7,1%	9,4%	4,8%	9,6%
Sigtuna	6,0%	3,5%	7,8%	4,0%	10,1%
Sollentuna	***	***	***	***	***
Solna	6,0%	6,1%	18,2%	20,9%	9,6%
Stockholm	10,2%	11,1%	10,3%	11,7%	11,6%
Sundbyberg	11,7%	12,2%	9,7%	8,0%	13,4%
Södertälje	3,5%	4,2%	5,2%	4,7%	13,4%
Tyresö	4,9%	6,1%	13,6%	6,9%	7,7%
Täby	6,2%	9,4%	8,5%	7,3%	6,6%
Upplands-Bro	7,2%	4,4%	7,2%	6,9%	***
Upplands Väsby	11,2%	9,3%	10,2%	9,7%	9,8%
Vallentuna	9,8%	9,2%	7,1%	4,6%	9,3%
Vaxholm	4,6%	4,5%	7,6%	5,8%	7,5%
Värmdö	11,4%	10,1%	7,7%	11,8%	19,6%
Österåker	6,5%	4,8%	13,5%	12,0%	20,3%
Genomsnitt exkl ***	8,3%	9,1%	9,9%	10,8%	11,4%
<i>Utrangeringar b&u exkl ***</i>	139 385	142 018	160 867	174 046	170 747
<i>Bestånd b&u-media exkl ***</i>	1 681 621	1 562 450	1 618 495	1 615 233	1 501 773



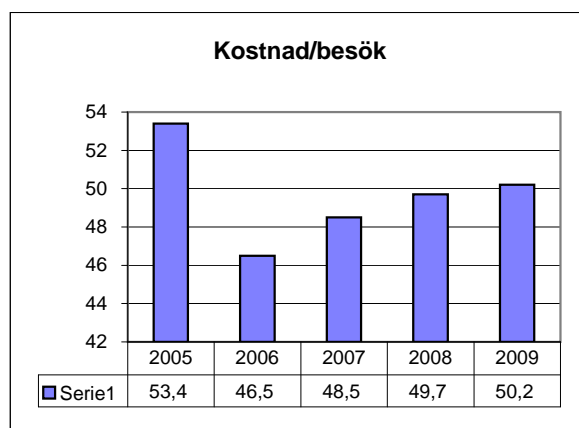
Kostnader /öppettimme

Kommun	2005	2006	2007	2008	2009
Botkyrka	2 981	2 925	3 257	3 299	3 061
Danderyd	1 986	2 447	1 801	2 141	1 867
Ekerö	3 508	3 507	2 752	2 660	2 772
Haninge	5 267	4 843	4 453	4 349	5 544
Huddinge	2 933	3 073	3 325	3 689	3 640
Järfälla	3 833	3 979	4 351	3 627	3 677
Lidingö	5 566	5 823	5 494	5 594	6 160
Nacka	2 943	3 120	2 247	2 355	2 787
Norrtälje	2 740	2 100	2 093	2 206	2 431
Nykvarn	1 288	1 632	2 476	2 425	2 324
Nynäshamn	2 272	2 056	2 202	2 223	2 388
Salem	1 971	1 806	2 062	2 065	2 099
Sigtuna	2 724	1 955	2 791	1 857	2 273
Sollentuna	4 877	4 973	5 224	5 291	5 429
Solna	4 883	5 522	5 692	5 712	6 254
Stockholm	4 518	3 308	3 941	4 053	4 397
Sundbyberg	5 625	4 015	4 745	4 251	4 488
Södertälje	4 134	5 250	5 322	4 920	5 957
Tyresö	3 498	3 376	3 029	3 051	3 155
Täby	1 692	2 561	2 779	2 771	2 964
Upplands-Bro	1 544	1 712	1 802	1 463	1 974
Upplands Väsby	3 899	3 654	3 696	4 369	4 265
Vallentuna	2 025	2 162	2 313	2 332	2 290
Vaxholm	1 426	1 423	1 434	1 542	1 651
Värmdö	1 533	1 400	1 449	1 608	1 727
Österåker	3 501	3 106	3 314	3 642	3 900
Genomsnitt	3 585	3 194	3 420	3 450	3 706
<i>Budget totalt</i>	638 274	604 308	654 609	676 892	719 823
<i>Öppettimme totalt</i>	178 020	189 192	191 383	196 215	194 209



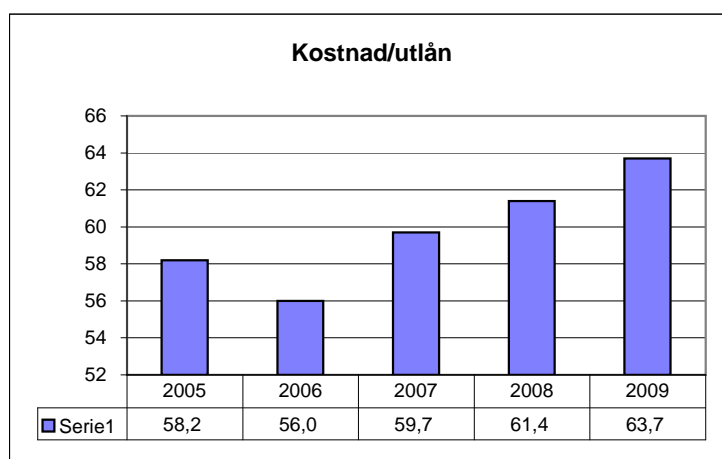
Kostnader /besök

Kommun	2005	2006	2007	2008	2009
Botkyrka	54,1	56,5	61,0	64,0	63,9
Danderyd	44,2	53,8	49,6	57,4	51,4
Ekerö	73,6	76,4	60,0	60,0	64,5
Haninge	57,3	57,7	57,1	54,8	76,1
Huddinge	53,6	53,9	60,9	69,6	67,1
Järfälla	51,0	56,1	59,7	51,8	49,7
Lidingö	50,0	51,5	50,8	53,7	58,7
Nacka	37,4	37,4	27,7	27,1	26,5
Norrälje	56,9	55,0	57,6	59,2	60,4
Nykvärn	61,4	67,7	104,9	85,9	66,7
Nynäshamn	71,6	69,3	72,0	63,3	61,8
Salem	31,5	29,0	34,3	38,0	33,7
Sigtuna	39,4	37,1	41,7	37,5	50,1
Sollentuna	67,5	71,2	73,4	66,8	63,4
Solna	44,9	44,3	44,1	44,4	47,0
Stockholm	60,7	39,7	47,0	49,6	51,0
Sundbyberg	70,2	52,3	58,0	58,1	55,2
Södertälje	57,1	91,1	43,3	43,0	48,7
Tyresö	47,7	48,4	54,0	57,6	60,5
Täby	24,3	33,7	37,6	37,0	28,8
Upplands-Bro	50,4	62,7	69,6	57,1	74,8
Upplands Väsby	61,1	61,3	64,3	77,2	68,1
Vallentuna	28,2	30,2	32,5	32,1	30,7
Vaxholm	54,2	50,7	48,4	55,6	55,0
Värmdö	47,7	46,3	49,1	54,3	54,4
Österåker	63,5	60,2	68,1	72,8	75,2
Genomsnitt	53,4	46,5	48,5	49,7	50,2
<i>Budget totalt</i>	638 274	604 308	654 609	676 892	719 823
<i>Besök totalt</i>	11 957 652	13 004 386	13 506 375	13 628 339	14 351 103



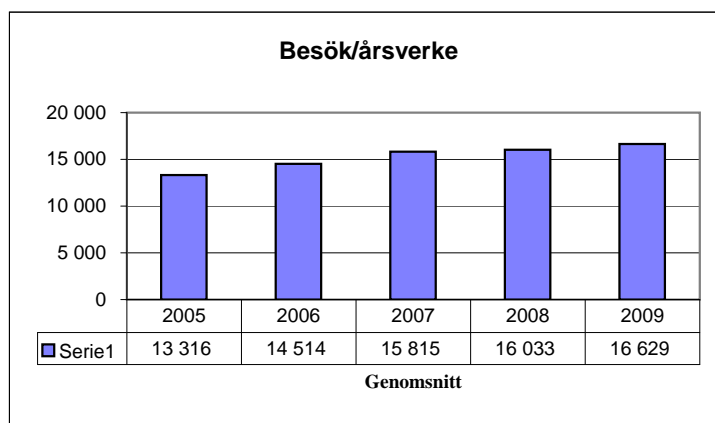
Kostnader /utlån

Kommun	2005	2006	2007	2008	2009
Botkyrka	58,2	58,1	64,2	64,5	63,4
Danderyd	59,3	72,4	61,7	68,8	62,7
Ekerö	71,7	68,8	56,4	54,5	56,4
Haninge	65,2	63,5	60,1	55,0	67,4
Huddinge	53,6	54,7	59,0	63,7	66,1
Järfälla	79,3	83,0	89,9	72,4	71,3
Lidingö	47,1	51,8	50,0	51,8	55,0
Nacka	67,9	77,1	57,7	65,2	73,6
Norrtälje	53,9	51,9	56,5	57,5	57,0
Nykvärn	50,4	62,6	104,4	102,3	93,2
Nynäshamn	58,8	63,9	61,3	56,9	58,3
Salem	28,7	25,8	28,6	28,6	26,5
Sigtuna	53,2	50,9	49,4	47,9	54,7
Sollentuna	65,5	64,3	60,9	65,7	66,2
Solna	60,4	58,9	60,6	60,7	64,7
Stockholm	61,9	51,1	60,7	63,4	66,2
Sundbyberg	66,7	87,0	92,8	88,9	87,2
Södertälje	63,0	92,3	79,4	84,5	89,0
Tyresö	57,3	60,1	62,2	62,1	63,7
Täby	25,8	34,8	36,8	41,1	37,7
Upplands-Bro	55,9	66,8	75,6	62,9	77,3
Upplands Väsby	43,5	43,3	43,7	50,6	45,9
Vallentuna	39,9	42,4	46,1	44,3	43,9
Vaxholm	41,0	40,5	39,4	43,1	46,0
Värmdö	49,4	47,9	46,1	50,7	51,3
Österåker	48,3	44,9	52,5	53,8	55,7
Genomsnitt	58,2	56,0	59,7	61,4	63,7
<i>Budget totalt</i>	638 274	604 308	654 609	676 892	719 823
<i>Utlån totalt</i>	10 971 334	10 781 934	10 969 812	11 018 340	11 294 586



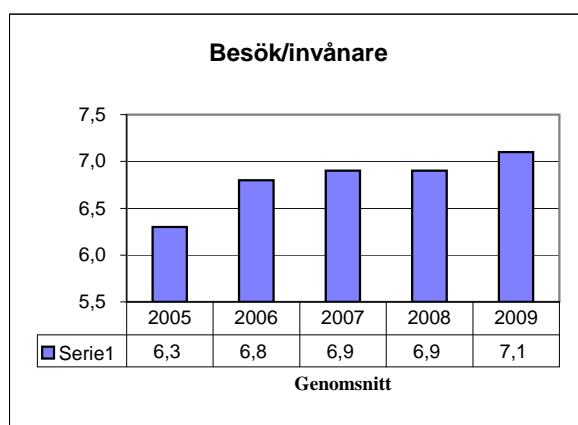
Besök/årsverke

Kommun	2005	2006	2007	2008	2009
Botkyrka	12 780	13 517	13 496	13 835	13 722
Danderyd	19 735	18 949	18 153	18 416	19 399
Ekerö	10 374	10 303	16 980	17 716	15 326
Haninge	16 339	16 043	14 933	13 569	11 610
Huddinge	13 202	12 388	11 300	11 488	13 438
Järfälla	15 320	14 775	14 715	15 624	17 340
Lidingö	16 015	16 108	15 388	15 138	14 963
Nacka	20 100	25 713	30 834	28 431	36 973
Norrtälje	15 297	14 489	14 231	12 805	14 974
Nykvarn	8 611	9 268	9 383	10 870	13 478
Nynäshamn	10 244	11 641	12 277	14 099	13 666
Salem	19 576	19 563	18 582	16 794	19 341
Sigtuna	21 104	19 922	17 569	18 587	16 752
Sollentuna	10 940	10 421	10 310	12 431	14 409
Solna	18 304	18 205	19 806	19 551	20 445
Stockholm	11 260	13 907	15 516	15 855	15 205
Sundbyberg	8 667	13 657	12 504	13 793	16 001
Södertälje	11 857	9 325	20 377	19 833	21 271
Tyresö	15 845	15 619	13 794	13 384	14 269
Täby	21 672	19 446	19 579	20 707	27 564
Upplands-Bro	11 697	10 186	9 968	9 032	9 369
Upplands Väsby	8 832	8 741	9 877	9 724	10 352
Vallentuna	24 136	23 978	23 690	24 300	24 756
Vaxholm	12 481	13 072	13 651	11 974	12 897
Värmdö	14 844	13 387	11 786	11 924	11 306
Österåker	12 689	12 253	11 881	11 753	11 843
Genomsnitt	13 316	14 514	15 815	16 033	16 629
<i>Besök totalt</i>	11 957 652	13 004 386	13 506 375	13 628 339	14 351 103
<i>Årsverken totalt</i>	898,0	896,0	854,0	850,0	863,0



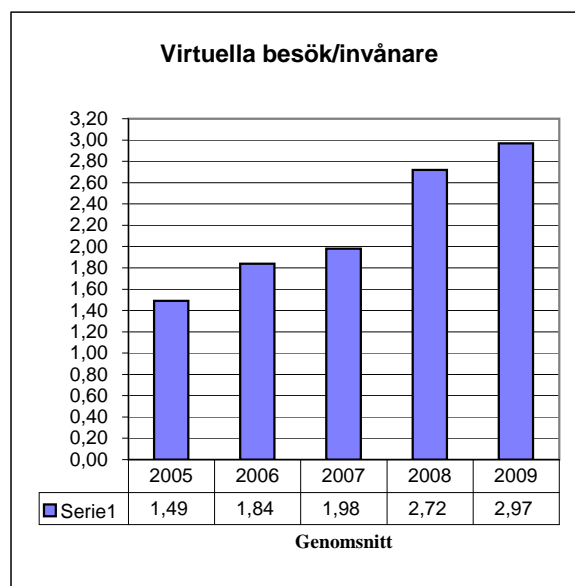
Besök/invånare

Kommun	2005	2006	2007	2008	2009
Botkyrka	7,3	6,9	6,9	6,7	6,5
Danderyd	8,5	8,0	7,2	7,6	7,5
Ekerö	5,7	5,4	5,5	5,7	5,6
Haninge	6,7	6,5	6,0	5,9	5,3
Huddinge	4,5	4,4	4,2	4,0	4,5
Järfälla	7,0	6,8	6,7	7,1	7,3
Lidingö	6,6	6,6	6,2	6,1	6,0
Nacka	10,8	10,9	12,2	12,6	16,9
Norrtälje	6,0	5,8	5,7	5,8	5,5
Nykvarn	3,7	4,4	4,8	5,5	6,7
Nynäshamn	4,5	5,0	5,3	6,1	6,5
Salem	6,8	6,6	6,2	5,5	6,3
Sigtuna	6,8	7,1	6,1	6,8	6,0
Sollentuna	4,9	4,7	4,7	5,3	5,9
Solna	8,3	8,0	8,1	7,9	8,0
Stockholm	5,9	7,3	7,3	7,1	7,0
Sundbyberg	5,8	5,6	5,4	5,4	5,7
Södertälje	5,9	4,6	9,7	9,8	9,4
Tyresö	7,4	7,5	6,8	6,7	6,5
Täby	8,9	8,7	7,8	8,1	10,1
Upplands-Bro	4,5	4,4	3,8	3,8	3,8
Upplands Väsby	3,9	3,9	3,8	3,7	3,9
Vallentuna	9,0	8,8	8,6	8,6	8,8
Vaxholm	4,7	4,9	5,0	4,7	4,9
Värmdö	6,5	6,3	5,7	5,6	5,8
Österåker	3,6	3,4	3,1	3,1	3,2
Genomsnitt	6,3	6,8	6,9	6,9	7,1
<i>Besök totalt</i>	11 957 652	13 004 386	13 506 375	13 628 339	14 351 103
<i>Invånare totalt</i>	1 889 945	1 918 104	1 949 516	1 977 874	2 014 719



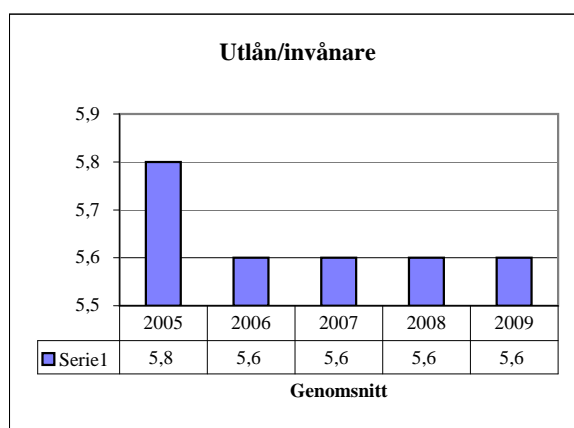
Virtuella besök på bibliotekets hemsida/1 000 invånare

Kommun	2005	2006	2007	2008	2009
Botkyrka	***	***	***	***	***
Danderyd	***	0,49	0,58	0,59	1,34
Ekerö	***	***	0,43	0,11	0,41
Haninge	***	***	0,09	0,41	0,39
Huddinge	0,82	0,86	1,04	0,81	0,94
Järfälla	0,76	0,87	1,22	1,63	1,49
Lidingö	2,68	2,94	2,39	***	2,51
Nacka	1,19	1,78	0,78	3,25	***
Norrtälje	***	***	***	***	0,87
Nykvarn	0,18	1,92	2,24	1,53	1,63
Nynäshamn	0,24	***	0,30	1,20	0,27
Salem	2,30	2,51	2,50	2,48	6,37
Sigtuna	0,30	***	0,44	0,52	***
Sollentuna	***	***	2,28	1,64	1,92
Solna	3,30	3,24	3,73	3,68	1,05
Stockholm	1,53	2,03	2,38	4,16	4,70
Sundbyberg	1,40	***	***	3,60	***
Södertälje	***	***	***	0,08	1,25
Tyresö	2,12	2,32	1,57	2,11	1,93
Täby	1,63	1,47	1,12	1,56	1,84
Upplands-Bro	***	2,19	2,38	2,29	1,98
Upplands Väsby	***	2,40	0,68	0,78	***
Vallentuna	0,86	0,75	0,55	0,68	0,59
Vaxholm	***	***	***	***	0,70
Värmdö	***	***	***	0,38	0,45
Österåker	***	***	***	***	***
Genomsnitt	1,49	1,84	1,98	2,72	2,97
<i>Virtuella besök totalt</i>	2 012 405	2 624 918	2 954 151	4 757 964	5 020 916
<i>Invånare totalt exkl ***</i>	1 351 433	1 428 391	1 495 692	1 749 950	1 691 834



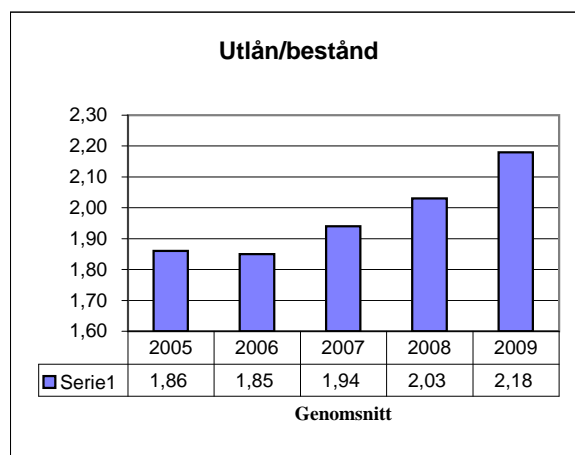
Utlån/invånare

Kommun	2005	2006	2007	2008	2009
Botkyrka	6,8	6,7	6,5	6,6	6,6
Danderyd	6,4	5,9	5,8	6,3	6,1
Ekerö	5,8	6,0	5,8	6,2	6,4
Haninge	5,9	5,9	5,7	5,9	6,0
Huddinge	4,5	4,3	4,4	4,3	4,6
Järfälla	4,5	4,6	4,4	5,1	5,1
Lidingö	7,0	6,5	6,3	6,3	6,4
Nacka	5,9	5,3	5,9	5,3	6,1
Norrtälje	6,3	6,2	5,8	5,9	5,9
Nykvarn	4,5	4,8	4,9	4,7	4,8
Nynäshamn	5,5	5,5	6,2	6,8	6,9
Salem	7,5	7,5	7,4	7,4	8,1
Sigtuna	5,0	5,1	5,2	5,3	5,5
Sollentuna	5,1	5,2	5,6	5,3	5,6
Solna	6,2	6,0	5,9	5,8	5,8
Stockholm	5,7	5,7	5,7	5,6	5,4
Sundbyberg	6,1	3,4	3,4	3,5	3,6
Södertälje	5,4	4,6	5,3	5,0	5,1
Tyresö	6,2	6,1	5,9	6,2	6,2
Täby	8,4	8,5	8,0	7,3	7,7
Upplands-Bro	4,1	4,1	3,5	3,5	3,7
Upplands Väsby	5,5	5,6	5,5	5,6	5,8
Vallentuna	6,4	6,3	6,0	6,3	6,2
Vaxholm	6,2	6,1	6,2	6,0	5,9
Värmdö	6,3	6,1	6,1	6,0	6,1
Österåker	4,7	4,6	4,1	4,3	4,3
Genomsnitt	5,8	5,6	5,6	5,6	5,6
<i>Utlån totalt</i>	10 971 334	10 781 934	10 969 812	11 018 340	11 294 586
<i>Invånare totalt</i>	1 889 945	1 918 104	1 949 516	1 977 874	2 014 719



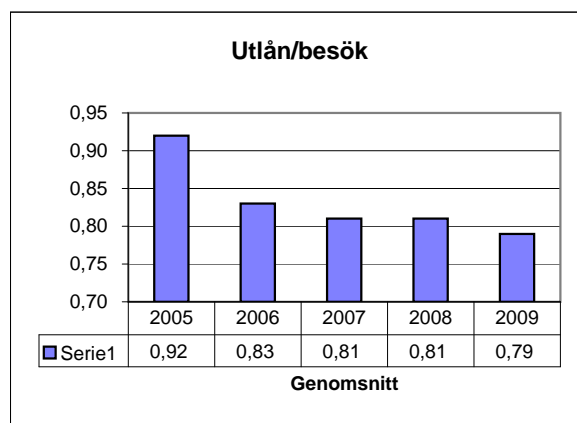
Utlån/bestånd

Kommun	2005	2006	2007	2008	2009
Botkyrka	1,84	1,88	2,10	2,36	2,74
Danderyd	1,31	1,36	1,43	1,67	1,71
Ekerö	1,81	1,84	1,92	2,19	2,28
Haninge	1,79	1,76	1,68	1,79	1,87
Huddinge	1,63	1,64	1,74	1,78	1,94
Järfälla	1,89	1,93	1,91	2,44	2,45
Lidingö	2,43	2,31	2,26	2,38	2,50
Nacka	2,27	2,21	2,89	2,65	3,11
Norrtälje	1,72	1,49	1,60	1,44	1,46
Nykvärn	1,45	1,59	1,61	2,05	1,42
Nynäshamn	1,32	1,31	1,12	1,16	1,42
Salem	2,04	2,06	2,10	1,84	2,08
Sigtuna	0,74	0,77	0,79	1,69	1,82
Sollentuna	2,26	2,54	2,78	2,63	2,84
Solna	1,71	1,72	1,90	2,12	2,23
Stockholm	2,03	2,06	2,16	2,20	2,23
Sundbyberg	2,11	1,15	1,17	1,25	1,41
Södertälje	1,38	1,21	1,46	1,39	1,69
Tyresö	2,01	2,07	2,21	2,30	2,39
Täby	2,32	2,35	2,34	2,11	3,88
Upplands-Bro	1,22	1,25	1,13	1,15	1,26
Upplands Väsby	2,16	2,18	2,15	2,16	2,17
Vallentuna	1,92	1,98	1,98	2,13	2,08
Vaxholm	1,52	1,53	1,54	1,52	1,56
Värmdö	2,48	2,47	2,45	2,88	3,07
Österåker	1,57	1,56	1,58	1,73	1,77
Genomsnitt	1,86	1,85	1,94	2,03	2,18
<i>Utlån totalt</i>	10 971 334	10 781 934	10 969 812	11 018 340	11 294 586
<i>Bestånd totalt</i>	5 894 015	5 826 427	5 654 344	5 424 791	5 184 190



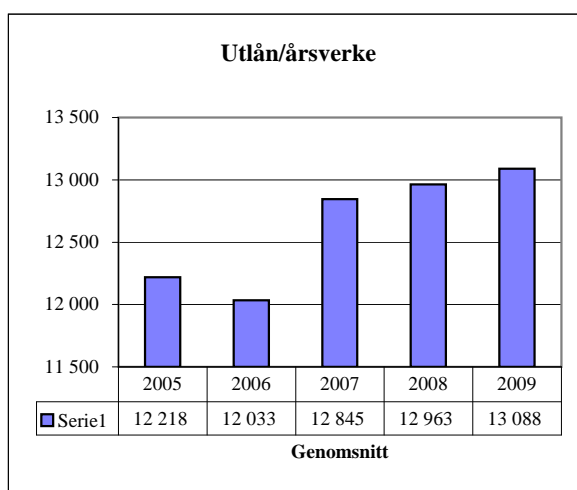
Utlån/besök

Kommun	2005	2006	2007	2008	2009
Botkyrka	0,93	0,97	0,95	0,99	1,01
Danderyd	0,74	0,74	0,80	0,83	0,82
Ekerö	1,03	1,11	1,06	1,10	1,14
Haninge	0,88	0,91	0,95	1,00	1,13
Huddinge	1,00	0,99	1,03	1,09	1,02
Järfälla	0,64	0,68	0,66	0,72	0,70
Lidingö	1,06	1,00	1,02	1,04	1,07
Nacka	0,55	0,49	0,48	0,42	0,36
Norrtälje	1,06	1,06	1,02	1,03	1,06
Nykvärn	1,22	1,08	1,00	0,84	0,72
Nynäshamn	1,22	1,08	1,17	1,11	1,06
Salem	1,10	1,12	1,20	1,33	1,27
Sigtuna	0,74	0,73	0,84	0,78	0,92
Sollentuna	1,03	1,11	1,20	1,02	0,96
Solna	0,74	0,75	0,73	0,73	0,73
Stockholm	0,98	0,78	0,78	0,78	0,77
Sundbyberg	1,05	0,60	0,62	0,65	0,63
Södertälje	0,91	0,99	0,55	0,51	0,55
Tyresö	0,83	0,81	0,87	0,93	0,95
Täby	0,94	0,97	1,02	0,90	0,76
Upplands-Bro	0,90	0,94	0,92	0,91	0,97
Upplands Väsby	1,41	1,41	1,47	1,53	1,48
Vallentuna	0,71	0,71	0,70	0,72	0,70
Vaxholm	1,32	1,25	1,23	1,29	1,20
Värmdö	0,97	0,97	1,06	1,07	1,06
Österåker	1,32	1,34	1,30	1,35	1,35
Genomsnitt	0,92	0,83	0,81	0,81	0,79
<i>Utlån totalt</i>	10 971 334	10 781 934	10 969 812	11 018 340	11 294 586
<i>Besök totalt</i>	11 957 652	13 004 386	13 506 375	13 628 339	14 351 103



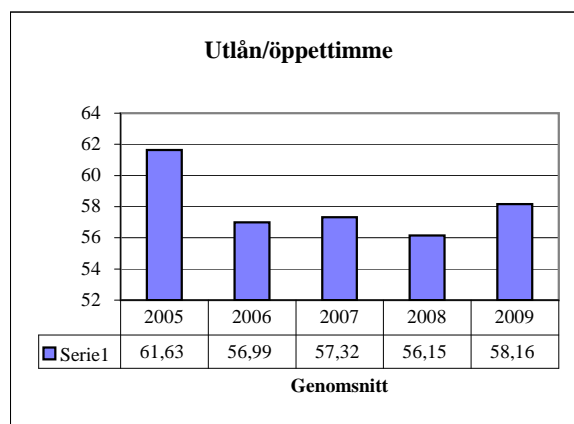
Utlån/årsverke

Kommun	2005	2006	2007	2008	2009
Botkyrka	11 877	13 159	12 821	13 729	13 827
Danderyd	14 690	14 070	14 570	15 369	15 919
Ekerö	10 654	11 452	18 045	19 509	17 517
Haninge	14 360	14 572	14 178	13 526	13 114
Huddinge	13 209	12 221	11 656	12 559	13 641
Järfälla	9 865	9 974	9 785	11 195	12 087
Lidingö	16 978	16 030	15 634	15 674	15 983
Nacka	11 075	12 479	14 829	11 823	13 335
Norrtälje	16 146	15 368	14 491	13 175	15 867
Nykvarn	10 491	10 017	9 427	9 130	9 641
Nynäshamn	12 463	12 622	14 400	15 681	14 486
Salem	21 461	21 993	22 247	22 282	24 562
Sigtuna	15 648	14 520	14 828	14 525	15 365
Sollentuna	11 272	11 551	12 420	12 638	13 800
Solna	13 605	13 690	14 427	14 300	14 864
Stockholm	11 048	10 813	12 030	12 413	11 711
Sundbyberg	9 133	8 212	7 811	9 004	10 133
Södertälje	10 734	9 199	11 116	10 085	11 640
Tyresö	13 182	12 581	11 978	12 430	13 544
Täby	20 426	18 838	19 974	18 646	21 035
Upplands-Bro	10 537	9 564	9 172	8 203	9 066
Upplands Väsby	12 426	12 365	14 552	14 836	15 360
Vallentuna	17 061	17 050	16 695	17 616	17 302
Vaxholm	16 470	16 372	16 755	15 455	15 422
Värmdö	14 350	12 949	12 546	12 778	12 002
Österåker	16 688	16 404	15 427	15 922	15 990
Genomsnitt	12 218	12 033	12 845	12 963	13 088
<i>Utlån totalt</i>	10 971 334	10 781 934	10 969 812	11 018 340	11 294 586
<i>Årsverken totalt</i>	898,00	896,00	854,00	850,00	863,00



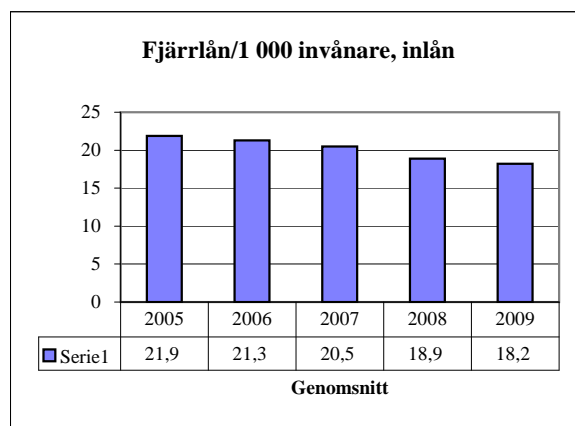
Utlån/öppettimme

Kommun	2005	2006	2007	2008	2009
Botkyrka	51,22	50,38	50,75	51,13	48,29
Danderyd	33,47	33,80	29,16	31,13	29,80
Ekerö	48,93	51,00	48,77	48,82	49,13
Haninge	80,78	76,26	74,09	79,03	82,24
Huddinge	54,76	56,21	56,36	57,92	55,10
Järfälla	48,35	47,91	48,43	50,14	51,60
Lidingö	118,08	112,49	109,97	107,89	112,05
Nacka	43,36	40,47	38,95	36,14	37,89
Norrtälje	50,84	40,49	37,02	38,35	42,64
Nykvärn	25,57	26,06	23,72	23,72	24,93
Nynäshamn	38,61	32,19	35,90	39,09	40,96
Salem	68,61	69,95	72,04	72,16	79,13
Sigtuna	51,25	38,39	56,45	38,73	41,58
Sollentuna	74,41	77,40	85,80	80,52	82,01
Solna	80,89	93,81	93,93	94,03	96,74
Stockholm	73,03	64,76	64,97	63,93	66,46
Sundbyberg	84,39	46,15	51,11	47,79	51,50
Södertälje	65,58	56,88	67,04	58,22	66,90
Tyresö	61,00	56,15	48,68	49,17	49,51
Täby	65,56	73,55	75,48	67,49	78,61
Upplands-Bro	27,59	25,63	23,83	23,25	25,56
Upplands Väsby	89,71	84,35	84,67	86,32	92,92
Vallentuna	50,78	50,95	50,17	52,70	52,15
Vaxholm	34,73	35,16	36,38	35,76	35,87
Värmdö	31,03	29,23	31,43	31,73	33,69
Österåker	72,48	69,10	63,19	67,73	70,01
Genomsnitt	61,63	56,99	57,32	56,15	58,16
<i>Utlån totalt</i>	10 971 334	10 781 934	10 969 812	11 018 340	11 294 586
<i>Öppettimmar totalt</i>	178 020	189 192	191 383	196 215	194 209



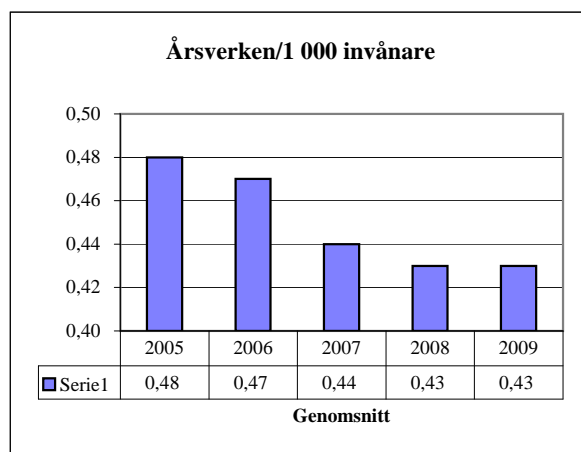
Fjärrlån/1 000 invånare, inlån

Kommun	2005	2006	2007	2008	2009
Botkyrka	56,6	58,6	58,2	54,8	61,0
Danderyd	18,2	19,7	27,3	16,3	9,7
Ekerö	25,3	32,9	26,7	27,4	24,8
Haninge	21,9	25,4	23,7	16,6	10,8
Huddinge	25,0	16,8	20,4	29,6	33,4
Järfälla	39,6	39,5	34,3	28,1	29,3
Lidingö	38,5	21,8	20,6	17,9	21,3
Nacka	28,0	29,8	28,9	29,5	22,5
Norrtälje	70,3	66,1	64,8	61,8	55,2
Nykvärn	69,5	76,4	60,3	63,2	88,2
Nynäshamn	88,6	79,3	92,8	81,0	82,3
Salem	70,5	82,0	55,5	50,6	43,5
Sigtuna	47,0	31,8	26,8	25,4	39,0
Sollentuna	3,9	3,3	2,8	2,0	1,9
Solna	2,0	5,6	2,5	4,1	2,9
Stockholm	2,6	4,7	3,1	2,9	2,2
Sundbyberg	26,7	28,9	26,5	17,0	3,8
Södertälje	29,6	20,7	36,8	33,2	30,3
Tyresö	43,1	27,2	14,3	15,7	11,9
Täby	11,9	8,0	7,0	4,5	5,7
Upplands-Bro	43,7	44,0	43,7	26,9	28,2
Upplands Väsby	24,6	25,9	25,9	22,6	23,0
Vallentuna	84,8	85,7	72,5	56,4	31,5
Vaxholm	143,5	147,5	136,4	165,7	155,3
Värmdö	45,5	36,0	39,5	37,1	51,2
Österåker	29,8	39,2	46,6	39,6	48,9
Genomsnitt	21,9	21,3	20,5	18,9	18,2
<i>Fjärrlån totalt</i>	41 417	40 947	40 044	37 371	36 573
<i>Invånare totalt</i>	1 889 945	1 918 104	1 949 516	1 977 874	2 014 719



Årsverken/1 000 invånare

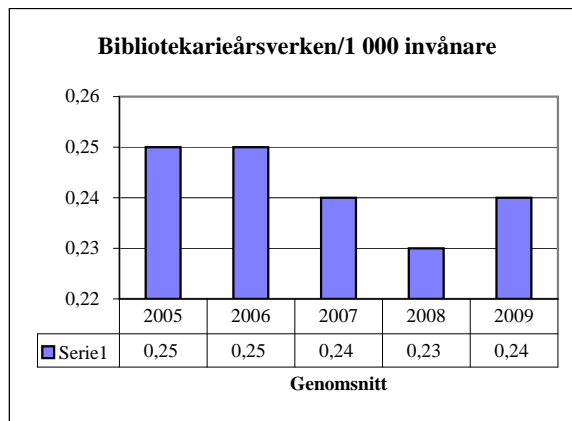
Kommun	2005	2006	2007	2008	2009
Botkyrka	0,57	0,51	0,51	0,48	0,47
Danderyd	0,43	0,42	0,40	0,41	0,38
Ekerö	0,55	0,52	0,32	0,32	0,37
Haninge	0,41	0,40	0,40	0,43	0,46
Huddinge	0,34	0,35	0,38	0,35	0,33
Järfälla	0,46	0,46	0,45	0,45	0,42
Lidingö	0,41	0,41	0,40	0,40	0,40
Nacka	0,54	0,42	0,40	0,44	0,46
Norrtälje	0,39	0,40	0,40	0,45	0,37
Nykvärn	0,43	0,48	0,52	0,51	0,50
Nynäshamn	0,44	0,43	0,43	0,43	0,48
Salem	0,35	0,34	0,33	0,33	0,33
Sigtuna	0,32	0,35	0,35	0,37	0,36
Sollentuna	0,45	0,45	0,45	0,42	0,41
Solna	0,46	0,44	0,41	0,40	0,39
Stockholm	0,52	0,52	0,47	0,45	0,46
Sundbyberg	0,66	0,41	0,43	0,39	0,35
Södertälje	0,50	0,50	0,48	0,49	0,44
Tyresö	0,47	0,48	0,49	0,50	0,46
Täby	0,41	0,45	0,40	0,39	0,37
Upplands-Bro	0,39	0,43	0,38	0,42	0,41
Upplands Väsby	0,45	0,45	0,38	0,38	0,38
Vallentuna	0,37	0,37	0,36	0,35	0,36
Vaxholm	0,38	0,37	0,37	0,39	0,38
Värmdö	0,44	0,47	0,48	0,47	0,51
Österåker	0,28	0,28	0,26	0,27	0,27
Genomsnitt	0,48	0,47	0,44	0,43	0,43
<i>Årsverken totalt</i>	898,00	896,00	854,00	850,00	863,00
<i>Invånare totalt</i>	1 889 945	1 918 104	1 949 516	1 977 874	2 014 719



Bibliotekarieårsverken/1 000 invånare

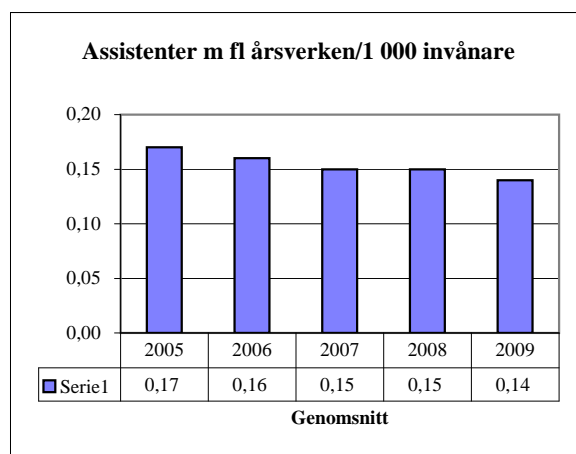
Kommun	2005	2006	2007	2008	2009
Botkyrka	0,28	0,26	0,27	0,27	0,31
Danderyd	0,24	0,24	0,24	0,23	0,25
Ekerö	0,37	0,37	0,14	0,15	0,21
Haninge	0,25	0,25	0,24	0,24	0,26
Huddinge	0,26	0,26	0,26	0,26	0,26
Järfälla	0,22	0,21	0,22	0,20	0,19
Lidingö	0,20	0,20	0,20	0,20	0,20
Nacka	0,34	0,28	0,29	0,30	0,31
Norrtälje	0,26	0,26	0,25	0,18	0,17
Nykvarn	0,24	0,29	0,34	0,33	0,33
Nynäshamn	0,17	0,18	0,22	0,22	0,23
Salem	0,28	0,31	0,30	0,31	0,31
Sigtuna	0,20	0,26	0,16	0,26	0,25
Sollentuna	0,22	0,23	0,22	0,25	0,24
Solna	0,24	0,21	0,20	0,19	0,18
Stockholm	0,25	0,27	0,26	0,24	0,25
Sundbyberg	0,32	0,16	0,21	0,20	0,20
Södertälje	0,22	0,24	0,23	0,22	0,20
Tyresö	0,24	0,24	0,24	0,26	0,26
Täby	0,24	0,26	0,25	0,24	0,25
Upplands-Bro	0,35	0,32	0,27	0,31	0,30
Upplands Väsby	0,23	0,24	0,21	0,21	0,21
Vallentuna	0,18	0,17	0,17	0,19	0,19
Vaxholm	0,15	0,20	0,20	0,22	0,22
Värmdö	0,24	0,24	0,24	0,23	0,26
Österåker	0,14	0,13	0,12	0,14	0,14
Genomsnitt	0,25	0,25	0,24	0,23	0,24
<i>Bibliotekarieårsverken totalt</i>	472,24	480,13	473,95	462,01	484,48
<i>Invånare totalt</i>	1 889 945	1 918 104	1 949 516	1 977 874	2 014 719

Skolbiblioteksverksamhet i Ekerö räknas utanför folkbiblioteket fr.o.m 2007



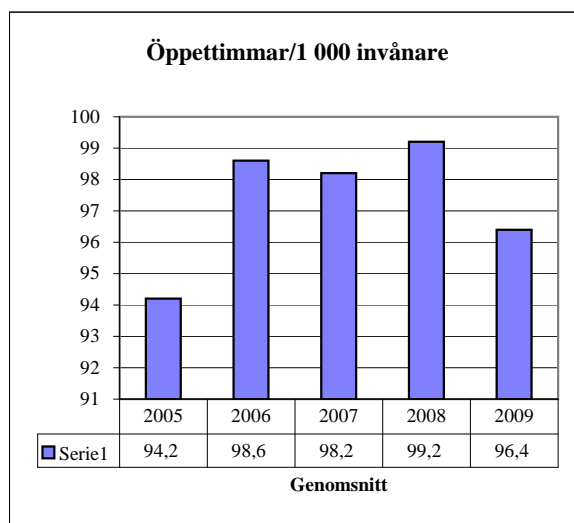
Årsverken assistenter, kanslisters m fl/1 000 invånare

Kommun	2005	2006	2007	2008	2009
Botkyrka	0,28	0,24	0,21	0,20	0,17
Danderyd	0,17	0,16	0,16	0,16	0,11
Ekerö	0,16	0,15	0,11	0,10	0,10
Haninge	0,16	0,16	0,16	0,20	0,20
Huddinge	0,08	0,09	0,09	0,09	0,08
Järfälla	0,21	0,21	0,20	0,20	0,20
Lidingö	0,19	0,19	0,18	0,18	0,17
Nacka	0,20	0,15	0,10	0,14	0,14
Norrtälje	0,14	0,15	0,15	0,27	0,14
Nykvarn	0,19	0,19	0,18	0,18	0,17
Nynäshamn	0,23	0,23	0,20	0,20	0,20
Salem	0,07	0,03	0,03	0,02	0,02
Sigtuna	0,12	0,09	0,07	0,10	0,11
Sollentuna	0,16	0,16	0,16	0,12	0,09
Solna	0,17	0,17	0,15	0,16	0,21
Stockholm	0,16	0,15	0,14	0,14	0,13
Sundbyberg	0,31	0,22	0,16	0,16	0,15
Södertälje	0,27	0,23	0,21	0,23	0,17
Tyresö	0,21	0,22	0,23	0,21	0,20
Täby	0,15	0,15	0,15	0,14	0,11
Upplands-Bro	0,08	0,10	0,11	0,11	0,11
Upplands Väsby	0,19	0,18	0,16	0,16	0,16
Vallentuna	0,16	0,16	0,16	0,13	0,13
Vaxholm	0,23	0,17	0,17	0,17	0,16
Värmdö	0,22	0,20	0,20	0,19	0,23
Österåker	0,13	0,12	0,12	0,11	0,11
Genomsnitt	0,17	0,16	0,15	0,15	0,14
Årsverken assistenter m fl totalt	330,00	312,00	291,00	305,00	284,00
Invånare totalt	1 889 945	1 918 104	1 949 516	1 977 874	2 014 719



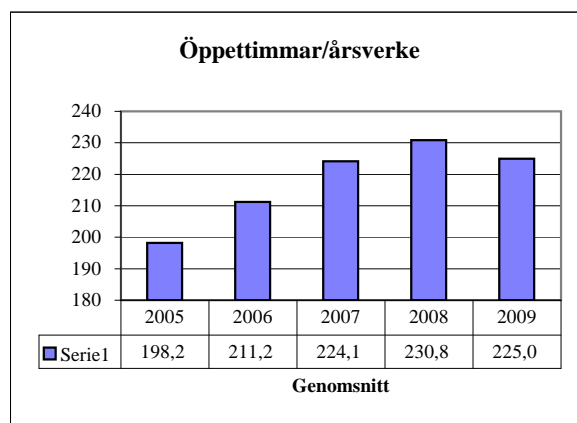
Öppettimmar/1 000 invånare

Kommun	2005	2006	2007	2008	2009
Botkyrka	132,6	133,0	128,3	129,8	135,7
Danderyd	189,9	176,0	197,6	202,6	205,4
Ekerö	119,2	117,8	119,9	127,9	131,0
Haninge	73,0	77,3	76,6	74,4	73,4
Huddinge	82,5	76,4	77,7	74,8	82,9
Järfälla	93,5	96,0	91,6	101,1	98,3
Lidingö	59,3	58,2	57,6	58,3	57,0
Nacka	136,9	130,9	150,6	145,5	161,2
Norrtälje	124,8	152,6	156,3	154,9	137,3
Nykvärn	176,8	183,1	204,8	196,2	193,4
Nynäshamn	141,4	169,5	174,1	173,2	168,5
Salem	109,1	106,8	102,5	101,9	101,8
Sigtuna	98,3	134,0	91,7	137,3	132,2
Sollentuna	68,2	67,3	65,3	66,4	68,7
Solna	76,6	64,1	62,5	61,2	59,8
Stockholm	78,6	87,3	87,4	86,9	81,3
Sundbyberg	71,9	73,3	65,6	73,8	69,7
Södertälje	81,8	80,6	78,8	85,7	76,7
Tyresö	101,1	108,0	121,4	125,7	125,4
Täby	128,5	115,0	106,0	107,7	98,5
Upplands-Bro	147,6	159,5	147,2	148,7	145,5
Upplands Väsby	61,7	65,8	65,5	65,3	62,2
Vallentuna	125,1	123,3	120,2	118,6	118,1
Vaxholm	178,0	173,9	169,4	168,7	164,6
Värmdö	202,5	209,1	193,2	187,8	181,5
Österåker	65,4	66,5	64,4	62,9	61,1
Genomsnitt	94,2	98,6	98,2	99,2	96,4
Öppettimmar totalt	178 020	189 192	191 383	196 215	194 209
Invånare totalt	1 889 945	1 918 104	1 949 516	1 977 874	2 014 719



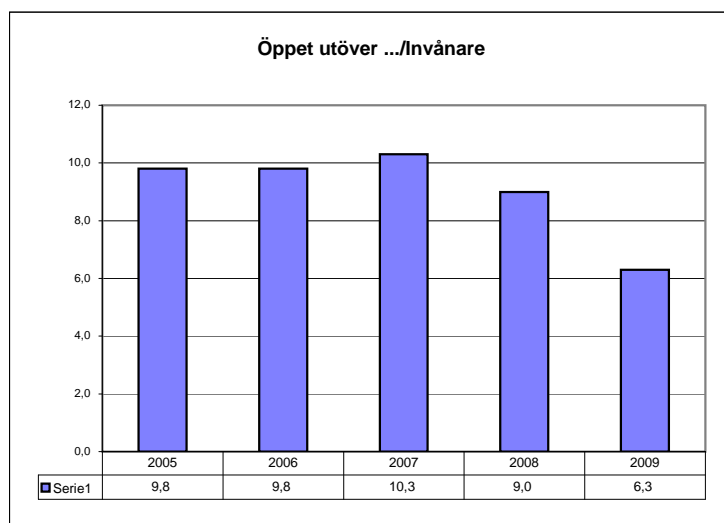
Öppettimmar/årsverke

Kommun	2005	2006	2007	2008	2009
Botkyrka	231,9	261,2	252,6	268,5	286,3
Danderyd	438,8	416,3	499,6	493,7	534,3
Ekerö	217,7	224,5	370,0	399,6	356,5
Haninge	177,8	191,1	191,4	171,1	159,5
Huddinge	241,2	217,4	206,8	216,8	247,6
Järfälla	204,0	208,2	202,1	223,3	234,2
Lidingö	143,8	142,5	142,2	145,3	142,6
Nacka	255,4	308,4	380,7	327,2	352,0
Norrtälje	317,6	379,5	391,4	343,6	372,1
Nykvärn	410,3	384,4	397,4	385,0	386,7
Nynäshamn	322,8	392,1	401,2	401,2	353,6
Salem	312,8	314,4	308,8	308,8	310,4
Sigtuna	305,3	378,2	262,7	375,0	369,6
Sollentuna	151,5	149,2	144,8	157,0	168,3
Solna	168,2	145,9	153,6	152,1	153,7
Stockholm	151,3	167,0	185,2	194,2	176,2
Sundbyberg	108,2	177,9	152,8	188,4	196,8
Södertälje	163,7	161,7	165,8	173,2	174,0
Tyresö	216,1	224,1	246,1	252,8	273,5
Täby	311,6	256,1	264,6	276,3	267,6
Upplands-Bro	381,9	373,1	384,9	352,8	354,7
Upplands Väsby	138,5	146,6	171,9	171,9	165,3
Vallentuna	336,0	334,7	332,8	334,3	331,8
Vaxholm	474,2	465,6	460,5	432,1	430,0
Värmdö	462,4	443,0	399,2	402,7	356,3
Österåker	230,3	237,4	244,2	235,1	228,4
Genomsnitt	198,2	211,2	224,1	230,8	225,0
Öppettimmar totalt	178 020	189 192	191 383	196 215	194 209
Årsverken totalt	898,00	896,00	854,00	850,00	863,00



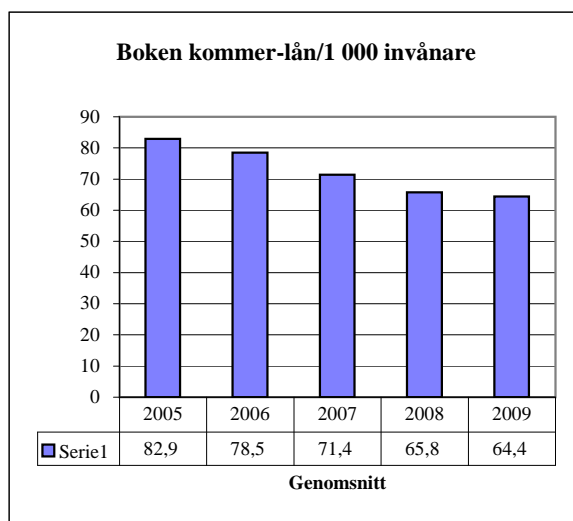
Fasta öppettimmar utöver normal öppethållande/1 000 invånare

Kommun	2005	2006	2007	2008	2009
Botkyrka	6,9	15,2	12,8	10,6	6,3
Danderyd	16,5	16,4	12,0	20,1	16,6
Ekerö	0,0	0,0	0,0	0,0	1,4
Haninge	5,0	5,0	7,5	7,4	5,5
Huddinge	22,0	18,3	18,9	14,3	17,5
Järfälla	14,2	12,7	13,3	4,0	13,9
Lidingö	17,8	17,6	18,0	17,8	17,7
Nacka	6,4	7,2	0,0	0,0	4,5
Norrtälje	0,0	0,0	0,0	10,7	0,7
Nykvarn	6,6	31,9	68,2	50,0	54,4
Nynäshamn	2,0	2,0	5,9	5,9	0,0
Salem	5,2	2,8	1,1	1,1	3,1
Sigtuna	19,7	0,0	2,0	24,9	0,0
Sollentuna	8,3	10,4	11,9	18,1	13,0
Solna	2,6	1,7	1,7	1,7	1,6
Stockholm	6,2	6,1	7,5	6,4	2,0
Sundbyberg	11,5	11,6	11,2	11,1	10,1
Södertälje	11,2	11,0	10,8	5,3	2,9
Tyresö	6,3	4,8	10,3	11,3	11,3
Täby	71,4	77,2	69,6	38,6	36,5
Upplands-Bro	0,0	0,0	0,0	0,0	0,0
Upplands Väsby	4,4	0,0	0,0	0,0	0,0
Vallentuna	10,7	20,1	18,6	10,1	10,0
Vaxholm	0,0	0,0	0,0	0,0	0,0
Värmdö	4,3	1,0	13,7	13,4	13,3
Österåker	6,7	6,1	5,4	5,8	5,4
Genomsnitt	9,8	9,8	10,3	9,0	6,3
Öppet utöver ... totalt	18 542	18 764	20 176	17 733	12 787
Invånare totalt	1 889 945	1 918 104	1 949 516	1 977 874	2 014 719



Boken kommer-lån/1 000 invånare

Kommun	2005	2006	2007	2008	2009
Botkyrka	49,8	44,4	39,1	37,5	47,6
Danderyd	135,5	137,7	142,6	103,3	64,1
Ekerö	109,2	70,3	48,4	47,4	46,4
Haninge	125,4	135,0	111,8	42,6	44,9
Huddinge	63,4	47,4	53,4	55,6	54,8
Järfälla	146,3	144,0	162,5	145,0	176,5
Lidingö	57,9	44,0	44,6	50,2	51,3
Nacka	32,8	26,4	28,5	22,8	25,8
Norrtälje	0,8	1,5	0,0	18,4	60,7
Nykvärn	107,7	179,2	132,1	125,3	126,8
Nynäshamn	104,3	134,6	118,3	136,7	155,8
Salem	54,6	34,6	25,4	31,5	41,7
Sigtuna	113,9	103,7	140,7	124,8	117,9
Sollentuna	115,8	105,9	102,0	***	109,7
Solna	118,3	102,4	83,2	68,4	60,5
Stockholm	61,8	61,5	58,3	52,9	43,4
Sundbyberg	127,1	107,7	97,3	80,3	100,3
Södertälje	175,6	156,6	103,5	155,6	123,0
Tyresö	170,8	182,4	187,5	68,8	67,7
Täby	***	***	***	***	***
Upplands-Bro	0,0	6,7	13,6	11,8	23,2
Upplands Väsby	74,2	86,7	109,1	104,0	90,8
Vallentuna	72,8	71,0	57,1	16,6	45,1
Vaxholm	4,2	5,0	4,2	6,1	13,4
Värmdö	172,7	112,9	94,0	101,5	86,6
Österåker	157,8	147,7	25,0	184,9	187,7
Genomsnitt	82,9	78,5	71,4	65,8	64,4
<i>Boken kommer lån totalt exkl. ***</i>	151 699	145 850	134 701	121 994	125 613
<i>Invånare totalt exkl. ***</i>	1 829 351	1 857 098	1 887 883	1 853 653	1 951 744

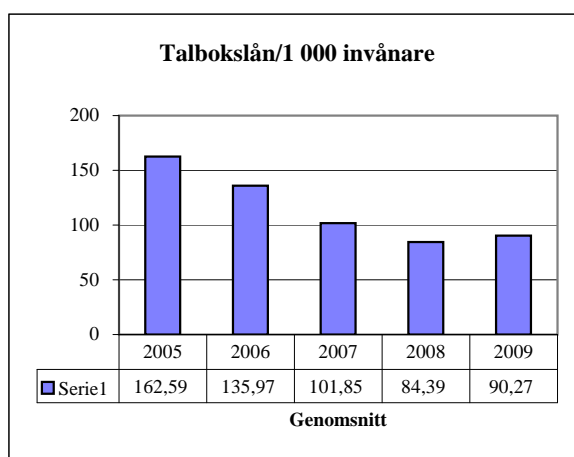


Boken kommer-låntagare/1 000 invånare

Kommun	2005	2006	2007	2008	2009
Botkyrka	0,7	0,6	0,6	0,8	0,6
Danderyd	2,1	2,5	1,5	1,4	0,6
Ekerö	1,5	1,4	1,1	1,1	1,2
Haninge	1,3	1,6	1,6	1,5	0,9
Huddinge	0,6	0,5	1,0	1,0	0,9
Järfälla	2,3	2,2	2,2	2,2	2,0
Lidingö	3,8	3,5	3,7	3,2	2,9
Nacka	0,7	0,7	0,6	0,6	0,5
Norrtälje	0,8	***	***	0,7	1,2
Nykvarn	0,6	0,6	0,4	0,4	0,4
Nynäshamn	0,6	2,6	2,7	0,6	0,6
Salem	0,4	0,2	0,2	0,3	0,5
Sigtuna	1,2	1,3	1,1	1,3	1,3
Sollentuna	2,3	2,5	1,6	0,6	1,3
Solna	1,2	1,1	1,0	0,9	0,9
Stockholm	0,8	0,7	0,5	1,0	1,0
Sundbyberg	2,9	1,5	1,9	1,6	1,5
Södertälje	0,7	1,4	0,7	1,4	0,9
Tyresö	0,7	0,8	1,5	1,8	1,1
Täby	***	***	***	***	***
Upplands-Bro	***	0,3	0,3	0,2	0,7
Upplands Väsby	0,7	0,8	0,8	0,6	0,5
Vallentuna	1,8	1,3	1,1	0,2	1,5
Vaxholm	0,4	0,2	0,3	1,4	0,8
Värmdö	1,3	1,5	1,6	1,0	0,9
Österåker	5,0	5,5	6,3	5,7	5,8
Genomsnitt	1,1	1,2	1,1	1,2	1,1
BK-låntagare totalt exkl***	2 052	2 084	1 929	2 251	2 182
Invånare totalt exkl***	1 808 024	1 802 262	1 832 658	1 915 650	1 951 744

Talbokslån/1 000 invånare

Kommun	2005	2006	2007	2008	2009
Botkyrka	98,47	68,65	64,38	64,86	65,81
Danderyd	192,22	127,87	176,49	74,52	60,45
Ekerö	147,19	68,02	80,00	64,03	63,50
Haninge	177,86	193,03	135,59	116,46	105,70
Huddinge	100,70	78,97	70,16	57,29	44,71
Järfälla	141,86	130,12	129,94	120,10	59,19
Lidingö	260,15	269,49	237,13	295,45	266,29
Nacka	94,76	78,63	63,46	47,92	58,28
Norrtälje	177,16	150,49	115,38	49,38	29,73
Nykvarn	98,87	92,46	21,40	108,33	108,73
Nynäshamn	92,18	125,04	162,15	130,80	71,18
Salem	130,46	230,11	104,22	119,06	113,80
Sigtuna	94,99	80,46	80,54	82,27	76,49
Sollentuna	102,70	100,30	***	***	88,75
Solna	194,21	164,59	143,86	111,31	91,76
Stockholm	181,75	142,68	156,17	133,40	113,89
Sundbyberg	167,77	144,08	126,03	164,22	156,86
Södertälje	261,63	219,88	179,36	193,51	175,54
Tyresö	135,97	118,16	124,72	123,48	95,55
Täby	202,96	181,18	159,40	88,07	102,91
Upplands-Bro	59,50	57,17	50,36	42,81	***
Upplands Väsby	134,83	112,87	136,78	104,78	94,73
Vallentuna	108,33	85,22	84,28	82,91	80,70
Vaxholm	163,79	***	105,00	120,01	136,49
Värmdö	114,53	71,87	63,25	72,10	63,99
Österåker	151,73	144,51	151,75	116,15	121,23
Genomsnitt exkl ***	162,59	135,97	101,85	84,39	90,27
<i>Talbokslån totalt exkl ***</i>	307 294	259 391	192 305	161 681	179 771
<i>Invånare totalt exkl ***</i>	1 889 945	1 907 664	1 888 129	1 915 877	1 991 561

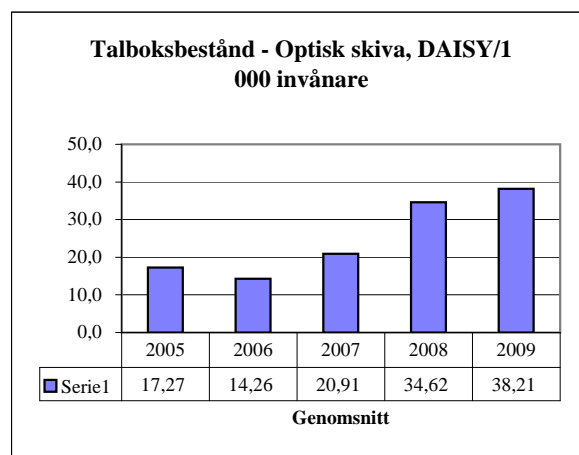


Talboksbestånd - Ljudkassetter / 1 000 invånare

Kommun	2005	2006	2007	2008	2009
Botkyrka	74,45	69,44	62,55	46,23	17,12
Danderyd	51,84	43,19	19,00	13,54	7,21
Ekerö	30,61	23,50	21,47	9,80	1,16
Haninge	54,44	46,96	38,20	8,16	1,01
Huddinge	43,46	38,99	32,68	28,64	18,53
Järfälla	49,09	54,71	29,83	10,34	***
Lidingö	111,36	105,83	101,87	76,07	56,34
Nacka	26,44	16,77	11,33	22,01	1,94
Norrtälje	34,47	29,03	20,15	14,42	3,58
Nykvarn	2,51	2,90	2,58	2,77	2,72
Nynäshamn	20,81	21,09	22,09	21,55	7,58
Salem	30,21	29,63	28,94	29,90	***
Sigtuna	18,41	18,20	17,83	3,85	2,48
Sollentuna	50,37	***	***	***	***
Solna	129,29	109,37	57,05	0,58	0,15
Stockholm	87,26	82,40	67,03	25,69	5,87
Sundbyberg	28,02	74,34	69,67	71,04	65,36
Södertälje	130,30	76,28	81,74	34,68	27,38
Tyresö	60,63	49,09	38,46	17,00	1,34
Täby	64,00	62,72	53,19	49,02	35,35
Upplands-Bro	43,33	17,28	18,09	34,12	***
Upplands Väsby	34,07	24,81	18,42	10,01	***
Vallentuna	31,39	29,10	18,15	16,98	16,78
Vaxholm	3,36	***	3,21	3,16	0,73
Värmdö	26,34	20,84	20,42	2,84	2,55
Österåker	57,42	24,50	27,79	12,15	2,89
Genomsnitt exkl ***	69,42	63,05	51,07	24,94	10,65
Talboksbestånd totalt exkl ***	131 199	116 467	96 431	47 777	19 272
Invånare totalt exkl ***	1 889 945	1 847 136	1 888 129	1 915 877	1 809 377

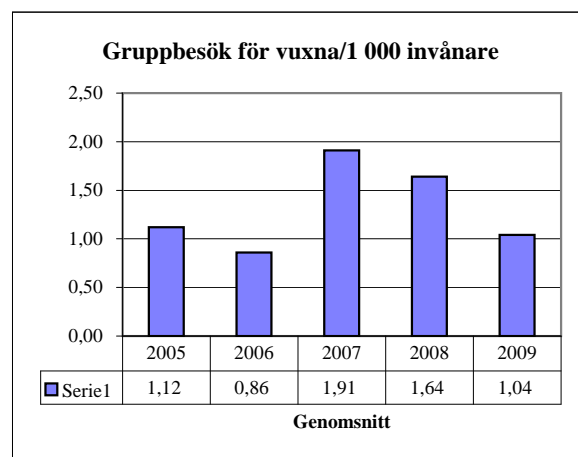
Talboksbestånd - Optisk skiva, DAISY / 1 000 invånare

Kommun	2005	2006	2007	2008	2009
Botkyrka	14,65	18,94	22,02	24,55	27,71
Danderyd	17,73	29,29	38,23	41,65	43,73
Ekerö	24,49	32,71	37,47	43,14	33,95
Haninge	19,06	27,19	31,52	34,57	37,67
Huddinge	12,12	15,57	37,19	22,16	25,87
Järfälla	10,54	7,84	27,04	32,66	46,54
Lidingö	30,17	39,79	46,71	55,67	56,11
Nacka	17,57	20,75	23,36	30,01	25,48
Norrtälje	15,94	18,46	30,98	33,55	33,81
Nykvarn	***	***	***	***	***
Nynäshamn	17,69	25,65	29,86	23,63	33,68
Salem	19,46	42,68	58,61	75,96	102,91
Sigtuna	21,96	28,48	32,63	36,13	36,05
Sollentuna	***	48,70	35,28	***	***
Solna	19,81	25,57	31,93	36,42	41,06
Stockholm	***	0,72	7,18	37,13	39,16
Sundbyberg	21,46	24,94	30,96	40,12	53,88
Södertälje	18,01	23,91	36,23	40,00	45,72
Tyresö	12,37	15,36	19,53	24,61	27,55
Täby	13,95	21,31	22,28	29,28	32,76
Upplands-Bro	9,10	11,69	12,38	15,00	28,20
Upplands Väsby	23,97	30,36	39,65	35,91	39,97
Vallentuna	9,49	12,27	15,43	17,88	39,75
Vaxholm	13,04	13,79	24,91	30,21	59,23
Värmdö	13,11	20,00	22,16	23,80	26,14
Österåker	28,58	26,64	31,97	37,17	43,18
Genomsnitt exkl ***	17,27	14,26	20,91	34,62	38,21
Talboksbestånd totalt exkl ***	18 155	27 221	40 581	66 012	74 221
Invånare totalt exkl ***	1 051 198	1 909 495	1 940 590	1 906 849	1 942 348



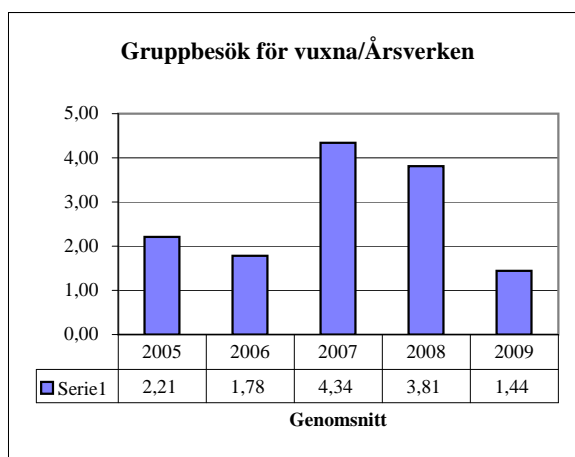
Gruppbesök för vuxna/1 000 invånare

Kommun	2005	2006	2007	2008	2009
Botkyrka	0,90	1,10	1,25	1,18	1,97
Danderyd	0,13	0,10	0,42	4,47	0,06
Ekerö	***	0,41	0,28	0,52	0,68
Haninge	0,39	0,49	0,14	0,25	0,36
Huddinge	0,57	0,72	0,56	0,49	0,57
Järfälla	0,26	0,16	0,06	0,12	0,21
Lidingö	0,93	1,54	1,08	0,67	1,17
Nacka	3,02	3,22	4,79	3,42	3,78
Norrtälje	0,42	1,28	0,54	0,31	0,81
Nykvarn	0,60	1,16	2,02	1,00	0,87
Nynäshamn	0,81	0,40	1,18	1,18	3,31
Salem	0,56	0,27	0,40	0,92	1,64
Sigtuna	0,84	0,51	1,01	0,37	0,54
Sollentuna	0,24	0,45	0,88	0,74	0,47
Solna	0,25	0,29	0,66	0,54	0,37
Stockholm	1,57	0,74	3,18	2,62	***
Sundbyberg	0,44	1,51	1,37	1,09	0,91
Södertälje	0,12	0,84	0,61	0,69	0,70
Tyresö	0,12	0,12	0,48	0,43	0,35
Täby	***	***	0,36	0,47	0,48
Upplands-Bro	***	0,14	0,86	0,89	0,22
Upplands Väsby	0,66	1,29	0,32	0,16	0,21
Vallentuna	3,32	2,55	2,47	1,94	2,08
Vaxholm	***	***	***	4,37	5,38
Värmdö	1,15	0,81	1,17	0,59	0,98
Österåker	0,59	1,03	1,07	0,65	0,92
Genomsnitt	1,12	0,86	1,91	1,64	1,04
<i>Gruppbesök för vuxna totalt</i>	1 982	1 597	3 706	3 242	1 239
<i>Invånare totalt exkl. ***</i>	1 773 891	1 846 658	1 938 916	1 977 874	1 187 232



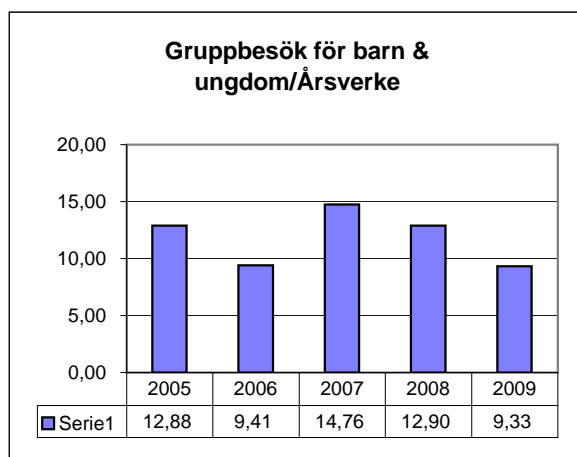
Gruppbesök för vuxna/årsverke

Kommun	2005	2006	2007	2008	2009
Botkyrka	1,58	2,15	2,47	2,43	4,15
Danderyd	0,31	0,23	1,07	10,89	0,17
Ekerö	0,00	0,78	0,88	1,64	1,85
Haninge	0,95	1,22	0,34	0,58	0,77
Huddinge	1,68	2,05	1,48	1,42	1,69
Järfälla	0,57	0,35	0,14	0,27	0,51
Lidingö	2,26	3,76	2,66	1,68	2,93
Nacka	5,63	7,57	12,11	7,68	8,24
Norrtälje	1,07	3,17	1,36	0,68	2,18
Nykvarn	1,39	2,44	3,91	1,96	1,74
Nynäshamn	1,85	0,93	2,73	2,73	6,94
Salem	1,60	0,80	1,20	2,80	5,00
Sigtuna	2,62	1,45	2,88	1,00	1,50
Sollentuna	0,52	0,99	1,95	1,75	1,16
Solna	0,54	0,66	1,63	1,33	0,96
Stockholm	3,02	1,42	6,73	5,85	0,00
Sundbyberg	0,66	3,65	3,19	2,78	2,56
Södertälje	0,25	1,69	1,28	1,39	1,60
Tyresö	0,26	0,25	0,96	0,86	0,77
Täby	0,00	0,00	0,89	1,20	1,29
Upplands-Bro	0,00	0,32	2,24	2,11	0,53
Upplands Väsby	1,49	2,88	0,83	0,41	0,55
Vallentuna	8,92	6,91	6,83	5,47	5,86
Vaxholm	0,00	0,00	0,00	11,19	14,05
Värmdö	2,61	1,72	2,41	1,27	1,93
Österåker	2,07	3,68	4,06	2,42	3,44
Genomsnitt	2,21	1,78	4,34	3,81	1,44
<i>Gruppbesök för vuxna totalt</i>	1 982	1 597	3 706	3 242	1 239
<i>Årsverken totalt</i>	898,00	896,00	854,00	850,00	863,00



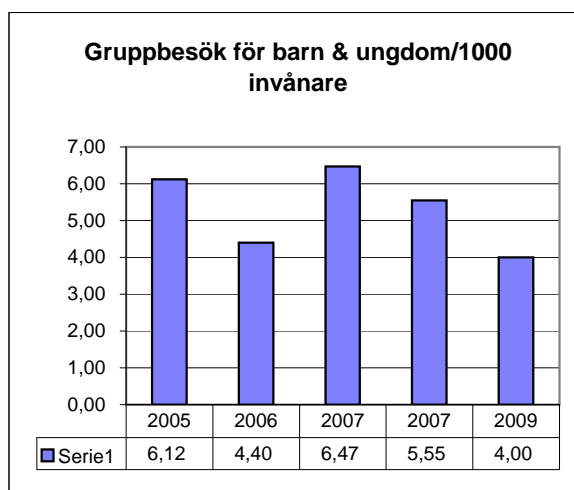
Gruppbesök för barn & ungdom under 17 år/årsverke

Kommun	2005	2006	2007	2008	2009
Botkyrka	8,68	12,28	10,74	3,57	10,70
Danderyd	8,49	7,91	6,90	38,91	32,50
Ekerö	4,26	10,04	15,13	12,72	5,98
Haninge	4,34	5,66	5,25	8,89	9,97
Huddinge	27,23	18,52	17,94	17,18	22,78
Järfälla	8,76	7,30	4,35	9,86	10,96
Lidingö	1,56	1,50	3,12	2,89	4,60
Nacka	23,58	24,77	29,63	18,50	22,07
Norrtälje	17,06	38,78	34,69	15,60	30,92
Nykvarn	15,28	13,41	25,65	1,52	5,87
Nynäshamn	4,63	5,56	11,82	11,82	5,31
Salem	19,80	18,00	11,40	12,60	8,80
Sigtuna	7,36	3,28	4,47	6,71	10,79
Sollentuna	5,72	4,73	9,75	6,75	5,43
Solna	11,34	13,51	15,38	15,00	15,15
Stockholm	11,25	2,72	12,91	11,84	2,08
Sundbyberg	3,54	5,62	10,03	9,04	4,51
Södertälje	6,41	8,12	17,84	4,06	3,46
Tyresö	20,83	21,00	21,30	21,38	14,10
Täby	44,32	45,60	47,81	44,62	43,03
Upplands-Bro	5,22	7,03	5,53	6,21	4,95
Upplands Väsby	17,91	6,00	4,90	5,59	4,97
Vallentuna	67,75	61,44	50,63	49,12	60,81
Vaxholm	11,58	11,54	12,82	16,90	20,24
Värmdö	7,32	7,69	7,12	7,83	5,32
Österåker	10,08	9,14	9,01	12,75	19,31
Genomsnitt	12,88	9,41	14,76	12,90	9,33
<i>Gruppbesök för barn totalt</i>	11 565	8 433	12 608	10 969	8 055
<i>Årsverken totalt</i>	898,00	896,00	854,00	850,00	863,00



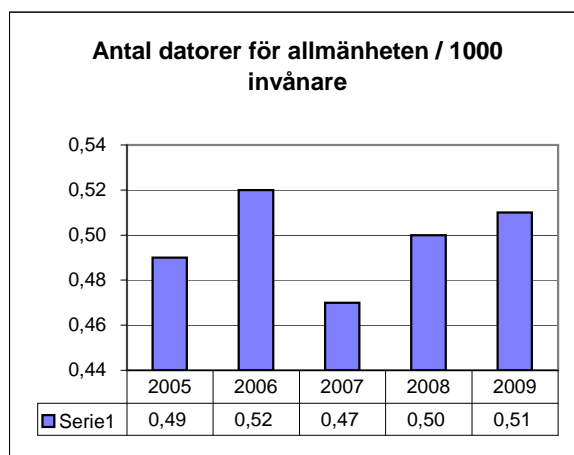
Gruppbesök för barn & ungdom under 17 år/1000 invånare

Kommun	2005	2006	2007	2007	2009
Botkyrka	4,96	6,25	5,45	1,73	5,07
Danderyd	3,67	3,35	2,73	15,97	12,49
Ekerö	2,33	5,27	4,90	4,07	2,20
Haninge	1,78	2,29	2,10	3,86	4,59
Huddinge	9,32	6,51	6,74	5,93	7,63
Järfälla	4,02	3,37	1,97	4,46	4,60
Lidingö	0,64	0,61	1,26	1,16	1,84
Nacka	12,64	10,52	11,72	8,23	10,11
Norrtälje	6,70	15,59	13,85	7,03	11,41
Nykvarn	6,58	6,39	13,22	0,78	2,94
Nynäshamn	2,03	2,40	5,13	5,10	2,53
Salem	6,91	6,12	3,78	4,16	2,89
Sigtuna	2,37	1,16	1,56	2,46	3,86
Sollentuna	2,58	2,13	4,40	2,85	2,22
Solna	5,17	5,93	6,25	6,04	5,90
Stockholm	5,85	1,42	6,10	5,30	0,96
Sundbyberg	2,35	2,32	4,30	3,54	1,60
Södertälje	3,20	4,05	8,48	2,01	1,52
Tyresö	9,75	10,13	10,51	10,63	6,46
Täby	18,29	20,47	19,16	17,39	15,83
Upplands-Bro	2,02	3,00	2,12	2,62	2,03
Upplands Väsby	7,97	2,69	1,87	2,12	1,87
Vallentuna	25,22	22,64	18,29	17,43	21,64
Vaxholm	4,35	4,31	4,72	6,60	7,74
Värmdö	3,21	3,63	3,44	3,65	2,71
Österåker	2,87	2,56	2,38	3,41	5,17
Genomsnitt	6,12	4,40	6,47	5,55	4,00
<i>Gruppbesök för barn totalt</i>	11 565	8 433	12 608	10 969	8 055
<i>Invånare totalt</i>	1 889 945	1 918 104	1 949 516	1 977 874	2 014 719



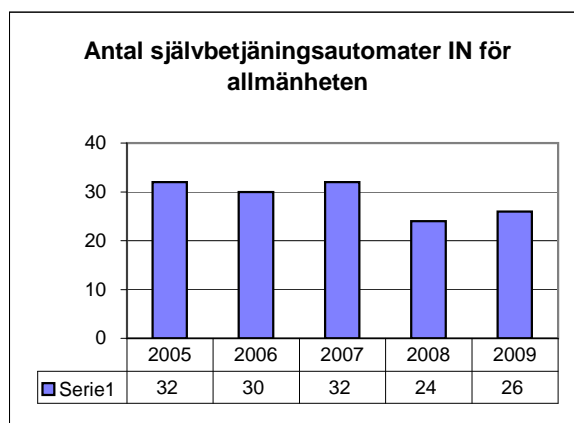
Antal datorer för allmänheten/1000 invånare

Kommun	2005	2006	2007	2008	2009
Botkyrka	0,76	0,90	0,89	0,81	0,63
Danderyd	0,66	0,62	0,65	0,65	0,64
Ekerö	0,58	0,58	0,41	0,24	0,32
Haninge	0,50	0,55	0,54	0,56	0,57
Huddinge	0,41	0,44	0,48	0,50	0,50
Järfälla	0,42	0,43	0,43	0,45	0,46
Lidingö	0,53	0,52	0,52	0,53	0,60
Nacka	0,69	0,67	0,71	0,91	0,97
Norrtälje	0,62	0,64	0,63	0,63	0,52
Nykvarn	0,24	0,46	0,56	0,66	0,76
Nynäshamn	0,69	0,68	0,79	0,86	0,89
Salem	0,63	0,68	0,80	0,79	0,72
Sigtuna	0,52	0,38	0,32	0,37	0,38
Sollentuna	0,54	0,56	0,55	0,55	0,59
Solna	0,61	0,60	0,62	0,61	0,70
Stockholm	0,44	0,51	0,42	0,41	0,41
Sundbyberg	0,29	0,29	0,29	0,33	0,29
Södertälje	0,37	0,13	0,13	0,46	0,61
Tyresö	0,32	0,39	0,43	0,50	0,54
Täby	0,53	0,61	0,28	0,27	0,33
Upplands-Bro	0,70	0,69	0,59	0,58	0,65
Upplands Väsby	0,43	0,40	0,39	0,52	0,44
Vallentuna	0,51	0,47	0,46	0,45	0,44
Vaxholm	0,49	0,48	0,66	0,65	0,64
Värmdö	0,37	0,31	0,30	0,24	0,24
Österåker	0,56	0,61	0,68	0,70	0,74
Genomsnitt	0,49	0,52	0,47	0,50	0,51
<i>Datorer för allm totalt</i>	926	994	924	984	1 018
<i>Invånare totalt</i>	1 889 945	1 918 104	1 949 516	1 977 874	2 014 719



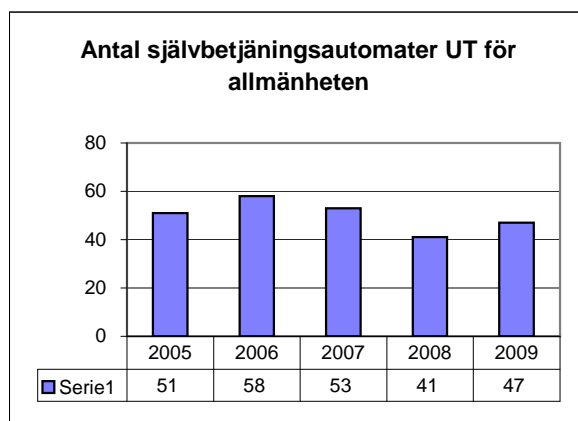
Antal självbetjäningsautomater IN för allmänheten

Kommun	2005	2006	2007	2008	2009
Botkyrka	0	0	1	1	1
Danderyd	0	0	0	0	0
Ekerö	1	1	1	1	1
Haninge	1	1	1	1	1
Huddinge	0	0	0	0	0
Järfälla	2	2	2	2	1
Lidingö	2	2	2	2	2
Nacka	3	3	3	2	3
Norrtälje	2	2	2	0	0
Nykvarn	0	0	0	0	0
Nynäshamn	1	1	1	1	1
Salem	0	0	0	0	0
Sigtuna	2	2	2	1	1
Sollentuna	2	2	2	0	0
Solna	2	2	2	0	0
Stockholm	4	4	4	5	5
Sundbyberg	1	1	1	1	1
Södertälje	1	0	2	1	2
Tyresö	1	3	3	4	4
Täby	3	1	1	1	1
Upplands-Bro	0	1	0	0	0
Upplands Väsby	3	1	1	1	1
Vallentuna	0	0	0	0	0
Vaxholm	0	0	0	0	0
Värmdö	0	0	0	0	0
Österåker	1	1	1	0	1
<u>Totalt</u>	32	30	32	24	26



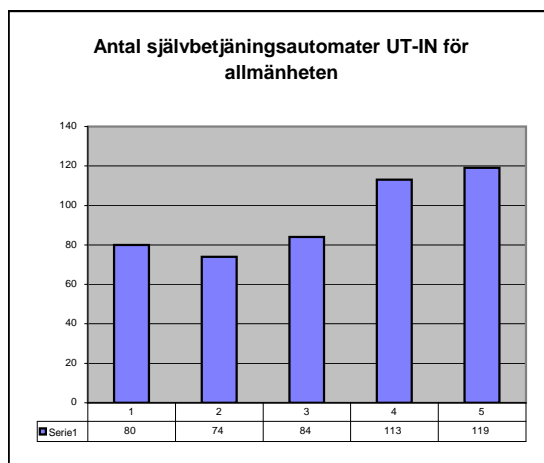
Antal självbetjäningsautomater UT för allmänheten

Kommun	2005	2006	2007	2008	2009
Botkyrka	3	3	3	1	1
Danderyd	0	0	0	0	0
Ekerö	1	1	1	1	1
Haninge	5	5	5	5	5
Huddinge	1	1	1	1	1
Järfälla	2	2	2	2	3
Lidingö	2	2	2	2	2
Nacka	5	5	5	0	3
Norrtälje	4	4	4	1	1
Nykvarn	0	1	1	1	1
Nynäshamn	1	1	1	1	1
Salem	0	0	0	0	0
Sigtuna	1	1	1	1	1
Sollentuna	3	3	3	1	1
Solna	3	2	2	1	0
Stockholm	8	15	8	8	11
Sundbyberg	1	1	1	1	2
Södertälje	1	0	2	2	2
Tyresö	2	3	3	4	4
Täby	0	3	3	3	2
Upplands-Bro	1	0	1	1	1
Upplands Väsby	3	1	2	2	2
Vallentuna	1	1	1	1	1
Vaxholm	0	0	0	0	0
Värmdö	0	0	0	0	0
Österåker	3	3	1	1	1
<u>Totalt</u>	51	58	53	41	47



Antal självbetjäningsautomater UT-IN för allmänheten

Kommun	2005	2006	2007	2008	2009
Botkyrka	0	0	0	3	7
Danderyd	2	2	1	2	5
Ekerö	0	0	0	0	0
Haninge	0	0	0	0	0
Huddinge	0	0	2	4	4
Järfälla	0	0	0	0	6
Lidingö	0	0	0	0	0
Nacka	4	4	4	12	8
Norrtälje	0	0	0	5	5
Nykvarn	0	0	0	0	0
Nynäshamn	0	0	2	0	0
Salem	0	0	0	0	0
Sigtuna	0	0	0	2	2
Sollentuna	0	0	0	5	5
Solna	1	1	1	3	0
Stockholm	73	67	74	75	75
Sundbyberg	0	0	0	0	0
Södertälje	0	0	0	1	1
Tyresö	0	0	0	0	0
Täby	0	0	0	0	1
Upplands-Bro	0	0	0	0	0
Upplands Väsby	0	0	0	0	0
Vallentuna	0	0	0	0	0
Vaxholm	0	0	0	0	0
Värmdö	0	0	0	0	0
Österåker	0	0	0	1	0
<u>Totalt</u>	80	74	84	113	119

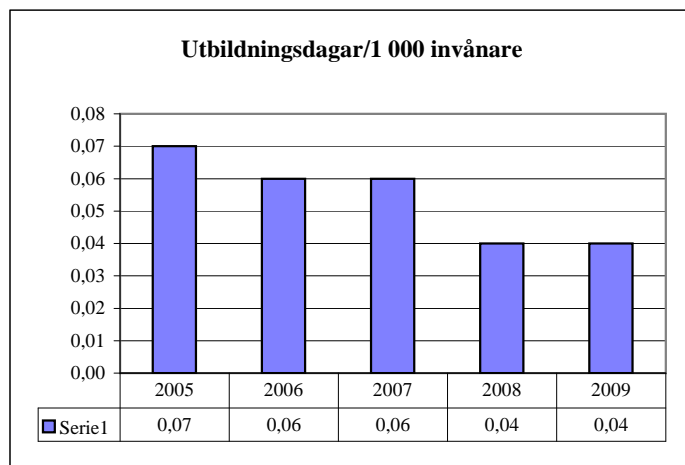


RFID

Kommun	2007	2008	2009
Botkyrka	Ja	Ja	Ja
Danderyd	Nej	Ja	Ja
Ekerö	Nej	Nej	Nej
Haninge	Nej	Nej	Nej
Huddinge	Ja	Ja	Ja
Järfälla	Nej	Nej	Ja
Lidingö	Nej	nej	Ja
Nacka	Ja	Ja	Ja
Norrtälje	Nej	Ja	Ja
Nykvarn	Nej	Nej	Nej
Nynäshamn	Nej	Nej	Nej
Salem	Nej	Nej	Nej
Sigtuna	Nej	Nej	Nej
Sollentuna	Nej	Ja	Ja
Solna	Nej	Ja	Ja
Stockholm	Ja	Ja	Ja
Sundbyberg	Nej	Nej	Ja
Södertälje	Nej	Nej	Nej
Tyresö	Nej	Nej	Nej
Täby	Ja	Ja	Ja
Upplands-Bro	Nej	Nej	Nej
Upplands Väsby	Ja	Ja	Ja
Vallentuna	Nej	Nej	Nej
Vaxholm	Nej	Nej	Nej
Värmdö	Nej	Nej	Nej
Österåker	Nej	Ja	Ja

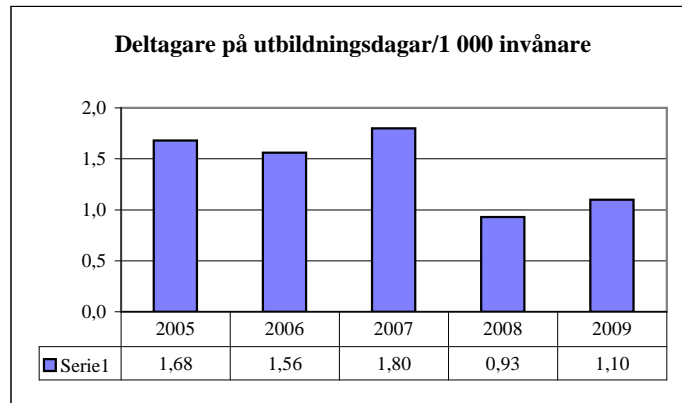
Regionbibliotekets utbildningsdagar

	2005	2006	2007	2008	2009
<i>Per 1 000 invånare</i>	0,07	0,06	0,06	0,04	0,04
<i>Utbildningsdagar totalt</i>	132	111	109	82	76



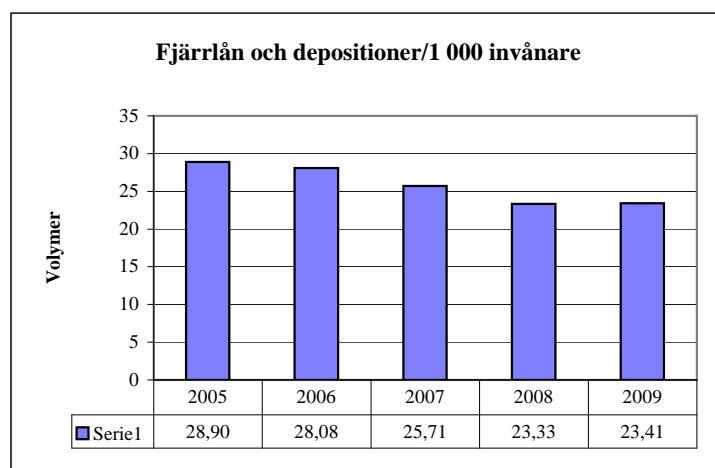
Deltagare på Regionbibliotekets utbildningsdagar

	2005	2006	2007	2008	2009
<i>Per 1 000 invånare</i>	1,68	1,56	1,80	0,93	1,10
<i>Deltagare totalt</i>	3 177	2 999	3 509	1 846	2 208



Fjärrlån och depositioner utsända från Regionbiblioteket

	2005	2006	2007	2008	2009
<i>Per 1 000 invånare</i>	28,90	28,08	25,71	23,33	23,41
<i>Antal utlånade medienheter</i>	32 336	31 872	29 684	27 263	27 367



Antal distansstuderande som tenderat på biblioteken i Stockholms län

Kommun	2008	2009
Botkyrka	5	9
Danderyd	1	5
Ekerö	7	10
Haninge	0	0
Huddinge	4	2
Järfälla	0	6
Lidingö	7	9
Nacka	31	70
Norrtälje	8	0
Nykvarn	1	2
Nynäshamn	5	4
Salem	0	0
Sigtuna	3	3
Sollentuna	0	8
Solna	6	2
Stockholm	0	366
Sundbyberg	4	8
Södertälje	23	40
Tyresö	6	13
Täby	4	35
Upplands-Bro	1	3
Upplands Väsby	10	14
Vallentuna	5	20
Vaxholm	1	4
Värmdö	2	3
Österåker	20	27
Totalt	154	663

Antal nedladdade DAISY-talböcker

Kommun	2007	2008	2009
Botkyrka	335	713	870
Danderyd	27	15	80
Ekerö	239	698	650
Haninge	50	541	927
Huddinge	130	226	300
Järfälla	50	98	52
Lidingö	368	542	698
Nacka	85	300	305
Norrtälje	127	280	91
Nykvarn	0	0	0
Nynäshamn	48	133	248
Salem	0	118	423
Sigtuna	0	48	69
Sollentuna	643	1039	1524
Solna	39	35	0
Stockholm	0	4016	7307
Sundbyberg	524	526	875
Södertälje	250	1390	1262
Tyresö	291	210	190
Täby	165	122	1176
Upplands-Bro	100	108	157
Upplands Väsby	275	158	314
Vallentuna	44	316	490
Vaxholm	0	0	299
Värmdö	347	453	500
Österåker	256	287	536
Totalt	4393	12372	19343