

Folkbiblioteken i Stockholms län i siffror 2001-2005



Regionala biblioteksenheten

STOCKHOLMS STADSBIBLIOTEK
KULTURFÖRVALTNINGEN

2006-06-05



Regionala biblioteksenheten

**STOCKHOLMS STADSSTADSBIBLIOTEK
KULTURFÖRVALTNINGEN**

Krister Hansson, tel 508 31 277, e-post: krister.hansson@kultur.stockholm.se

Anja Andersson, tel 508 31 278, e-post: anja.andersson@kultur.stockholm.se

Innehållsförteckning

Förord

Tabeller

1. Folkmängd – Besök - Öppethållande 2005
2. Utlån 2005
3. Drift, personal- och lokalkostnader samt budget 2005
4. Medieanslag enligt budget 2005 och 2006
5. Mediekostnad för barn/ 1.000 invånare (barn under 17 år) 2005 och 2006
6. Nyförvärv totalt/ 1.000 invånare 2001–2005
7. Nyförvärv för barn totalt/invånare under 17 år 2001–2005
8. Antal medieenheter för barn och ungdom/invånare under 17 år 2001–2005
9. Utrangeringar totalt/mediebestånd totalt (%) 2001–2005
10. Utrangeringar barn- & ungdomsmedia/Bestånd barn- & ungdomsmedia (%) 2001–2005
11. Budget (drift inkl lokal)/öppettimme 2001–2005
12. Budget (drift inkl lokal)/besök 2001–2005
13. Budget (drift inkl lokal)/utlån 2001–2005
14. Besök/årsverke 2001–2005
15. Besök/invånare 2001–2005
16. Virtuella besök på bibliotekets hemsida/ 1.000 invånare 2001–2005
17. Utlån/invånare 2001–2005
18. Utlån/bestånd 2001–2005
19. Utlån/besök 2001–2005
20. Utlån/årsverke 2001–2005
21. Utlån/öppettimme 2001–2005
22. Fjärrlån/ 1.000 invånare, inlån 2001–2005
23. Årsverken/ 1.000 invånare 2001–2005
24. Bibliotekarieårsverken/ 1.000 invånare 2001–2005
25. Årsverken assistenter, kanslist m.fl./ 1.000 invånare 2001–2005
26. Öppettimmar/ 1.000 invånare 2001–2005
27. Öppettimmar/årsverke 2001–2005

28. Fasta öppettimmar utöver normal öppethållande/ 1.000 invånare 2001–2005
29. Boken kommer-lån/ 1.000 invånare 2001–2005
30. Boken kommer-låntagare/ 1.000 invånare 2001–2005
31. Talbokslån/ 1.000 invånare 2001–2005
32. Talboksbestånd/Ljudkassetter/ 1.000 invånare 2002–2005
33. Talboksbestånd/Optiska skiva DAISY/1.000 invånare 2002–2005
34. Gruppbesök för vuxna/ 1.000 invånare 2001–2005
35. Gruppbesök för vuxna/årsverke 2001–2005
36. Gruppbesök för barn & ungdom under 17 år/årsverke 2001–2005
37. Gruppbesök för barn & ungdom under 17 år/ 1.000 invånare 2001–2005
38. Antal datorer för allmänheten/ 1.000 invånare 2002–2005
39. Antal självbetjäningsautomater IN för allmänheten 2002–2005
40. Antal självbetjäningsautomater UT för allmänheten 2002–2005
41. Antal självbetjäningsautomater UT-IN för allmänheten 2004–2005
42. Regionbibliotekets utbildningsdagar 2001–2005
43. Deltagare på Regionbibliotekets utbildningsdagar 2001–2005
44. Fjärrlån och depositioner utsända från Regionbiblioteket 2001–2005

Förord

Denna redovisning är en sammanställning av statistik gällande verksamheten i samtliga kommuner i Stockholms län. Då orden *län/länet* och *totalt* förekommer omfattas således samtliga 26 kommuner i länet.

Ett antal faktorer har påverkat biblioteksstatistiken för Stockholms län år 2005. Detta har fått till följd att sammanställningen innehåller flera tabeller med ofullständiga uppgifter. De ofullständiga uppgifterna markeras med ett asterisktecken i respektive fält. Siffran 0 i ett fält betyder däremot redovisat resultat.

Vissa kommuner väljer att redovisa ett gemensamt medieanslag för bibliotekens barn- och vuxenverksamhet. Andra kommuner hade när denna sammanställning gjordes ännu inte fördelat sitt medieanslag mellan de olika avdelningarna. De kommuner som av olika anledningar inte redovisar ett särskilt medieanslag för barn är Järfälla, Norrtälje, Sollentuna och Täby.

De mätmetoder som här har använts är olika kvantitativa statistiska mätningar. Men en kvantitativ mätning belyser endast en del av verksamheten eller redovisar snarare verksamheten på endast ett sätt. Genom en kvantitativ metod redovisar vi vilken verksamhet som bedrivs och i vilken omfattning. Däremot kan man inte av resultatet utläsa hur denna verksamhet bedrivs eller hur den uppfattas av dem som använder den.

En siffra i en tabell är ett resultat av ett händelseförlopp. För att kunna illustrera detta förlopp och förklara varför just detta resultat uppnåddes, krävs en kvalitativ mätning som komplement. Inom den kommunala sektorn används idag olika modeller som syftar till att kvalitetssäkra den verksamhet man erbjuder medborgarna. Även på många bibliotek arbetar man med fastställda metoder för att mäta och säkra kvaliteten på sitt arbete och sina tjänster.

En annan statistik som har aktualiserats de senaste åren är behovet av att kunna mäta bibliotekens virtuella tjänster. Hur och i vilken omfattning dessa tjänster nyttjas är ett viktigt mått med tanke på den framtida biblioteksutvecklingen. En möjlighet att mäta denna del av bibliotekets tjänster är att mäta antalet virtuella besök på bibliotekets hemsida. Denna uppgift redovisas fr.o.m. år 2000 då 5 kommuner räknade de virtuella besöken. Under 2005 är antalet kommuner som räknar dessa besök 16. Det innebär att andelen kommuner som mäter virtuella besök inte har ökat sedan 2004. Det är synd att inte alla mäter detta eftersom vi då inte kan få en helhetsbild på användningen av biblioteken. Man kan se en klar ökning av antalet virtuella besök och än högre siffror är att räkna med allteftersom biblioteken bygger ut sin virtuella service. Utveckling av statistiken på detta område pågår och i framtiden kommer detta kvantitativa mått kanske att kompletteras med kvalitativa uppgifter som för vilket ändamål och hur länge en person nyttjar en virtuell bibliotekstjänst.

Folkmängd

Den 31 december 2005 uppgick folkmängden i Stockholms län sammanlagt till 1 889 945 personer. Av dessa bodde 771 038 personer inom Stockholms stad. Befolkningens sammansättning är i stort sett densamma som 2004. Antalet barn och ungdomar under 17 år uppgick till 393 294, en ökning med 4 244. Siffran för antalet personer över 65 år uppgick till 266 148, en ökning med 2 510. 84 861 är över 80 år. En ökning med 757. Befolkningen har ökat i alla kommuner utom i Nynäshamn och Upplands-Bro.

Driftkostnader

Den genomsnittliga kostnaden per invånare för driften av biblioteken i länet har åter ökat, från 327 kr 2004 till 338 kr 2005, en skillnad på 11 kr. 5 kommuner har minskade driftskostnader/invånare 2005, medan övriga har ökade eller oförändrade driftskostnader per invånare. Skillnaderna mellan biblioteken är stora.

Den genomsnittliga kostnaden per öppettimme ökade även under 2005, från 3 283 till 3 585.

Medieanslag och mediebestånd

Det totala medieanslaget för år 2006 ökar med 247 tkr jämfört med 2005. Det går inte att skönja någon entydig trend bland kommunerna. 7 kommuner har oförändrade anslag jämfört med 2005, d.v.s. i realiteten något sänkta, 7 sänkta och 12 har fått höjda anslag. Störst ökning per invånare har Ekerö. Nykvarns och Vaxholms medieanslag är fortfarande låga men att den kraftiga nedskärningen i Upplands-Bro är tydligast.

Mediebeståndet är ungefär som året innan, vilket tyder på ett medvetet arbete med mediebestånden och kontinuerliga gallringar. I genomsnitt 10,2 % gallrades 2005 eller nästan 590 000 enheter. Totalt finns det nästan 5,8 miljoner medieenheter vid de kommunala biblioteken i Stockholms län.

Utlån

Det totala utlånet i länet minskade med cirka 550 000 under 2005. En sjunkande utlåning redovisas av 19 kommuner medan 7 kommuner ökade sin utlåning. Både vuxenböcker och barnböcker minskar. Även AV-medier minskar efter en längre period av ökande siffror. Utlåningen av e-böcker har ökat till. Nu kan samtliga 26 kommunbibliotek i vårt län erbjuda denna service.

Antalet öppettimmar totalt i länet för år 2005 är 178 020, d.v.s. en minskning av öppethållandet jämfört med året innan, vilket ger en minskning av öppethållandet per invånare till 94,2 timmar per tusen invånare. 2001 var denna siffra 104,3 timmar per tusen invånare. 22 kommuner har dessutom fasta öppettider för exempelvis gruppbesök. Kostnaden per lån har ökat från 53,1 år 2004 till 58,2 år 2005.

Besök

De kommunala biblioteken i Stockholms län hade under 2004 totalt 11 957 652 besök. Det är en minskning jämfört med 2003 med 1 417 027 besök. I 6 kommuner ökade besöksiffrorna och i 20 minskade de. Kraftigast besöksökning sett till invånarantalet har skett i Nynäshamn och Värmdö. Stockholm och Södertälje har haft en kraftig besöksnedgång under 2005, vilket delvis kan förklaras med stängda bibliotek p.g.a. ombyggnation. Invånarna i Stockholms län besökte år 2005 i genomsnitt biblioteken 6,3 gånger och gjorde vid varje tillfälle 0,91 lån. Varje besök kostar i genomsnitt 53:40 kr.

Ett årsverke tar i genomsnitt emot 13 316 besök

Årsverken

Antalet årsverk har under 2005 minskat. Antalet bibliotekarier minskar något medan antalet biblioteksassistenter och övriga kategorier minskat kraftigt. Antalet öppettimmar per årsverke har minskat till 198,2.

Boken kommer

Boken kommer-lånen har för hela länet har minskat till 151 699, vilket är en minskning med nästan 18 000 lån. Antalet Boken kommer-låntagare har dock ökat till 2052 stycken, vilket är en ökning med 275. Det ser mycket olika ut i kommunerna där vissa ökar och andra minskar verksamheten. Variationerna kan ha med marknadsföringen att göra. I Täby och Upplands-Bro förekommer ingen Boken kommer-verksamhet. Det finns 84 846 personer i länet som är 80 år eller äldre. Störst andel äldre finns i Norrtälje, Lidingö, Danderyd, Solna, Stockholm och Sundbyberg där 5% eller fler är över 80 år.

Talboksverksamhet

Vad gäller talboksverksamheten redovisar 10 kommuner en ökning och 16 kommuner en minskning av lånen. Genomsnittet för antalet talbokslån per 1000 invånare är 162,59. Motsvarande siffra för 2001 var 226,94. Det betyder att denna verksamhet har minskat kraftigt under de senaste åren. Genomslaget av DAISY-skivor har inte visat någon ökning av talbokslånen. Verksamhetens omfattning skiljer sig kraftigt mellan kommunerna där Lidingö har 260,15 talbokslån/invånare medan Upplands-Bro har 59,50.

Talboksbeståndet visar på en minskning och det är ljudkassetterna som står för den minskningen. Antalet DAISY-skivor har ökat något och det finns nu klart fler DAISY-skivor än ljudkassetter. Denna svängning mot ett nytt medie kommer med all sannolikhet åter att öka utlånet av talböcker.

Gruppbesök för vuxna

Antalet gruppbesök för vuxna har även 2005 ökat kraftigt till 1982. Genomsnittet gruppbesök för vuxna per årsverk har ökat från 1,92 till 2,22. En stor ökning av olika former av utbildning vid folkbiblioteken ligger bakom denna ökning. Många bibliotek har en omfattande användarundervisning.

Barnverksamhet

Som tidigare nämnts redovisar två kommuner endast ett gemensamt medieanslag för barn- och vuxenmedier. Bland dem som har särredovisat barnmedierna har mediekostnaderna per barn ökat i 9 av kommunerna, oförändrat i 11 men minskat i 3. Mest medel per barn satsas i Botkyrka och Nynäshamn medan Södertälje och Nacka har den lägsta mediebudgeten per barn. De barnrikaste kommunerna är Ekerö, Salem och Värmdö med 27% barn under 17 år. Barnfattigast är Solna, Sundbyberg och Stockholm med 15 – 18 %.

Biblioteken tillhandahöll 4,4 medieenheter per barn under 2005. Det är en liten minskning jämfört med 2004. Utlåningen har som tidigare nämnts minskat något. Gruppbesöken har ökat per 1000 invånare, men med ökning i 12 kommuner, oförändrat i 2 kommuner och minskningar i 12. Variationerna mellan åren kan vara stora i den enskilda kommunen beroende på vilka läsfrämjande satsningar som pågår. Flest gruppbesök för barn och unga har under ett flertal år Täby och Vallentuna haft.

Datorer och automatstationer

926 datorer fanns under 2005 för allmänheten att använda, en ökning med 152 stycken. 21 kommuner har självbetjäningautomater för utlån och 18 kommuner har automater för återlämning. Fyra kommuner har kombinerade automater för in- och utlåning. Totalt finns 80 automater för utlån, 32 automater för återlämning och 80 kombinerade automater. En kraftig satsning på automater har skett under 2005.

Regionbiblioteket

Länsbiblioteket har arrangerat 132 studiedagar, utbildningsdagar, konferenser och arbetsmöten. Det sammanlagda antalet deltagare har varit 3177 personer, vilket är en kraftig ökning.

2006-06-05 Krister Hansson

Folkmängd - besök - öppethållande

Kommun	Folkmängd 2005-12-31	Under 17 år 2005-12-31	Besök	Öppethållande totalt	Därutöver fasta öppettimmar
<i>Botkyrka</i>	76 592	18 184	559 769	10 157	532
<i>Danderyd</i>	30 226	7 353	258 139	5 740	500
<i>Ekerö</i>	24 010	6 459	136 413	2 863	0
<i>Haninge</i>	71 837	16 412	481 991	5 244	362
<i>Huddinge</i>	88 750	21 239	400 937	7 326	1 953
<i>Järfälla</i>	61 743	13 432	433 714	5 776	874
<i>Lidingö</i>	41 892	9 330	276 903	2 486	744
<i>Nacka</i>	80 247	19 471	864 321	10 983	515
<i>Norrtälje</i>	54 596	10 906	328 115	6 812	0
<i>Nykvarn</i>	8 354	2 165	31 000	1 477	55
<i>Nynäshamn</i>	24 648	5 355	110 638	3 486	50
<i>Salem</i>	14 334	3 847	97 878	1 564	75
<i>Sigtuna</i>	36 711	8 484	249 445	3 609	722
<i>Sollentuna</i>	59 355	14 533	292 418	4 049	495
<i>Solna</i>	60 575	8 919	505 203	4 642	160
<i>Stockholm</i>	771 038	138 035	4 510 917	60 606	4 766
<i>Sundbyberg</i>	34 016	5 885	195 883	2 446	390
<i>Södertälje</i>	80 553	17 276	477 465	6 591	902
<i>Tyresö</i>	41 134	10 517	305 015	4 160	260
<i>Täby</i>	60 594	14 200	541 812	7 789	4 328
<i>Upplands-Bro</i>	21 327	4 889	96 381	3 147	0
<i>Upplands Väsby</i>	37 624	8 227	147 934	2 320	165
<i>Vallentuna</i>	27 397	7 032	246 190	3 427	293
<i>Vaxholm</i>	10 123	2 589	47 427	1 802	0
<i>Värmdö</i>	34 933	9 274	227 113	7 075	149
<i>Österåker</i>	37 336	8 227	134 631	2 443	252
<u>Totalt</u>	1 889 945	392 240	11 957 652	178 020	18 542

KOMMUNALA BIBLIOTEK I STOCKHOLMS LÄN 2005 Tabell 2

Utlåning

Kommun	Utlån totalt	Utlån AV	Utlån böcker	Därv vuxen fack	Därv vuxen skön	Därv barn fack	Därv barn skön	Utlån E-böcker
<i>Botkyrka</i>	520 206	98 121	418 352	116 870	90 567	30 285	180 630	947
<i>Danderyd</i>	192 139	31 487	158 529	50 011	58 664	9 676	71 084	335
<i>Ekerö</i>	140 095	26 073	114 022	26 292	23 272	8 052	56 406	277
<i>Haninge</i>	423 626	59 334	363 421	115 350	90 570	17 925	139 576	871
<i>Huddinge</i>	401 147	49 428	350 695	80 773	66 474	26 076	178 759	1 211
<i>Järfälla</i>	279 265	49 023	230 242	80 345	67 586	22 011	60 300	1 037
<i>Lidingö</i>	293 554	43 267	250 287	71 803	65 749	12 633	86 183	995
<i>Nacka</i>	476 225	108 434	365 271	109 587	92 625	32 733	130 326	2 118
<i>Norrtälje</i>	346 324	33 652	298 307	90 980	87 333	0	0	468
<i>Nykvarn</i>	37 767	6 464	31 256	8 340	12 435	1 641	14 264	47
<i>Nynäshamn</i>	134 596	19 348	115 248	34 241	32 369	5 794	42 844	80
<i>Salem</i>	107 304	18 056	88 667	25 202	27 672	5 131	48 718	581
<i>Sigtuna</i>	184 964	20 253	160 354	42 888	43 434	11 546	62 487	1 809
<i>Sollentuna</i>	301 294	30 684	270 610	62 202	55 251	0	0	453
<i>Solna</i>	375 490	87 630	279 637	190 640	107 908	14 633	80 129	1 342
<i>Stockholm</i>	4 426 063	753 691	3 426 199	1 203 535	884 790	191 063	1 146 811	17 268
<i>Sundbyberg</i>	206 408	22 120	183 826	38 886	48 977	19 287	76 676	462
<i>Södertälje</i>	432 262	75 112	357 150	112 104	83 863	25 394	133 901	1 888
<i>Tyresö</i>	253 751	29 207	220 566	58 632	71 792	15 765	106 263	780
<i>Täby</i>	510 662	75 015	405 922	117 453	116 150	31 299	218 202	1 168
<i>Upplands-Bro</i>	86 828	18 175	68 270	20 494	13 892	3 760	29 076	309
<i>Upplands Väsby</i>	208 137	27 280	181 134	50 232	44 038	15 042	99 137	531
<i>Vallentuna</i>	174 024	22 213	151 811	38 763	27 247	12 759	73 042	579
<i>Vaxholm</i>	62 587	7 614	54 973	15 385	12 109	3 390	23 870	74
<i>Värmdö</i>	219 558	22 067	196 929	36 142	38 857	19 986	101 944	505
<i>Österåker</i>	177 058	24 068	152 990	42 943	40 219	7 946	61 882	505
<u>Totalt</u>	10 971 334	1 757 816	8 894 668	2 840 093	2 303 843	543 827	3 222 510	36 640

Totalt antal vuxenböcker:

5 143 936

Totalt antal barnböcker:

4 041 803

Norrtälje rapporterar endast totala antalet barnböcker

122 309

Sollentuna rapporterar endast totala antalet barnböcker

153 157

KOMMUNALA BIBLIOTEK I STOCKHOLMS LÄN 2005 Tabell 3

Drift, personal- och lokalkostnader. Budget

Kommun	Driftkostnad		Personalkostnad		Lokalkostnad		Driftkostnad exkl lokalkostnad
	tkr	kr/inv	tkr	kr/inv	tkr	kr/inv	kr/inv
<i>Botkyrka</i>	30 273	395	15 910	208	5 938	78	318
<i>Danderyd</i>	11 399	377	5 339	177	2 700	89	288
<i>Ekerö</i>	10 043	418	5 565	232	3 000	125	293
<i>Haninge</i>	27 619	384	11 776	164	11 081	154	230
<i>Huddinge</i>	21 484	242	12 442	140	5 124	58	184
<i>Järfälla</i>	22 141	359	10 724	174	6 418	104	255
<i>Lidingö</i>	13 837	330	6 778	162	2 752	66	265
<i>Nacka</i>	32 322	403	16 246	202	8 017	100	303
<i>Norrköping</i>	18 663	342	8 977	164	4 988	91	250
<i>Nykvarn</i>	1 903	228	1 472	176	190	23	205
<i>Nynäshamn</i>	7 920	321	3 858	157	2 040	83	239
<i>Salem</i>	3 082	215	1 916	134	260	18	143
<i>Sigtuna</i>	9 832	268	4 696	128	2 719	74	268
<i>Sollentuna</i>	19 746	333	10 456	176	3 970	67	266
<i>Solna</i>	22 669	374	11 119	184	5 951	98	276
<i>Stockholm</i>	273 793	355	159 420	207	54 988	71	284
<i>Sundbyberg</i>	13 759	404	7 055	207	2 920	86	319
<i>Södertälje</i>	27 250	338	12 591	156	8 106	101	238
<i>Tyresö</i>	14 552	354	7 522	183	3 491	85	269
<i>Täby</i>	13 176	217	8 433	139	3 567	59	212
<i>Upplands-Bro</i>	4 858	228	3 094	145	0	0	228
<i>Upplands Väsby</i>	9 046	240	5 984	159	715	19	221
<i>Vallentuna</i>	6 941	253	3 830	140	1 194	44	210
<i>Vaxholm</i>	2 569	254	1 442	142	565	56	198
<i>Värmdö</i>	10 844	310	6 676	191	929	27	188
<i>Österåker</i>	8 553	229	4 158	111	2 112	57	173
<u>Totalt</u>	638 274	338	347 479	184	143 735	76	262
<u>Genomsnitt exkl Stockholm</u>		326		168		82	

KOMMUNALA BIBLIOTEK I STOCKHOLMS LÄN 2005 Tabell 4

Medieanslag enligt budget 2005 och 2006

Kommun	Medieanslag 2005		Medieanslag 2006		+/-	
	tkr	kr/inv	tkr	kr/inv	tkr	kr/inv
<i>Botkyrka</i>	3 430	45	3 457	45	27	0
<i>Danderyd</i>	930	31	950	31	20	0
<i>Ekerö</i>	575	24	800	33	225	9
<i>Haninge</i>	2 449	34	2 498	35	49	1
<i>Huddinge</i>	2 177	25	2 427	27	250	2
<i>Järfälla</i>	2 098	34	2 022	33	-76	-1
<i>Lidingö</i>	1 622	39	1 657	40	35	1
<i>Nacka</i>	2 317	29	2 400	30	83	1
<i>Norrtälje</i>	1 951	36	1 876	34	-75	-2
<i>Nykvarn</i>	283	34	300	36	17	2
<i>Nynäshamn</i>	1 004	41	1 004	41	0	0
<i>Salem</i>	701	49	701	49	0	0
<i>Sigtuna</i>	1 359	37	1 359	37	0	0
<i>Sollentuna</i>	2 285	38	2 330	39	45	1
<i>Solna</i>	2 242	37	2 228	37	-14	0
<i>Stockholm</i>	22 644	29	22 440	29	-204	0
<i>Sundbyberg</i>	1 451	43	1 451	43	0	0
<i>Södertälje</i>	2 618	33	2 547	32	-71	-1
<i>Tyresö</i>	1 752	43	1 683	41	-69	-2
<i>Täby</i>	2 300	38	2 300	38	0	0
<i>Upplands-Bro</i>	825	39	700	33	-125	-6
<i>Upplands Väsby</i>	1 252	33	1 252	33	0	0
<i>Vallentuna</i>	820	30	835	30	15	0
<i>Vaxholm</i>	275	27	275	27	0	0
<i>Värmdö</i>	1 077	31	1 092	31	15	0
<i>Österåker</i>	1 034	28	1 134	30	100	2
<u>Totalt 2005</u>	61 471					
<u>Genomsnitt 2005</u>		33				
<u>Totalt 2006</u>			61 718			
<u>Genomsnitt 2006</u>				34		
<u>+/- Totalt 2006/2005</u>					247	
<u>+/- Genomsnitt 2006/2005</u>						1

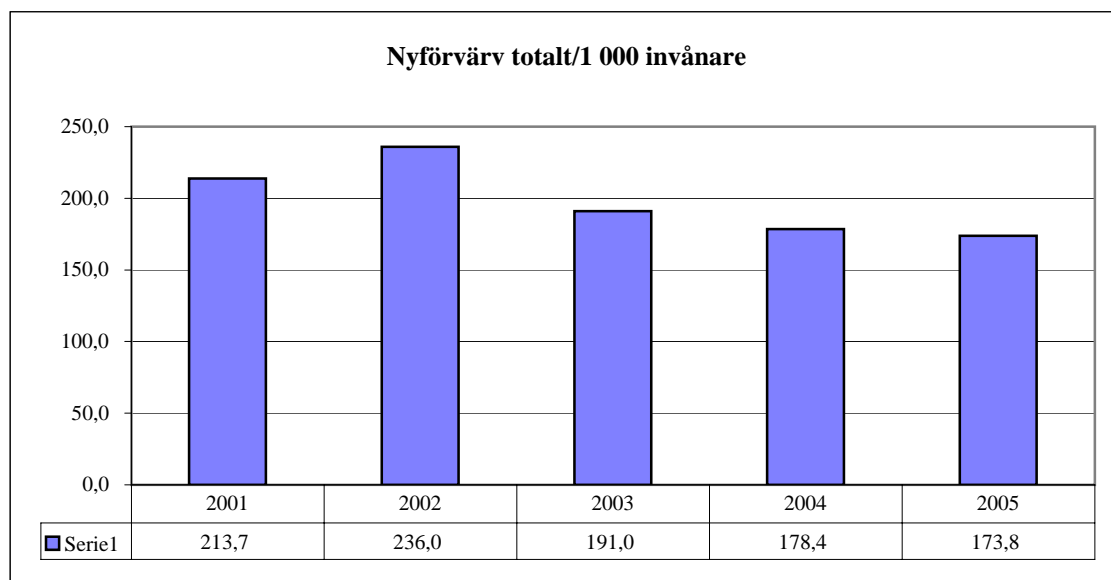
KOMMUNALA BIBLIOTEK I STOCKHOLMS LÄN 2005 Tabell 5

Mediekostnad för barn/1000 invånare (barn under 17 år)

Kommun	Mediekostnad/barn (1000) 2005	Mediekostnad/barn (1000) 2006
<i>Botkyrka</i>	69,18	73,36
<i>Danderyd</i>	29,24	29,92
<i>Ekerö</i>	34,84	34,84
<i>Haninge</i>	38,02	39,61
<i>Huddinge</i>	35,12	37,48
<i>Järfälla</i>	0,00	0,00
<i>Lidingö</i>	42,87	43,73
<i>Nacka</i>	25,83	24,65
<i>Norrtälje</i>	0,00	0,00
<i>Nykvarn</i>	41,57	41,57
<i>Nynäshamn</i>	69,09	69,09
<i>Salem</i>	55,89	55,89
<i>Sigtuna</i>	44,67	44,91
<i>Sollentuna</i>	30,96	0,00
<i>Solna</i>	52,81	51,69
<i>Stockholm</i>	32,44	33,24
<i>Sundbyberg</i>	85,13	40,78
<i>Södertälje</i>	14,93	14,93
<i>Tyresö</i>	42,79	47,54
<i>Täby</i>	0,00	0,00
<i>Upplands-Bro</i>	40,09	40,09
<i>Upplands Väsby</i>	43,15	43,15
<i>Vallentuna</i>	28,01	28,01
<i>Vaxholm</i>	27,04	27,04
<i>Värmdö</i>	44,96	44,96
<i>Österåker</i>	26,74	29,17

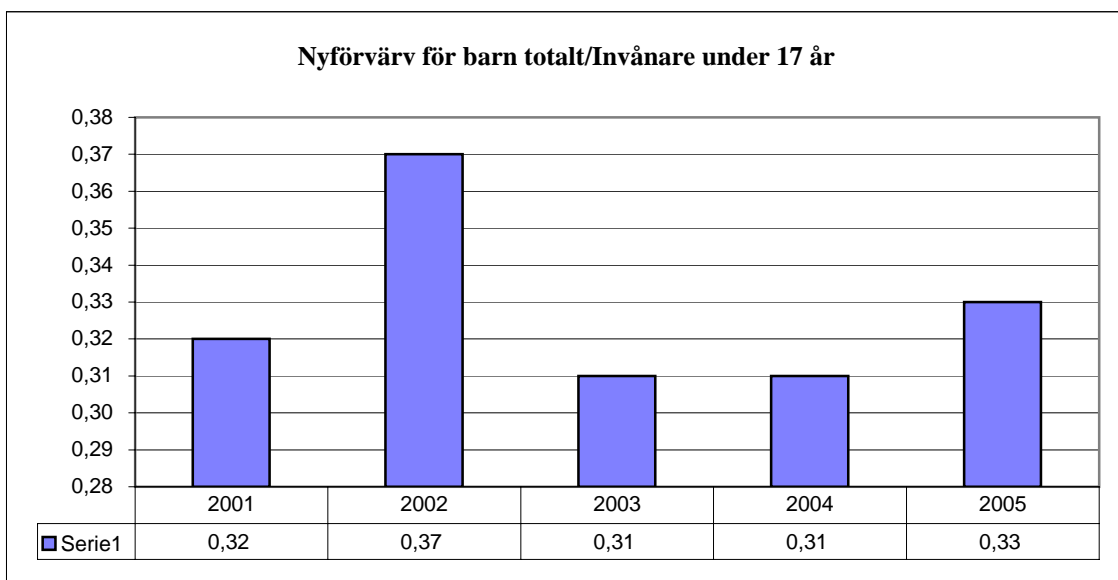
Nyförvärv totalt/1 000 invånare

Kommun	2001	2002	2003	2004	2005
<i>Botkyrka</i>	229,4	390,6	257,2	214,8	223,2
<i>Danderyd</i>	262,4	261,5	209,0	222,4	256,8
<i>Ekerö</i>	332,9	222,6	190,0	204,0	237,9
<i>Haninge</i>	181,8	230,6	203,6	199,4	209,8
<i>Huddinge</i>	141,0	179,9	166,5	144,4	170,9
<i>Järfälla</i>	110,0	140,4	122,8	133,4	140,7
<i>Lidingö</i>	295,5	273,9	227,5	193,1	186,2
<i>Nacka</i>	174,6	257,3	152,8	160,5	127,6
<i>Norrtälje</i>	132,7	132,9	162,9	186,3	183,1
<i>Nykvärn</i>	212,3	189,7	159,0	269,9	281,1
<i>Nynäshamn</i>	322,4	297,8	252,8	211,6	269,6
<i>Salem</i>	291,8	251,7	314,1	293,8	296,4
<i>Sigtuna</i>	137,8	150,0	177,3	185,6	264,4
<i>Sollentuna</i>	130,8	177,2	149,6	149,9	185,1
<i>Solna</i>	177,0	204,9	186,3	192,9	203,0
<i>Stockholm</i>	236,3	248,8	187,7	168,4	148,9
<i>Sundbyberg</i>	130,7	150,2	178,2	211,4	149,9
<i>Södertälje</i>	257,2	314,2	213,5	192,2	127,6
<i>Tyresö</i>	183,8	168,2	185,9	210,8	226,9
<i>Täby</i>	218,2	216,0	254,3	217,8	229,4
<i>Upplands-Bro</i>	139,0	103,5	132,2	122,2	141,5
<i>Upplands Väsby</i>	264,0	265,0	262,7	180,3	192,3
<i>Vallentuna</i>	175,6	197,9	172,5	190,0	162,5
<i>Vaxholm</i>	129,3	137,5	182,9	182,5	193,6
<i>Värmdö</i>	443,3	394,9	251,9	248,4	292,3
<i>Österåker</i>	119,2	168,3	131,5	106,9	117,9
<u>Genomsnitt</u>	213,7	236,0	191,0	178,4	173,8
<u>Nyförvärv totalt</u>	393 220	436 691	355 497	334 056	328 424
<u>Invånare totalt</u>	1 840 176	1 850 467	1 860 872	1 872 900	1 889 945



Nyförvärv för barn totalt/Invånare under 17 år

Kommun	2001	2002	2003	2004	2005
<i>Botkyrka</i>	0,39	0,59	0,38	0,39	0,43
<i>Danderyd</i>	0,41	0,40	0,27	0,28	0,35
<i>Ekerö</i>	0,47	0,31	0,29	0,29	0,35
<i>Haninge</i>	0,26	0,29	0,33	0,34	0,40
<i>Huddinge</i>	0,27	0,34	0,31	0,29	0,37
<i>Järfälla</i>	0,14	0,21	0,22	0,21	0,22
<i>Lidingö</i>	0,32	0,30	0,28	0,27	0,25
<i>Nacka</i>	0,22	0,37	0,20	0,20	0,19
<i>Norrtälje</i>	0,17	0,16	0,25	0,35	0,39
<i>Nykvärn</i>	0,28	0,00	0,22	0,29	0,39
<i>Nynäshamn</i>	0,70	0,56	0,49	0,33	0,42
<i>Salem</i>	0,52	0,34	0,56	0,50	0,48
<i>Sigtuna</i>	0,21	0,22	0,27	0,30	0,44
<i>Sollentuna</i>	0,28	0,32	0,30	0,31	0,39
<i>Solna</i>	0,40	0,46	0,38	0,29	0,33
<i>Stockholm</i>	0,35	0,41	0,31	0,28	0,31
<i>Sundbyberg</i>	0,18	0,31	0,55	0,68	0,25
<i>Södertälje</i>	***	***	***	0,00	0,22
<i>Tyresö</i>	0,27	0,25	0,31	0,33	0,28
<i>Täby</i>	0,00	0,00	0,43	0,38	0,44
<i>Upplands-Bro</i>	0,30	0,23	0,31	0,27	0,31
<i>Upplands Väsby</i>	0,32	0,31	0,39	0,45	0,42
<i>Vallentuna</i>	0,31	0,31	0,25	0,27	0,25
<i>Vaxholm</i>	0,15	0,17	0,20	0,22	0,20
<i>Värmdö</i>	0,77	0,70	0,35	0,38	0,51
<i>Österåker</i>	0,13	0,17	0,18	0,15	0,22
Genomsnitt exkl ***	0,32	0,37	0,31	0,31	0,33
<i>Nyförvärv för barn totalt exkl ***</i>	112 993	129 260	116 106	113 449	128 042
<i>Barn under 17 år totalt exkl ***</i>	349 142	352 574	369 108	371 717	392 240



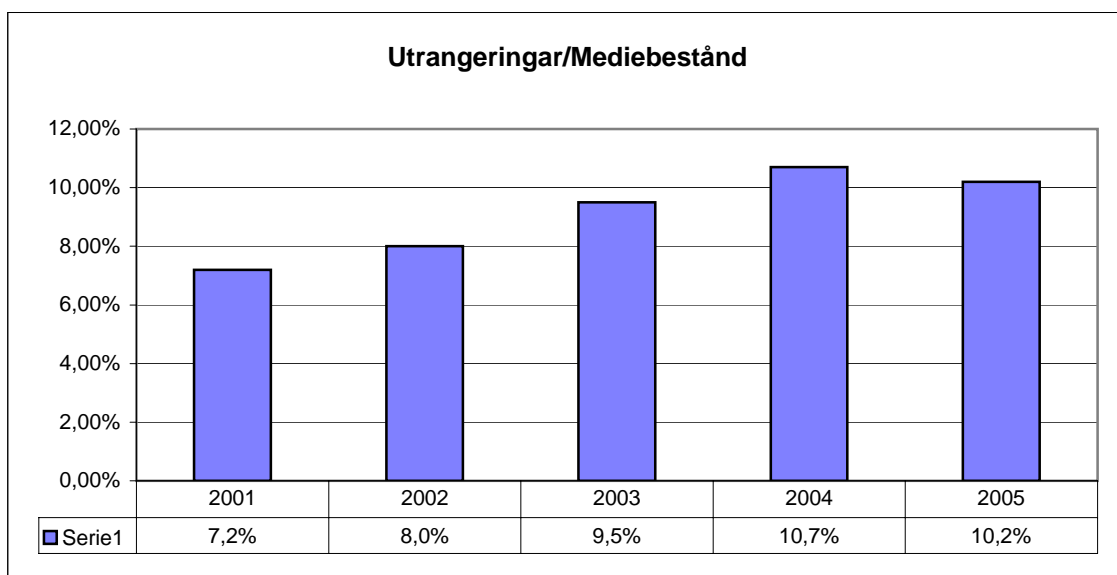
KOMMUNALA BIBLIOTEK I STOCKHOLMS LÄN 2005 Tabell 8

Antal medieenheter för barn och ungdom/Invånare under 17 år

Kommun	2001	2002	2003	2004	2005
<i>Botkyrka</i>	5,6	5,9	6,0	5,9	5,6
<i>Danderyd</i>	6,0	5,7	4,9	5,2	5,3
<i>Ekerö</i>	4,9	5,0	4,5	4,1	4,2
<i>Haninge</i>	4,4	4,2	4,4	4,6	4,7
<i>Huddinge</i>	4,7	4,6	4,5	4,2	4,3
<i>Järfälla</i>	3,4	3,0	3,1	3,0	2,9
<i>Lidingö</i>	4,2	3,5	3,1	3,2	3,2
<i>Nacka</i>	3,8	3,8	3,5	3,5	3,2
<i>Norrälta</i>	4,1	4,6	4,6	4,9	5,0
<i>Nykvarn</i>	3,6	3,4	4,1	3,8	3,9
<i>Nynäshamn</i>	8,8	8,6	8,1	5,4	5,6
<i>Salem</i>	4,9	4,5	5,2	5,3	5,4
<i>Sigtuna</i>	6,3	6,2	5,9	5,7	5,9
<i>Sollentuna</i>	4,6	4,4	4,2	3,6	3,5
<i>Solna</i>	5,8	5,9	5,8	5,8	5,7
<i>Stockholm</i>	4,5	4,2	4,5	4,2	4,3
<i>Sundbyberg</i>	4,7	4,7	8,9	10,5	1,9
<i>Södertälje</i>	***	3,9	0,0	1,8	5,6
<i>Tyresö</i>	4,6	0,0	4,7	4,5	4,7
<i>Täby</i>	0,0	***	***	9,9	5,3
<i>Upplands-Bro</i>	5,2	5,2	5,2	5,0	5,1
<i>Upplands Väsby</i>	4,2	4,1	4,0	3,9	3,9
<i>Vallentuna</i>	5,3	5,3	5,2	5,1	4,8
<i>Vaxholm</i>	4,1	4,3	4,4	4,4	4,3
<i>Värmdö</i>	4,6	4,9	4,6	4,4	5,1
<i>Österåker</i>	3,4	3,2	3,2	3,3	3,2
<u>Genomsnitt exkl ***</u>	4,7	4,5	4,4	4,5	4,4
<i>Medieenheter fb&u exkl ***</i>	1 703 639	1 656 320	1 712 875	1 751 393	1 740 757
<i>Invånare under 17 år exkl ***</i>	366 114	369 764	386 398	389 050	392 240

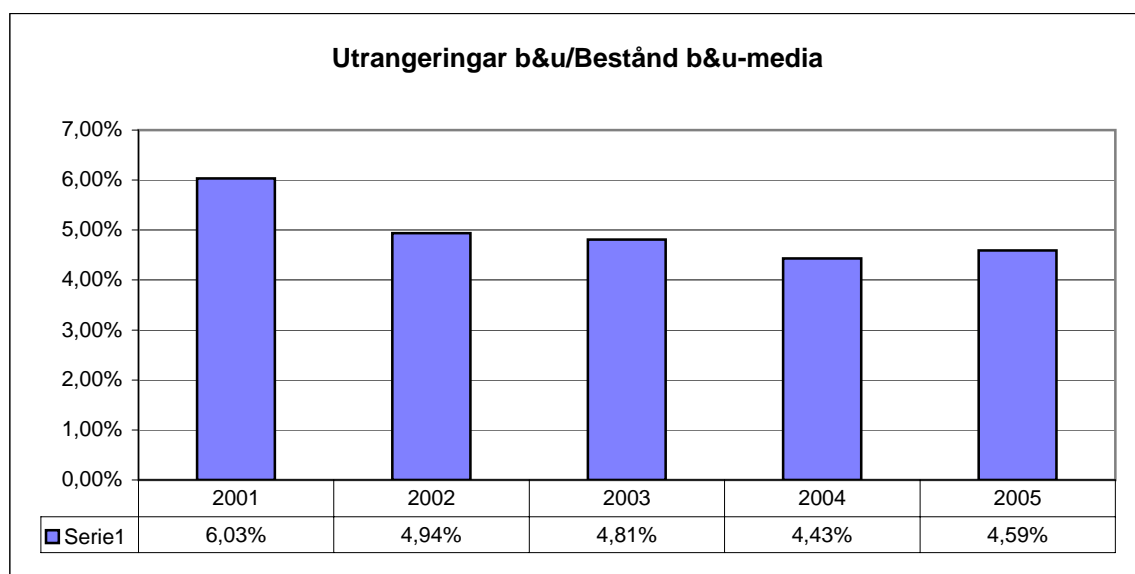
Utrangeringar totalt/Mediebestånd totalt (%)

Kommun	2001	2002	2003	2004	2005
<i>Botkyrka</i>	6,2%	8,1%	9,4%	13,0%	13,9%
<i>Danderyd</i>	7,4%	9,3%	14,4%	10,6%	11,4%
<i>Ekerö</i>	8,2%	6,2%	11,5%	9,6%	11,9%
<i>Haninge</i>	6,3%	15,3%	5,8%	11,3%	6,8%
<i>Huddinge</i>	7,9%	11,1%	10,7%	10,5%	6,0%
<i>Järfälla</i>	3,7%	4,8%	3,8%	8,5%	8,2%
<i>Lidingö</i>	8,6%	10,5%	15,3%	7,5%	8,6%
<i>Nacka</i>	10,0%	13,2%	17,2%	13,4%	15,5%
<i>Norrtälje</i>	0,0%	***	***	6,4%	7,2%
<i>Nykvarn</i>	5,4%	6,0%	5,2%	5,1%	6,2%
<i>Nynäshamn</i>	3,1%	9,8%	9,3%	5,1%	8,2%
<i>Salem</i>	8,4%	8,2%	9,8%	10,6%	7,8%
<i>Sigtuna</i>	3,7%	4,8%	6,5%	8,1%	4,9%
<i>Sollentuna</i>	***	***	***	***	***
<i>Solna</i>	6,6%	7,5%	8,6%	7,5%	8,5%
<i>Stockholm</i>	7,5%	7,2%	8,6%	11,2%	12,8%
<i>Sundbyberg</i>	9,7%	8,0%	17,3%	7,8%	6,5%
<i>Södertälje</i>	7,0%	6,8%	11,0%	25,7%	6,4%
<i>Tyresö</i>	9,1%	6,6%	13,0%	18,6%	14,0%
<i>Täby</i>	9,0%	6,3%	7,3%	12,5%	5,7%
<i>Upplands-Bro</i>	3,6%	3,1%	8,2%	8,0%	5,5%
<i>Upplands Väsby</i>	10,3%	12,1%	12,5%	14,7%	11,7%
<i>Vallentuna</i>	4,2%	7,5%	7,2%	5,7%	6,2%
<i>Vaxholm</i>	4,9%	3,0%	5,7%	5,2%	5,8%
<i>Värmdö</i>	14,9%	8,6%	12,3%	12,0%	14,5%
<i>Österåker</i>	3,6%	10,3%	8,5%	9,3%	5,6%
Genomsnitt exkl ***	7,2%	8,0%	9,5%	10,7%	10,2%
<i>Utrangeringar totalt exkl ***</i>	426 819	467 613	551 412	621 846	587 830
<i>Mediebestånd totalt exkl ***</i>	5 915 737	5 838 356	5 796 859	5 797 822	5 760 985



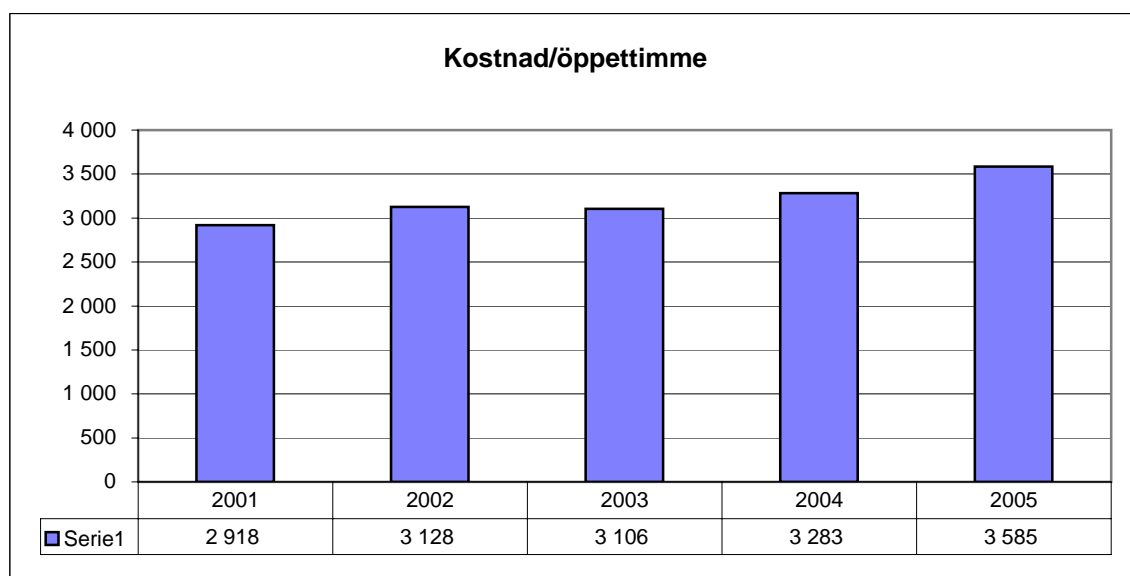
Utrangeringar barn- & ungdomsmedia/Bestånd barn- & ungdomsmedia (%)

Kommun	2001	2002	2003	2004	2005
<i>Botkyrka</i>	4,31%	6,19%	6,91%	9,82%	14,60%
<i>Danderyd</i>	7,54%	9,45%	8,26%	9,24%	4,67%
<i>Ekerö</i>	6,69%	4,81%	19,57%	22,46%	5,28%
<i>Haninge</i>	4,89%	30,17%	4,22%	6,32%	6,16%
<i>Huddinge</i>					
<i>Järfälla</i>	1,72%	5,01%	5,38%	8,87%	6,68%
<i>Lidingö</i>	9,97%	12,27%	19,66%	3,43%	6,98%
<i>Nacka</i>	0,00%	10,28%	0,00%	6,89%	7,67%
<i>Norrtälje</i>	0,00%	0,00%	0,00%	5,19%	9,02%
<i>Nykvarn</i>	3,12%	5,37%	0,00%	0,00%	0,00%
<i>Nynäshamn</i>	2,98%	8,51%	9,54%	6,76%	6,61%
<i>Salem</i>	5,75%	8,24%	7,04%	7,41%	5,79%
<i>Sigtuna</i>	9,20%	0,00%	11,87%	7,90%	5,98%
<i>Sollentuna</i>	0,00%	0,00%	0,00%	0,00%	0,00%
<i>Solna</i>	9,35%	8,91%	8,17%	6,02%	5,97%
<i>Stockholm</i>	0,00%	8,07%	7,57%	9,68%	10,17%
<i>Sundbyberg</i>	3,64%	8,61%	9,58%	2,63%	11,70%
<i>Södertälje</i>	0,00%	0,00%	***	0,00%	3,49%
<i>Tyresö</i>	6,99%	6,83%	10,18%	7,92%	4,92%
<i>Täby</i>	***	***	7,80%	4,25%	6,22%
<i>Upplands-Bro</i>	4,20%	3,45%	7,60%	9,84%	7,18%
<i>Upplands Väsby</i>	10,55%	12,73%	12,74%	11,96%	11,24%
<i>Vallentuna</i>	5,77%	5,78%	6,15%	4,30%	9,75%
<i>Vaxholm</i>	4,81%	4,25%	5,43%	3,82%	4,62%
<i>Värmdö</i>	6,81%	6,30%	9,49%	8,13%	11,36%
<i>Österåker</i>	4,98%	12,29%	7,73%	9,71%	6,48%
Genomsnitt exkl ***	6,03%	4,94%	4,81%	4,43%	4,59%
<i>Utrangeringar b&u exkl ***</i>	45 065	68 273	72 539	67 596	66 496
<i>Bestånd b&u-media exkl ***</i>	747 432	1 380 949	1 508 315	1 524 687	1 447 399



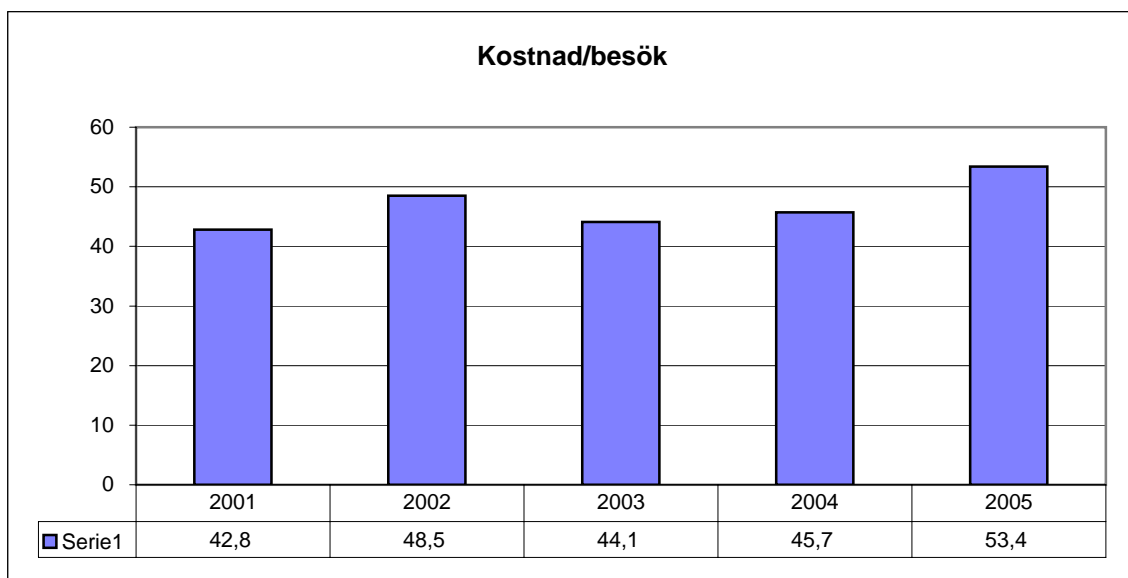
Budget(drift inkl lokal) /öppetimme

Kommun	2001	2002	2003	2004	2005
<i>Botkyrka</i>	2 539	2 441	2 644	2 815	2 981
<i>Danderyd</i>	1 614	1 826	1 795	2 103	1 986
<i>Ekerö</i>	2 311	2 639	3 073	3 158	3 508
<i>Haninge</i>	2 166	2 776	3 645	4 237	5 267
<i>Huddinge</i>	2 027	2 491	2 678	3 374	2 933
<i>Järfälla</i>	3 184	3 507	3 414	3 671	3 833
<i>Lidingö</i>	3 321	4 397	4 717	5 230	5 566
<i>Nacka</i>	2 007	2 528	2 530	2 518	2 943
<i>Norrtälje</i>	1 963	1 696	1 648	2 060	2 740
<i>Nykvarn</i>	1 063	1 038	1 160	1 260	1 288
<i>Nynäshamn</i>	1 926	1 230	2 391	2 560	2 272
<i>Salem</i>	1 499	1 628	1 743	1 766	1 971
<i>Sigtuna</i>	2 438	2 437	2 490	2 696	2 724
<i>Sollentuna</i>	3 911	3 998	3 754	4 482	4 877
<i>Solna</i>	4 233	4 485	4 556	4 557	4 883
<i>Stockholm</i>	4 015	4 429	3 745	3 883	4 518
<i>Sundbyberg</i>	1 055	3 788	4 932	5 213	5 625
<i>Södertälje</i>	4 098	4 907	4 651	4 152	4 134
<i>Tyresö</i>	2 501	2 524	2 894	3 244	3 498
<i>Täby</i>	1 619	1 611	1 887	1 808	1 692
<i>Upplands-Bro</i>	1 778	1 589	1 197	1 257	1 544
<i>Upplands Väsby</i>	3 860	3 974	4 130	3 332	3 899
<i>Vallentuna</i>	1 798	1 839	1 999	1 989	2 025
<i>Vaxholm</i>	1 289	1 411	1 473	1 434	1 426
<i>Värmdö</i>	1 551	1 374	1 621	2 021	1 533
<i>Österåker</i>	2 533	2 605	3 086	3 480	3 501
Genomsnitt	2 918	3 128	3 106	3 283	3 585
<i>Budget totalt</i>	560 078	593 412	597 676	611 819	638 274
<i>Öppetimme totalt</i>	191 971	189 739	192 406	186 386	178 020



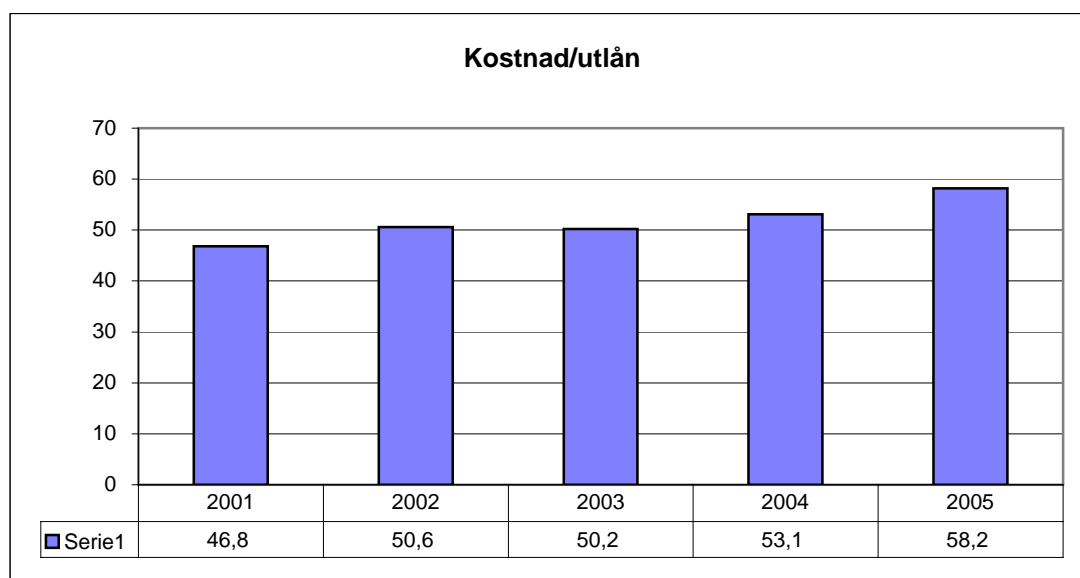
Budget(drift inkl lokal) /besök

Kommun	2001	2002	2003	2004	2005
<i>Botkyrka</i>	52,5	48,5	49,9	50,5	54,1
<i>Danderyd</i>	37,1	41,6	39,8	43,3	44,2
<i>Ekerö</i>	54,6	56,4	63,9	70,2	73,6
<i>Haninge</i>	37,4	45,2	51,1	53,2	57,3
<i>Huddinge</i>	36,3	43,8	49,4	56,7	53,6
<i>Järfälla</i>	45,0	44,2	48,6	49,6	51,0
<i>Lidingö</i>	41,3	43,0	43,5	46,0	50,0
<i>Nacka</i>	28,5	39,1	28,2	32,3	37,4
<i>Norrtälje</i>	48,4	51,0	53,9	55,4	56,9
<i>Nykvarn</i>	46,5	47,2	47,7	61,8	61,4
<i>Nynäshamn</i>	65,1	45,2	73,0	76,9	71,6
<i>Salem</i>	26,4	28,2	28,7	27,5	31,5
<i>Sigtuna</i>	53,4	52,5	47,9	38,3	39,4
<i>Sollentuna</i>	74,1	65,6	61,1	64,3	67,5
<i>Solna</i>	38,1	38,9	41,0	41,8	44,9
<i>Stockholm</i>	47,9	58,0	45,0	47,1	60,7
<i>Sundbyberg</i>	18,6	56,6	65,0	61,8	70,2
<i>Södertälje</i>	38,7	44,6	45,1	38,2	57,1
<i>Tyresö</i>	38,5	39,2	43,3	43,4	47,7
<i>Täby</i>	24,5	24,8	25,6	25,7	24,3
<i>Upplands-Bro</i>	***	42,6	35,0	36,1	50,4
<i>Upplands Väsby</i>	55,1	56,3	52,7	56,0	61,1
<i>Vallentuna</i>	25,8	25,8	27,4	27,8	28,2
<i>Vaxholm</i>	50,5	50,8	53,6	50,4	54,2
<i>Värmdö</i>	36,0	38,3	39,7	51,3	47,7
<i>Österåker</i>	46,5	46,5	46,6	54,9	63,5
Genomsnitt exkl ***	42,8	48,5	44,1	45,7	53,4
<i>Budget totalt exkl ***</i>	560 078	593 412	597 676	611 819	638 274
<i>Besök totalt exkl ***</i>	13 077 068	12 245 878	13 548 807	13 374 679	11 957 652



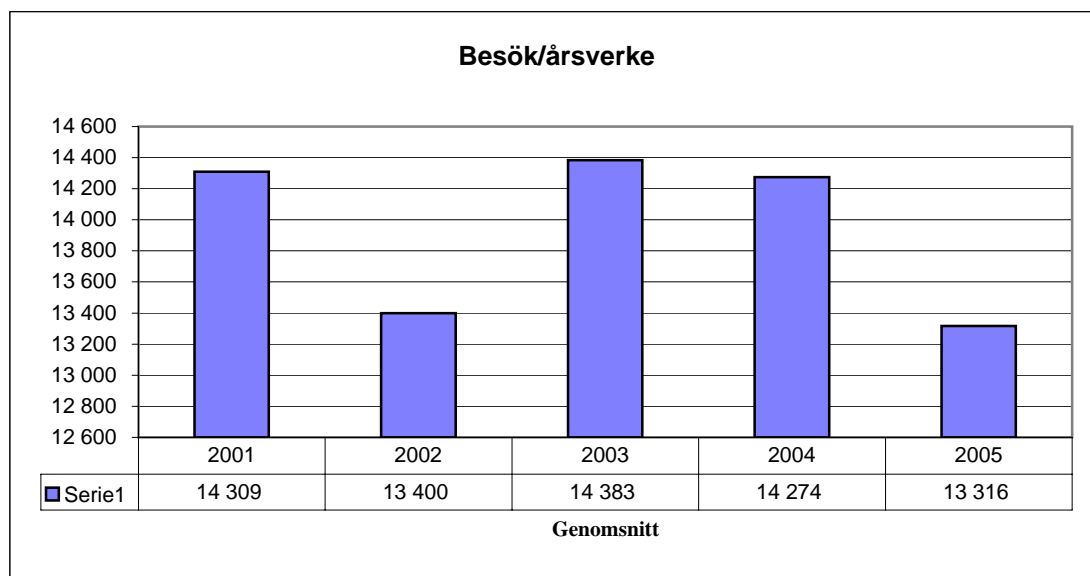
Budget(drift inkl lokal) /utlån

Kommun	2001	2002	2003	2004	2005
<i>Botkyrka</i>	55,6	52,2	52,0	54,1	58,2
<i>Danderyd</i>	47,4	53,3	52,9	60,1	59,3
<i>Ekerö</i>	50,9	52,1	65,1	66,5	71,7
<i>Haninge</i>	41,0	48,7	60,8	59,6	65,2
<i>Huddinge</i>	41,7	45,6	49,3	52,1	53,6
<i>Järfälla</i>	56,0	57,4	65,2	86,3	79,3
<i>Lidingö</i>	39,4	39,5	40,8	42,4	47,1
<i>Nacka</i>	45,2	68,3	49,8	59,2	67,9
<i>Norrtälje</i>	43,4	49,7	52,6	53,5	53,9
<i>Nykvarn</i>	41,8	40,2	41,2	48,3	50,4
<i>Nynäshamn</i>	41,7	36,4	46,1	53,0	58,8
<i>Salem</i>	27,0	28,3	28,4	26,0	28,7
<i>Sigtuna</i>	47,5	49,4	48,7	54,0	53,2
<i>Sollentuna</i>	58,7	61,5	55,3	59,0	65,5
<i>Solna</i>	50,1	54,3	53,2	56,4	60,4
<i>Stockholm</i>	52,5	54,6	51,4	54,2	61,9
<i>Sundbyberg</i>	20,2	59,7	64,8	61,7	66,7
<i>Södertälje</i>	43,5	48,9	53,3	54,5	63,0
<i>Tyresö</i>	46,7	47,7	55,8	53,8	57,3
<i>Täby</i>	26,4	26,5	29,1	27,7	25,8
<i>Upplands-Bro</i>	40,4	47,1	38,3	43,5	55,9
<i>Upplands Väsby</i>	38,8	42,4	40,7	41,3	43,5
<i>Vallentuna</i>	32,0	35,1	38,4	39,0	39,9
<i>Vaxholm</i>	36,7	40,6	42,9	39,9	41,0
<i>Värmdö</i>	34,8	35,4	37,1	46,2	49,4
<i>Österåker</i>	35,7	38,2	40,3	45,6	48,3
<u>Genomsnitt</u>	46,8	50,6	50,2	53,1	58,2
<i>Budget totalt</i>	560 078	593 412	597 676	611 819	638 274
<i>Utlån totalt</i>	11 960 927	11 724 717	11 915 100	11 527 701	10 971 334



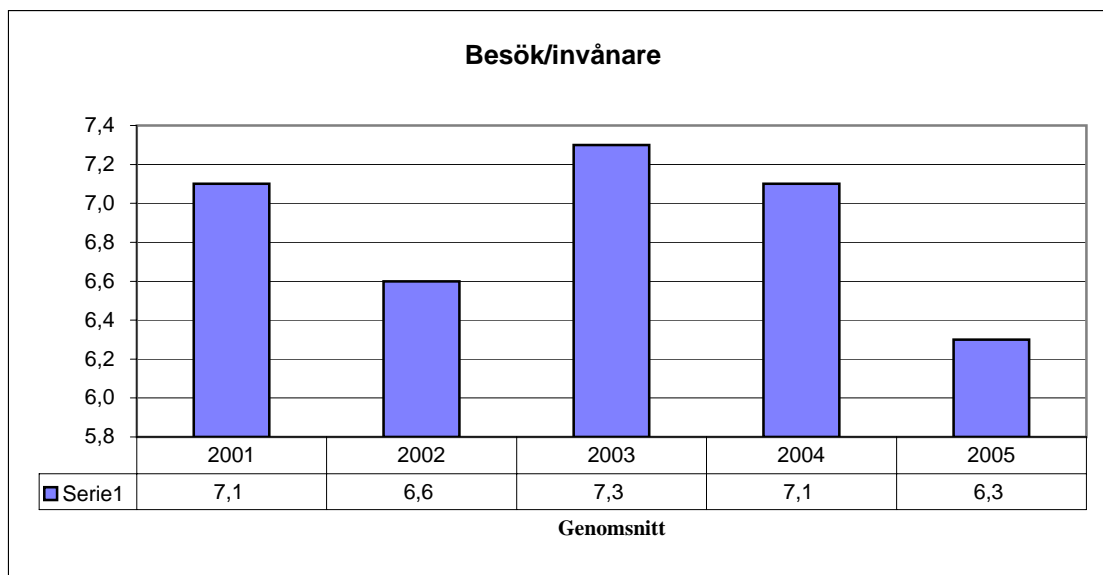
Besök/årsverke

Kommun	2001	2002	2003	2004	2005
<i>Botkyrka</i>	11 883	13 249	12 751	13 158	12 780
<i>Danderyd</i>	18 653	20 138	19 327	21 517	19 735
<i>Ekerö</i>	12 470	10 180	11 445	9 950	10 374
<i>Haninge</i>	15 044	13 154	15 163	14 496	16 339
<i>Huddinge</i>	15 065	13 512	13 077	11 467	13 202
<i>Järfälla</i>	15 960	16 266	15 686	15 929	15 320
<i>Lidingö</i>	15 959	15 411	16 189	16 348	16 015
<i>Nacka</i>	19 711	22 717	23 642	20 484	20 100
<i>Norrköping</i>	14 658	15 449	15 146	15 522	15 297
<i>Nykvarn</i>	10 613	10 205	10 536	8 333	8 611
<i>Nynäshamn</i>	7 469	12 028	9 343	9 905	10 244
<i>Salem</i>	17 370	17 527	18 459	20 085	19 576
<i>Sigtuna</i>	12 949	13 532	15 163	20 799	21 104
<i>Sollentuna</i>	10 587	11 141	11 162	10 602	10 940
<i>Solna</i>	17 778	18 709	17 818	18 409	18 304
<i>Stockholm</i>	13 367	11 067	13 086	13 027	11 260
<i>Sundbyberg</i>	12 218	13 098	9 747	10 575	8 667
<i>Södertälje</i>	13 815	12 940	14 530	15 791	11 857
<i>Tyresö</i>	17 415	17 283	17 377	17 321	15 845
<i>Täby</i>	20 637	20 385	22 150	20 992	21 672
<i>Upplands-Bro</i>	18 314	14 338	13 371	10 183	11 697
<i>Upplands Väsby</i>	9 319	9 224	9 696	9 587	8 832
<i>Vallentuna</i>	21 844	23 919	24 402	24 325	24 136
<i>Vaxholm</i>	13 703	12 979	12 809	13 357	12 481
<i>Värmdö</i>	12 906	12 394	12 352	11 857	14 844
<i>Österåker</i>	13 214	13 594	13 877	13 825	12 689
Genomsnitt	14 309	13 400	14 383	14 274	13 316
<i>Besök totalt</i>	13 077 068	12 245 878	13 548 807	13 374 679	11 957 652
<i>Årsverken totalt</i>	913,9	913,9	942,0	937,0	898,0



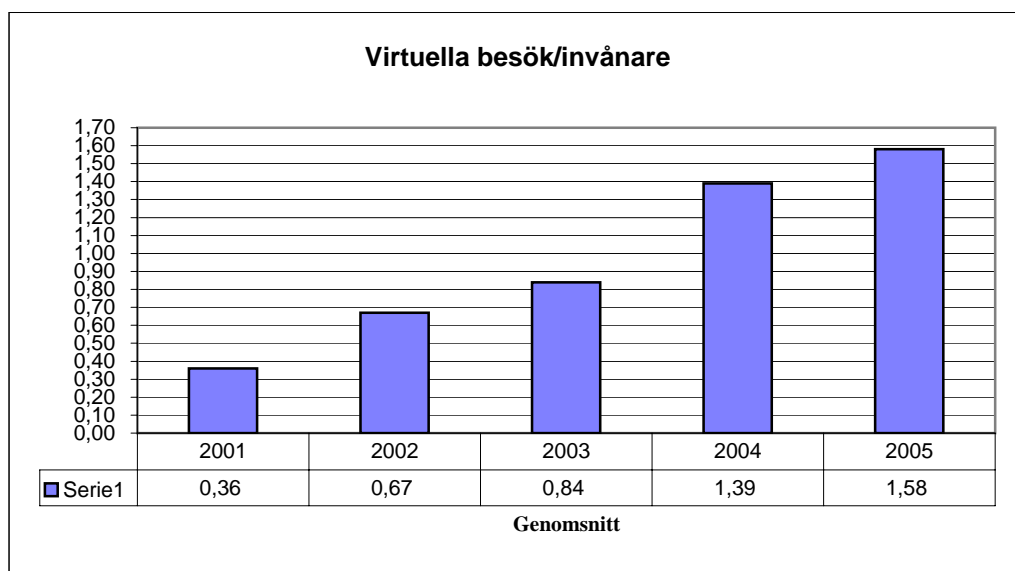
Besök/invånare

Kommun	2001	2002	2003	2004	2005
<i>Botkyrka</i>	6,8	7,5	7,5	7,8	7,3
<i>Danderyd</i>	8,9	8,8	9,2	9,2	8,5
<i>Ekerö</i>	5,8	5,8	5,9	5,5	5,7
<i>Haninge</i>	6,0	5,3	6,9	6,6	6,7
<i>Huddinge</i>	5,9	5,1	4,8	4,2	4,5
<i>Järfälla</i>	7,3	7,5	7,2	7,3	7,0
<i>Lidingö</i>	7,9	7,3	7,3	6,8	6,6
<i>Nacka</i>	11,0	12,0	12,6	12,1	10,8
<i>Norrtälje</i>	5,8	6,1	6,2	6,1	6,0
<i>Nykvarn</i>	3,7	3,5	3,6	3,6	3,7
<i>Nynäshamn</i>	4,8	6,8	4,2	3,8	4,5
<i>Salem</i>	6,8	6,8	7,1	7,1	6,8
<i>Sigtuna</i>	4,3	4,5	5,0	6,8	6,8
<i>Sollentuna</i>	4,2	5,0	5,1	5,0	4,9
<i>Solna</i>	9,5	9,8	9,3	8,9	8,3
<i>Stockholm</i>	7,1	5,9	7,3	7,1	5,9
<i>Sundbyberg</i>	6,0	5,3	5,6	5,9	5,8
<i>Södertälje</i>	8,4	8,3	8,5	8,9	5,9
<i>Tyresö</i>	8,2	8,1	8,3	8,2	7,4
<i>Täby</i>	10,0	9,5	9,9	9,4	8,9
<i>Upplands-Bro</i>	8,3	6,4	6,0	5,7	4,5
<i>Upplands Väsby</i>	4,3	4,3	4,3	4,3	3,9
<i>Vallentuna</i>	9,0	9,4	9,4	9,2	9,0
<i>Vaxholm</i>	4,8	5,1	5,0	5,1	4,7
<i>Värmdö</i>	6,9	6,6	6,5	6,1	6,5
<i>Österåker</i>	4,4	4,4	4,4	4,1	3,6
<u>Genomsnitt</u>	7,1	6,6	7,3	7,1	6,3
<i>Besök totalt</i>	13 077 068	12 245 878	13 548 807	13 374 679	11 957 652
<i>Invånare totalt</i>	1 840 176	1 850 467	1 860 872	1 872 900	1 889 945



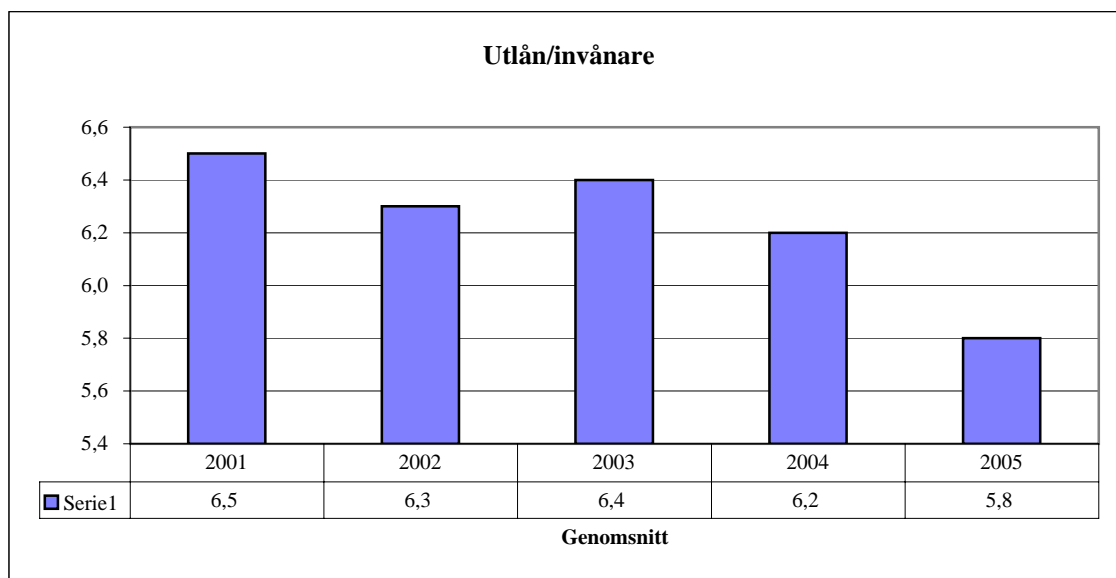
Virtuella besök på bibliotekets hemsida/1 000 invånare

Kommun	2001	2002	2003	2004	2005
<i>Botkyrka</i>	0,00	0,00	0,00	0,00	***
<i>Danderyd</i>	0,00	0,00	0,00	0,00	***
<i>Ekerö</i>	0,00	0,00	0,00	0,00	***
<i>Haninge</i>	0,00	0,00	0,00	0,00	***
<i>Huddinge</i>	0,32	0,82	0,73	0,70	0,82
<i>Järfälla</i>	0,06	0,10	0,12	0,62	0,76
<i>Lidingö</i>	0,00	0,81	0,88	1,97	2,68
<i>Nacka</i>	0,00	0,00	0,00	1,13	1,19
<i>Norrtälje</i>	0,00	0,00	0,00	0,00	0,00
<i>Nykvarn</i>	0,00	0,00	0,00	0,06	0,18
<i>Nynäshamn</i>	0,14	0,18	0,42	0,65	0,24
<i>Salem</i>	0,00	0,00	0,00	2,25	2,30
<i>Sigtuna</i>	0,00	0,00	0,00	0,00	0,30
<i>Sollentuna</i>	0,00	0,10	1,70	1,39	***
<i>Solna</i>	0,00	1,17	2,57	3,37	3,30
<i>Stockholm</i>	0,00	0,00	0,71	1,08	1,53
<i>Sundbyberg</i>	0,17	0,00	0,76	0,06	1,40
<i>Södertälje</i>	0,45	0,00	0,00	0,00	0,00
<i>Tyresö</i>	0,62	0,60	0,99	1,21	2,12
<i>Täby</i>	0,87	0,80	1,08	1,74	1,63
<i>Upplands-Bro</i>	0,00	0,00	0,00	0,00	***
<i>Upplands Väsby</i>	0,13	0,00	0,00	3,85	***
<i>Vallentuna</i>	0,10	0,19	0,45	1,02	0,86
<i>Vaxholm</i>	0,00	0,00	0,00	0,00	***
<i>Värmdö</i>	0,00	0,00	0,00	0,00	***
<i>Österåker</i>	0,00	0,00	0,00	0,00	***
Genomsnitt exkl ***	0,36	0,67	0,84	1,39	1,58
<i>Virtuella besök totalt exkl ***</i>	159 247	264 627	1 052 216	1 756 073	2 012 405
<i>Invånare totalt exkl ***</i>	447 113	396 875	1 253 283	1 260 093	1 271 142



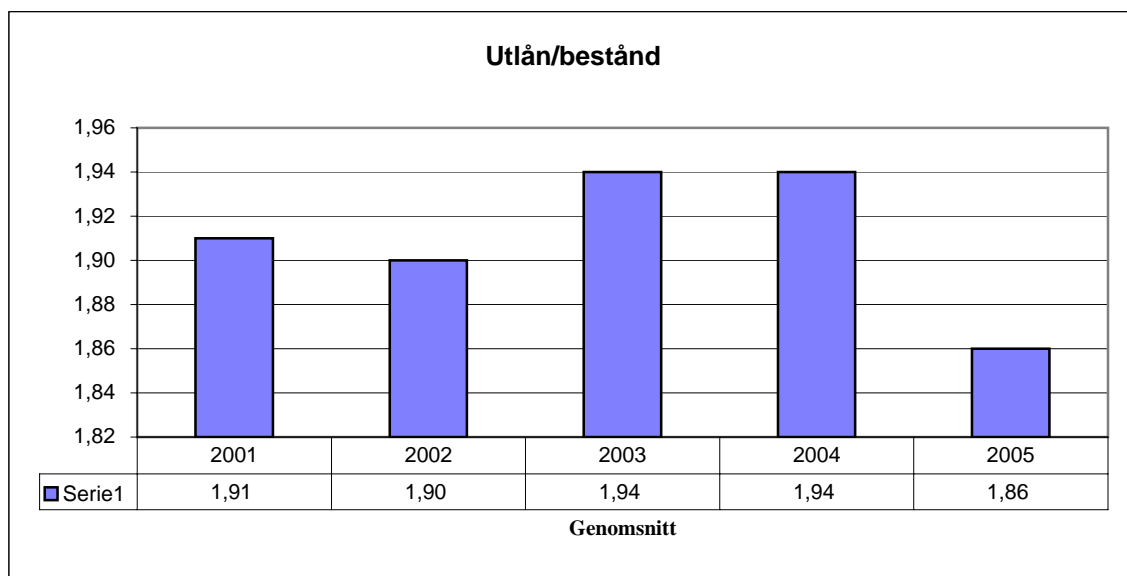
Utlån/invånare

Kommun	2001	2002	2003	2004	2005
<i>Botkyrka</i>	6,4	7,0	7,2	7,3	6,8
<i>Danderyd</i>	7,0	6,9	6,9	6,6	6,4
<i>Ekerö</i>	6,2	6,3	5,8	5,9	5,8
<i>Haninge</i>	5,4	4,9	5,8	5,9	5,9
<i>Huddinge</i>	5,1	5,0	4,8	4,6	4,5
<i>Järfälla</i>	5,9	5,7	5,4	4,2	4,5
<i>Lidingö</i>	8,3	7,9	7,7	7,4	7,0
<i>Nacka</i>	6,9	6,9	7,2	6,6	5,9
<i>Norrälje</i>	6,5	6,2	6,3	6,3	6,3
<i>Nykvarn</i>	4,1	4,1	4,1	4,6	4,5
<i>Nynäshamn</i>	7,6	8,4	6,6	5,6	5,5
<i>Salem</i>	6,6	6,8	7,1	7,5	7,5
<i>Sigtuna</i>	4,8	4,8	4,9	4,8	5,0
<i>Sollentuna</i>	5,3	5,3	5,6	5,5	5,1
<i>Solna</i>	7,3	7,0	7,1	6,6	6,2
<i>Stockholm</i>	6,5	6,3	6,4	6,2	5,7
<i>Sundbyberg</i>	5,5	5,1	5,6	5,9	6,1
<i>Södertälje</i>	7,5	7,5	7,2	6,3	5,4
<i>Tyresö</i>	6,8	6,7	6,5	6,6	6,2
<i>Täby</i>	9,2	8,9	8,7	8,7	8,4
<i>Upplands-Bro</i>	6,5	5,8	5,5	4,7	4,1
<i>Upplands Väsby</i>	6,1	5,7	5,5	5,8	5,5
<i>Vallentuna</i>	7,2	6,9	6,7	6,6	6,4
<i>Vaxholm</i>	6,6	6,4	6,3	6,5	6,2
<i>Värmdö</i>	7,1	7,1	7,0	6,8	6,3
<i>Österåker</i>	5,7	5,4	5,1	4,9	4,7
Genomsnitt	6,5	6,3	6,4	6,2	5,8
<i>Utlån totalt</i>	11 960 927	11 724 717	11 915 100	11 527 701	10 971 334
<i>Invånare totalt</i>	1 840 176	1 850 467	1 860 872	1 872 900	1 889 945



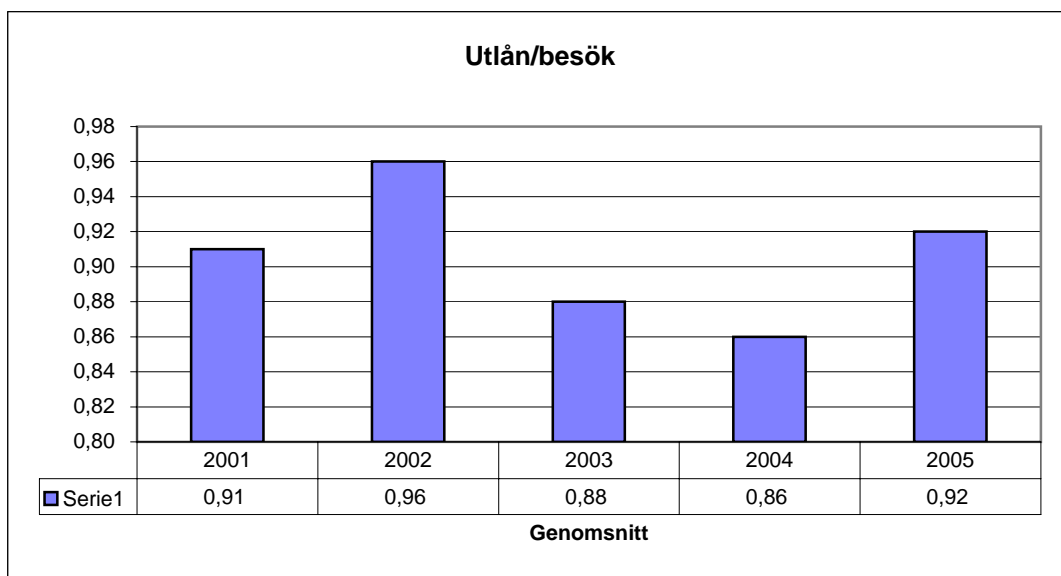
Utlån/bestånd

Kommun	2001	2002	2003	2004	2005
<i>Botkyrka</i>	1,65	1,76	1,82	1,87	1,84
<i>Danderyd</i>	1,23	1,25	1,35	1,27	1,31
<i>Ekerö</i>	1,73	1,72	1,70	1,77	1,81
<i>Haninge</i>	1,67	1,60	1,82	1,85	1,79
<i>Huddinge</i>	1,69	1,65	1,68	1,67	1,63
<i>Järfälla</i>	2,19	2,29	2,13	1,71	1,89
<i>Lidingö</i>	2,74	2,63	2,70	2,52	2,43
<i>Nacka</i>	2,31	2,25	2,50	2,34	2,27
<i>Norrtälje</i>	1,84	1,81	1,76	1,59	1,72
<i>Nykvarn</i>	1,59	1,62	1,41	1,53	1,45
<i>Nynäshamn</i>	1,27	1,48	1,23	1,35	1,32
<i>Salem</i>	1,99	2,01	2,05	2,08	2,04
<i>Sigtuna</i>	0,66	0,66	0,69	0,70	0,74
<i>Sollentuna</i>	1,79	1,95	2,16	2,32	2,26
<i>Solna</i>	1,80	1,78	1,85	1,74	1,71
<i>Stockholm</i>	2,04	2,04	2,08	2,07	2,03
<i>Sundbyberg</i>	1,31	1,21	1,40	1,46	2,11
<i>Södertälje</i>	2,42	2,49	2,36	3,08	1,38
<i>Tyresö</i>	1,86	1,82	1,86	2,05	2,01
<i>Täby</i>	2,53	2,35	2,33	2,45	2,32
<i>Upplands-Bro</i>	1,78	1,64	1,59	1,43	1,22
<i>Upplands Väsby</i>	2,21	2,05	2,08	2,34	2,16
<i>Vallentuna</i>	1,97	1,93	1,94	1,92	1,92
<i>Vaxholm</i>	1,60	1,54	1,49	1,54	1,52
<i>Värmdö</i>	2,66	2,51	2,53	2,55	2,48
<i>Österåker</i>	1,69	1,58	1,63	1,61	1,57
<u>Genomsnitt</u>	1,91	1,90	1,94	1,94	1,86
<i>Utlån totalt</i>	11 960 927	11 724 717	11 915 100	11 527 701	10 971 334
<i>Bestånd totalt</i>	6 273 918	6 183 256	6 144 069	5 937 151	5 894 015



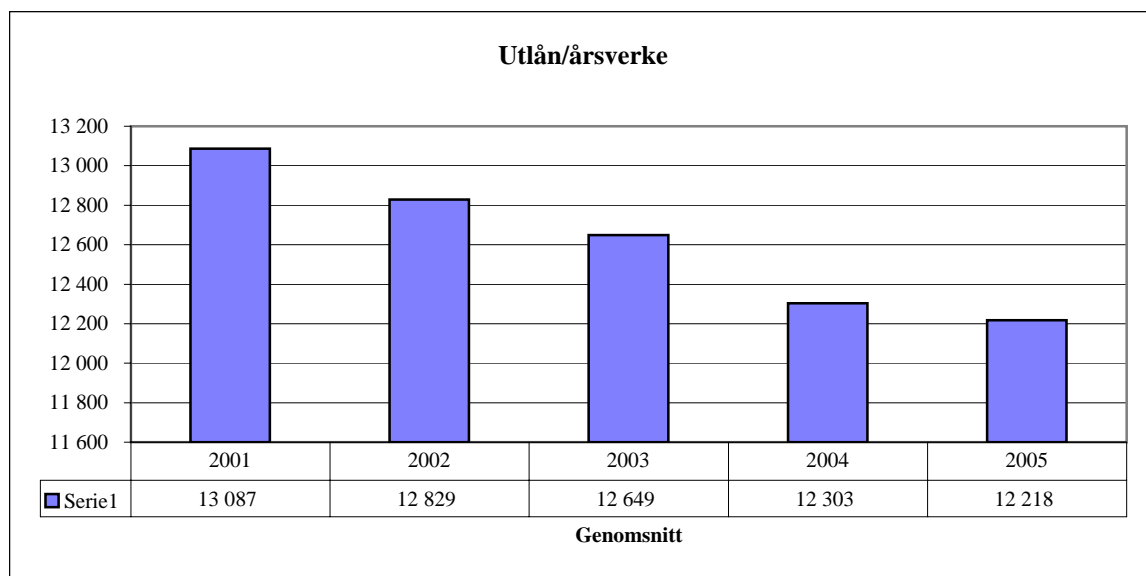
Utlån/besök

Kommun	2001	2002	2003	2004	2005
<i>Botkyrka</i>	0,94	0,93	0,96	0,93	0,93
<i>Danderyd</i>	0,78	0,78	0,75	0,72	0,74
<i>Ekerö</i>	1,07	1,08	0,98	1,06	1,03
<i>Haninge</i>	0,91	0,93	0,84	0,89	0,88
<i>Huddinge</i>	0,87	0,96	1,00	1,09	1,00
<i>Järfälla</i>	0,80	0,77	0,75	0,57	0,64
<i>Lidingö</i>	1,05	1,09	1,07	1,09	1,06
<i>Nacka</i>	0,63	0,57	0,57	0,54	0,55
<i>Norrälje</i>	1,12	1,03	1,03	1,04	1,06
<i>Nykvärn</i>	1,11	1,18	1,16	1,28	1,22
<i>Nynäshamn</i>	1,56	1,24	1,58	1,45	1,22
<i>Salem</i>	0,98	1,00	1,01	1,06	1,10
<i>Sigtuna</i>	1,13	1,06	0,98	0,71	0,74
<i>Sollentuna</i>	1,26	1,07	1,11	1,09	1,03
<i>Solna</i>	0,76	0,72	0,77	0,74	0,74
<i>Stockholm</i>	0,91	1,06	0,88	0,87	0,98
<i>Sundbyberg</i>	0,92	0,95	1,00	1,00	1,05
<i>Södertälje</i>	0,89	0,91	0,85	0,70	0,91
<i>Tyresö</i>	0,82	0,82	0,78	0,81	0,83
<i>Täby</i>	0,93	0,94	0,88	0,93	0,94
<i>Upplands-Bro</i>	0,79	0,91	0,92	0,83	0,90
<i>Upplands Väsby</i>	1,42	1,33	1,29	1,36	1,41
<i>Vallentuna</i>	0,81	0,73	0,71	0,71	0,71
<i>Vaxholm</i>	1,38	1,25	1,25	1,26	1,32
<i>Värmdö</i>	1,03	1,08	1,07	1,11	0,97
<i>Österåker</i>	1,30	1,22	1,16	1,21	1,32
<u>Genomsnitt</u>	0,91	0,96	0,88	0,86	0,92
<i>Utlån totalt</i>	11 960 927	11 724 717	11 915 100	11 527 701	10 971 334
<i>Besök totalt</i>	13 077 068	12 245 878	13 548 807	13 374 679	11 957 652



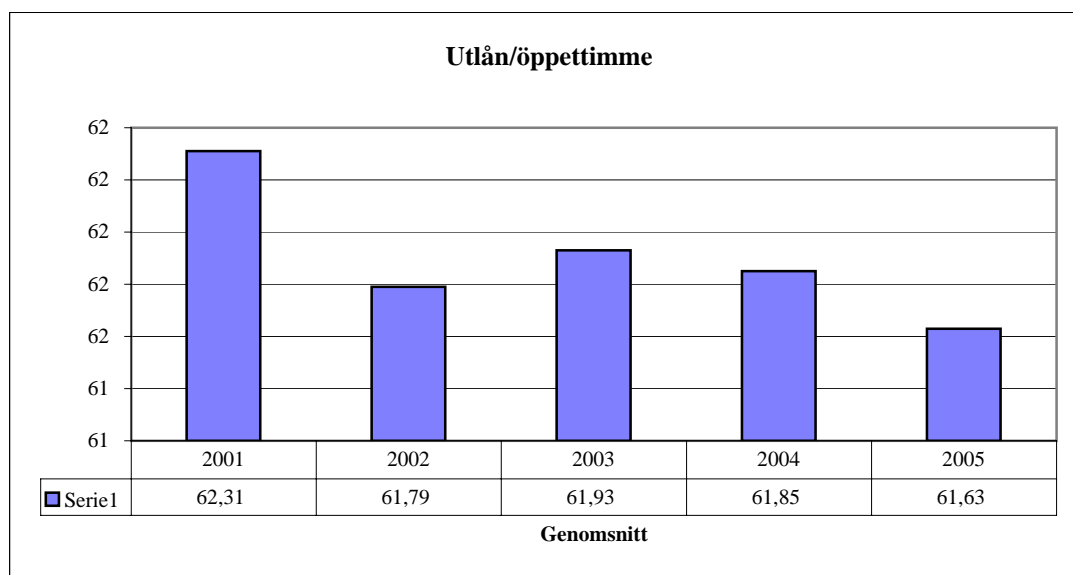
Utlån/årsverke

Kommun	2001	2002	2003	2004	2005
<i>Botkyrka</i>	11 207	12 303	12 230	12 281	11 877
<i>Danderyd</i>	14 603	15 697	14 530	15 492	14 690
<i>Ekerö</i>	13 362	11 017	11 230	10 504	10 654
<i>Haninge</i>	13 705	12 207	12 751	12 935	14 360
<i>Huddinge</i>	13 099	12 997	13 096	12 494	13 209
<i>Järfälla</i>	12 834	12 536	11 694	9 146	9 865
<i>Lidingö</i>	16 724	16 772	17 267	17 744	16 978
<i>Nacka</i>	12 457	13 013	13 387	11 163	11 075
<i>Norrtälje</i>	16 368	15 851	15 533	16 087	16 146
<i>Nykvarn</i>	11 820	12 004	12 180	10 670	10 491
<i>Nynäshamn</i>	11 670	14 946	14 802	14 367	12 463
<i>Salem</i>	16 983	17 468	18 606	21 250	21 461
<i>Sigtuna</i>	14 574	14 384	14 912	14 731	15 648
<i>Sollentuna</i>	13 353	11 888	12 343	11 562	11 272
<i>Solna</i>	13 529	13 411	13 714	13 617	13 605
<i>Stockholm</i>	12 172	11 764	11 469	11 314	11 048
<i>Sundbyberg</i>	11 214	12 416	9 774	10 598	9 133
<i>Södertälje</i>	12 308	11 804	12 307	11 071	10 734
<i>Tyresö</i>	14 360	14 190	13 483	13 972	13 182
<i>Täby</i>	19 101	19 076	19 496	19 496	20 426
<i>Upplands-Bro</i>	14 515	12 981	12 238	8 437	10 537
<i>Upplands Väsby</i>	13 228	12 248	12 554	13 010	12 426
<i>Vallentuna</i>	17 607	17 578	17 441	17 309	17 061
<i>Vaxholm</i>	18 870	16 226	16 015	16 869	16 470
<i>Värmdö</i>	13 348	13 387	13 214	13 146	14 350
<i>Österåker</i>	17 226	16 520	16 041	16 662	16 688
Genomsnitt	13 087	12 829	12 649	12 303	12 218
<i>Utlån totalt</i>	11 960 927	11 724 717	11 915 100	11 527 701	10 971 334
<i>Årsverken totalt</i>	913,94	913,91	942,00	937,00	898,00



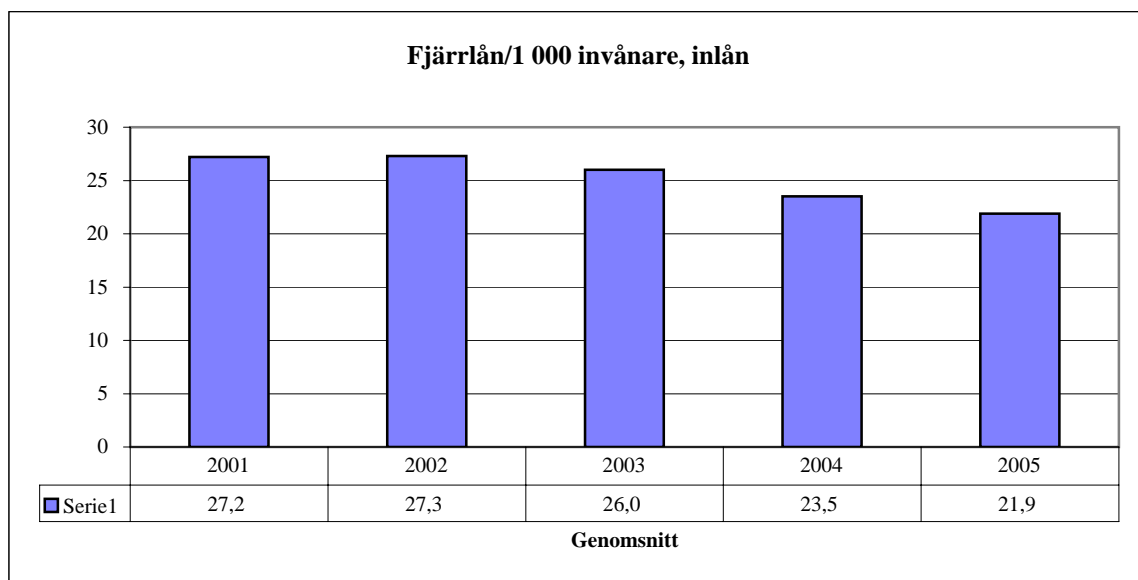
Utlån/öppetimme

Kommun	2001	2002	2003	2004	2005
<i>Botkyrka</i>	45,64	46,76	50,80	52,03	51,22
<i>Danderyd</i>	34,04	34,23	33,92	34,98	33,47
<i>Ekerö</i>	45,37	50,63	47,18	47,51	48,93
<i>Haninge</i>	52,80	57,01	59,98	71,04	80,78
<i>Huddinge</i>	48,61	54,66	54,34	64,79	54,76
<i>Järfälla</i>	56,88	61,10	52,40	42,52	48,35
<i>Lidingö</i>	84,33	111,23	115,59	123,47	118,08
<i>Nacka</i>	44,46	37,02	50,78	42,54	43,36
<i>Norrtälje</i>	45,27	34,13	31,35	38,51	50,84
<i>Nykvarn</i>	25,46	25,85	28,14	26,10	25,57
<i>Nynäshamn</i>	46,22	33,79	51,89	48,28	38,61
<i>Salem</i>	55,45	57,48	61,26	67,98	68,61
<i>Sigtuna</i>	51,36	49,38	51,11	49,89	51,25
<i>Sollentuna</i>	66,60	65,05	67,93	75,97	74,41
<i>Solna</i>	84,51	82,67	85,59	80,74	80,89
<i>Stockholm</i>	76,40	81,16	72,88	71,63	73,03
<i>Sundbyberg</i>	52,11	63,40	76,10	84,53	84,39
<i>Södertälje</i>	94,29	100,28	87,30	76,26	65,58
<i>Tyresö</i>	53,56	52,93	51,91	60,31	61,00
<i>Täby</i>	61,28	60,70	64,91	65,30	65,56
<i>Upplands-Bro</i>	43,97	33,74	31,27	28,86	27,59
<i>Upplands Väsby</i>	99,50	93,72	101,49	80,71	89,71
<i>Vallentuna</i>	56,26	52,46	52,11	50,95	50,78
<i>Vaxholm</i>	35,14	34,76	34,36	35,93	34,73
<i>Värmdö</i>	44,53	38,77	43,70	43,71	31,03
<i>Österåker</i>	71,04	68,13	76,51	76,38	72,48
Genomsnitt	62,31	61,79	61,93	61,85	61,63
<i>Utlån totalt</i>	11 960 927	11 724 717	11 915 100	11 527 701	10 971 334
<i>Öppetimmor totalt</i>	191 971	189 739	192 406	186 386	178 020



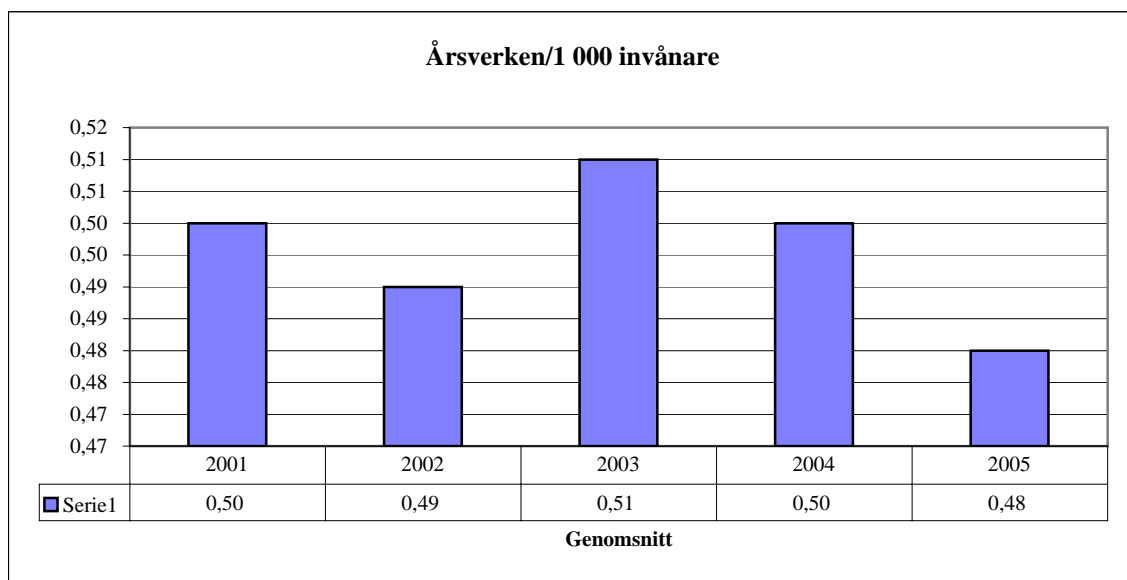
Fjärrlån/1 000 invånare, inlån

Kommun	2001	2002	2003	2004	2005
<i>Botkyrka</i>	65,8	58,2	70,8	81,9	56,6
<i>Danderyd</i>	18,1	15,0	17,9	14,4	18,2
<i>Ekerö</i>	26,6	25,3	28,2	28,8	25,3
<i>Haninge</i>	40,3	16,8	25,4	23,6	21,9
<i>Huddinge</i>	9,7	22,1	22,3	22,1	25,0
<i>Järfälla</i>	57,9	75,6	94,5	43,4	39,6
<i>Lidingö</i>	53,1	37,7	47,0	36,7	38,5
<i>Nacka</i>	19,1	38,0	39,8	31,6	28,0
<i>Norrstälje</i>	101,9	70,7	79,3	55,5	70,3
<i>Nykvärn</i>	279,1	235,0	68,9	85,5	69,5
<i>Nynäshamn</i>	98,5	104,4	76,0	88,9	88,6
<i>Salem</i>	104,3	102,2	61,1	60,2	70,5
<i>Sigtuna</i>	86,9	106,5	82,2	55,3	47,0
<i>Sollentuna</i>	3,6	3,9	11,7	2,3	3,9
<i>Solna</i>	1,5	2,8	2,6	2,2	2,0
<i>Stockholm</i>	1,9	2,1	1,7	3,3	2,6
<i>Sundbyberg</i>	38,4	32,3	24,7	33,2	26,7
<i>Södertälje</i>	41,2	31,5	37,3	35,1	29,6
<i>Tyresö</i>	25,8	51,9	34,2	38,0	43,1
<i>Täby</i>	12,9	17,1	11,0	9,3	11,9
<i>Upplands-Bro</i>	44,2	41,1	40,7	21,2	43,7
<i>Upplands Väsby</i>	43,2	37,2	32,9	24,8	24,6
<i>Vallentuna</i>	101,9	94,0	105,5	101,3	84,8
<i>Vaxholm</i>	376,0	323,2	149,0	150,0	143,5
<i>Värmdö</i>	36,8	47,4	35,1	49,8	45,5
<i>Österåker</i>	16,6	37,0	36,0	38,7	29,8
Genomsnitt	27,2	27,3	26,0	23,5	21,9
<i>Fjärrlån totalt</i>	50 044	50 457	48 463	43 921	41 417
<i>Invånare totalt</i>	1 840 176	1 850 467	1 860 872	1 872 900	1 889 945



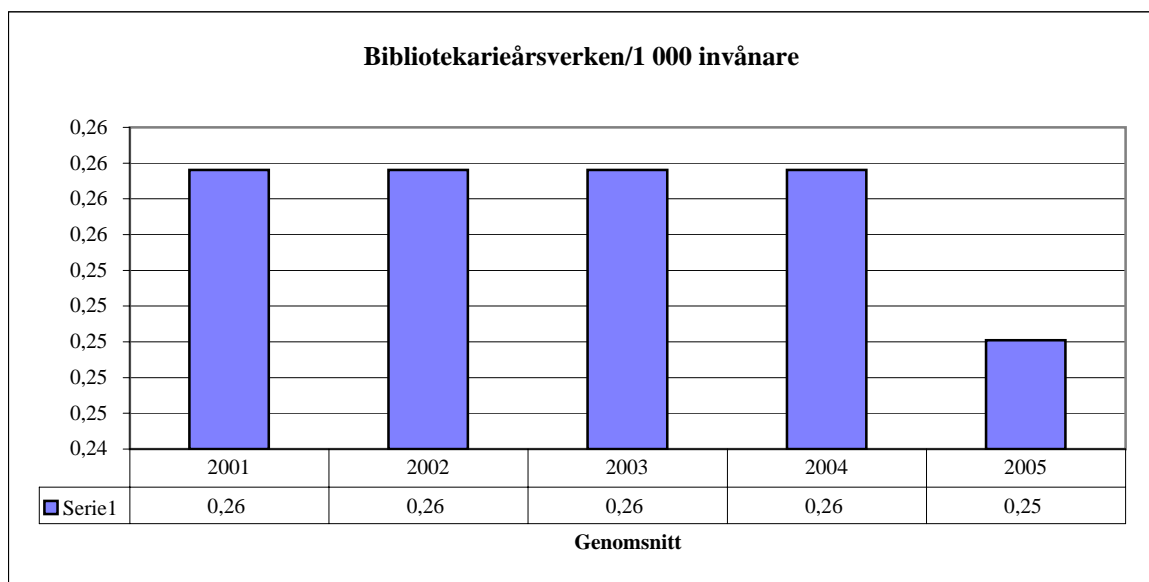
Årsverken/1 000 invånare

Kommun	2001	2002	2003	2004	2005
<i>Botkyrka</i>	0,57	0,57	0,59	0,59	0,57
<i>Danderyd</i>	0,48	0,44	0,47	0,43	0,43
<i>Ekerö</i>	0,47	0,57	0,51	0,56	0,55
<i>Haninge</i>	0,40	0,40	0,46	0,46	0,41
<i>Huddinge</i>	0,39	0,38	0,37	0,37	0,34
<i>Järfälla</i>	0,46	0,46	0,46	0,46	0,46
<i>Lidingö</i>	0,49	0,47	0,45	0,41	0,41
<i>Nacka</i>	0,56	0,53	0,54	0,59	0,54
<i>Norrtälje</i>	0,40	0,39	0,41	0,39	0,39
<i>Nykvarn</i>	0,35	0,34	0,34	0,43	0,43
<i>Nynäshamn</i>	0,65	0,56	0,45	0,39	0,44
<i>Salem</i>	0,39	0,39	0,38	0,35	0,35
<i>Sigtuna</i>	0,33	0,33	0,33	0,33	0,32
<i>Sollentuna</i>	0,39	0,45	0,46	0,48	0,45
<i>Solna</i>	0,54	0,52	0,52	0,48	0,46
<i>Stockholm</i>	0,53	0,53	0,56	0,55	0,52
<i>Sundbyberg</i>	0,49	0,41	0,58	0,56	0,66
<i>Södertälje</i>	0,61	0,64	0,58	0,56	0,50
<i>Tyresö</i>	0,47	0,47	0,48	0,47	0,47
<i>Täby</i>	0,48	0,47	0,45	0,45	0,41
<i>Upplands-Bro</i>	0,45	0,45	0,45	0,56	0,39
<i>Upplands Väsby</i>	0,46	0,47	0,44	0,45	0,45
<i>Vallentuna</i>	0,41	0,39	0,39	0,38	0,37
<i>Vaxholm</i>	0,35	0,39	0,39	0,38	0,38
<i>Värmdö</i>	0,53	0,53	0,53	0,51	0,44
<i>Österåker</i>	0,33	0,33	0,32	0,29	0,28
Genomsnitt	0,50	0,49	0,51	0,50	0,48
Årsverken totalt	913,94	913,91	942,00	937,00	898,00
Invånare totalt	1 840 176	1 850 467	1 860 872	1 872 900	1 889 945



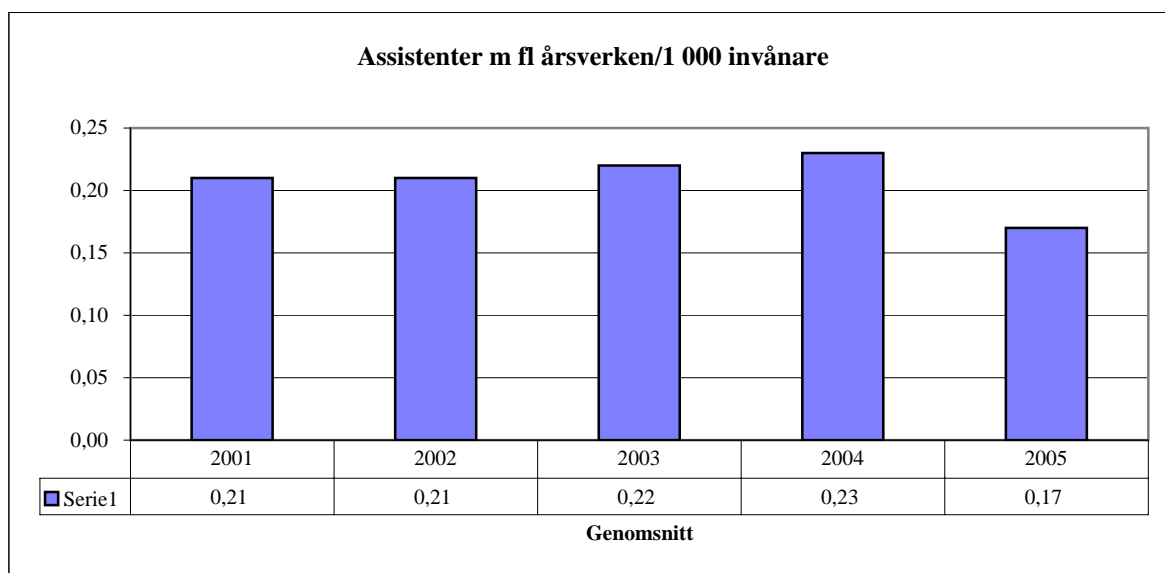
Bibliotekarieårsverken/1 000 invånare

Kommun	2001	2002	2003	2004	2005
<i>Botkyrka</i>	0,26	0,24	0,27	0,29	0,28
<i>Danderyd</i>	0,23	0,23	0,25	0,26	0,24
<i>Ekerö</i>	0,28	0,39	0,39	0,38	0,37
<i>Haninge</i>	0,23	0,22	0,27	0,27	0,25
<i>Huddinge</i>	0,28	0,27	0,28	0,29	0,26
<i>Järfälla</i>	0,22	0,21	0,22	0,22	0,22
<i>Lidingö</i>	0,26	0,24	0,23	0,20	0,20
<i>Nacka</i>	0,32	0,28	0,29	0,36	0,34
<i>Norrtälje</i>	0,23	0,23	0,26	0,26	0,26
<i>Nykvarn</i>	0,25	0,24	0,24	0,24	0,24
<i>Nynäshamn</i>	0,30	0,27	0,21	0,14	0,17
<i>Salem</i>	0,20	0,20	0,21	0,28	0,28
<i>Sigtuna</i>	0,21	0,21	0,20	0,20	0,20
<i>Sollentuna</i>	0,20	0,22	0,23	0,23	0,22
<i>Solna</i>	0,28	0,27	0,27	0,24	0,24
<i>Stockholm</i>	0,28	0,28	0,27	0,26	0,25
<i>Sundbyberg</i>	0,22	0,18	0,29	0,29	0,32
<i>Södertälje</i>	0,28	0,30	0,27	0,26	0,22
<i>Tyresö</i>	0,21	0,21	0,24	0,24	0,24
<i>Täby</i>	0,26	0,26	0,27	0,26	0,24
<i>Upplands-Bro</i>	0,33	0,33	0,34	0,33	0,35
<i>Upplands Väsby</i>	0,26	0,26	0,26	0,23	0,23
<i>Vallentuna</i>	0,19	0,19	0,19	0,19	0,18
<i>Vaxholm</i>	0,16	0,16	0,15	0,15	0,15
<i>Värmdö</i>	0,24	0,21	0,20	0,19	0,24
<i>Österåker</i>	0,16	0,15	0,15	0,14	0,14
Genomsnitt	0,26	0,26	0,26	0,26	0,25
<i>Bibliotekarieårsverken totalt</i>	479,31	476,83	481,25	479,43	472,24
<i>Invånare totalt</i>	1 840 176	1 850 467	1 860 872	1 872 900	1 889 945



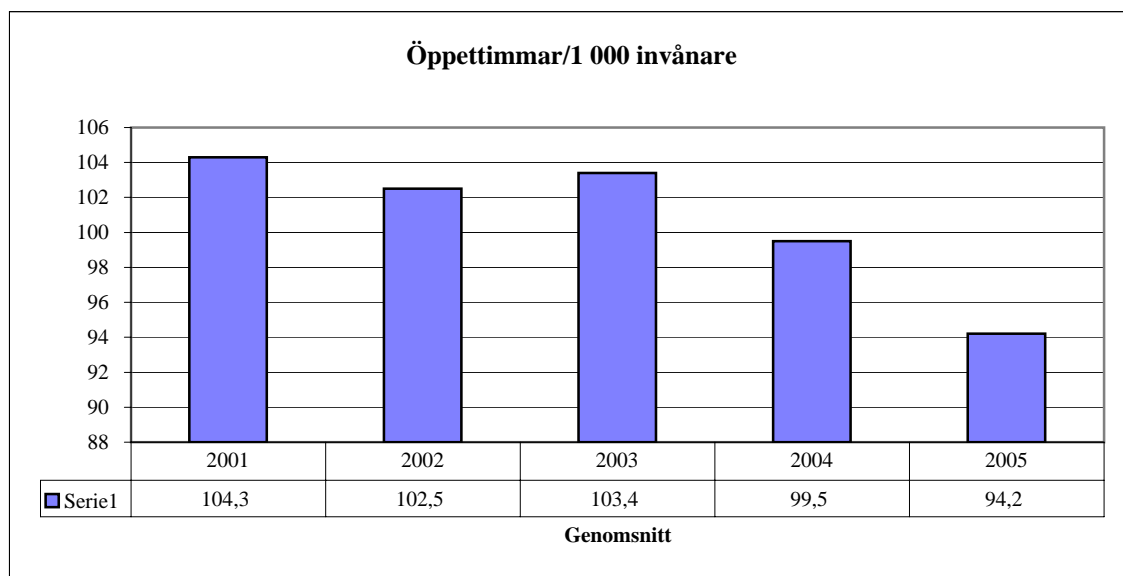
Årsverken assistenter, kanslister m fl/1 000 invånare

Kommun	2001	2002	2003	2004	2005
<i>Botkyrka</i>	0,30	0,30	0,29	0,29	0,28
<i>Danderyd</i>	0,21	0,20	0,19	0,17	0,17
<i>Ekerö</i>	0,17	0,16	0,13	0,16	0,16
<i>Haninge</i>	0,14	0,16	0,18	0,18	0,16
<i>Huddinge</i>	0,11	0,09	0,09	0,08	0,08
<i>Järfälla</i>	0,22	0,22	0,21	0,21	0,21
<i>Lidingö</i>	0,21	0,21	0,19	0,19	0,19
<i>Nacka</i>	0,24	0,22	0,24	0,23	0,20
<i>Norrtälje</i>	0,17	0,16	0,15	0,13	0,14
<i>Nykvarn</i>	0,10	0,10	0,10	0,19	0,19
<i>Nynäshamn</i>	0,23	0,26	0,23	0,23	0,23
<i>Salem</i>	0,19	0,19	0,17	0,07	0,07
<i>Sigtuna</i>	0,13	0,12	0,12	0,12	0,12
<i>Sollentuna</i>	0,15	0,18	0,17	0,19	0,16
<i>Solna</i>	0,21	0,22	0,21	0,19	0,17
<i>Stockholm</i>	0,22	0,21	0,26	0,29	0,16
<i>Sundbyberg</i>	0,27	0,23	0,26	0,24	0,31
<i>Södertälje</i>	0,29	0,29	0,27	0,27	0,27
<i>Tyresö</i>	0,22	0,22	0,19	0,18	0,21
<i>Täby</i>	0,22	0,21	0,18	0,18	0,15
<i>Upplands-Bro</i>	0,12	0,12	0,11	0,14	0,08
<i>Upplands Väsby</i>	0,19	0,17	0,17	0,19	0,19
<i>Vallentuna</i>	0,20	0,17	0,17	0,16	0,16
<i>Vaxholm</i>	0,19	0,24	0,24	0,23	0,23
<i>Värmdö</i>	0,28	0,30	0,29	0,25	0,22
<i>Österåker</i>	0,15	0,15	0,15	0,14	0,13
Genomsnitt	0,21	0,21	0,22	0,23	0,17
Årsverken assistenter m fl totalt	381,91	380,54	409,00	433,00	330,00
Invånare totalt	1 840 176	1 850 467	1 860 872	1 872 900	1 889 945



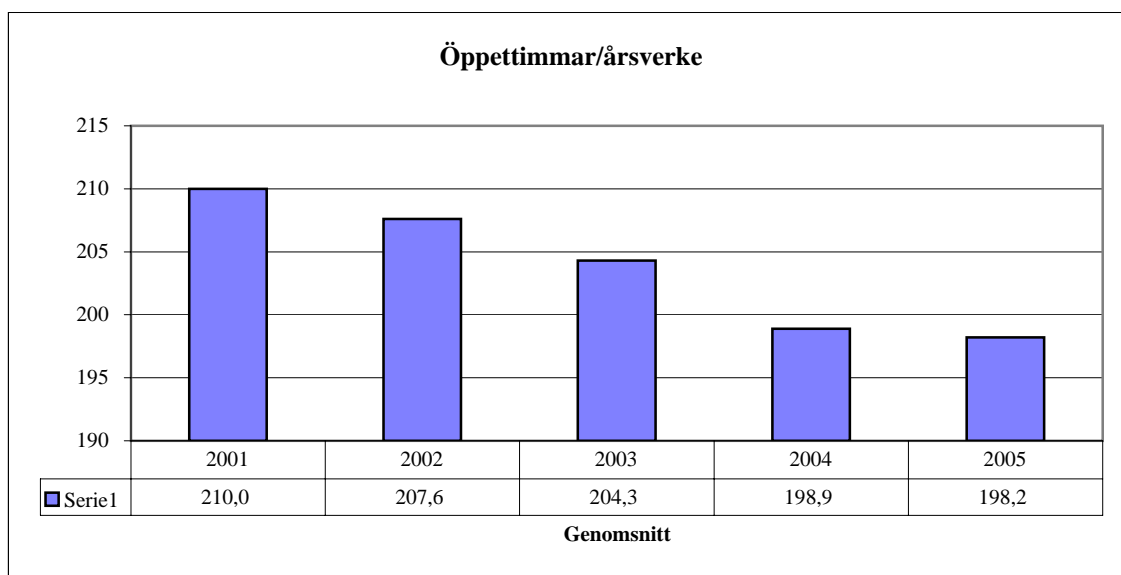
Öppettimmar/1 000 invånare

Kommun	2001	2002	2003	2004	2005
<i>Botkyrka</i>	140,0	149,0	142,5	139,6	132,6
<i>Danderyd</i>	204,7	200,3	202,9	189,1	189,9
<i>Ekerö</i>	137,3	123,9	122,5	123,2	119,2
<i>Haninge</i>	102,7	86,4	97,1	83,2	73,0
<i>Huddinge</i>	105,2	90,6	88,4	71,2	82,5
<i>Järfälla</i>	103,8	94,0	102,4	98,9	93,5
<i>Lidingö</i>	97,9	71,3	67,0	59,6	59,3
<i>Nacka</i>	156,2	186,0	141,1	155,0	136,9
<i>Norrtälje</i>	143,2	182,6	201,3	164,8	124,8
<i>Nykvärn</i>	160,8	158,5	146,6	176,8	176,8
<i>Nynäshamn</i>	163,9	248,9	127,6	115,3	141,4
<i>Salem</i>	119,5	118,3	116,7	110,6	109,1
<i>Sigtuna</i>	94,4	96,3	95,7	96,1	98,3
<i>Sollentuna</i>	78,9	82,0	83,2	72,4	68,2
<i>Solna</i>	85,9	85,1	83,4	81,3	76,6
<i>Stockholm</i>	85,0	77,0	88,3	86,7	78,6
<i>Sundbyberg</i>	105,2	79,7	74,0	70,1	71,9
<i>Södertälje</i>	79,4	75,2	82,3	82,0	81,8
<i>Tyresö</i>	126,7	125,9	124,7	109,8	101,1
<i>Täby</i>	150,3	146,2	134,8	133,4	128,5
<i>Upplands-Bro</i>	148,9	172,7	174,9	164,3	147,6
<i>Upplands Väsby</i>	61,1	61,1	54,6	72,0	61,7
<i>Vallentuna</i>	128,8	131,7	129,5	128,9	125,1
<i>Vaxholm</i>	186,8	184,2	182,1	180,1	178,0
<i>Värmdö</i>	159,6	183,9	159,2	154,7	202,5
<i>Österåker</i>	80,1	78,9	67,2	64,2	65,4
Genomsnitt	104,3	102,5	103,4	99,5	94,2
<i>Öppettimmar totalt</i>	191 971	189 739	192 406	186 386	178 020
<i>Invånare totalt</i>	1 840 176	1 850 467	1 860 872	1 872 900	1 889 945



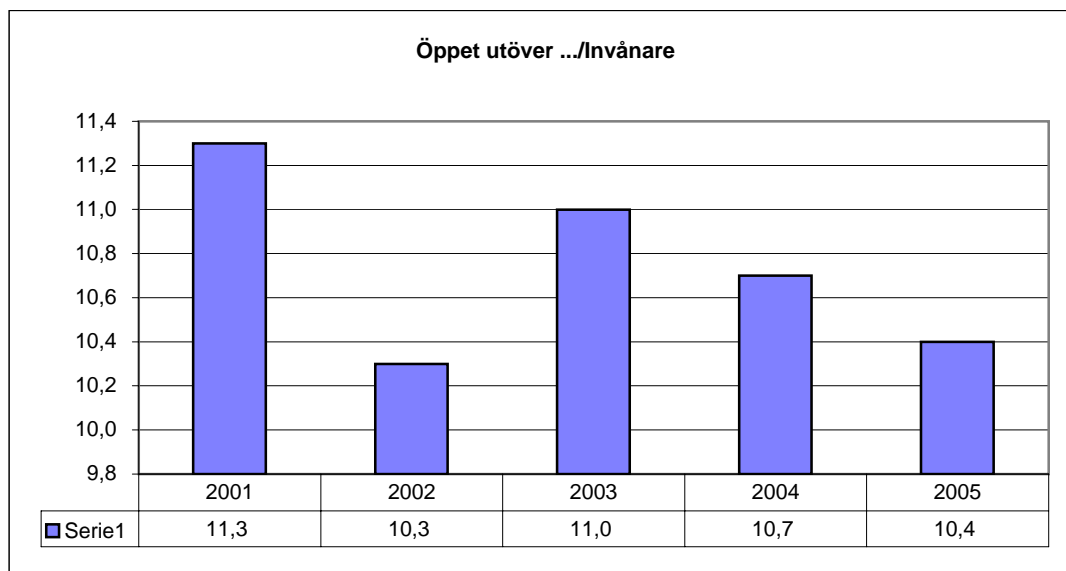
Öppettimmar/årsverke

Kommun	2001	2002	2003	2004	2005
<i>Botkyrka</i>	245,5	263,1	240,8	236,0	231,9
<i>Danderyd</i>	429,0	458,5	428,4	442,9	438,8
<i>Ekerö</i>	294,5	217,6	238,0	221,1	217,7
<i>Haninge</i>	259,6	214,1	212,6	182,1	177,8
<i>Huddinge</i>	269,5	237,8	241,0	192,8	241,2
<i>Järfälla</i>	225,6	205,2	223,2	215,1	204,0
<i>Lidingö</i>	198,3	150,8	149,4	143,7	143,8
<i>Nacka</i>	280,2	351,5	263,6	262,4	255,4
<i>Norrtälje</i>	361,5	464,4	495,5	417,7	317,6
<i>Nykvarn</i>	464,3	464,3	432,9	408,9	410,3
<i>Nynäshamn</i>	252,5	442,3	285,3	297,6	322,8
<i>Salem</i>	306,3	303,9	303,7	312,6	312,8
<i>Sigtuna</i>	283,8	291,3	291,8	295,3	305,3
<i>Sollentuna</i>	200,5	182,7	181,7	152,2	151,5
<i>Solna</i>	160,1	162,2	160,2	168,7	168,2
<i>Stockholm</i>	159,3	144,9	157,4	158,0	151,3
<i>Sundbyberg</i>	215,2	195,9	128,4	125,4	108,2
<i>Södertälje</i>	130,5	117,7	141,0	145,2	163,7
<i>Tyresö</i>	268,1	268,1	259,7	231,7	216,1
<i>Täby</i>	311,7	314,3	300,3	298,6	311,6
<i>Upplands-Bro</i>	330,1	384,7	391,4	292,3	381,9
<i>Upplands Väsby</i>	132,9	130,7	123,7	161,2	138,5
<i>Vallentuna</i>	313,0	335,1	334,7	339,7	336,0
<i>Vaxholm</i>	537,0	466,8	466,1	469,5	474,2
<i>Värmdö</i>	299,8	345,3	302,3	300,7	462,4
<i>Österåker</i>	242,5	242,5	209,7	218,2	230,3
Genomsnitt	210,0	207,6	204,3	198,9	198,2
<i>Öppettimmar totalt</i>	191 971	189 739	192 406	186 386	178 020
<i>Årsverken totalt</i>	913,94	913,91	942,00	937,00	898,00



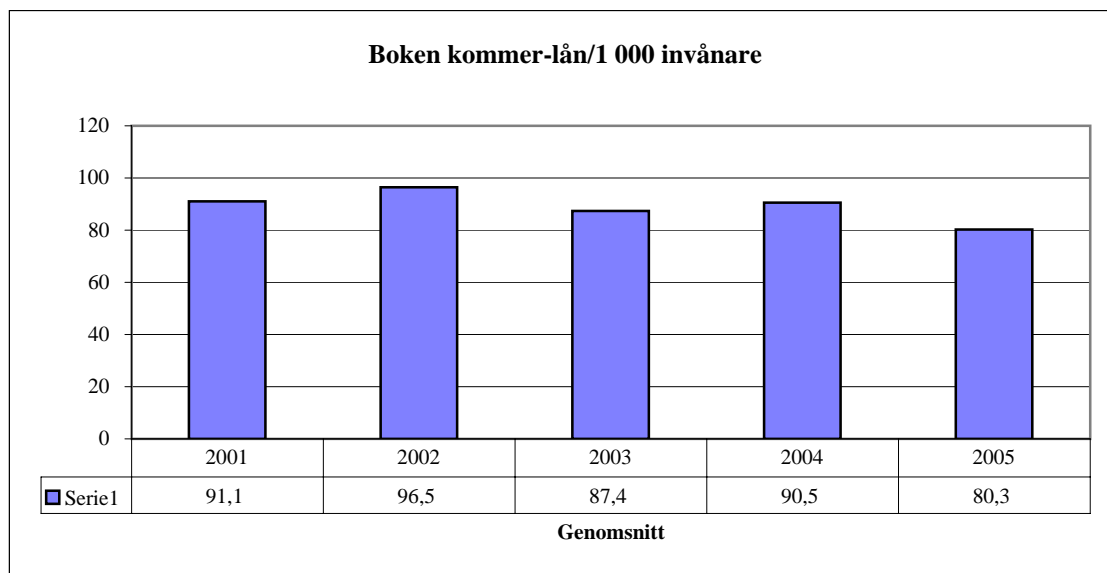
Fasta öppettimmar utöver normal öppethållande/1 000 invånare

Kommun	2001	2002	2003	2004	2005
<i>Botkyrka</i>	9,4	4,6	13,3	10,1	6,9
<i>Danderyd</i>	24,8	6,7	6,7	42,5	16,5
<i>Ekerö</i>	0,0	0,0	0,0	0,0	***
<i>Haninge</i>	5,0	4,0	5,0	5,2	5,0
<i>Huddinge</i>	6,4	7,3	12,7	14,3	22,0
<i>Järfälla</i>	0,0	5,5	2,2	5,1	14,2
<i>Lidingö</i>	0,1	21,2	22,4	18,0	17,8
<i>Nacka</i>	0,0	0,0	0,0	9,3	6,4
<i>Norrtälje</i>	0,0	0,0	0,0	0,0	***
<i>Nykvarn</i>	0,0	0,0	0,0	6,6	6,6
<i>Nynäshamn</i>	11,5	98,4	85,0	0,0	2,0
<i>Salem</i>	0,0	8,9	7,4	9,0	5,2
<i>Sigtuna</i>	0,0	0,0	0,1	19,9	19,7
<i>Sollentuna</i>	11,5	14,3	19,8	18,1	8,3
<i>Solna</i>	0,0	0,0	0,0	2,7	2,6
<i>Stockholm</i>	0,0	6,6	7,5	7,5	6,2
<i>Sundbyberg</i>	7,8	7,4	3,4	0,0	11,5
<i>Södertälje</i>	22,6	22,1	11,3	11,2	11,2
<i>Tyresö</i>	6,6	6,5	6,5	6,4	6,3
<i>Täby</i>	0,1	0,1	19,5	16,5	71,4
<i>Upplands-Bro</i>	0,0	0,0	0,0	0,0	***
<i>Upplands Väsby</i>	0,0	0,0	0,0	0,0	4,4
<i>Vallentuna</i>	11,4	11,4	11,1	10,9	10,7
<i>Vaxholm</i>	***	***	***	***	***
<i>Värmdö</i>	53,5	63,4	47,1	52,6	4,3
<i>Österåker</i>	4,8	4,2	4,1	4,5	6,7
Genomsnitt exkl ***	11,3	10,3	11,0	10,7	10,4
Öppet utöver ... totalt exkl ***	7 779	15 806	17 249	17 764	18 542
Invånare totalt exkl ***	689 014	1 527 408	1 571 433	1 667 685	1 779 889



Boken kommer-lån/1 000 invånare

Kommun	2001	2002	2003	2004	2005
<i>Botkyrka</i>	40,6	49,0	67,8	88,9	49,8
<i>Danderyd</i>	100,2	124,4	133,8	160,3	135,5
<i>Ekerö</i>	111,2	109,4	113,0	101,2	109,2
<i>Haninge</i>	235,0	207,4	156,1	136,2	125,4
<i>Huddinge</i>	91,8	87,5	77,8	81,5	63,4
<i>Järfälla</i>	179,6	248,8	174,4	162,5	146,3
<i>Lidingö</i>	129,8	195,6	66,8	59,5	57,9
<i>Nacka</i>	58,9	70,8	68,3	46,7	32,8
<i>Norrtälje</i>	***	***	***	***	0,8
<i>Nykvarn</i>	76,3	0,0	37,9	121,5	107,7
<i>Nynäshamn</i>	113,8	217,8	202,9	117,0	104,3
<i>Salem</i>	44,4	53,3	9,5	46,5	54,6
<i>Sigtuna</i>	247,2	242,0	224,4	148,5	113,9
<i>Sollentuna</i>	130,0	116,4	106,9	106,0	115,8
<i>Solna</i>	194,4	156,3	139,0	125,8	118,3
<i>Stockholm</i>	64,2	68,3	67,5	62,8	61,8
<i>Sundbyberg</i>	259,7	176,7	152,9	136,0	127,1
<i>Södertälje</i>	132,9	159,6	164,4	154,9	175,6
<i>Tyresö</i>	17,4	16,3	48,6	66,2	170,8
<i>Täby</i>	34,9	0,0	0,0	0,0	0,0
<i>Upplands-Bro</i>	34,7	20,9	5,2	2,6	0,0
<i>Upplands Väsby</i>	8,1	7,9	29,8	67,0	74,2
<i>Vallentuna</i>	11,8	161,3	134,7	97,1	72,8
<i>Vaxholm</i>	8,0	5,4	9,0	17,2	4,2
<i>Värmdö</i>	263,0	280,1	221,4	205,8	172,7
<i>Österåker</i>	57,1	51,3	70,2	508,2	157,8
Genomsnitt exkl ***	91,1	96,5	87,4	90,5	80,3
<i>Boken kommer lån totalt exkl ***</i>	167 667	178 488	162 689	169 463	151 699
<i>Invånare totalt exkl ***</i>	1 840 176	1 850 467	1 860 872	1 872 900	1 889 945

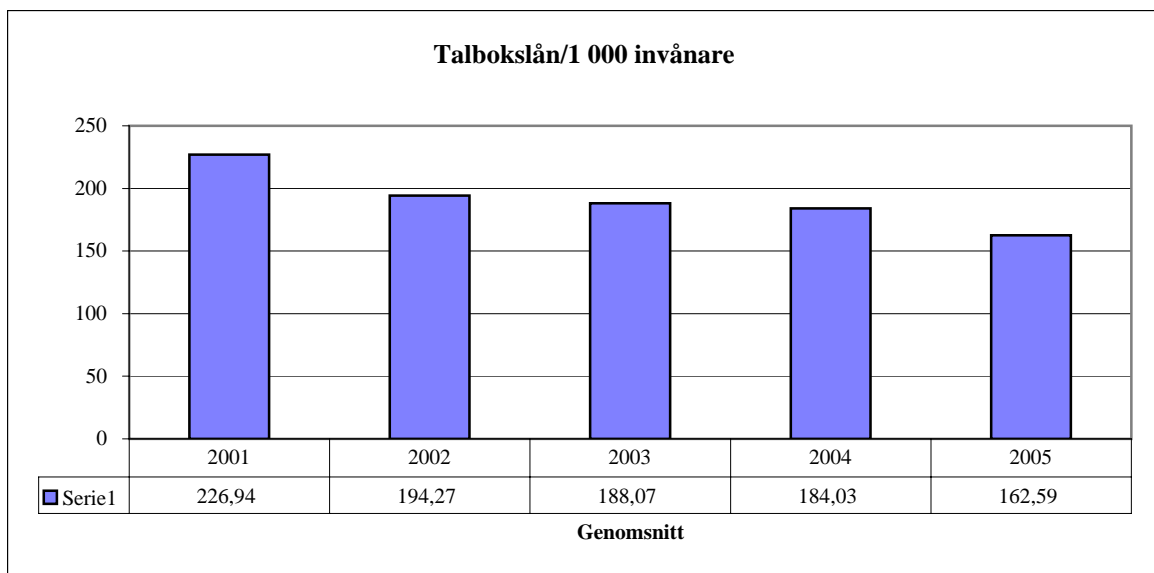


Boken kommer-låntagare/1 000 invånare

Kommun	2001	2002	2003	2004	2005
<i>Botkyrka</i>	1,2	0,7	0,8	1,0	0,7
<i>Danderyd</i>	1,7	1,8	1,5	1,6	2,1
<i>Ekerö</i>	4,1	2,2	2,2	1,7	1,5
<i>Haninge</i>	2,1	2,0	1,4	1,5	1,3
<i>Huddinge</i>	0,7	0,8	0,6	0,5	0,6
<i>Järfälla</i>	2,4	2,7	1,9	2,2	2,3
<i>Lidingö</i>	1,3	1,1	1,2	1,2	3,8
<i>Nacka</i>	1,0	1,1	0,3	0,6	0,7
<i>Norrtälje</i>	***	***	***	***	0,8
<i>Nykvarn</i>	0,7	0,7	0,8	0,7	0,6
<i>Nynäshamn</i>	2,4	2,2	2,4	0,6	0,6
<i>Salem</i>	1,0	0,9	0,6	0,5	0,4
<i>Sigtuna</i>	2,6	2,6	1,2	1,3	1,2
<i>Sollentuna</i>	1,7	1,7	1,9	1,6	2,3
<i>Solna</i>	1,7	1,5	1,5	1,2	1,2
<i>Stockholm</i>	0,7	0,7	0,6	0,6	0,8
<i>Sundbyberg</i>	1,8	2,0	2,0	1,6	2,9
<i>Södertälje</i>	1,0	0,6	0,6	0,6	0,7
<i>Tyresö</i>	0,3	0,4	0,4	0,5	0,7
<i>Täby</i>	0,4	0,0	***	***	***
<i>Upplands-Bro</i>	0,1	0,4	0,2	0,2	***
<i>Upplands Väsby</i>	0,3	0,2	0,6	0,8	0,7
<i>Vallentuna</i>	3,5	3,3	3,1	2,6	1,8
<i>Vaxholm</i>	0,6	0,4	0,3	0,6	0,4
<i>Värmdö</i>	2,8	2,6	2,5	2,2	1,3
<i>Österåker</i>	1,0	1,0	1,0	5,8	5,0
<u>Genomsnitt exkl ***</u>	1,1	1,0	0,9	0,9	1,1
<i>BK-låntagare totalt exkl ***</i>	2 040	1 907	1 613	1 777	2 052
<i>Invånare totalt exkl ***</i>	1 840 176	1 850 467	1 860 872	1 872 900	1 889 945

Talbokslån/1 000 invånare

Kommun	2001	2002	2003	2004	2005
<i>Botkyrka</i>	92,05	97,48	117,79	110,99	98,47
<i>Danderyd</i>	207,50	214,32	173,91	180,13	192,22
<i>Ekerö</i>	92,97	121,16	91,20	109,82	147,19
<i>Haninge</i>	72,11	141,55	200,40	226,15	177,86
<i>Huddinge</i>	167,26	144,82	135,41	115,28	100,70
<i>Järfälla</i>	172,75	107,51	181,06	125,07	141,86
<i>Lidingö</i>	334,05	351,55	306,43	278,84	260,15
<i>Nacka</i>	148,71	135,45	145,22	128,15	94,76
<i>Norrtälje</i>	261,12	224,98	230,48	208,68	177,16
<i>Nykvärn</i>	101,93	134,45	198,33	113,83	98,87
<i>Nynäshamn</i>	96,98	185,05	125,47	62,99	92,18
<i>Salem</i>	143,22	96,58	90,49	107,10	130,46
<i>Sigtuna</i>	164,87	226,13	209,89	129,18	94,99
<i>Sollentuna</i>	41,85	64,22	112,78	99,51	102,70
<i>Solna</i>	298,11	277,85	253,58	253,02	194,21
<i>Stockholm</i>	302,26	226,19	210,98	217,15	181,75
<i>Sundbyberg</i>	279,51	220,76	217,47	201,50	167,77
<i>Södertälje</i>	263,57	249,85	***	204,88	261,63
<i>Tyresö</i>	146,74	124,90	130,86	177,84	135,97
<i>Täby</i>	225,65	214,13	218,37	221,23	202,96
<i>Upplands-Bro</i>	50,08	99,33	80,93	73,17	59,50
<i>Upplands Väsby</i>	104,37	131,40	123,51	132,95	134,83
<i>Vallentuna</i>	221,20	167,73	156,85	105,99	108,33
<i>Vaxholm</i>	190,26	173,61	202,06	159,43	163,79
<i>Värmdö</i>	166,60	150,35	140,61	130,21	114,53
<i>Österåker</i>	209,58	209,19	186,14	173,22	151,73
Genomsnitt exkl ***	226,94	194,27	188,07	184,03	162,59
<i>Talbokslån totalt exkl ***</i>	417 612	359 496	334 923	344 672	307 294
<i>Invånare totalt exkl ***</i>	1 840 176	1 850 467	1 780 823	1 872 900	1 889 945

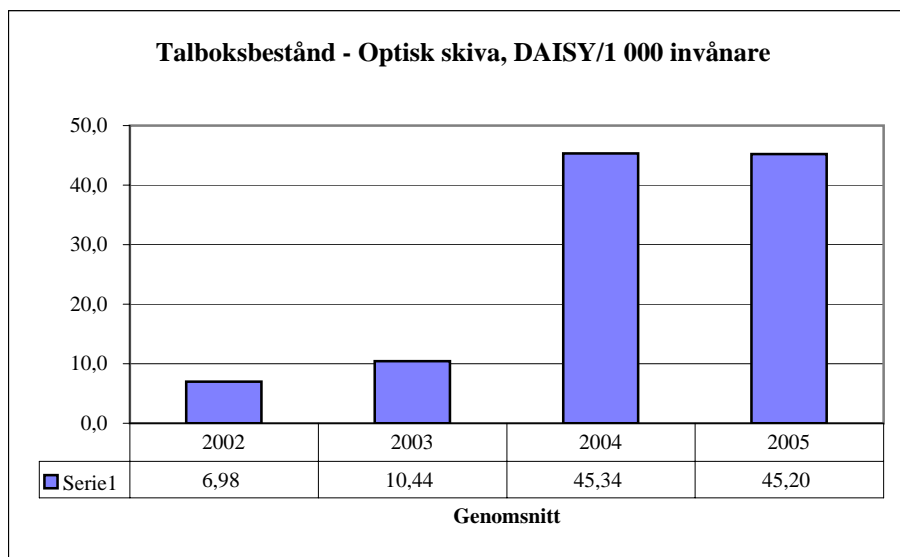


Talboksbestånd - Ljudkassetter / 1 000 invånare

Kommun	2002	2003	2004	2005
<i>Botkyrka</i>	80,69	79,75	75,67	74,45
<i>Danderyd</i>	86,24	67,23	49,07	51,84
<i>Ekerö</i>	48,40	44,06	41,45	30,61
<i>Haninge</i>	51,16	53,70	55,13	54,44
<i>Huddinge</i>	51,04	48,13	47,34	43,46
<i>Järfälla</i>	***	67,59	54,51	49,09
<i>Lidingö</i>	130,87	128,13	121,57	111,36
<i>Nacka</i>	46,63	42,83	33,72	26,44
<i>Norrtälje</i>	28,21	42,04	34,45	34,47
<i>Nykvarn</i>	2,44	2,30	2,40	2,51
<i>Nynäshamn</i>	18,31	18,75	20,39	20,81
<i>Salem</i>	26,23	22,84	30,65	30,21
<i>Sigtuna</i>	30,33	29,39	18,53	18,41
<i>Sollentuna</i>	53,85	60,25	51,87	50,37
<i>Solna</i>	152,82	150,15	142,19	129,29
<i>Stockholm</i>	86,76	75,10	40,38	0,00
<i>Sundbyberg</i>	91,04	92,95	97,97	28,02
<i>Södertälje</i>	101,35	125,70	124,17	130,30
<i>Tyresö</i>	67,40	56,31	55,04	60,63
<i>Täby</i>	15,88	67,98	73,63	64,00
<i>Upplands-Bro</i>	37,66	45,13	44,83	43,33
<i>Upplands Väsby</i>	37,55	37,33	37,61	34,07
<i>Vallentuna</i>	27,72	30,56	33,47	31,39
<i>Vaxholm</i>	2,70	2,67	3,43	3,36
<i>Värmdö</i>	40,41	37,39	37,17	26,34
<i>Österåker</i>	47,40	48,12	45,62	57,42
<u>Genomsnitt exkl ***</u>	69,52	69,39	53,07	33,82
<i>Talboksbestånd totalt exkl ***</i>	128 642	129 132	99 403	63 922
<i>Invånare totalt exkl ***</i>	1 850 467	1 860 872	1 872 900	1 889 945

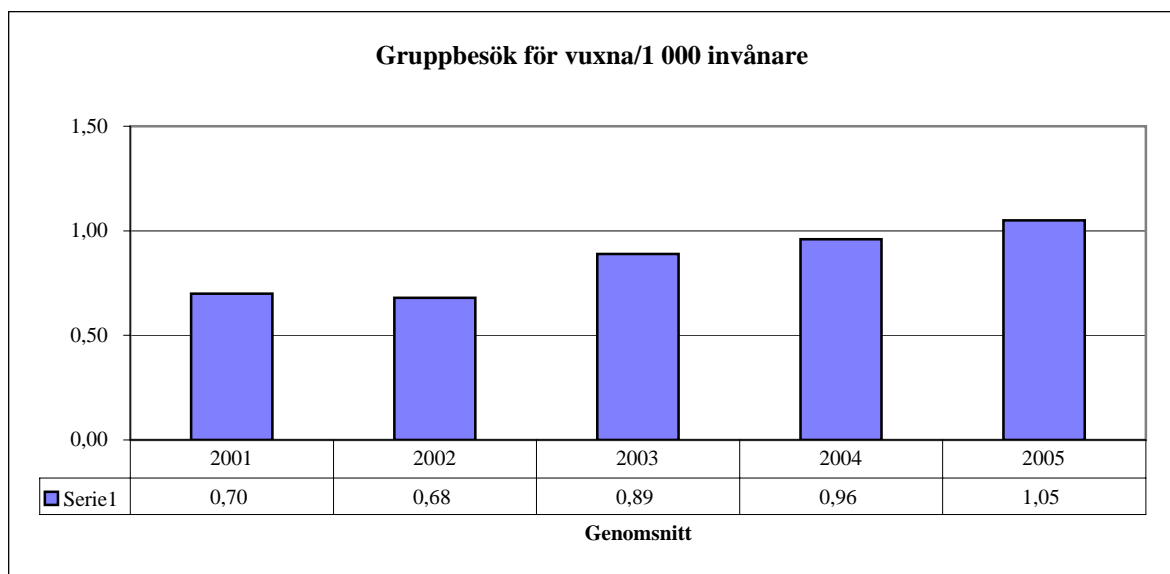
Talboksbestånd - Optisk skiva, DAISY / 1 000 invånare

Kommun	2002	2003	2004	2005
<i>Botkyrka</i>	5,38	5,77	9,76	14,65
<i>Danderyd</i>	7,33	6,79	8,17	17,73
<i>Ekerö</i>	13,12	10,38	17,29	24,49
<i>Haninge</i>	5,67	9,29	12,78	19,06
<i>Huddinge</i>	1,46	4,92	8,02	12,12
<i>Järfälla</i>	***	0,00	7,89	10,54
<i>Lidingö</i>	9,61	16,19	22,41	30,17
<i>Nacka</i>	12,28	11,85	15,31	17,57
<i>Norrstälje</i>	0,95	7,18	10,83	15,94
<i>Nykvärn</i>	***	***	***	0,00
<i>Nynäshamn</i>	3,47	4,51	7,34	17,69
<i>Salem</i>	1,66	6,19	12,95	19,46
<i>Sigtuna</i>	3,38	7,05	13,60	21,96
<i>Sollentuna</i>	0,00	0,00	0,00	0,00
<i>Solna</i>	5,90	11,36	16,06	19,81
<i>Stockholm</i>	10,12	16,05	91,85	87,26
<i>Sundbyberg</i>	6,98	12,24	79,28	21,46
<i>Södertälje</i>	6,72	0,00	13,99	18,01
<i>Tyresö</i>	1,86	3,29	6,58	12,37
<i>Täby</i>	3,29	5,20	9,00	13,95
<i>Upplands-Bro</i>	0,00	3,62	7,73	9,10
<i>Upplands Väsby</i>	8,01	12,38	18,39	23,97
<i>Vallentuna</i>	1,89	3,35	6,77	9,49
<i>Vaxholm</i>	0,00	5,35	7,77	13,04
<i>Värmdö</i>	4,16	6,73	9,34	13,11
<i>Österåker</i>	8,56	10,75	15,43	28,58
Genomsnitt exkl ***	6,98	10,44	45,34	45,20
<i>Talboksbestånd totalt exkl ***</i>	12 912	19 432	84 911	85 432
<i>Invånare totalt exkl ***</i>	1 850 467	1 860 872	1 872 900	1 889 945



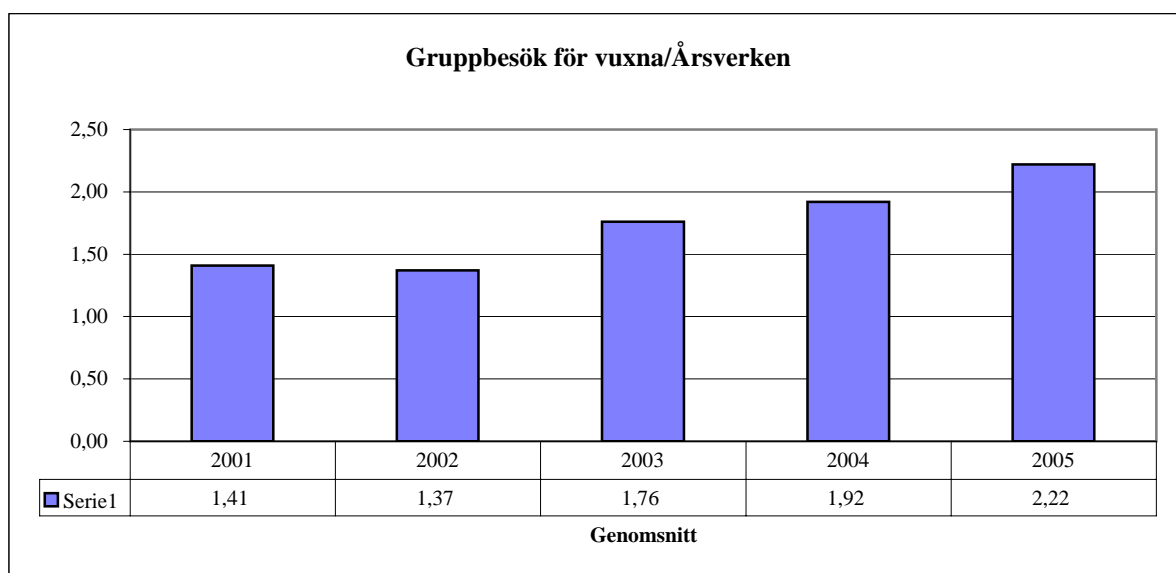
Gruppbesök för vuxna/1 000 invånare

Kommun	2001	2002	2003	2004	2005
<i>Botkyrka</i>	1,65	2,13	1,46	1,60	0,90
<i>Danderyd</i>	0,13	0,03	0,10	0,10	0,13
<i>Ekerö</i>	0,00	0,35	0,09	0,08	0,00
<i>Haninge</i>	0,14	0,51	1,47	0,80	0,39
<i>Huddinge</i>	0,66	0,24	0,57	0,24	0,57
<i>Järfälla</i>	0,57	0,18	0,18	0,19	0,26
<i>Lidingö</i>	0,61	0,56	0,51	0,27	0,93
<i>Nacka</i>	1,02	1,28	1,46	0,98	3,02
<i>Norrtälje</i>	0,30	0,95	1,85	1,23	0,42
<i>Nykvarn</i>				0,60	0,60
<i>Nynäshamn</i>	0,70	0,45	0,49	0,65	0,81
<i>Salem</i>	0,00	0,00	0,43	0,35	0,56
<i>Sigtuna</i>	0,82	0,67	0,67	0,72	0,84
<i>Sollentuna</i>	0,38	0,29	0,39	0,48	0,24
<i>Solna</i>	0,35	0,49	0,34	0,17	0,25
<i>Stockholm</i>	0,75	0,62	0,91	1,39	1,57
<i>Sundbyberg</i>	0,76	0,56	1,93	1,18	0,44
<i>Södertälje</i>	0,77	0,84	0,74	0,41	0,12
<i>Tyresö</i>	0,18	0,05	0,10	0,10	0,12
<i>Täby</i>	0,13	0,10	0,05	0,07	0,00
<i>Upplands-Bro</i>	0,47	0,28	1,41	0,75	0,00
<i>Upplands Väsby</i>	0,45	0,61	0,21	0,67	0,66
<i>Vallentuna</i>	4,25	3,71	3,16	3,27	3,32
<i>Vaxholm</i>	0,00	0,00	0,00	0,00	0,00
<i>Värmdö</i>	0,19	0,15	1,21	0,56	1,15
<i>Österåker</i>	0,28	1,43	1,82	0,87	0,59
Genomsnitt exkl ***	0,70	0,68	0,89	0,96	1,05
<i>Gruppbesök för vuxna totalt exkl ***</i>	1 258	1 234	1 655	1 789	1 982
<i>Invånare totalt exkl ***</i>	1 786 134	1 818 757	1 851 147	1 862 996	1 879 822



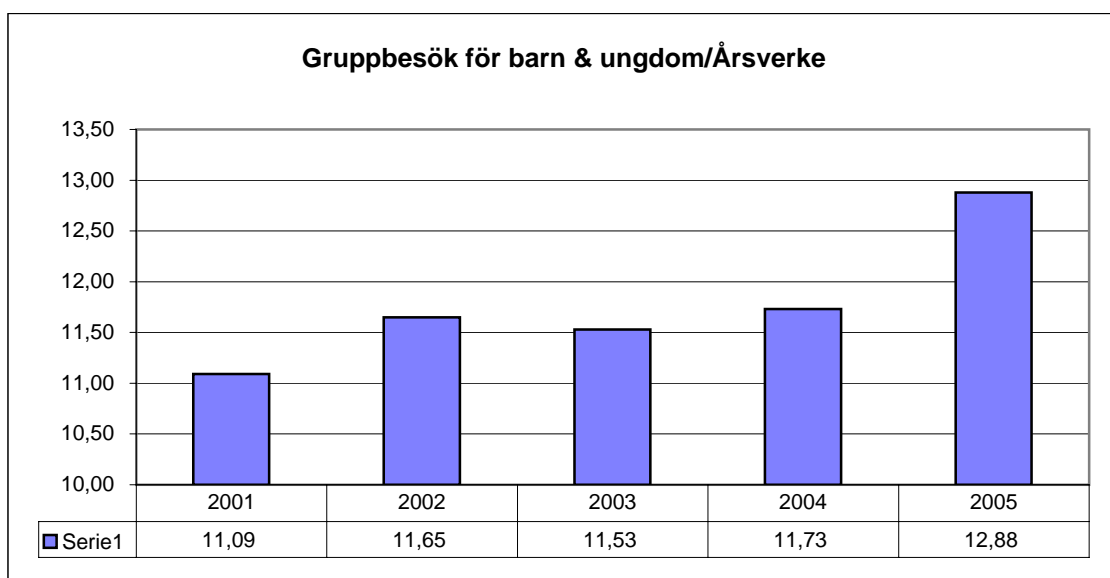
Gruppbesök för vuxna/årsverke

Kommun	2001	2002	2003	2004	2005
<i>Botkyrka</i>	2,89	3,76	2,46	2,70	1,58
<i>Danderyd</i>	0,28	0,08	0,21	0,23	0,31
<i>Ekerö</i>	0,00	0,61	0,17	0,15	0,00
<i>Haninge</i>	0,36	1,26	3,22	1,75	0,95
<i>Huddinge</i>	1,70	0,64	1,56	0,65	1,68
<i>Järfälla</i>	1,24	0,39	0,39	0,42	0,57
<i>Lidingö</i>	1,24	1,18	1,14	0,64	2,26
<i>Nacka</i>	1,82	2,42	2,73	1,66	5,63
<i>Norrstälje</i>	0,76	2,42	4,56	3,12	1,07
<i>Nykvarn</i>	0,00	0,00	1,79	1,39	1,39
<i>Nynäshamn</i>	1,08	0,80	1,09	1,67	1,85
<i>Salem</i>	0,00	0,00	1,11	1,00	1,60
<i>Sigtuna</i>	2,45	2,03	2,03	2,20	2,62
<i>Sollentuna</i>	0,96	0,65	0,85	1,00	0,52
<i>Solna</i>	0,65	0,93	0,66	0,35	0,54
<i>Stockholm</i>	1,41	1,17	1,62	2,54	3,02
<i>Sundbyberg</i>	1,56	1,38	3,34	2,11	0,66
<i>Södertälje</i>	1,27	1,32	1,26	0,73	0,25
<i>Tyresö</i>	0,38	0,11	0,21	0,21	0,26
<i>Täby</i>	0,28	0,21	0,11	0,15	0,00
<i>Upplands-Bro</i>	1,05	0,63	3,16	1,33	0,00
<i>Upplands Väsby</i>	0,98	1,31	0,48	1,49	1,49
<i>Vallentuna</i>	10,32	9,43	8,15	8,63	8,92
<i>Vaxholm</i>	0,00	0,00	0,00	0,00	0,00
<i>Värmdö</i>	0,35	0,29	2,29	1,09	2,61
<i>Österåker</i>	0,86	4,40	5,69	2,95	2,07
Genomsnitt exkl ***	1,41	1,37	1,76	1,92	2,22
<i>Gruppbesök för vuxna totalt exkl ***</i>	1 258	1 234	1 655	1 789	1 982
<i>Årsverken totalt exkl ***</i>	892,00	902,00	938,00	933,00	894,00



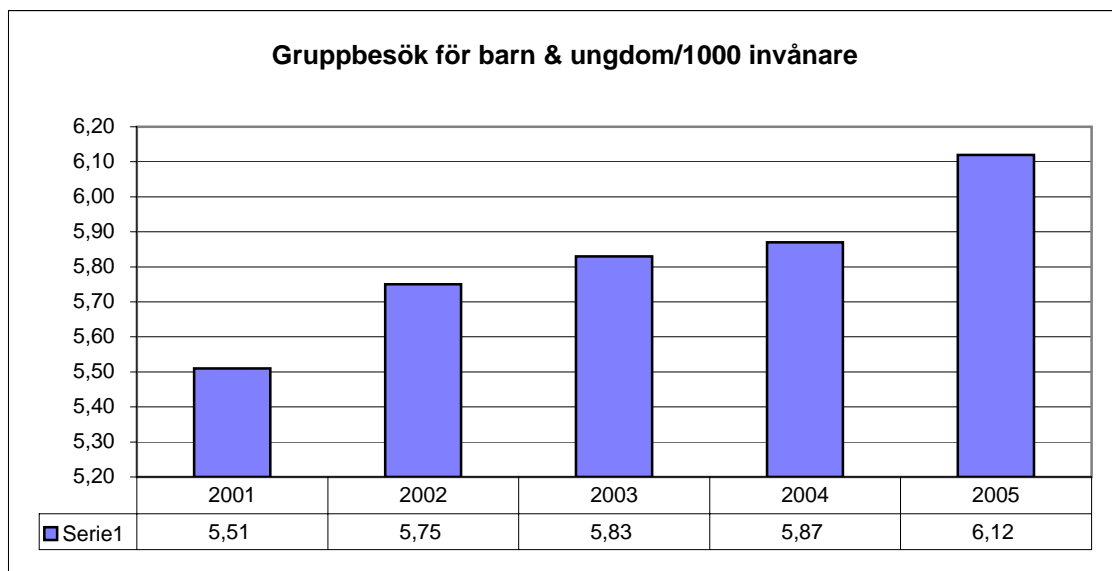
Gruppbesök för barn & ungdom under 17 år/årsverke

Kommun	2001	2002	2003	2004	2005
<i>Botkyrka</i>	9,40	12,42	9,14	9,39	8,68
<i>Danderyd</i>	10,32	6,00	5,02	7,70	8,49
<i>Ekerö</i>	0,00	2,45	4,00	3,65	4,26
<i>Haninge</i>	2,80	5,03	6,20	5,86	4,34
<i>Huddinge</i>	11,21	23,17	17,27	26,19	27,23
<i>Järfälla</i>	8,60	7,66	7,83	9,78	8,76
<i>Lidingö</i>	2,43	1,59	2,22	2,16	1,56
<i>Nacka</i>	27,90	5,25	8,37	14,19	23,58
<i>Norrstälje</i>	10,56	9,90	15,22	17,06	17,06
<i>Nykvarn</i>	7,50	7,14	6,07	15,28	15,28
<i>Nynäshamn</i>	2,41	26,59	6,45	5,23	4,63
<i>Salem</i>	20,74	24,44	29,26	27,00	19,80
<i>Sigtuna</i>	5,67	8,38	9,22	7,28	7,36
<i>Sollentuna</i>	8,45	10,48	8,91	6,43	5,72
<i>Solna</i>	6,86	11,26	12,09	12,14	11,34
<i>Stockholm</i>	9,26	9,93	10,84	9,78	11,25
<i>Sundbyberg</i>	4,92	3,27	0,93	2,43	3,54
<i>Södertälje</i>	9,33	11,66	7,19	7,00	6,41
<i>Tyresö</i>	10,78	11,58	21,14	18,29	20,83
<i>Täby</i>	36,28	38,86	41,33	43,19	44,32
<i>Upplands-Bro</i>	9,68	7,37	8,00	7,17	5,22
<i>Upplands Väsby</i>	15,63	12,63	13,33	16,06	17,91
<i>Vallentuna</i>	65,06	69,84	57,47	56,86	67,75
<i>Vaxholm</i>	8,48	9,47	10,26	13,95	11,58
<i>Värmdö</i>	4,68	5,17	8,08	7,54	7,32
<i>Österåker</i>	1,90	11,29	9,22	8,11	10,08
Genomsnitt	11,09	11,65	11,53	11,73	12,88
<i>Gruppbesök för barn totalt</i>	10 023	10 649	10 858	10 993	11 565
<i>Årsverken totalt</i>	903,39	913,91	942,00	937,00	898,00



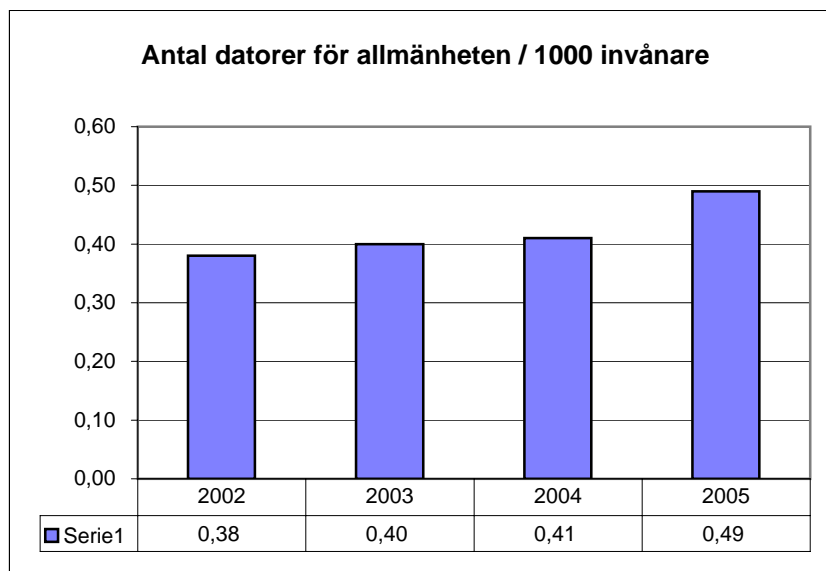
Gruppbesök för barn & ungdom under 17 år/1000 invånare

Kommun	2001	2002	2003	2004	2005
<i>Botkyrka</i>	5,36	7,03	5,41	5,55	4,96
<i>Danderyd</i>	4,92	2,62	2,38	3,29	3,67
<i>Ekerö</i>	0,00	1,40	2,06	2,03	2,33
<i>Haninge</i>	1,11	2,03	2,83	2,68	1,78
<i>Huddinge</i>	4,38	8,83	6,34	9,67	9,32
<i>Järfälla</i>	3,96	3,51	3,60	4,50	4,02
<i>Lidingö</i>	1,20	0,75	1,00	0,89	0,64
<i>Nacka</i>	15,55	2,78	4,48	8,38	12,64
<i>Norrtälje</i>	4,19	3,89	6,18	6,73	6,70
<i>Nykvarn</i>	2,60	2,44	2,06	6,60	6,58
<i>Nynäshamn</i>	1,56	14,96	2,89	2,03	2,03
<i>Salem</i>	8,09	9,51	11,24	9,56	6,91
<i>Sigtuna</i>	1,89	2,77	3,03	2,37	2,37
<i>Sollentuna</i>	3,32	4,70	4,08	3,06	2,58
<i>Solna</i>	3,68	5,90	6,29	5,85	5,17
<i>Stockholm</i>	4,94	5,28	6,08	5,36	5,85
<i>Sundbyberg</i>	2,41	1,33	0,53	1,36	2,35
<i>Södertälje</i>	5,67	7,45	4,20	3,95	3,20
<i>Tyresö</i>	5,09	5,44	10,15	8,67	9,75
<i>Täby</i>	17,49	18,07	18,55	19,30	18,29
<i>Upplands-Bro</i>	4,37	3,31	3,58	4,03	2,02
<i>Upplands Väsby</i>	7,18	5,90	5,88	7,17	7,97
<i>Vallentuna</i>	26,78	27,45	22,24	21,57	25,22
<i>Vaxholm</i>	2,95	3,74	4,01	5,35	4,35
<i>Värmdö</i>	2,49	2,76	4,26	3,88	3,21
<i>Österåker</i>	0,63	3,68	2,96	2,39	2,87
<u>Genomsnitt</u>	5,51	5,75	5,83	5,87	6,12
<i>Gruppbesök för barn totalt</i>	10 023	10 649	10 858	10 993	11 565
<i>Invånare totalt</i>	1 817 544	1 850 467	1 860 872	1 872 900	1 889 945



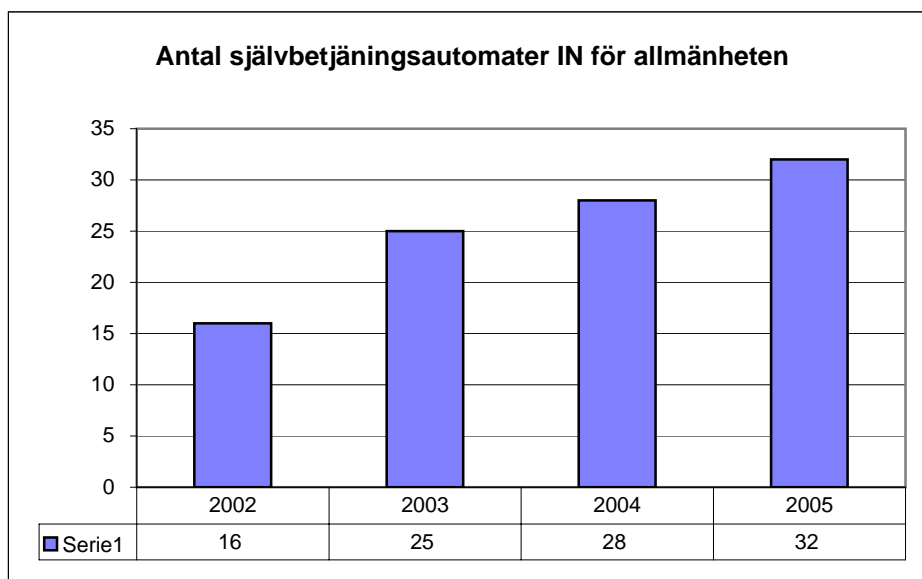
Antal datorer för allmänheten/1000 invånare

Kommun	2002	2003	2004	2005
<i>Botkyrka</i>	0,69	0,69	0,70	0,76
<i>Danderyd</i>	0,24	0,54	0,60	0,66
<i>Ekerö</i>	0,35	0,39	0,59	0,58
<i>Haninge</i>	0,37	0,46	0,46	0,50
<i>Huddinge</i>	0,30	0,33	0,36	0,41
<i>Järfälla</i>	0,36	0,36	0,41	0,42
<i>Lidingö</i>	0,49	0,61	0,51	0,53
<i>Nacka</i>	0,59	0,74	0,72	0,69
<i>Norrtälje</i>	0,95	0,20	0,20	0,62
<i>Nykvarn</i>	0,12	0,24	0,24	0,24
<i>Nynäshamn</i>	0,49	0,57	0,41	0,69
<i>Salem</i>	0,72	0,71	0,64	0,63
<i>Sigtuna</i>	0,36	0,53	0,55	0,52
<i>Sollentuna</i>	0,46	0,34	0,44	0,54
<i>Solna</i>	0,59	0,59	0,59	0,61
<i>Stockholm</i>	0,24	0,30	0,31	0,44
<i>Sundbyberg</i>	0,50	0,30	0,27	0,29
<i>Södertälje</i>	0,25	0,30	0,37	0,37
<i>Tyresö</i>	0,30	0,22	0,22	0,32
<i>Täby</i>	0,85	0,53	0,60	0,53
<i>Upplands-Bro</i>	0,71	0,80	0,66	0,70
<i>Upplands Väsby</i>	0,45	0,45	0,45	0,43
<i>Vallentuna</i>	0,50	0,46	0,56	0,51
<i>Vaxholm</i>	0,52	0,51	0,50	0,49
<i>Värmdö</i>	0,24	0,30	0,38	0,37
<i>Österåker</i>	0,39	0,69	0,65	0,56
Genomsnitt	0,38	0,40	0,41	0,49
<i>Datorer för allm totalt</i>	706	741	772	926
<i>Invånare totalt</i>	1 850 467	1 860 872	1 872 900	1 889 945



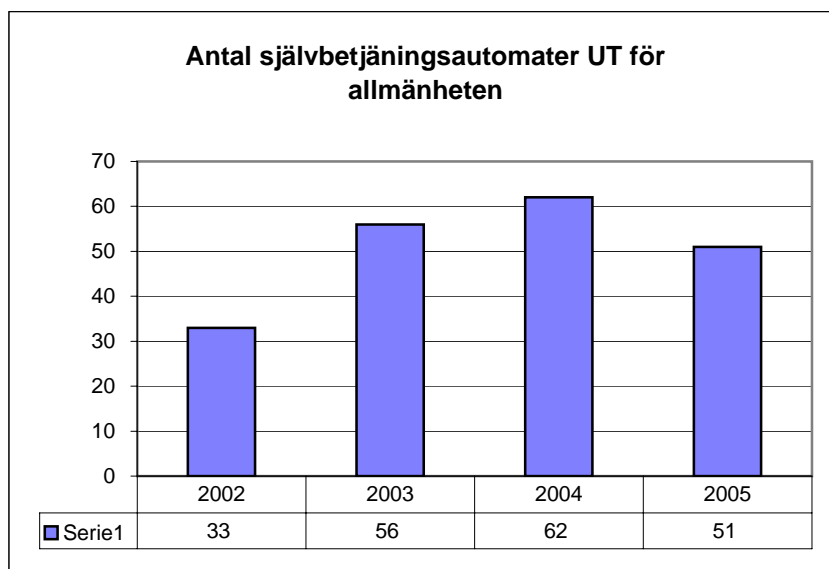
Antal självbetjäningsautomater IN för allmänheten

Kommun	2002	2003	2004	2005
<i>Botkyrka</i>	0	0	0	0
<i>Danderyd</i>	0	0	0	0
<i>Ekerö</i>	0	1	1	1
<i>Haninge</i>	0	0	0	1
<i>Huddinge</i>	0	0	0	0
<i>Järfälla</i>	2	2	2	2
<i>Lidingö</i>	2	2	2	2
<i>Nacka</i>	3	2	3	3
<i>Norrtälje</i>	1	2	2	2
<i>Nykvarn</i>	0	0	0	0
<i>Nynäshamn</i>	1	1	1	1
<i>Salem</i>	0	0	0	0
<i>Sigtuna</i>	1	1	1	2
<i>Sollentuna</i>	1	2	2	2
<i>Solna</i>	2	3	2	2
<i>Stockholm</i>	2	5	6	4
<i>Sundbyberg</i>	1	2	1	1
<i>Södertälje</i>	0	1	1	1
<i>Tyresö</i>	0	0	0	1
<i>Täby</i>	0	0	1	3
<i>Upplands-Bro</i>	0	0	2	0
<i>Upplands Väsby</i>	0	0	0	3
<i>Vallentuna</i>	0	0	0	0
<i>Vaxholm</i>	0	0	0	0
<i>Värmdö</i>	0	0	0	0
<i>Österåker</i>	0	1	1	1
<u>Totalt</u>	16	25	28	32



Antal självbetjäningsautomater UT för allmänheten

Kommun	2002	2003	2004	2005
<i>Botkyrka</i>	2	2	3	3
<i>Danderyd</i>	1	0	0	0
<i>Ekerö</i>	0	1	1	1
<i>Haninge</i>	2	3	3	5
<i>Huddinge</i>	1	1	1	1
<i>Järfälla</i>	2	2	2	2
<i>Lidingö</i>	3	3	2	2
<i>Nacka</i>	2	7	7	5
<i>Norrtälje</i>	1	5	4	4
<i>Nykvarn</i>	0	0	0	0
<i>Nynäshamn</i>	1	1	1	1
<i>Salem</i>	0	0	0	0
<i>Sigtuna</i>	1	1	1	1
<i>Sollentuna</i>	1	2	2	3
<i>Solna</i>	3	3	3	3
<i>Stockholm</i>	7	16	23	8
<i>Sundbyberg</i>	1	2	1	1
<i>Södertälje</i>	0	1	1	1
<i>Tyresö</i>	0	1	1	2
<i>Täby</i>	1	1	1	0
<i>Upplands-Bro</i>	0	0	1	1
<i>Upplands Väsby</i>	2	2	2	3
<i>Vallentuna</i>	1	1	1	1
<i>Vaxholm</i>	0	0	0	0
<i>Värmdö</i>	0	0	0	0
<i>Österåker</i>	1	1	1	3
<u>Totalt</u>	33	56	62	51

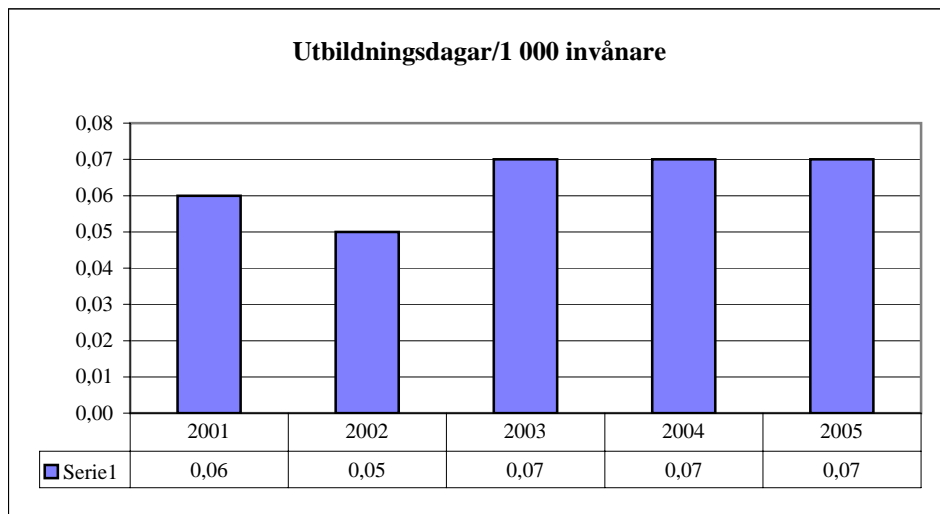


Antal självbetjäningsautomater UT-IN för allmänheten

Kommun	2004	2005
<i>Botkyrka</i>	0	0
<i>Danderyd</i>	2	2
<i>Ekerö</i>	0	0
<i>Haninge</i>	0	0
<i>Huddinge</i>	0	0
<i>Järfälla</i>	0	0
<i>Lidingö</i>	0	0
<i>Nacka</i>	0	4
<i>Norrtälje</i>	0	0
<i>Nykvarn</i>	0	0
<i>Nynäshamn</i>	0	0
<i>Salem</i>	0	0
<i>Sigtuna</i>	0	0
<i>Sollentuna</i>	0	0
<i>Solna</i>	1	1
<i>Stockholm</i>	27	73
<i>Sundbyberg</i>	0	0
<i>Södertälje</i>	0	0
<i>Tyresö</i>	0	0
<i>Täby</i>	0	0
<i>Upplands-Bro</i>	0	0
<i>Upplands Väsby</i>	0	0
<i>Vallentuna</i>	0	0
<i>Vaxholm</i>	0	0
<i>Värmdö</i>	0	0
<i>Österåker</i>	0	0
<u>Totalt</u>	30	80

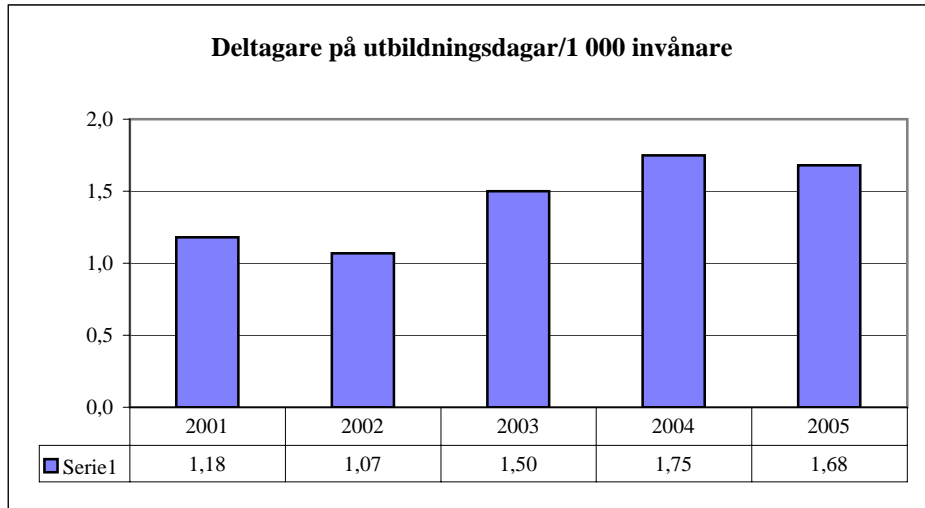
Regionbibliotekets utbildningsdagar

	2001	2002	2003	2004	2005
<i>Per 1 000 invånare</i>	0,06	0,05	0,07	0,07	0,07
<i>Utbildningsdagar totalt</i>	106	98	124	123	132



Deltagare på Regionbibliotekets utbildningsdagar

	2001	2002	2003	2004	2005
<i>Per 1 000 invånare</i>	1,18	1,07	1,50	1,75	1,68
<i>Deltagare totalt</i>	2 167	1 974	2 790	3 282	3 177



Fjärrlån och depositioner utsända från Regionbiblioteket

	2001	2002	2003	2004	2005
<i>Per 1 000 invånare</i>	52,43	34,95	34,39	32,43	28,90
<i>Antal utlånade medieenheter</i>	56 863	38 172	37 804	35 924	32 336

