

# **Folkbiblioteken i Stockholms län i siffror 2002-2006**



**Regionala biblioteksenheten**

STOCKHOLMS STADSBIBLIOTEK  
KULTURFÖRVALTNINGEN

2006-05-08



## **Regionala biblioteksenheten**

**STOCKHOLMS STADSBIBLIOTEK  
KULTURFÖRVALTNINGEN**

Krister Hansson, tel 508 31 277, e-post: [krister.hansson@kultur.stockholm.se](mailto:krister.hansson@kultur.stockholm.se)  
Anja Andersson, tel 508 31 278, e-post: [anja.andersson@kultur.stockholm.se](mailto:anja.andersson@kultur.stockholm.se)

# Innehållsförteckning

## Förord

## Tabeller

1. Folkmängd – Besök – Öppethållande 2006
2. Utlån Totalt – Via automat – AV – E-böcker 2006
3. Utlån böcker 2006
4. Drift, personal- och lokalkostnader. Bokslut 2006
5. Mediekostnad enligt bokslut 2006 och medieanslag 2007
6. Mediekostnad för barn/ 1.000 invånare (barn under 17 år). Bokslut 2006, budget 2007
7. Nyförvärv totalt/ 1.000 invånare 2002–2006
8. Nyförvärv för barn totalt/invånare under 17 år 2002–2006
9. Antal medieenheter för barn och ungdom/invånare under 17 år 2002–2006
10. Utrangeringar totalt/mediebestånd totalt (%) 2002–2006
11. Utrangeringar barn- & ungdomsmedia/Bestånd barn- & ungdomsmedia (%) 2002–2006
12. Kostnader/öppettimme 2002–2006
13. Kostnader/besök 2002–2006
14. Kostnader/utlån 2002–2006
15. Besök/årsverke 2002–2006
16. Besök/invånare 2002–2006
17. Virtuella besök på bibliotekets hemsida/ 1.000 invånare 2002–2006
18. Utlån/invånare 2002–2006
19. Utlån/bestånd 2002–2006
20. Utlån/besök 2002–2006
21. Utlån/årsverke 2002–2006
22. Utlån/öppettimme 2002–2006
23. Fjärrlån/ 1.000 invånare, inlån 2002–2006
24. Årsverken/ 1.000 invånare 2002–2006
25. Bibliotekarieårsverken/ 1.000 invånare 2002–2006
26. Årsverken assistenter, kanslist m.fl./ 1.000 invånare 2002–2006

27. Öppettimmar/ 1.000 invånare 2002–2006
28. Öppettimmar/årsverke 2002–2006
29. Fasta öppettimmar utöver normal öppethållande/ 1.000 invånare 2002–2006
30. *Boken kommer-lån/ 1.000 invånare 2002–2006*
31. Boken kommer-låntagare/ 1.000 invånare 2002–2006
32. Talbokslån/ 1.000 invånare 2002–2006
33. Talboksbestånd/Ljudkassetter/ 1.000 invånare 2002–2006
34. Talboksbestånd/Optiska skiva DAISY/1.000 invånare 2002–2006
35. Gruppbesök för vuxna/ 1.000 invånare 2002–2006
36. Gruppbesök för vuxna/årsverke 2002–2006
37. Gruppbesök för barn & ungdom under 17 år/årsverke 2002–2006
38. *Gruppbesök för barn & ungdom under 17 år/ 1.000 invånare 2002–2006*
39. Antal datorer för allmänheten/ 1.000 invånare 2002–2006
40. Antal självbetjäningsautomater IN för allmänheten 2002–2006
41. Antal självbetjäningsautomater UT för allmänheten 2002–2006
42. Antal självbetjäningsautomater UT-IN för allmänheten 2004–2006
43. Regionbibliotekets utbildningsdagar 2002–2006
44. Deltagare på Regionbibliotekets utbildningsdagar 2002–2006
45. Fjärrlån och depositioner utsända från Regionbiblioteket 2002–2006

## **Förord**

**Denna redovisning är en sammanställning av statistik gällande verksamheten i samtliga kommuner i Stockholms län. Då orden *län/länet* och *totalt* förekommer omfattas således samtliga 26 kommuner i länet.**

Ett antal faktorer har påverkat biblioteksstatistiken för Stockholms län år 2006. Detta har fått till följd att sammanställningen innehåller flera tabeller med ofullständiga uppgifter. De ofullständiga uppgifterna markeras med ett asteriskecken i respektive fält. Siffran 0 i ett fält betyder däremot redovisat resultat.

Vissa kommuner väljer att redovisa ett gemensamt medieanslag för bibliotekens barn- och vuxenverksamhet. Andra kommuner hade när denna sammanställning gjordes ännu inte fördelat sitt medieanslag mellan de olika avdelningarna. De kommuner som av olika anledningar inte redovisar ett särskilt medieanslag för barn är Järfälla, Norrtälje och Södertälje.

De mätmetoder som här har använts är olika kvantitativa statistiska mätningar. Men en kvantitativ mätning belyser endast en del av verksamheten eller redovisar snarare verksamheten på endast ett sätt. Genom en kvantitativ metod redovisar vi vilken verksamhet som bedrivs och i vilken omfattning. Däremot kan man inte av resultatet utläsa hur denna verksamhet bedrivs eller hur den uppfattas av dem som använder den.

En siffra i en tabell är ett resultat av ett händelseförlopp. För att kunna illustrera detta förlopp och förklara varför just detta resultat uppnåddes, krävs en kvalitativ mätning som komplement. Inom den kommunala sektorn används idag olika modeller som syftar till att kvalitetssäkra den verksamhet man erbjuder medborgarna. Även på många bibliotek arbetar man med fastställda metoder för att mäta och säkra kvaliteten på sitt arbete och sina tjänster.

En annan statistik som har aktualiserats de senaste åren är behovet av att kunna mäta bibliotekens virtuella tjänster. Hur och i vilken omfattning dessa tjänster nyttjas är ett viktigt mått med tanke på den framtida biblioteksutvecklingen. En möjlighet att mäta denna del av bibliotekets tjänster är att mäta antalet virtuella besök på bibliotekets hemsida. Denna uppgift redovisas fr.o.m. år 2000 då 5 kommuner räknade de virtuella besöken. Under 2006 är antalet kommuner som räknar dessa besök 15. Det innebär att andelen kommuner som mäter virtuella besök inte ökar. Det är synd att inte alla mäter detta eftersom vi då inte kan få en helhetsbild på användningen av biblioteken och biblioteken kan inte redovisa en totalbild av antalet biblioteksbesökare. Eftersom många av bibliotekets tjänster idag är digitala bör biblioteken kunna redovisa den totala besökssiffran, d.v.s. både virtuella och fysiska besök .

## **Folkmängd**

Den 31 december 2006 uppgick folkmängden i Stockholms län sammanlagt till 1 918 104 personer. Av dessa bodde 782 885 personer i Stockholms stad. Antalet barn och ungdomar under 17 år uppgick till 396 973, en ökning med 3 679. Siffran för antalet personer över 65 år uppgick till 270 384, en ökning med 4 236. 85 124 är över 80 år. En ökning med 263. Befolkningen har ökat i alla kommuner.

## **Driftskostnader**

Den genomsnittliga kostnaden per invånare för driften av biblioteken i länet har sjunkit, från 338 kr 2005 till 315 kr 2006, en skillnad på 23 kr. 11 kommuner har minskade driftskostnader/invånare 2005, medan övriga har ökade eller oförändrade driftskostnader per invånare. Skillnaderna mellan biblioteken är stora.

Den genomsnittliga kostnaden per öppettimme minskade under 2006, från 3 585 till 3 194..

## **Medieanslag och mediebestånd**

Det totala medieanslaget minskade med 4 375 tkr jämfört med 2005. Det är en mycket kraftig minskning och samtliga kommuner sänker utom fem som höjer och två som har oförändrat. Störst ökning per invånare har Sollentuna och kraftigast sänkning gör Norrtälje. Totalt i länet sjunker medieanslaget med 2 kronor.

Mediebeståndet har sjunkit med 60 000 volymer. I genomsnitt 9,7 % gallrades 2006 eller 555 000 enheter. Totalt finns 5,7 miljoner medieenheter vid de kommunala biblioteken i Stockholms län.

## **Utlån**

Det totala utlånet i länet minskade med cirka 189 000 under 2006 till 10 781 934 med ett snitt på 5,6 lån per invånare. En sjunkande utlåning redovisas av 14 kommuner medan 12 kommuner ökade sin utlåning. Till skillnad från vuxenlitteratur så ökar utlåningen av barnböcker och utlåningen av barnböcker är 4,1 miljoner. Även AV-medier minskar. Utlåningen av e-böcker har ökat till 53 488, en ökning med nästan 20 000

Antalet öppettimmar totalt i länet för år 2006 är 189 192, d.v.s. en ökning av öppethållandet jämfört med året innan, vilket ger en ökning av öppethållandet per invånare till 98,6 timmar per tusen invånare. 20 kommuner har dessutom fasta öppettider för exempelvis gruppbesök. Kostnaden per lån har sjunkit från 58,2 år 2005 till 56,0 år 2006.

## **Besök**

De kommunala biblioteken i Stockholms län hade under 2006 totalt 13 004 386 besök. Det är en ökning jämfört med 2005 med 1 046 734 besök. I 10 kommuner ökade besöksiffrorna och i 16 minskade de. Kraftigast besöksökning sett till invånarantalet har skett i Nykvarn och Stockholm. I båda dessa kommuner kan det till viss del förklaras av nya bibliotekslokaler och Södertälje har haft en kraftig besöksnedgång under 2006, vilket delvis kan förklaras med stängt bibliotek p.g.a. ombyggnation. Invånarna i Stockholms län besökte år 2005 i genomsnitt biblioteken 6,8 gånger och gjorde vid varje tillfälle 0,83 lån. Varje besök kostar i genomsnitt 46:50 kr. Nacka har under många år toppat antal besök per invånare och gör det även under 2006 med 10,9 besök. Österåkers invånare besöker i snitt biblioteket 3,4 gånger.

Ett årsverke tar i genomsnitt emot 14 514 besök.

## **Årsverken**

Antalet årsverk är oförändrat mellan 2005 och 2006. Antalet bibliotekarier ökar något medan antalet biblioteksassistenter och övriga kategorier fortsätter att minska. Antalet öppettimmar per årsverke har ökat till 211,2.

## **Boken kommer**

Boken kommer-lånen har för hela länet fortsätter att minska och uppgår till 145 850, vilket är en minskning med nästan 6 000 lån. Antalet Boken kommer-låntagare har dock ökat till 2084 stycken, vilket är en ökning med 32. Det ser mycket olika ut i kommunerna där vissa ökar och andra minskar verksamheten. Variationerna kan ha med marknadsföringen att göra. I Täby förekommer ingen Boken kommer-verksamhet. Det finns 85 124 personer i länet som är 80 år eller äldre. Störst andel äldre finns i Norrtälje, Lidingö, Danderyd, Solna, Stockholm och Sundbyberg där 5% eller fler är över 80 år.

## **Talboksverksamhet**

Vad gäller talboksverksamheten redovisar 4 kommuner en ökning och 22 kommuner en minskning av lånen. Genomsnittet för antalet talbokslån per 1000 invånare är 135,97. Motsvarande siffra för 2001 var 226,94. Det betyder att denna verksamhet har minskat kraftigt under de senaste åren. Genomslaget av DAISY-skivor har inte visat någon ökning av talbokslånen. Verksamhetens omfattning skiljer sig kraftigt mellan kommunerna där Lidingö har 269,49 talbokslån/invånare medan Upplands-Bro har 57,17.

Talboksbeståndet är relativt konstant.

## **Gruppbesök för vuxna**

Antalet gruppbesök för vuxna har under 2006 minskat kraftigt till 1597. Genomsnittet gruppbesök för vuxna per årsverk har minskat från 2,34 till 1,85. Minskningen kan bero på att andelen vuxenstuderande har minskat. Det ligger också en stor osäkerhet i dessa siffror.

## **Barnverksamhet**

Som tidigare nämnts redovisar fem kommuner endast ett gemensamt medieanslag för barn- och vuxenmedier. Bland de som har särredovisat barnmedierna har mediekostnaderna per barn ökat i 7 av kommunerna, oförändrat i 2 men minskat i 12. Mest medel per barn, av de kommuner som redovisar, satsas i Botkyrka och Nynäshamn medan Upplands-Bro och Vaxholm har den lägsta mediebudgeten per barn. De barnrikaste kommunerna är Ekerö, Salem och Värmdö med 27% barn under 17 år. Barnfattigast är Solna, Sundbyberg och Stockholm med 15 – 18 %.

Biblioteken tillhandahöll 4,4 medieenheter per barn under 2006. Det är samma nivå som 2005. Utlåningen har som tidigare nämnts ökat något. Gruppbesöken har minskat per 1000 invånare, men med ökning i 13 kommuner och minskningar i 13. Variationerna mellan åren kan vara stora i den enskilda kommunen beroende på vilka läsfrämjande satsningar som pågår. Flest gruppbesök för barn och unga har under ett flertal år Täby och Vallentuna haft.

### **Datorer och automatstationer**

994 datorer fanns under 2006 för allmänheten att använda, en ökning med 68 stycken. 20 kommuner har självbetjäningsautomater för utlån och 17 kommuner har automater för återlämning. Fyra kommuner har kombinerade automater för in- och utlåning. Totalt finns 58 automater för utlån, 30 automater för återlämning och 74 kombinerade automater.

### **Regionbiblioteket**

Länsbiblioteket har arrangerat 111 studiedagar, utbildningsdagar, konferenser och arbetsmöten. Det sammanlagda antalet deltagare har varit 2999 personer.

2007-05-05 Krister Hansson



## KOMMUNALA BIBLIOTEK I STOCKHOLMS LÄN 2006 Tabell 1

## Folkmängd - besök - öppethållande

Kommun	Folkmängd 2006-12-31	Under 17 år 2006-12-31	Besök	Öppet- hållande totalt	Därutöver fasta öppettimmar
<b>Botkyrka</b>	77 553	18 212	533 939	10 318	1 176
<b>Danderyd</b>	30 492	7 567	244 251	5 366	500
<b>Ekerö</b>	24 301	6 419	131 358	2 863	0
<b>Haninge</b>	72 956	16 621	473 275	5 637	364
<b>Huddinge</b>	90 182	21 555	392 702	6 892	1 653
<b>Järfälla</b>	62 342	13 566	424 930	5 987	792
<b>Lidingö</b>	42 321	9 526	278 502	2 464	744
<b>Nacka</b>	82 421	19 937	899 939	10 793	596
<b>Norrtälje</b>	54 836	10 719	319 478	8 369	0
<b>Nykvarn</b>	8 609	2 214	38 000	1 576	275
<b>Nynäshamn</b>	24 992	5 292	125 722	4 235	50
<b>Salem</b>	14 715	3 947	97 814	1 572	41
<b>Sigtuna</b>	36 976	8 372	260 984	4 954	0
<b>Sollentuna</b>	60 528	14 884	284 486	4 074	631
<b>Solna</b>	61 717	9 162	493 343	3 955	108
<b>Stockholm</b>	782 885	140 132	5 690 049	68 317	4 797
<b>Sundbyberg</b>	34 529	5 983	194 341	2 532	400
<b>Södertälje</b>	81 791	17 487	380 000	6 591	902
<b>Tyresö</b>	41 476	10 522	312 380	4 481	200
<b>Täby</b>	61 006	14 372	532 613	7 015	4 711
<b>Upplands-Bro</b>	21 638	4 875	94 218	3 451	0
<b>Upplands Väsby</b>	37 848	8 187	148 594	2 492	0
<b>Vallentuna</b>	27 868	7 157	246 249	3 437	559
<b>Vaxholm</b>	10 440	2 659	50 979	1 816	0
<b>Värmdö</b>	35 803	9 419	226 240	7 486	35
<b>Österåker</b>	37 879	8 187	130 000	2 519	230
<b>Totalt</b>	<b>1 918 104</b>	<b>396 973</b>	<b>13 004 386</b>	<b>189 192</b>	<b>18 764</b>

## KOMMUNALA BIBLIOTEK I STOCKHOLMS LÄN 2006 Tabell 2

## Utlåning

Kommun	Utlån totalt	Utlån via automat	Utlån AV	Utlån E-böcker
<b>Botkyrka</b>	519 784	107 041	107 050	1 221
<b>Danderyd</b>	181 366	33 631	31 407	435
<b>Ekerö</b>	146 008	5 955	29 407	357
<b>Haninge</b>	429 877	110 584	63 380	921
<b>Huddinge</b>	387 397	30 527	48 749	1 130
<b>Järfälla</b>	286 838	112 143	52 325	1 243
<b>Lidingö</b>	277 166	199 550	53 322	633
<b>Nacka</b>	436 757	237 693	96 663	2 257
<b>Norrtälje</b>	338 863	0	33 481	775
<b>Nykvarn</b>	41 068	9 833	7 546	33
<b>Nynäshamn</b>	136 319	28 906	22 579	282
<b>Salem</b>	109 965	0	21 030	949
<b>Sigtuna</b>	190 208	72 313	24 592	630
<b>Sollentuna</b>	315 343	184 998	39 982	668
<b>Solna</b>	371 000	192 627	77 063	1 792
<b>Stockholm</b>	4 424 140	2 984 770	839 765	33 060
<b>Sundbyberg</b>	116 863	61 218	17 567	531
<b>Södertälje</b>	374 867	0	75 376	1 129
<b>Tyresö</b>	251 624	132 105	33 475	1 230
<b>Täby</b>	515 971	157 112	70 464	1 495
<b>Upplands-Bro</b>	88 463	2 374	20 468	378
<b>Upplands Väsby</b>	210 199	98 969	27 522	595
<b>Vallentuna</b>	175 103	16 944	23 903	537
<b>Vaxholm</b>	63 849	0	8 261	88
<b>Värmdö</b>	218 845	0	24 597	656
<b>Österåker</b>	174 051	65 805	23 660	463
<b>Totalt</b>	<b>10 781 934</b>	<b>4 845 098</b>	<b>1 873 634</b>	<b>53 488</b>

## Utlåning

Kommun	Utlån böcker	Därav vuxen fack	Därav vuxen skön	Därav barn fack	Därav barn skön
<b>Botkyrka</b>	412 734	112 884	89 588	27 446	181 595
<b>Danderyd</b>	146 717	45 647	55 478	12 336	65 218
<b>Ekerö</b>	116 601	23 314	21 474	10 038	61 775
<b>Haninge</b>	365 576	115 460	88 794	30 362	130 960
<b>Huddinge</b>	337 827	75 045	59 679	38 131	165 899
<b>Järfälla</b>	234 515	80 716	64 191	0	0
<b>Lidingö</b>	224 833	68 273	58 767	16 310	79 228
<b>Nacka</b>	337 867	125 038	116 096	51 012	141 167
<b>Norrtälje</b>	292 482	86 407	83 950	0	0
<b>Nykvarn</b>	33 522	8 506	12 613	3 179	16 770
<b>Nynäshamn</b>	113 740	42 116	40 347	6 675	46 899
<b>Salem</b>	87 986	26 419	27 470	8 145	46 982
<b>Sigtuna</b>	158 855	46 764	51 982	10 313	74 544
<b>Sollentuna</b>	268 778	56 979	58 553	0	0
<b>Solna</b>	270 429	148 285	105 526	21 339	72 604
<b>Stockholm</b>	3 305 749	1 108 506	835 460	283 689	1 078 094
<b>Sundbyberg</b>	98 765	30 239	32 256	3 913	32 357
<b>Södertälje</b>	299 491	121 436	99 350	30 457	123 624
<b>Tyresö</b>	215 663	56 441	70 105	24 392	98 200
<b>Täby</b>	409 733	112 269	113 410	53 040	209 597
<b>Upplands-Bro</b>	65 243	18 935	13 728	6 833	25 747
<b>Upplands Väsby</b>	182 533	50 929	44 462	14 139	100 462
<b>Vallentuna</b>	151 200	34 490	29 802	12 825	74 083
<b>Vaxholm</b>	55 588	15 186	12 053	4 892	23 457
<b>Värmdö</b>	193 592	33 578	36 240	27 003	96 771
<b>Österåker</b>	150 391	41 605	36 436	32 208	39 679
<b>Totalt</b>	<b>8 530 410</b>	<b>2 685 467</b>	<b>2 257 810</b>	<b>728 677</b>	<b>2 985 712</b>

**Totalt antal vuxenböcker: 4 943 277**

**Totalt antal barnböcker: 4 085 951**

Järfälla rapporterar endast totala antalet barnböcker 89 608  
 Norrtälje rapporterar endast totala antalet barnböcker 122 125  
 Sollentuna rapporterar endast totala antalet barnböcker 159 829

## KOMMUNALA BIBLIOTEK I STOCKHOLMS LÄN 2006 Tabell 4

**Drift, personal- och lokalkostnader. Bokslut**

Kommun	Driftkostnad		Personalkostnad		Lokalkostnad		Driftkostnad exkl lokalkostnad
	tkr	kr/inv	tkr	kr/inv	tkr	kr/inv	kr/inv
<b>Botkyrka</b>	30 178	389	15 691	202	6 509	84	305
<b>Danderyd</b>	13 129	431	6 630	217	2 556	84	347
<b>Ekerö</b>	10 040	413	5 440	224	2 887	119	294
<b>Haninge</b>	27 298	374	12 068	165	8 235	113	261
<b>Huddinge</b>	21 182	235	13 383	148	4 964	55	180
<b>Järfälla</b>	23 820	382	11 464	184	6 436	103	279
<b>Lidingö</b>	14 347	339	6 858	162	2 840	67	272
<b>Nacka</b>	33 673	409	16 009	194	7 109	86	322
<b>Norrtälje</b>	17 576	321	9 931	181	5 035	92	229
<b>Nykvarn</b>	2 572	299	1 789	208	112	13	286
<b>Nynäshamn</b>	8 709	348	4 018	161	2 081	83	265
<b>Salem</b>	2 839	193	2 000	136	265	18	175
<b>Sigtuna</b>	9 684	262	4 197	114	3 036	82	262
<b>Sollentuna</b>	20 262	335	10 679	176	3 995	66	269
<b>Solna</b>	21 841	354	11 661	189	6 049	98	256
<b>Stockholm</b>	225 964	289	160 998	206	50 863	65	224
<b>Sundbyberg</b>	10 165	294	5 266	153	2 986	86	208
<b>Södertälje</b>	34 604	423	15 502	190	8 723	107	316
<b>Tyresö</b>	15 126	365	7 360	177	3 304	80	285
<b>Täby</b>	17 967	295	8 505	139	4 019	66	229
<b>Upplands-Bro</b>	5 909	273	3 624	167	1 206	56	217
<b>Upplands Väsby</b>	9 107	241	6 105	161	719	19	222
<b>Vallentuna</b>	7 430	267	4 067	146	1 311	47	220
<b>Vaxholm</b>	2 584	248	1 456	139	581	56	192
<b>Värmdö</b>	10 479	293	7 348	205	948	26	266
<b>Österåker</b>	7 823	207	4 226	112	1 939	51	155
<b>Totalt</b>	<b>604 308</b>	<b>315</b>	<b>356 275</b>	<b>186</b>	<b>138 708</b>	<b>72</b>	<b>243</b>

*Genomsnitt exkl Stockholm***333****172****80**

## Mediekostnad enligt bokslut 2006 och medieanslag 2007

Kommun	Mediekostnad 2006		Medieanslag 2007		+/-	
	tkr	kr/inv	tkr	kr/inv	tkr	kr/inv
<b>Botkyrka</b>	3 997	52	3 604	46	-393	-6
<b>Danderyd</b>	1 058	35	1 058	35	0	0
<b>Ekerö</b>	886	36	825	34	-61	-2
<b>Haninge</b>	3 261	45	2 685	37	-576	-8
<b>Huddinge</b>	2 382	26	2 402	27	20	1
<b>Järfälla</b>	2 874	46	2 043	33	-831	-13
<b>Lidingö</b>	1 659	39	1 574	37	-85	-2
<b>Nacka</b>	2 808	34	1 185	14	-1 623	-20
<b>Norrtälje</b>	1 981	36	1 639	30	-342	-6
<b>Nykvarn</b>	366	43	350	41	-16	-2
<b>Nynäshamn</b>	1 459	58	1 215	49	-244	-9
<b>Salem</b>	731	50	701	48	-30	-2
<b>Sigtuna</b>	1 389	38	1 635	44	246	6
<b>Sollentuna</b>	2 023	33	2 601	43	578	10
<b>Solna</b>	2 330	38	2 313	37	-17	-1
<b>Stockholm</b>	22 706	29	22 374	29	-332	0
<b>Sundbyberg</b>	1 050	30	1 050	30	0	0
<b>Södertälje</b>	2 556	31	2 050	25	-506	-6
<b>Tyresö</b>	1 683	41	1 917	46	234	5
<b>Täby</b>	1 560	26	1 763	29	203	3
<b>Upplands-Bro</b>	620	29	514	24	-106	-5
<b>Upplands Väsby</b>	1 241	33	1 178	31	-63	-2
<b>Vallentuna</b>	943	34	889	32	-54	-2
<b>Vaxholm</b>	310	30	300	29	-10	-1
<b>Värmdö</b>	1 229	34	1 134	32	-95	-2
<b>Österåker</b>	1 234	33	987	26	-247	-7
<b>Totalt 2006</b>	<b>64 336</b>					
<i>Genomsnitt 2006</i>		<b>34</b>				
<b>Totalt 2007</b>			<b>59 986</b>			
<i>Genomsnitt 2007</i>				<b>33</b>		
<b>+/- Totalt 2007/2006</b>					<b>-4 350</b>	
<i>+/- Genomsnitt 2007/2006</i>						<b>-1</b>

## KOMMUNALA BIBLIOTEK I STOCKHOLMS LÄN 2006 Tabell 6

**Mediekostnad för barn/1000 invånare (barn under 17 år)**

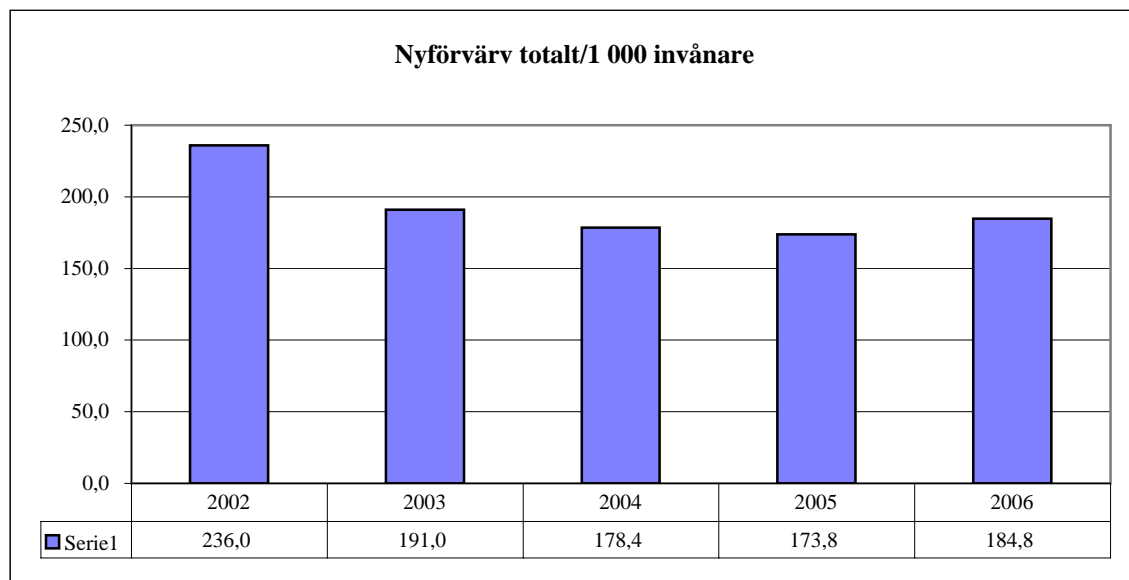
Kommun	Mediekostnad/barn (1000) bokslut 2006	Mediekostnad/barn (1000) budget 2007
<b>Botkyrka</b>	65,12	69,73
<b>Danderyd</b>	31,98	35,68
<b>Ekerö</b>	42,37	35,05
<b>Haninge</b>	35,26	39,11
<b>Huddinge</b>	48,16	36,93
<b>Järfälla</b>	0,00	0,00
<b>Lidingö</b>	44,19	42,83
<b>Nacka</b>	21,12	0,00
<b>Norrtälje</b>	0,00	0,00
<b>Nykvarn</b>	72,27	47,43
<b>Nynäshamn</b>	79,37	73,70
<b>Salem</b>	55,23	54,47
<b>Sigtuna</b>	45,99	56,26
<b>Sollentuna</b>	46,83	0,00
<b>Solna</b>	52,61	51,63
<b>Stockholm</b>	46,84	45,89
<b>Sundbyberg</b>	40,11	40,11
<b>Södertälje</b>	0,00	0,00
<b>Tyresö</b>	47,71	48,47
<b>Täby</b>	44,25	44,53
<b>Upplands-Bro</b>	36,72	18,87
<b>Upplands Väsby</b>	43,97	43,36
<b>Vallentuna</b>	39,12	33,67
<b>Vaxholm</b>	26,70	26,33
<b>Värmdö</b>	46,29	50,11
<b>Österåker</b>	29,31	29,31

*Mediekostnad för vuxen/barn ej uppdelat:*

Järfälla  
Nacka  
Norrtälje  
Sollentuna  
Södertälje

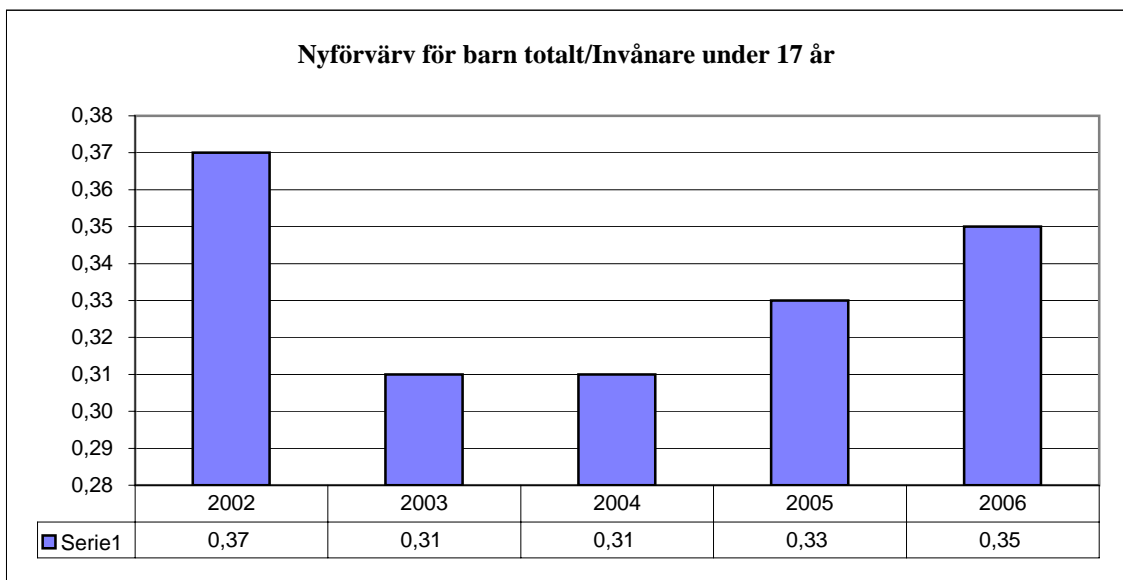
## Nyförvärv totalt/1 000 invånare

Kommun	2002	2003	2004	2005	2006
<b>Botkyrka</b>	390,6	257,2	214,8	223,2	234,1
<b>Danderyd</b>	261,5	209,0	222,4	256,8	267,5
<b>Ekerö</b>	222,6	190,0	204,0	237,9	220,9
<b>Haninge</b>	230,6	203,6	199,4	209,8	221,4
<b>Huddinge</b>	179,9	166,5	144,4	170,9	183,4
<b>Järfälla</b>	140,4	122,8	133,4	140,7	163,6
<b>Lidingö</b>	273,9	227,5	193,1	186,2	202,4
<b>Nacka</b>	257,3	152,8	160,5	127,6	125,1
<b>Norrtälje</b>	132,9	162,9	186,3	183,1	173,7
<b>Nykvarn</b>	189,7	159,0	269,9	281,1	301,1
<b>Nynäshamn</b>	297,8	252,8	211,6	269,6	277,0
<b>Salem</b>	251,7	314,1	293,8	296,4	271,4
<b>Sigtuna</b>	150,0	177,3	185,6	264,4	232,3
<b>Sollentuna</b>	177,2	149,6	149,9	185,1	183,1
<b>Solna</b>	204,9	186,3	192,9	203,0	188,0
<b>Stockholm</b>	248,8	187,7	168,4	148,9	166,9
<b>Sundbyberg</b>	150,2	178,2	211,4	149,9	150,0
<b>Södertälje</b>	314,2	213,5	192,2	127,6	160,3
<b>Tyresö</b>	168,2	185,9	210,8	226,9	264,5
<b>Täby</b>	216,0	254,3	217,8	229,4	250,5
<b>Upplands-Bro</b>	103,5	132,2	122,2	141,5	112,7
<b>Upplands Väsby</b>	265,0	262,7	180,3	192,3	177,9
<b>Vallentuna</b>	197,9	172,5	190,0	162,5	195,3
<b>Vaxholm</b>	137,5	182,9	182,5	193,6	185,8
<b>Värmdö</b>	394,9	251,9	248,4	292,3	267,3
<b>Österåker</b>	168,3	131,5	106,9	117,9	139,7
<b>Genomsnitt</b>	<b>236,0</b>	<b>191,0</b>	<b>178,4</b>	<b>173,8</b>	<b>184,8</b>
<i>Nyförvärv totalt</i>	436 691	355 497	334 056	328 424	354 410
<i>Invånare totalt</i>	1 850 467	1 860 872	1 872 900	1 889 945	1 918 104



## Nyförvärv för barn totalt/Invånare under 17 år

Kommun	2002	2003	2004	2005	2006
<b>Botkyrka</b>	0,59	0,38	0,39	0,43	0,46
<b>Danderyd</b>	0,40	0,27	0,28	0,35	0,35
<b>Ekerö</b>	0,31	0,29	0,29	0,35	0,35
<b>Haninge</b>	0,29	0,33	0,34	0,40	0,40
<b>Huddinge</b>	0,34	0,31	0,29	0,37	0,38
<b>Järfälla</b>	0,21	0,22	0,21	0,22	0,22
<b>Lidingö</b>	0,30	0,28	0,27	0,25	0,28
<b>Nacka</b>	0,37	0,20	0,20	0,19	0,21
<b>Norrtälje</b>	0,16	0,25	0,35	0,39	0,36
<b>Nykvarn</b>	***	0,22	0,29	0,39	0,48
<b>Nynäshamn</b>	0,56	0,49	0,33	0,42	0,44
<b>Salem</b>	0,34	0,56	0,50	0,48	0,45
<b>Sigtuna</b>	0,22	0,27	0,30	0,44	0,44
<b>Sollentuna</b>	0,32	0,30	0,31	0,39	0,39
<b>Solna</b>	0,46	0,38	0,29	0,33	0,30
<b>Stockholm</b>	0,41	0,31	0,28	0,31	0,34
<b>Sundbyberg</b>	0,31	0,55	0,68	0,25	0,41
<b>Södertälje</b>	***	***	***	0,22	0,32
<b>Tyresö</b>	0,25	0,31	0,33	0,28	0,35
<b>Täby</b>	***	0,43	0,38	0,44	0,46
<b>Upplands-Bro</b>	0,23	0,31	0,27	0,31	0,25
<b>Upplands Väsby</b>	0,31	0,39	0,45	0,42	0,41
<b>Vallentuna</b>	0,31	0,25	0,27	0,25	0,30
<b>Vaxholm</b>	0,17	0,20	0,22	0,20	0,17
<b>Värmdö</b>	0,70	0,35	0,38	0,51	0,44
<b>Österåker</b>	0,17	0,18	0,15	0,22	0,26
<b>Genomsnitt exkl ***</b>	<b>0,37</b>	<b>0,31</b>	<b>0,31</b>	<b>0,33</b>	<b>0,35</b>
<i>Nyförvärv för barn totalt exkl ***</i>	129 260	116 106	113 449	128 042	138 516
<i>Barn under 17 år totalt exkl ***</i>	350 396	369 108	371 717	392 240	396 973





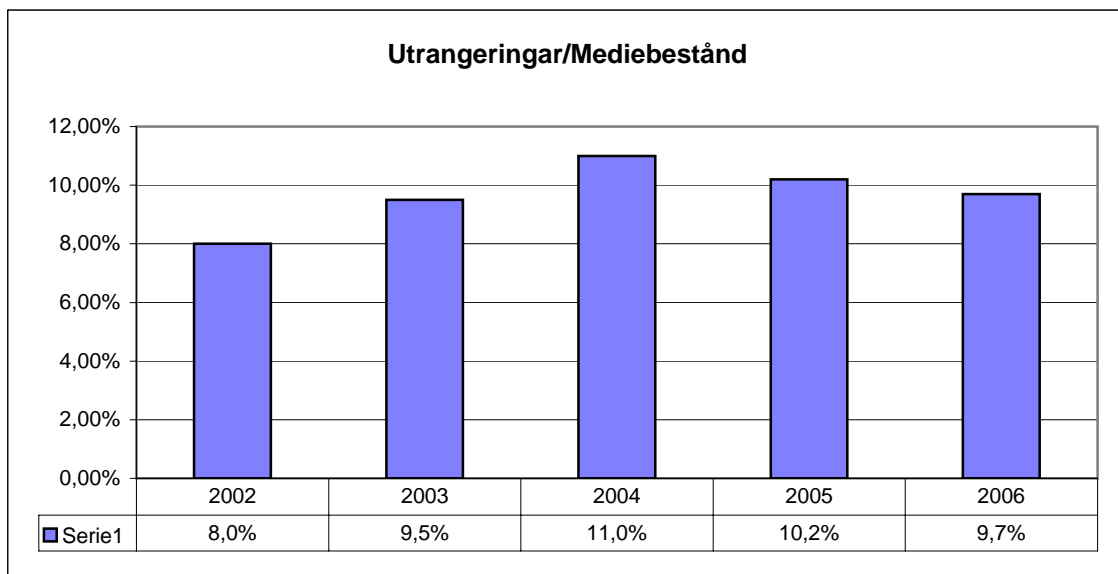
## KOMMUNALA BIBLIOTEK I STOCKHOLMS LÄN 2006 Tabell 9

## Antal medieenheter för barn och ungdom/Invånare under 17 år

Kommun	2002	2003	2004	2005	2006
<b>Botkyrka</b>	5,9	6,0	5,9	5,6	5,6
<b>Danderyd</b>	5,7	4,9	5,2	5,3	4,9
<b>Ekerö</b>	5,0	4,5	4,1	4,2	4,4
<b>Haninge</b>	4,2	4,4	4,6	4,7	4,9
<b>Huddinge</b>	4,6	4,5	4,2	4,3	4,3
<b>Järfälla</b>	3,0	3,1	3,0	2,9	2,9
<b>Lidingö</b>	3,5	3,1	3,2	3,2	3,2
<b>Nacka</b>	3,8	3,5	3,5	3,2	3,1
<b>Norrtälje</b>	4,6	4,6	4,9	5,0	5,3
<b>Nykvarn</b>	3,4	4,1	3,8	3,9	4,1
<b>Nynäshamn</b>	8,6	8,1	5,4	5,6	5,8
<b>Salem</b>	4,5	5,2	5,3	5,4	5,5
<b>Sigtuna</b>	6,2	5,9	5,7	5,9	6,0
<b>Sollentuna</b>	4,4	4,2	3,6	3,5	3,4
<b>Solna</b>	5,9	5,8	5,8	5,7	5,5
<b>Stockholm</b>	4,2	4,5	4,2	4,3	4,2
<b>Sundbyberg</b>	4,7	8,9	10,5	1,9	2,7
<b>Södertälje</b>	3,9	***	1,8	5,6	5,4
<b>Tyresö</b>	4,7	4,7	4,5	4,7	4,7
<b>Täby</b>	***	5,2	9,9	5,3	5,4
<b>Upplands-Bro</b>	5,2	5,2	5,0	5,1	5,1
<b>Upplands Väsby</b>	4,1	4,0	3,9	3,9	4,0
<b>Vallentuna</b>	5,3	5,2	5,1	4,8	4,6
<b>Vaxholm</b>	4,3	4,4	4,4	4,3	4,3
<b>Värmdö</b>	4,9	4,6	4,4	5,1	4,5
<b>Österåker</b>	3,2	3,2	3,3	3,2	3,5
<b>Genomsnitt exkl ***</b>	<b>4,5</b>	<b>4,6</b>	<b>4,5</b>	<b>4,4</b>	<b>4,4</b>
<i>Medieenheter fb&amp;u exkl ***</i>	1 656 320	1 712 875	1 751 393	1 740 757	1 740 128
<i>Invånare under 17 år exkl ***</i>	369 764	369 108	389 050	392 240	396 973

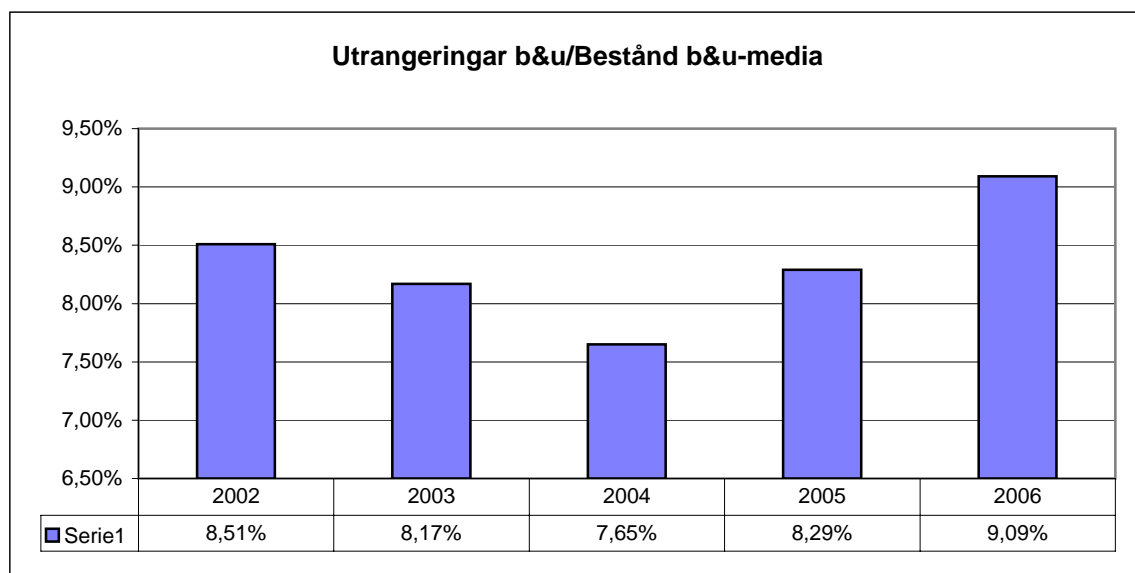
## Utrangeringar totalt/Mediebestånd totalt (%)

Kommun	2002	2003	2004	2005	2006
<b>Botkyrka</b>	8,1%	9,4%	13,0%	13,9%	13,0%
<b>Danderyd</b>	9,3%	14,4%	10,6%	11,4%	18,3%
<b>Ekerö</b>	6,2%	11,5%	9,6%	11,9%	5,1%
<b>Haninge</b>	15,3%	5,8%	11,3%	6,8%	5,6%
<b>Huddinge</b>	11,1%	10,7%	10,5%	6,0%	12,8%
<b>Järfälla</b>	4,8%	3,8%	8,5%	8,2%	6,3%
<b>Lidingö</b>	10,5%	15,3%	7,5%	8,6%	9,7%
<b>Nacka</b>	13,2%	17,2%	13,4%	15,5%	12,9%
<b>Norrtälje</b>	***	***	6,4%	7,2%	4,9%
<b>Nykvarn</b>	6,0%	5,2%	5,1%	6,2%	3,8%
<b>Nynäshamn</b>	9,8%	9,3%	5,1%	8,2%	11,3%
<b>Salem</b>	8,2%	9,8%	10,6%	7,8%	8,5%
<b>Sigtuna</b>	4,8%	6,5%	8,1%	4,9%	4,1%
<b>Sollentuna</b>	***	***	***	***	***
<b>Solna</b>	7,5%	8,6%	7,5%	8,5%	9,3%
<b>Stockholm</b>	7,2%	8,6%	11,2%	12,8%	10,8%
<b>Sundbyberg</b>	8,0%	17,3%	7,8%	6,5%	9,5%
<b>Södertälje</b>	6,8%	11,0%	25,7%	6,4%	7,4%
<b>Tyresö</b>	6,6%	13,0%	18,6%	14,0%	11,7%
<b>Täby</b>	6,3%	7,3%	12,5%	5,7%	8,7%
<b>Upplands-Bro</b>	3,1%	8,2%	8,0%	5,5%	4,7%
<b>Upplands Väsby</b>	12,1%	12,5%	14,7%	11,7%	10,0%
<b>Vallentuna</b>	7,5%	7,2%	5,7%	6,2%	8,4%
<b>Vaxholm</b>	3,0%	5,7%	5,2%	5,8%	7,8%
<b>Värmdö</b>	8,6%	12,3%	12,0%	14,5%	11,2%
<b>Österåker</b>	10,3%	8,5%	9,3%	5,6%	9,3%
<b>Genomsnitt exkl ***</b>	<b>8,0%</b>	<b>9,5%</b>	<b>11,0%</b>	<b>10,2%</b>	<b>9,7%</b>
<i>Utrangeringar totalt exkl ***</i>	467 613	551 412	635 719	587 830	555 629
<i>Mediebestånd totalt exkl ***</i>	5 838 356	5 796 859	5 797 822	5 760 985	5 702 106



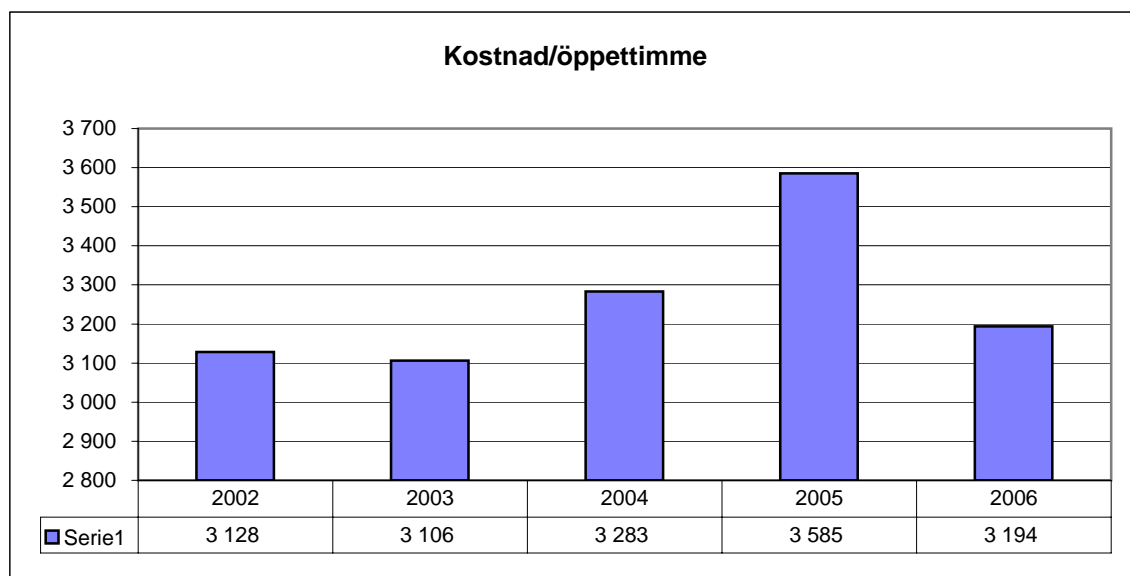
## Utrangeringar barn- &amp; ungdomsmedia/Bestånd barn- &amp; ungdomsmedia (%)

Kommun	2002	2003	2004	2005	2006
<b>Botkyrka</b>	6,19%	6,91%	9,82%	14,60%	10,86%
<b>Danderyd</b>	9,45%	8,26%	9,24%	4,67%	14,16%
<b>Ekerö</b>	4,81%	19,57%	22,46%	5,28%	7,63%
<b>Haninge</b>	30,17%	4,22%	6,32%	6,16%	4,48%
<b>Huddinge</b>					
<b>Järfälla</b>	5,01%	5,38%	8,87%	6,68%	7,06%
<b>Lidingö</b>	12,27%	19,66%	3,43%	6,98%	7,32%
<b>Nacka</b>	10,28%	***	6,89%	7,67%	***
<b>Norrtälje</b>	***	***	5,19%	9,02%	***
<b>Nykvarn</b>	5,37%	***	***	***	***
<b>Nynäshamn</b>	8,51%	9,54%	6,76%	6,61%	17,46%
<b>Salem</b>	8,24%	7,04%	7,41%	5,79%	7,10%
<b>Sigtuna</b>	***	11,87%	7,90%	5,98%	3,48%
<b>Sollentuna</b>	***	***	***	***	***
<b>Solna</b>	8,91%	8,17%	6,02%	5,97%	6,06%
<b>Stockholm</b>	8,07%	7,57%	9,68%	10,17%	11,12%
<b>Sundbyberg</b>	8,61%	9,58%	2,63%	11,70%	12,21%
<b>Södertälje</b>	***	***	***	3,49%	4,21%
<b>Tyresö</b>	6,83%	10,18%	7,92%	4,92%	6,05%
<b>Täby</b>	***	***	4,25%	6,22%	9,40%
<b>Upplands-Bro</b>	3,45%	7,60%	9,84%	7,18%	4,41%
<b>Upplands Väsby</b>	12,73%	12,74%	11,96%	11,24%	9,26%
<b>Vallentuna</b>	5,78%	6,15%	4,30%	9,75%	9,19%
<b>Vaxholm</b>	4,25%	5,43%	3,82%	4,62%	4,49%
<b>Värmdö</b>	6,30%	9,49%	8,13%	11,36%	10,10%
<b>Österåker</b>	12,29%	7,73%	9,71%	6,48%	4,84%
<b>Genomsnitt exkl ***</b>	<b>8,51%</b>	<b>8,17%</b>	<b>7,65%</b>	<b>8,29%</b>	<b>9,09%</b>
<i>Utrangeringar b&amp;u exkl ***</i>	121 271	119 016	127 225	139 385	142 018
<i>Bestånd b&amp;u-media exkl ***</i>	1 425 018	1 456 480	1 662 617	1 681 621	1 562 450



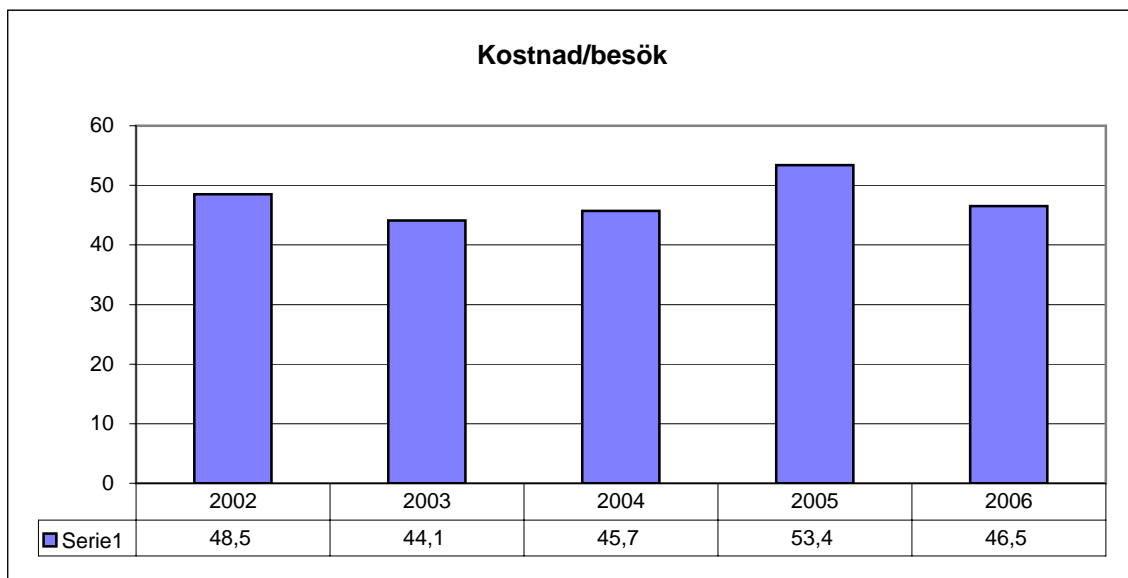
## Kostnader /öppettimme

Kommun	2002	2003	2004	2005	2006
<b>Botkyrka</b>	2 441	2 644	2 815	2 981	2 925
<b>Danderyd</b>	1 826	1 795	2 103	1 986	2 447
<b>Ekerö</b>	2 639	3 073	3 158	3 508	3 507
<b>Haninge</b>	2 776	3 645	4 237	5 267	4 843
<b>Huddinge</b>	2 491	2 678	3 374	2 933	3 073
<b>Järfälla</b>	3 507	3 414	3 671	3 833	3 979
<b>Lidingö</b>	4 397	4 717	5 230	5 566	5 823
<b>Nacka</b>	2 528	2 530	2 518	2 943	3 120
<b>Norrtälje</b>	1 696	1 648	2 060	2 740	2 100
<b>Nykvarn</b>	1 038	1 160	1 260	1 288	1 632
<b>Nynäshamn</b>	1 230	2 391	2 560	2 272	2 056
<b>Salem</b>	1 628	1 743	1 766	1 971	1 806
<b>Sigtuna</b>	2 437	2 490	2 696	2 724	1 955
<b>Sollentuna</b>	3 998	3 754	4 482	4 877	4 973
<b>Solna</b>	4 485	4 556	4 557	4 883	5 522
<b>Stockholm</b>	4 429	3 745	3 883	4 518	3 308
<b>Sundbyberg</b>	3 788	4 932	5 213	5 625	4 015
<b>Södertälje</b>	4 907	4 651	4 152	4 134	5 250
<b>Tyresö</b>	2 524	2 894	3 244	3 498	3 376
<b>Täby</b>	1 611	1 887	1 808	1 692	2 561
<b>Upplands-Bro</b>	1 589	1 197	1 257	1 544	1 712
<b>Upplands Väsby</b>	3 974	4 130	3 332	3 899	3 654
<b>Vallentuna</b>	1 839	1 999	1 989	2 025	2 162
<b>Vaxholm</b>	1 411	1 473	1 434	1 426	1 423
<b>Värmdö</b>	1 374	1 621	2 021	1 533	1 400
<b>Österåker</b>	2 605	3 086	3 480	3 501	3 106
<b>Genomsnitt</b>	<b>3 128</b>	<b>3 106</b>	<b>3 283</b>	<b>3 585</b>	<b>3 194</b>
<i>Budget totalt</i>	593 412	597 676	611 819	638 274	604 308
<i>Öppettimme totalt</i>	189 739	192 406	186 386	178 020	189 192



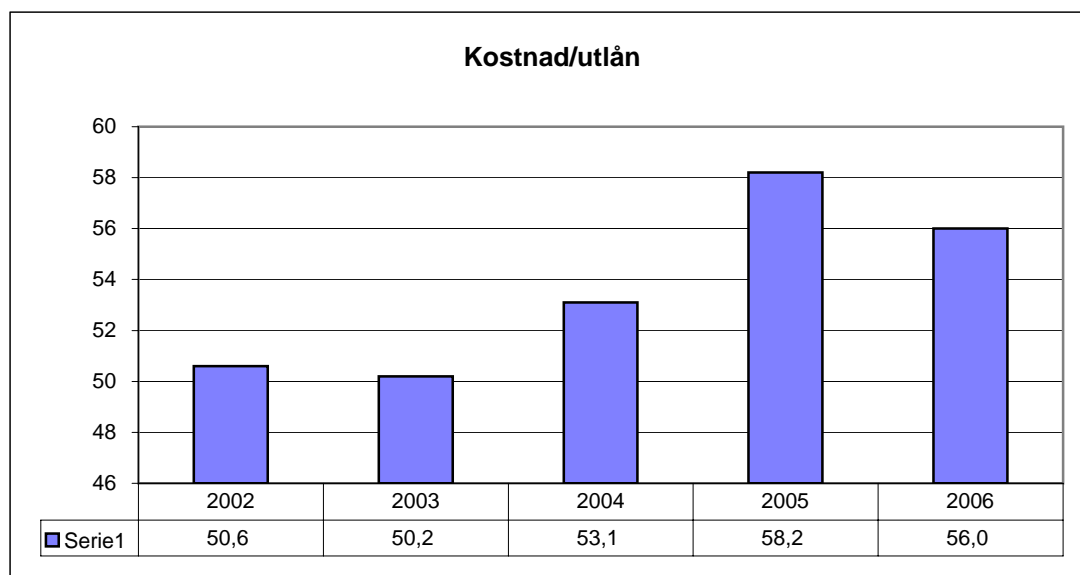
## Kostnader /besök

Kommun	2002	2003	2004	2005	2006
<b>Botkyrka</b>	48,5	49,9	50,5	54,1	56,5
<b>Danderyd</b>	41,6	39,8	43,3	44,2	53,8
<b>Ekerö</b>	56,4	63,9	70,2	73,6	76,4
<b>Haninge</b>	45,2	51,1	53,2	57,3	57,7
<b>Huddinge</b>	43,8	49,4	56,7	53,6	53,9
<b>Järfälla</b>	44,2	48,6	49,6	51,0	56,1
<b>Lidingö</b>	43,0	43,5	46,0	50,0	51,5
<b>Nacka</b>	39,1	28,2	32,3	37,4	37,4
<b>Norrtälje</b>	51,0	53,9	55,4	56,9	55,0
<b>Nykvarn</b>	47,2	47,7	61,8	61,4	67,7
<b>Nynäshamn</b>	45,2	73,0	76,9	71,6	69,3
<b>Salem</b>	28,2	28,7	27,5	31,5	29,0
<b>Sigtuna</b>	52,5	47,9	38,3	39,4	37,1
<b>Sollentuna</b>	65,6	61,1	64,3	67,5	71,2
<b>Solna</b>	38,9	41,0	41,8	44,9	44,3
<b>Stockholm</b>	58,0	45,0	47,1	60,7	39,7
<b>Sundbyberg</b>	56,6	65,0	61,8	70,2	52,3
<b>Södertälje</b>	44,6	45,1	38,2	57,1	91,1
<b>Tyresö</b>	39,2	43,3	43,4	47,7	48,4
<b>Täby</b>	24,8	25,6	25,7	24,3	33,7
<b>Upplands-Bro</b>	42,6	35,0	36,1	50,4	62,7
<b>Upplands Väsby</b>	56,3	52,7	56,0	61,1	61,3
<b>Vallentuna</b>	25,8	27,4	27,8	28,2	30,2
<b>Vaxholm</b>	50,8	53,6	50,4	54,2	50,7
<b>Värmdö</b>	38,3	39,7	51,3	47,7	46,3
<b>Österåker</b>	46,5	46,6	54,9	63,5	60,2
<b>Genomsnitt</b>	<b>48,5</b>	<b>44,1</b>	<b>45,7</b>	<b>53,4</b>	<b>46,5</b>
<i>Budget totalt</i>	593 412	597 676	611 819	638 274	604 308
<i>Besök totalt</i>	12 245 878	13 548 807	13 374 679	11 957 652	13 004 386



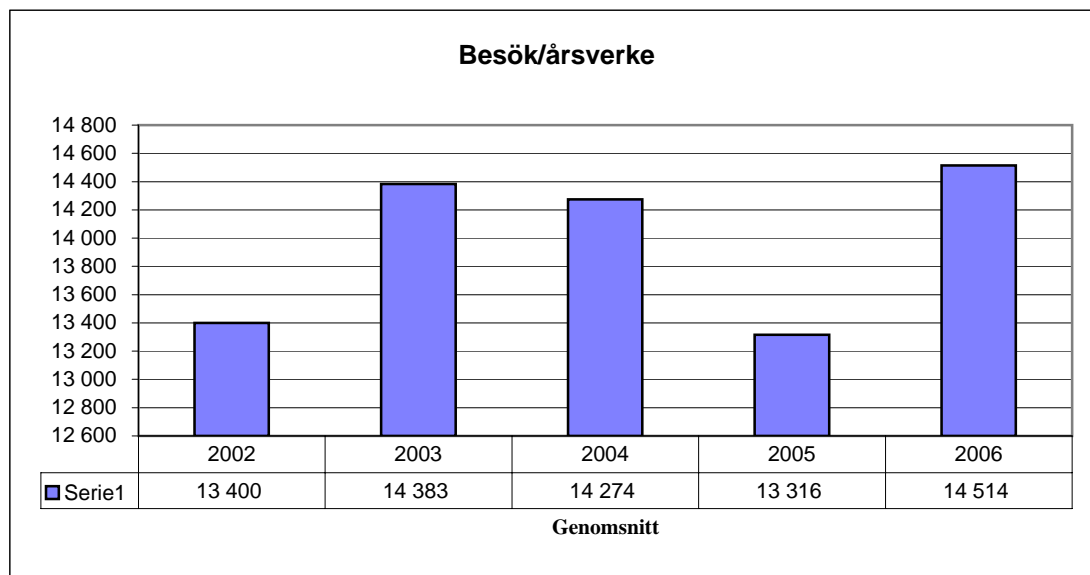
## Kostnader /utlån

Kommun	2002	2003	2004	2005	2006
<b>Botkyrka</b>	52,2	52,0	54,1	58,2	58,1
<b>Danderyd</b>	53,3	52,9	60,1	59,3	72,4
<b>Ekerö</b>	52,1	65,1	66,5	71,7	68,8
<b>Haninge</b>	48,7	60,8	59,6	65,2	63,5
<b>Huddinge</b>	45,6	49,3	52,1	53,6	54,7
<b>Järfälla</b>	57,4	65,2	86,3	79,3	83,0
<b>Lidingö</b>	39,5	40,8	42,4	47,1	51,8
<b>Nacka</b>	68,3	49,8	59,2	67,9	77,1
<b>Norrtälje</b>	49,7	52,6	53,5	53,9	51,9
<b>Nykvarn</b>	40,2	41,2	48,3	50,4	62,6
<b>Nynäshamn</b>	36,4	46,1	53,0	58,8	63,9
<b>Salem</b>	28,3	28,4	26,0	28,7	25,8
<b>Sigtuna</b>	49,4	48,7	54,0	53,2	50,9
<b>Sollentuna</b>	61,5	55,3	59,0	65,5	64,3
<b>Solna</b>	54,3	53,2	56,4	60,4	58,9
<b>Stockholm</b>	54,6	51,4	54,2	61,9	51,1
<b>Sundbyberg</b>	59,7	64,8	61,7	66,7	87,0
<b>Södertälje</b>	48,9	53,3	54,5	63,0	92,3
<b>Tyresö</b>	47,7	55,8	53,8	57,3	60,1
<b>Täby</b>	26,5	29,1	27,7	25,8	34,8
<b>Upplands-Bro</b>	47,1	38,3	43,5	55,9	66,8
<b>Upplands Väsby</b>	42,4	40,7	41,3	43,5	43,3
<b>Vallentuna</b>	35,1	38,4	39,0	39,9	42,4
<b>Vaxholm</b>	40,6	42,9	39,9	41,0	40,5
<b>Värmdö</b>	35,4	37,1	46,2	49,4	47,9
<b>Österåker</b>	38,2	40,3	45,6	48,3	44,9
<b>Genomsnitt</b>	<b>50,6</b>	<b>50,2</b>	<b>53,1</b>	<b>58,2</b>	<b>56,0</b>
<i>Budget totalt</i>	593 412	597 676	611 819	638 274	604 308
<i>Utlån totalt</i>	11 724 717	11 915 100	11 527 701	10 971 334	10 781 934



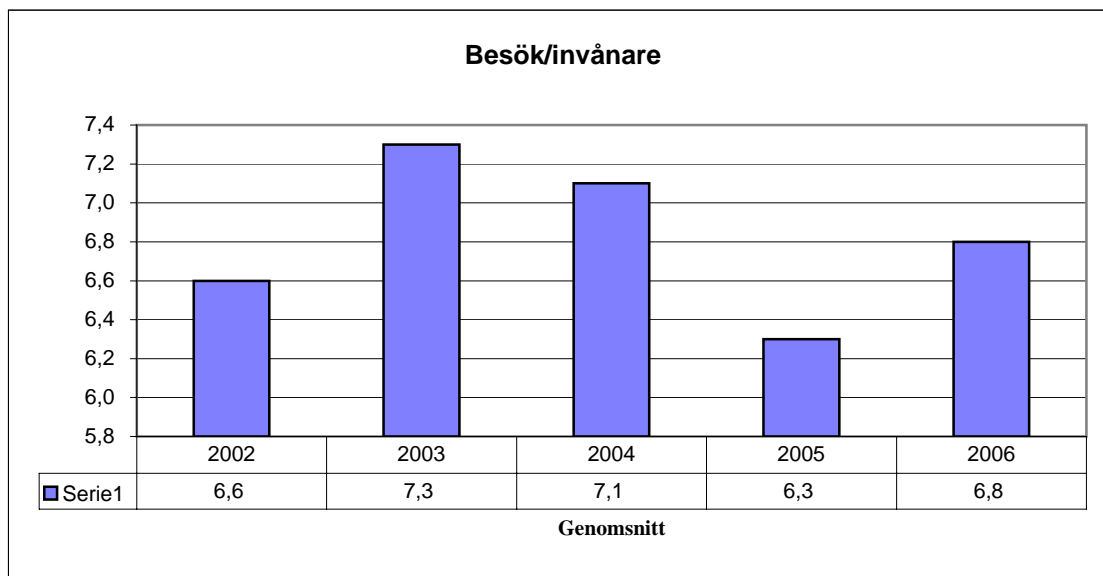
## Besök/årsverke

Kommun	2002	2003	2004	2005	2006
<b>Botkyrka</b>	13 249	12 751	13 158	12 780	13 517
<b>Danderyd</b>	20 138	19 327	21 517	19 735	18 949
<b>Ekerö</b>	10 180	11 445	9 950	10 374	10 303
<b>Haninge</b>	13 154	15 163	14 496	16 339	16 043
<b>Huddinge</b>	13 512	13 077	11 467	13 202	12 388
<b>Järfälla</b>	16 266	15 686	15 929	15 320	14 775
<b>Lidingö</b>	15 411	16 189	16 348	16 015	16 108
<b>Nacka</b>	22 717	23 642	20 484	20 100	25 713
<b>Norrtälje</b>	15 449	15 146	15 522	15 297	14 489
<b>Nykvarn</b>	10 205	10 536	8 333	8 611	9 268
<b>Nynäshamn</b>	12 028	9 343	9 905	10 244	11 641
<b>Salem</b>	17 527	18 459	20 085	19 576	19 563
<b>Sigtuna</b>	13 532	15 163	20 799	21 104	19 922
<b>Sollentuna</b>	11 141	11 162	10 602	10 940	10 421
<b>Solna</b>	18 709	17 818	18 409	18 304	18 205
<b>Stockholm</b>	11 067	13 086	13 027	11 260	13 907
<b>Sundbyberg</b>	13 098	9 747	10 575	8 667	13 657
<b>Södertälje</b>	12 940	14 530	15 791	11 857	9 325
<b>Tyresö</b>	17 283	17 377	17 321	15 845	15 619
<b>Täby</b>	20 385	22 150	20 992	21 672	19 446
<b>Upplands-Bro</b>	14 338	13 371	10 183	11 697	10 186
<b>Upplands Väsby</b>	9 224	9 696	9 587	8 832	8 741
<b>Vallentuna</b>	23 919	24 402	24 325	24 136	23 978
<b>Vaxholm</b>	12 979	12 809	13 357	12 481	13 072
<b>Värmdö</b>	12 394	12 352	11 857	14 844	13 387
<b>Österåker</b>	13 594	13 877	13 825	12 689	12 253
<b>Genomsnitt</b>	<b>13 400</b>	<b>14 383</b>	<b>14 274</b>	<b>13 316</b>	<b>14 514</b>
<i>Besök totalt</i>	12 245 878	13 548 807	13 374 679	11 957 652	13 004 386
<i>Årsverken totalt</i>	913,9	942,0	937,0	898,0	896,0



## Besök/invånare

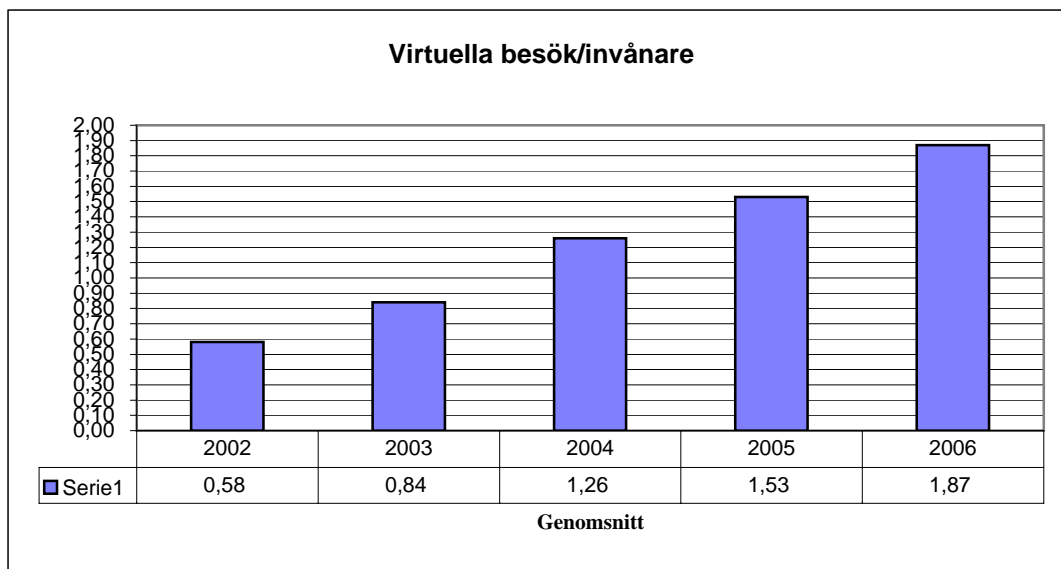
Kommun	2002	2003	2004	2005	2006
<b>Botkyrka</b>	7,5	7,5	7,8	7,3	6,9
<b>Danderyd</b>	8,8	9,2	9,2	8,5	8,0
<b>Ekerö</b>	5,8	5,9	5,5	5,7	5,4
<b>Haninge</b>	5,3	6,9	6,6	6,7	6,5
<b>Huddinge</b>	5,1	4,8	4,2	4,5	4,4
<b>Järfälla</b>	7,5	7,2	7,3	7,0	6,8
<b>Lidingö</b>	7,3	7,3	6,8	6,6	6,6
<b>Nacka</b>	12,0	12,6	12,1	10,8	10,9
<b>Norrtälje</b>	6,1	6,2	6,1	6,0	5,8
<b>Nykvarn</b>	3,5	3,6	3,6	3,7	4,4
<b>Nynäshamn</b>	6,8	4,2	3,8	4,5	5,0
<b>Salem</b>	6,8	7,1	7,1	6,8	6,6
<b>Sigtuna</b>	4,5	5,0	6,8	6,8	7,1
<b>Sollentuna</b>	5,0	5,1	5,0	4,9	4,7
<b>Solna</b>	9,8	9,3	8,9	8,3	8,0
<b>Stockholm</b>	5,9	7,3	7,1	5,9	7,3
<b>Sundbyberg</b>	5,3	5,6	5,9	5,8	5,6
<b>Södertälje</b>	8,3	8,5	8,9	5,9	4,6
<b>Tyresö</b>	8,1	8,3	8,2	7,4	7,5
<b>Täby</b>	9,5	9,9	9,4	8,9	8,7
<b>Upplands-Bro</b>	6,4	6,0	5,7	4,5	4,4
<b>Upplands Väsby</b>	4,3	4,3	4,3	3,9	3,9
<b>Vallentuna</b>	9,4	9,4	9,2	9,0	8,8
<b>Vaxholm</b>	5,1	5,0	5,1	4,7	4,9
<b>Värmdö</b>	6,6	6,5	6,1	6,5	6,3
<b>Österåker</b>	4,4	4,4	4,1	3,6	3,4
<b>Genomsnitt</b>	<b>6,6</b>	<b>7,3</b>	<b>7,1</b>	<b>6,3</b>	<b>6,8</b>
<i>Besök totalt</i>	12 245 878	13 548 807	13 374 679	11 957 652	13 004 386
<i>Invånare totalt</i>	1 850 467	1 860 872	1 872 900	1 889 945	1 918 104





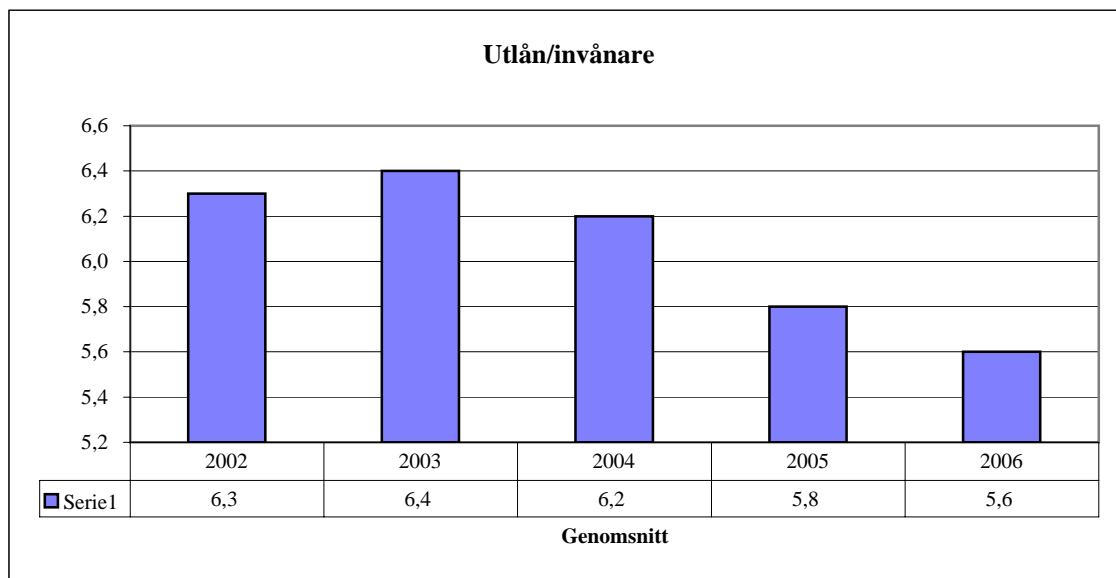
## Virtuella besök på bibliotekets hemsida/1 000 invånare

Kommun	2002	2003	2004	2005	2006
Botkyrka	***	***	***	***	***
Danderyd	***	***	***	***	0,49
Ekerö	***	***	***	***	***
Haninge	***	***	***	***	***
Huddinge	0,82	0,73	0,70	0,82	0,86
Järfälla	0,10	0,12	0,62	0,76	0,87
Lidingö	0,81	0,88	1,97	2,68	2,94
Nacka	***	***	1,13	1,19	1,78
Norrtälje	***	***	***	***	***
Nykvarn	***	***	0,06	0,18	1,92
Nynäshamn	0,18	0,42	0,65	0,24	***
Salem	***	***	2,25	2,30	2,51
Sigtuna	***	***	***	***	***
Sollentuna	0,10	1,70	1,39	***	***
Solna	1,17	2,57	3,37	3,30	3,24
Stockholm	***	0,71	1,08	1,53	2,03
Sundbyberg	***	0,76	0,06	1,40	***
Södertälje	***	***	***	***	***
Tyresö	0,60	0,99	1,21	2,12	2,32
Täby	0,80	1,08	1,74	1,63	1,47
Upplands-Bro	***	***	***	***	2,19
Upplands Väsby	***	***	3,85	***	2,40
Vallentuna	0,19	0,45	1,02	0,86	0,75
Vaxholm	***	***	***	***	***
Värmdö	***	***	***	***	***
Österåker	***	***	***	***	0,42
<b>Genomsnitt exkl ***</b>	<b>0,58</b>	<b>0,84</b>	<b>1,26</b>	<b>1,53</b>	<b>1,87</b>
<i>Virtuella besök totalt exkl ***</i>	264 627	1 052 216	1 756 073	2 012 405	2 624 918
<i>Invånare totalt exkl ***</i>	455 390	1 253 283	1 398 780	1 314 722	1 403 399



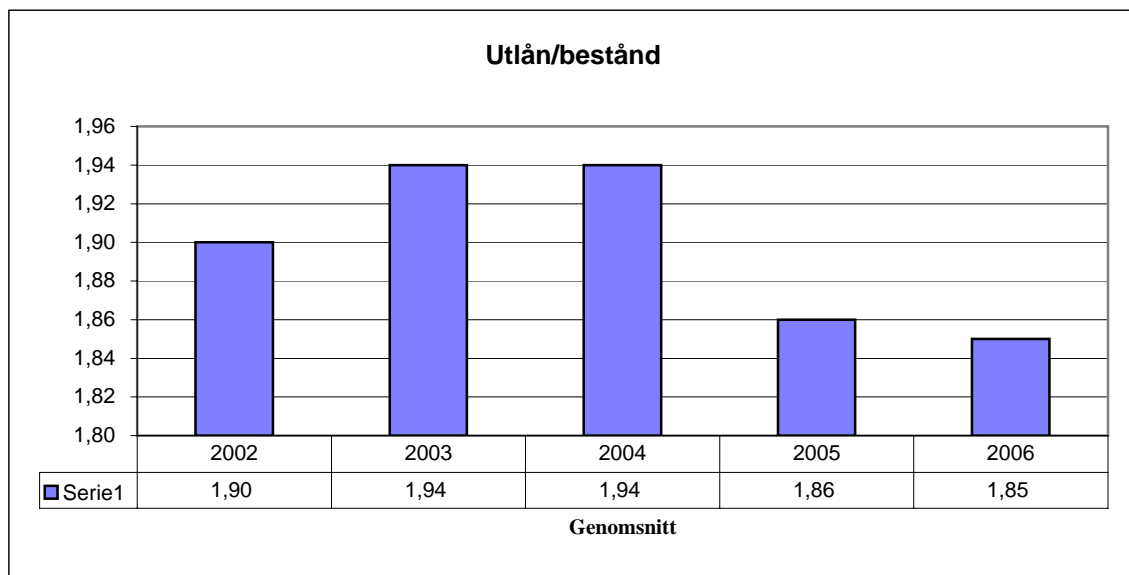
## Utlån/invånare

Kommun	2002	2003	2004	2005	2006
<b>Botkyrka</b>	7,0	7,2	7,3	6,8	6,7
<b>Danderyd</b>	6,9	6,9	6,6	6,4	5,9
<b>Ekerö</b>	6,3	5,8	5,9	5,8	6,0
<b>Haninge</b>	4,9	5,8	5,9	5,9	5,9
<b>Huddinge</b>	5,0	4,8	4,6	4,5	4,3
<b>Järfälla</b>	5,7	5,4	4,2	4,5	4,6
<b>Lidingö</b>	7,9	7,7	7,4	7,0	6,5
<b>Nacka</b>	6,9	7,2	6,6	5,9	5,3
<b>Norrtälje</b>	6,2	6,3	6,3	6,3	6,2
<b>Nykvarn</b>	4,1	4,1	4,6	4,5	4,8
<b>Nynäshamn</b>	8,4	6,6	5,6	5,5	5,5
<b>Salem</b>	6,8	7,1	7,5	7,5	7,5
<b>Sigtuna</b>	4,8	4,9	4,8	5,0	5,1
<b>Sollentuna</b>	5,3	5,6	5,5	5,1	5,2
<b>Solna</b>	7,0	7,1	6,6	6,2	6,0
<b>Stockholm</b>	6,3	6,4	6,2	5,7	5,7
<b>Sundbyberg</b>	5,1	5,6	5,9	6,1	3,4
<b>Södertälje</b>	7,5	7,2	6,3	5,4	4,6
<b>Tyresö</b>	6,7	6,5	6,6	6,2	6,1
<b>Täby</b>	8,9	8,7	8,7	8,4	8,5
<b>Upplands-Bro</b>	5,8	5,5	4,7	4,1	4,1
<b>Upplands Väsby</b>	5,7	5,5	5,8	5,5	5,6
<b>Vallentuna</b>	6,9	6,7	6,6	6,4	6,3
<b>Vaxholm</b>	6,4	6,3	6,5	6,2	6,1
<b>Värmdö</b>	7,1	7,0	6,8	6,3	6,1
<b>Österåker</b>	5,4	5,1	4,9	4,7	4,6
<b>Genomsnitt</b>	<b>6,3</b>	<b>6,4</b>	<b>6,2</b>	<b>5,8</b>	<b>5,6</b>
<i>Utlån totalt</i>	11 724 717	11 915 100	11 527 701	10 971 334	10 781 934
<i>Invånare totalt</i>	1 850 467	1 860 872	1 872 900	1 889 945	1 918 104



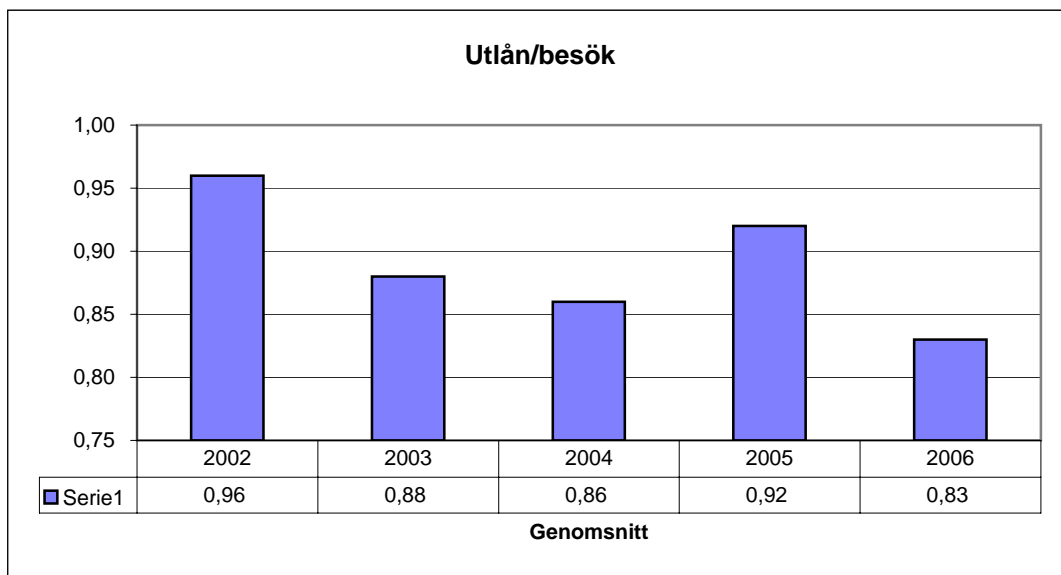
## Utlån/bestånd

Kommun	2002	2003	2004	2005	2006
<b>Botkyrka</b>	1,76	1,82	1,87	1,84	1,88
<b>Danderyd</b>	1,25	1,35	1,27	1,31	1,36
<b>Ekerö</b>	1,72	1,70	1,77	1,81	1,84
<b>Haninge</b>	1,60	1,82	1,85	1,79	1,76
<b>Huddinge</b>	1,65	1,68	1,67	1,63	1,64
<b>Järfälla</b>	2,29	2,13	1,71	1,89	1,93
<b>Lidingö</b>	2,63	2,70	2,52	2,43	2,31
<b>Nacka</b>	2,25	2,50	2,34	2,27	2,21
<b>Norrtälje</b>	1,81	1,76	1,59	1,72	1,49
<b>Nykvarn</b>	1,62	1,41	1,53	1,45	1,59
<b>Nynäshamn</b>	1,48	1,23	1,35	1,32	1,31
<b>Salem</b>	2,01	2,05	2,08	2,04	2,06
<b>Sigtuna</b>	0,66	0,69	0,70	0,74	0,77
<b>Sollentuna</b>	1,95	2,16	2,32	2,26	2,54
<b>Solna</b>	1,78	1,85	1,74	1,71	1,72
<b>Stockholm</b>	2,04	2,08	2,07	2,03	2,06
<b>Sundbyberg</b>	1,21	1,40	1,46	2,11	1,15
<b>Södertälje</b>	2,49	2,36	3,08	1,38	1,21
<b>Tyresö</b>	1,82	1,86	2,05	2,01	2,07
<b>Täby</b>	2,35	2,33	2,45	2,32	2,35
<b>Upplands-Bro</b>	1,64	1,59	1,43	1,22	1,25
<b>Upplands Väsby</b>	2,05	2,08	2,34	2,16	2,18
<b>Vallentuna</b>	1,93	1,94	1,92	1,92	1,98
<b>Vaxholm</b>	1,54	1,49	1,54	1,52	1,53
<b>Värmdö</b>	2,51	2,53	2,55	2,48	2,47
<b>Österåker</b>	1,58	1,63	1,61	1,57	1,56
<b>Genomsnitt</b>	<b>1,90</b>	<b>1,94</b>	<b>1,94</b>	<b>1,86</b>	<b>1,85</b>
<i>Utlån totalt</i>	11 724 717	11 915 100	11 527 701	10 971 334	10 781 934
<i>Bestånd totalt</i>	6 183 256	6 144 069	5 937 151	5 894 015	5 826 427



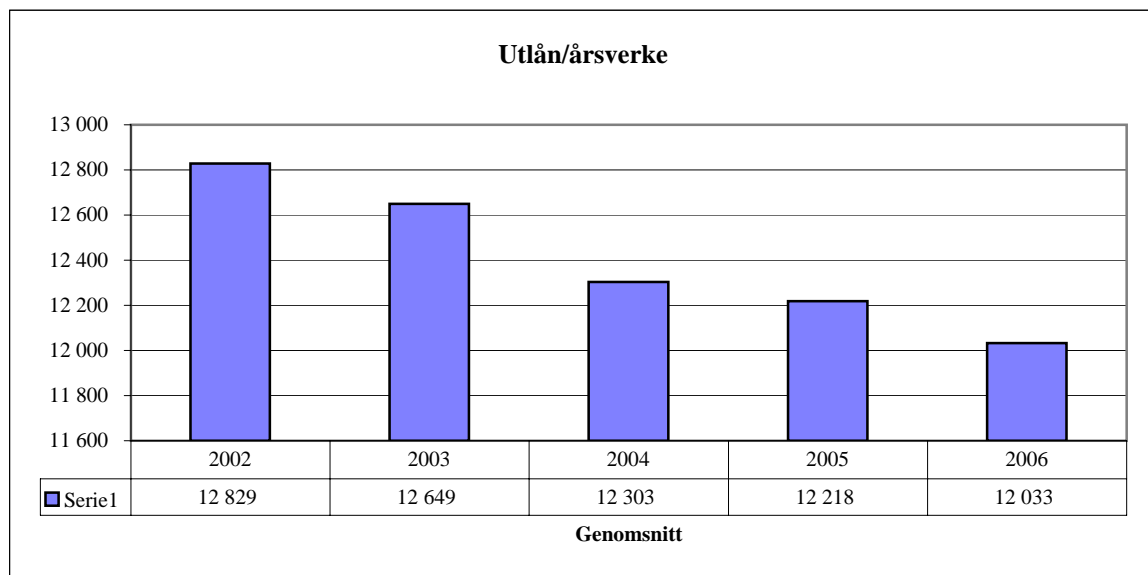
## Utlån/besök

Kommun	2002	2003	2004	2005	2006
<b>Botkyrka</b>	0,93	0,96	0,93	0,93	0,97
<b>Danderyd</b>	0,78	0,75	0,72	0,74	0,74
<b>Ekerö</b>	1,08	0,98	1,06	1,03	1,11
<b>Haninge</b>	0,93	0,84	0,89	0,88	0,91
<b>Huddinge</b>	0,96	1,00	1,09	1,00	0,99
<b>Järfälla</b>	0,77	0,75	0,57	0,64	0,68
<b>Lidingö</b>	1,09	1,07	1,09	1,06	1,00
<b>Nacka</b>	0,57	0,57	0,54	0,55	0,49
<b>Norrtälje</b>	1,03	1,03	1,04	1,06	1,06
<b>Nykvarn</b>	1,18	1,16	1,28	1,22	1,08
<b>Nynäshamn</b>	1,24	1,58	1,45	1,22	1,08
<b>Salem</b>	1,00	1,01	1,06	1,10	1,12
<b>Sigtuna</b>	1,06	0,98	0,71	0,74	0,73
<b>Sollentuna</b>	1,07	1,11	1,09	1,03	1,11
<b>Solna</b>	0,72	0,77	0,74	0,74	0,75
<b>Stockholm</b>	1,06	0,88	0,87	0,98	0,78
<b>Sundbyberg</b>	0,95	1,00	1,00	1,05	0,60
<b>Södertälje</b>	0,91	0,85	0,70	0,91	0,99
<b>Tyresö</b>	0,82	0,78	0,81	0,83	0,81
<b>Täby</b>	0,94	0,88	0,93	0,94	0,97
<b>Upplands-Bro</b>	0,91	0,92	0,83	0,90	0,94
<b>Upplands Väsby</b>	1,33	1,29	1,36	1,41	1,41
<b>Vallentuna</b>	0,73	0,71	0,71	0,71	0,71
<b>Vaxholm</b>	1,25	1,25	1,26	1,32	1,25
<b>Värmdö</b>	1,08	1,07	1,11	0,97	0,97
<b>Österåker</b>	1,22	1,16	1,21	1,32	1,34
<b>Genomsnitt</b>	<b>0,96</b>	<b>0,88</b>	<b>0,86</b>	<b>0,92</b>	<b>0,83</b>
<i>Utlån totalt</i>	11 724 717	11 915 100	11 527 701	10 971 334	10 781 934
<i>Besök totalt</i>	12 245 878	13 548 807	13 374 679	11 957 652	13 004 386



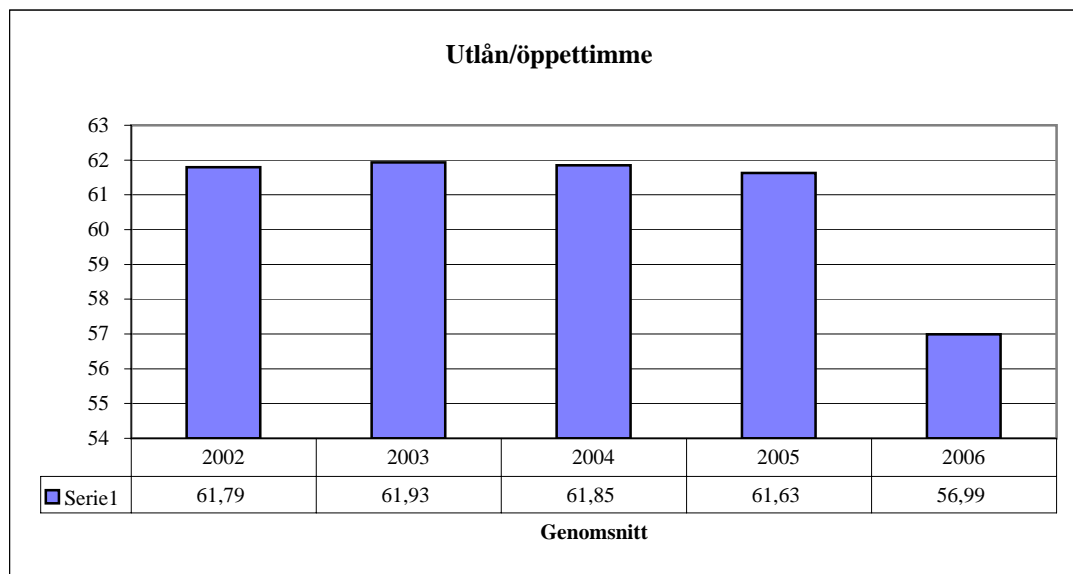
## Utlån/årsverke

Kommun	2002	2003	2004	2005	2006
<b>Botkyrka</b>	12 303	12 230	12 281	11 877	13 159
<b>Danderyd</b>	15 697	14 530	15 492	14 690	14 070
<b>Ekerö</b>	11 017	11 230	10 504	10 654	11 452
<b>Haninge</b>	12 207	12 751	12 935	14 360	14 572
<b>Huddinge</b>	12 997	13 096	12 494	13 209	12 221
<b>Järfälla</b>	12 536	11 694	9 146	9 865	9 974
<b>Lidingö</b>	16 772	17 267	17 744	16 978	16 030
<b>Nacka</b>	13 013	13 387	11 163	11 075	12 479
<b>Norrtälje</b>	15 851	15 533	16 087	16 146	15 368
<b>Nykvarn</b>	12 004	12 180	10 670	10 491	10 017
<b>Nynäshamn</b>	14 946	14 802	14 367	12 463	12 622
<b>Salem</b>	17 468	18 606	21 250	21 461	21 993
<b>Sigtuna</b>	14 384	14 912	14 731	15 648	14 520
<b>Sollentuna</b>	11 888	12 343	11 562	11 272	11 551
<b>Solna</b>	13 411	13 714	13 617	13 605	13 690
<b>Stockholm</b>	11 764	11 469	11 314	11 048	10 813
<b>Sundbyberg</b>	12 416	9 774	10 598	9 133	8 212
<b>Södertälje</b>	11 804	12 307	11 071	10 734	9 199
<b>Tyresö</b>	14 190	13 483	13 972	13 182	12 581
<b>Täby</b>	19 076	19 496	19 496	20 426	18 838
<b>Upplands-Bro</b>	12 981	12 238	8 437	10 537	9 564
<b>Upplands Väsby</b>	12 248	12 554	13 010	12 426	12 365
<b>Vallentuna</b>	17 578	17 441	17 309	17 061	17 050
<b>Vaxholm</b>	16 226	16 015	16 869	16 470	16 372
<b>Värmdö</b>	13 387	13 214	13 146	14 350	12 949
<b>Österåker</b>	16 520	16 041	16 662	16 688	16 404
<b>Genomsnitt</b>	<b>12 829</b>	<b>12 649</b>	<b>12 303</b>	<b>12 218</b>	<b>12 033</b>
<i>Utlån totalt</i>	11 724 717	11 915 100	11 527 701	10 971 334	10 781 934
<i>Årsverken totalt</i>	913,91	942,00	937,00	898,00	896,00



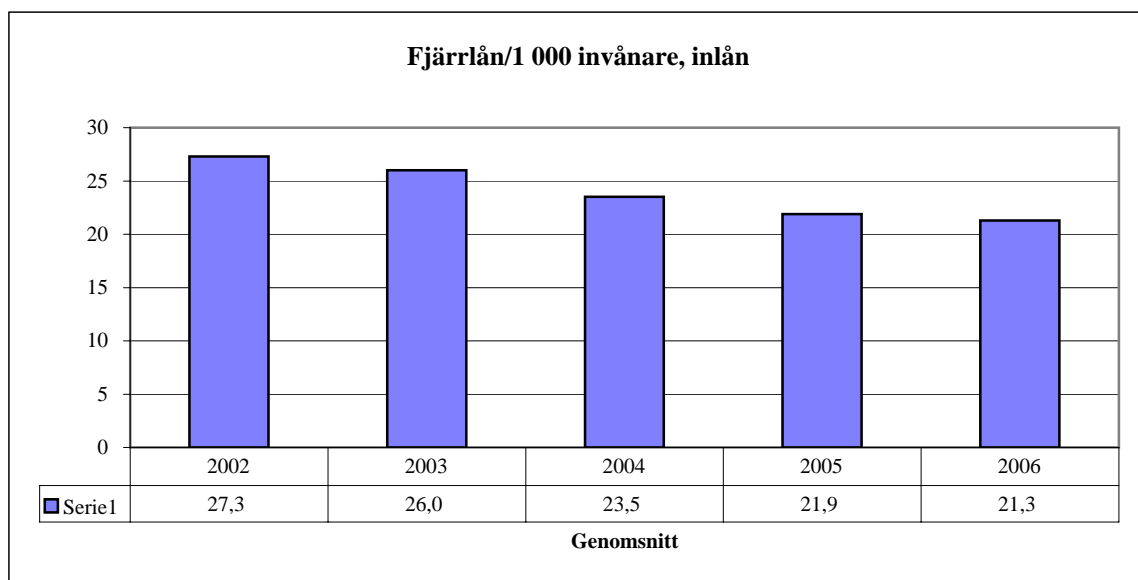
## Utlån/öppetimme

Kommun	2002	2003	2004	2005	2006
<b>Botkyrka</b>	46,76	50,80	52,03	51,22	50,38
<b>Danderyd</b>	34,23	33,92	34,98	33,47	33,80
<b>Ekerö</b>	50,63	47,18	47,51	48,93	51,00
<b>Haninge</b>	57,01	59,98	71,04	80,78	76,26
<b>Huddinge</b>	54,66	54,34	64,79	54,76	56,21
<b>Järfälla</b>	61,10	52,40	42,52	48,35	47,91
<b>Lidingö</b>	111,23	115,59	123,47	118,08	112,49
<b>Nacka</b>	37,02	50,78	42,54	43,36	40,47
<b>Norrtälje</b>	34,13	31,35	38,51	50,84	40,49
<b>Nykvarn</b>	25,85	28,14	26,10	25,57	26,06
<b>Nynäshamn</b>	33,79	51,89	48,28	38,61	32,19
<b>Salem</b>	57,48	61,26	67,98	68,61	69,95
<b>Sigtuna</b>	49,38	51,11	49,89	51,25	38,39
<b>Sollentuna</b>	65,05	67,93	75,97	74,41	77,40
<b>Solna</b>	82,67	85,59	80,74	80,89	93,81
<b>Stockholm</b>	81,16	72,88	71,63	73,03	64,76
<b>Sundbyberg</b>	63,40	76,10	84,53	84,39	46,15
<b>Södertälje</b>	100,28	87,30	76,26	65,58	56,88
<b>Tyresö</b>	52,93	51,91	60,31	61,00	56,15
<b>Täby</b>	60,70	64,91	65,30	65,56	73,55
<b>Upplands-Bro</b>	33,74	31,27	28,86	27,59	25,63
<b>Upplands Väsby</b>	93,72	101,49	80,71	89,71	84,35
<b>Vallentuna</b>	52,46	52,11	50,95	50,78	50,95
<b>Vaxholm</b>	34,76	34,36	35,93	34,73	35,16
<b>Värmdö</b>	38,77	43,70	43,71	31,03	29,23
<b>Österåker</b>	68,13	76,51	76,38	72,48	69,10
<b>Genomsnitt</b>	<b>61,79</b>	<b>61,93</b>	<b>61,85</b>	<b>61,63</b>	<b>56,99</b>
<i>Utlån totalt</i>	11 724 717	11 915 100	11 527 701	10 971 334	10 781 934
<i>Öppetimmor totalt</i>	189 739	192 406	186 386	178 020	189 192



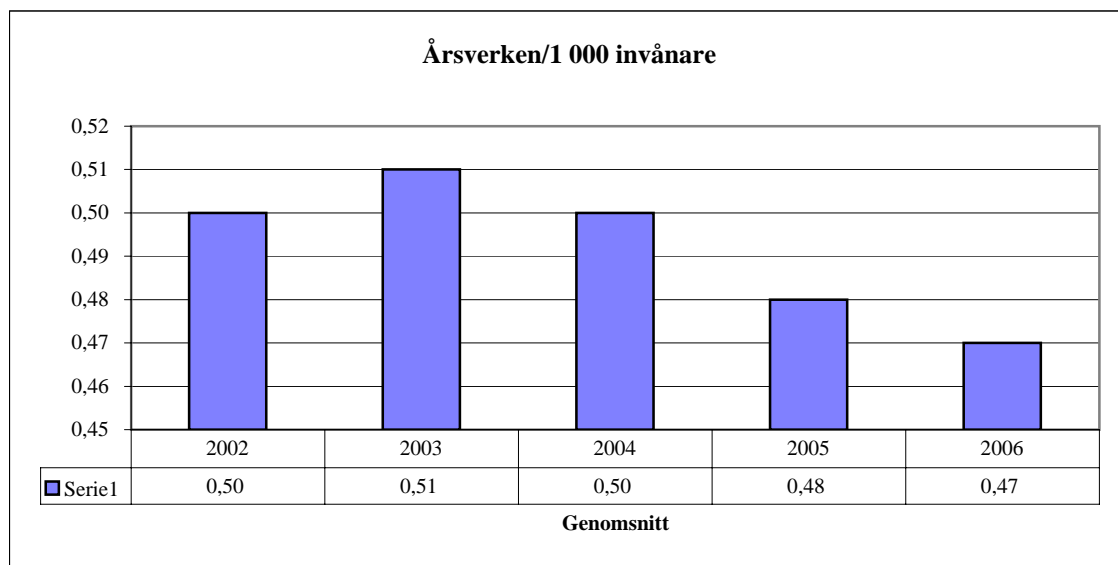
## Fjärrlån/1 000 invånare, inlån

Kommun	2002	2003	2004	2005	2006
<b>Botkyrka</b>	58,2	70,8	81,9	56,6	58,6
<b>Danderyd</b>	15,0	17,9	14,4	18,2	19,7
<b>Ekerö</b>	25,3	28,2	28,8	25,3	32,9
<b>Haninge</b>	16,8	25,4	23,6	21,9	25,4
<b>Huddinge</b>	22,1	22,3	22,1	25,0	16,8
<b>Järfälla</b>	75,6	94,5	43,4	39,6	39,5
<b>Lidingö</b>	37,7	47,0	36,7	38,5	21,8
<b>Nacka</b>	38,0	39,8	31,6	28,0	29,8
<b>Norrtälje</b>	70,7	79,3	55,5	70,3	66,1
<b>Nykvarn</b>	235,0	68,9	85,5	69,5	76,4
<b>Nynäshamn</b>	104,4	76,0	88,9	88,6	79,3
<b>Salem</b>	102,2	61,1	60,2	70,5	82,0
<b>Sigtuna</b>	106,5	82,2	55,3	47,0	31,8
<b>Sollentuna</b>	3,9	11,7	2,3	3,9	3,3
<b>Solna</b>	2,8	2,6	2,2	2,0	5,6
<b>Stockholm</b>	2,1	1,7	3,3	2,6	4,7
<b>Sundbyberg</b>	32,3	24,7	33,2	26,7	28,9
<b>Södertälje</b>	31,5	37,3	35,1	29,6	20,7
<b>Tyresö</b>	51,9	34,2	38,0	43,1	27,2
<b>Täby</b>	17,1	11,0	9,3	11,9	8,0
<b>Upplands-Bro</b>	41,1	40,7	21,2	43,7	44,0
<b>Upplands Väsby</b>	37,2	32,9	24,8	24,6	25,9
<b>Vallentuna</b>	94,0	105,5	101,3	84,8	85,7
<b>Vaxholm</b>	323,2	149,0	150,0	143,5	147,5
<b>Värmdö</b>	47,4	35,1	49,8	45,5	36,0
<b>Österåker</b>	37,0	36,0	38,7	29,8	39,2
<b>Genomsnitt</b>	<b>27,3</b>	<b>26,0</b>	<b>23,5</b>	<b>21,9</b>	<b>21,3</b>
<i>Fjärrlån totalt</i>	50 457	48 463	43 921	41 417	40 947
<i>Invånare totalt</i>	1 850 467	1 860 872	1 872 900	1 889 945	1 918 104



## Årsverken/1 000 invånare

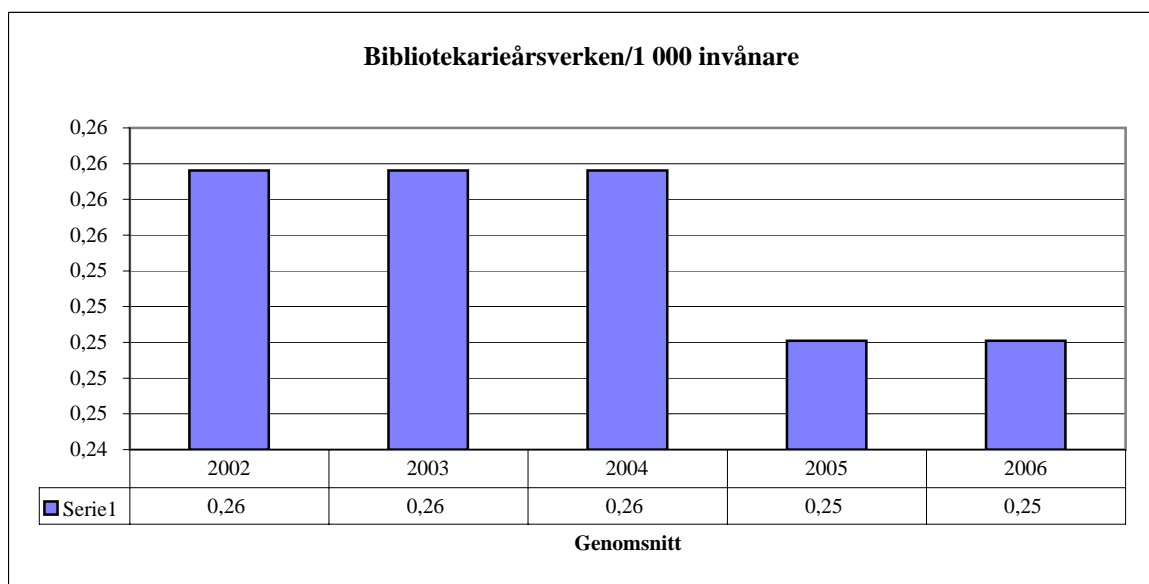
Kommun	2002	2003	2004	2005	2006
<b>Botkyrka</b>	0,57	0,59	0,59	0,57	0,51
<b>Danderyd</b>	0,44	0,47	0,43	0,43	0,42
<b>Ekerö</b>	0,57	0,51	0,56	0,55	0,52
<b>Haninge</b>	0,40	0,46	0,46	0,41	0,40
<b>Huddinge</b>	0,38	0,37	0,37	0,34	0,35
<b>Järfälla</b>	0,46	0,46	0,46	0,46	0,46
<b>Lidingö</b>	0,47	0,45	0,41	0,41	0,41
<b>Nacka</b>	0,53	0,54	0,59	0,54	0,42
<b>Norrtälje</b>	0,39	0,41	0,39	0,39	0,40
<b>Nykvarn</b>	0,34	0,34	0,43	0,43	0,48
<b>Nynäshamn</b>	0,56	0,45	0,39	0,44	0,43
<b>Salem</b>	0,39	0,38	0,35	0,35	0,34
<b>Sigtuna</b>	0,33	0,33	0,33	0,32	0,35
<b>Sollentuna</b>	0,45	0,46	0,48	0,45	0,45
<b>Solna</b>	0,52	0,52	0,48	0,46	0,44
<b>Stockholm</b>	0,53	0,56	0,55	0,52	0,52
<b>Sundbyberg</b>	0,41	0,58	0,56	0,66	0,41
<b>Södertälje</b>	0,64	0,58	0,56	0,50	0,50
<b>Tyresö</b>	0,47	0,48	0,47	0,47	0,48
<b>Täby</b>	0,47	0,45	0,45	0,41	0,45
<b>Upplands-Bro</b>	0,45	0,45	0,56	0,39	0,43
<b>Upplands Väsby</b>	0,47	0,44	0,45	0,45	0,45
<b>Vallentuna</b>	0,39	0,39	0,38	0,37	0,37
<b>Vaxholm</b>	0,39	0,39	0,38	0,38	0,37
<b>Värmdö</b>	0,53	0,53	0,51	0,44	0,47
<b>Österåker</b>	0,33	0,32	0,29	0,28	0,28
<b>Genomsnitt</b>	<b>0,50</b>	<b>0,51</b>	<b>0,50</b>	<b>0,48</b>	<b>0,47</b>
<i>Årsverken totalt</i>	913,91	942,00	937,00	898,00	896,00
<i>Invånare totalt</i>	1 840 176	1 850 467	1 860 872	1 872 900	1 918 104





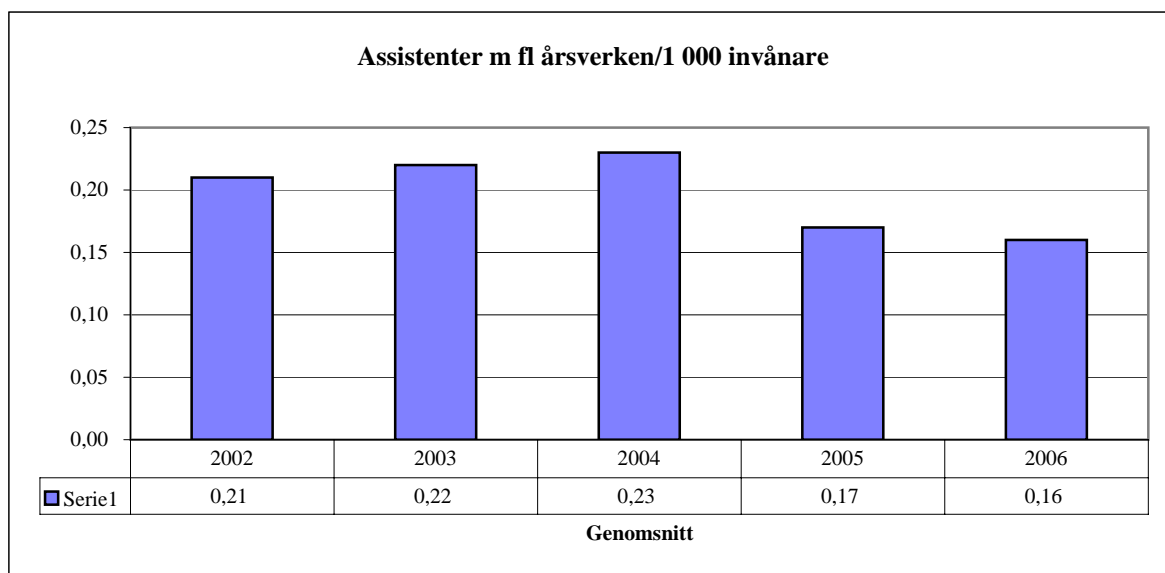
## Bibliotekarieårsverken/1 000 invånare

Kommun	2002	2003	2004	2005	2006
<b>Botkyrka</b>	0,24	0,27	0,29	0,28	0,26
<b>Danderyd</b>	0,23	0,25	0,26	0,24	0,24
<b>Ekerö</b>	0,39	0,39	0,38	0,37	0,37
<b>Haninge</b>	0,22	0,27	0,27	0,25	0,25
<b>Huddinge</b>	0,27	0,28	0,29	0,26	0,26
<b>Järfälla</b>	0,21	0,22	0,22	0,22	0,21
<b>Lidingö</b>	0,24	0,23	0,20	0,20	0,20
<b>Nacka</b>	0,28	0,29	0,36	0,34	0,28
<b>Norrtälje</b>	0,23	0,26	0,26	0,26	0,26
<b>Nykvarn</b>	0,24	0,24	0,24	0,24	0,29
<b>Nynäshamn</b>	0,27	0,21	0,14	0,17	0,18
<b>Salem</b>	0,20	0,21	0,28	0,28	0,31
<b>Sigtuna</b>	0,21	0,20	0,20	0,20	0,26
<b>Sollentuna</b>	0,22	0,23	0,23	0,22	0,23
<b>Solna</b>	0,27	0,27	0,24	0,24	0,21
<b>Stockholm</b>	0,28	0,27	0,26	0,25	0,27
<b>Sundbyberg</b>	0,18	0,29	0,29	0,32	0,16
<b>Södertälje</b>	0,30	0,27	0,26	0,22	0,24
<b>Tyresö</b>	0,21	0,24	0,24	0,24	0,24
<b>Täby</b>	0,26	0,27	0,26	0,24	0,26
<b>Upplands-Bro</b>	0,33	0,34	0,33	0,35	0,32
<b>Upplands Väsby</b>	0,26	0,26	0,23	0,23	0,24
<b>Vallentuna</b>	0,19	0,19	0,19	0,18	0,17
<b>Vaxholm</b>	0,16	0,15	0,15	0,15	0,20
<b>Värmdö</b>	0,21	0,20	0,19	0,24	0,24
<b>Österåker</b>	0,15	0,15	0,14	0,14	0,13
<b>Genomsnitt</b>	<b>0,26</b>	<b>0,26</b>	<b>0,26</b>	<b>0,25</b>	<b>0,25</b>
<i>Bibliotekarieårsverken totalt</i>	476,83	481,25	479,43	472,24	480,13
<i>Invånare totalt</i>	1 850 467	1 860 872	1 872 900	1 889 945	1 918 104



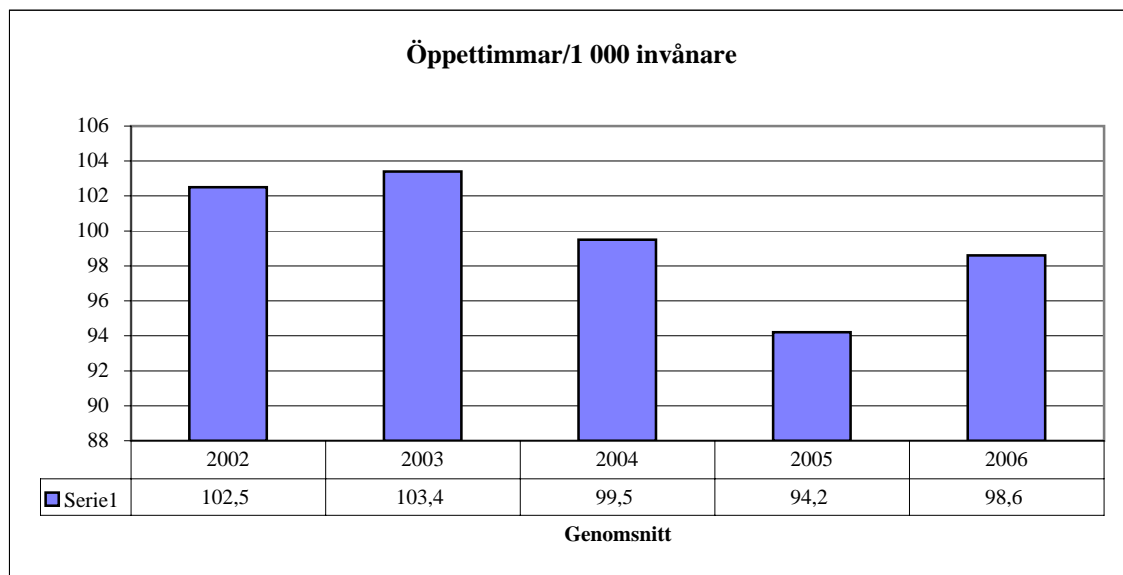
## Årsverken assistenter, kanslister m fl/1 000 invånare

Kommun	2002	2003	2004	2005	2006
<b>Botkyrka</b>	0,30	0,29	0,29	0,28	0,24
<b>Danderyd</b>	0,20	0,19	0,17	0,17	0,16
<b>Ekerö</b>	0,16	0,13	0,16	0,16	0,15
<b>Haninge</b>	0,16	0,18	0,18	0,16	0,16
<b>Huddinge</b>	0,09	0,09	0,08	0,08	0,09
<b>Järfälla</b>	0,22	0,21	0,21	0,21	0,21
<b>Lidingö</b>	0,21	0,19	0,19	0,19	0,19
<b>Nacka</b>	0,22	0,24	0,23	0,20	0,15
<b>Norrtälje</b>	0,16	0,15	0,13	0,14	0,15
<b>Nykvarn</b>	0,10	0,10	0,19	0,19	0,19
<b>Nynäshamn</b>	0,26	0,23	0,23	0,23	0,23
<b>Salem</b>	0,19	0,17	0,07	0,07	0,03
<b>Sigtuna</b>	0,12	0,12	0,12	0,12	0,09
<b>Sollentuna</b>	0,18	0,17	0,19	0,16	0,16
<b>Solna</b>	0,22	0,21	0,19	0,17	0,17
<b>Stockholm</b>	0,21	0,26	0,29	0,16	0,15
<b>Sundbyberg</b>	0,23	0,26	0,24	0,31	0,22
<b>Södertälje</b>	0,29	0,27	0,27	0,27	0,23
<b>Tyresö</b>	0,22	0,19	0,18	0,21	0,22
<b>Täby</b>	0,21	0,18	0,18	0,15	0,15
<b>Upplands-Bro</b>	0,12	0,11	0,14	0,08	0,10
<b>Upplands Väsby</b>	0,17	0,17	0,19	0,19	0,18
<b>Vallentuna</b>	0,17	0,17	0,16	0,16	0,16
<b>Vaxholm</b>	0,24	0,24	0,23	0,23	0,17
<b>Värmdö</b>	0,30	0,29	0,25	0,22	0,20
<b>Österåker</b>	0,15	0,15	0,14	0,13	0,12
<b>Genomsnitt</b>	<b>0,21</b>	<b>0,22</b>	<b>0,23</b>	<b>0,17</b>	<b>0,16</b>
<i>Årsverken assistenter m fl totalt</i>	380,54	409,00	433,00	330,00	312,00
<i>Invånare totalt</i>	1 850 467	1 860 872	1 872 900	1 889 945	1 918 104



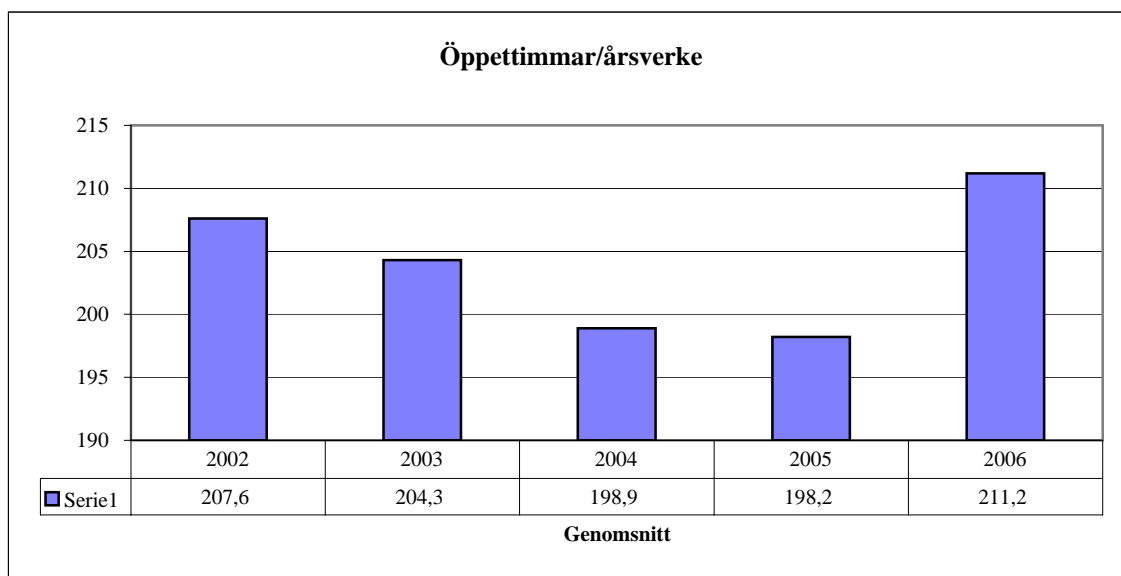
## Öppettimmar/1 000 invånare

Kommun	2002	2003	2004	2005	2006
<b>Botkyrka</b>	149,0	142,5	139,6	132,6	133,0
<b>Danderyd</b>	200,3	202,9	189,1	189,9	176,0
<b>Ekerö</b>	123,9	122,5	123,2	119,2	117,8
<b>Haninge</b>	86,4	97,1	83,2	73,0	77,3
<b>Huddinge</b>	90,6	88,4	71,2	82,5	76,4
<b>Järfälla</b>	94,0	102,4	98,9	93,5	96,0
<b>Lidingö</b>	71,3	67,0	59,6	59,3	58,2
<b>Nacka</b>	186,0	141,1	155,0	136,9	130,9
<b>Norrtälje</b>	182,6	201,3	164,8	124,8	152,6
<b>Nykvarn</b>	158,5	146,6	176,8	176,8	183,1
<b>Nynäshamn</b>	248,9	127,6	115,3	141,4	169,5
<b>Salem</b>	118,3	116,7	110,6	109,1	106,8
<b>Sigtuna</b>	96,3	95,7	96,1	98,3	134,0
<b>Sollentuna</b>	82,0	83,2	72,4	68,2	67,3
<b>Solna</b>	85,1	83,4	81,3	76,6	64,1
<b>Stockholm</b>	77,0	88,3	86,7	78,6	87,3
<b>Sundbyberg</b>	79,7	74,0	70,1	71,9	73,3
<b>Södertälje</b>	75,2	82,3	82,0	81,8	80,6
<b>Tyresö</b>	125,9	124,7	109,8	101,1	108,0
<b>Täby</b>	146,2	134,8	133,4	128,5	115,0
<b>Upplands-Bro</b>	172,7	174,9	164,3	147,6	159,5
<b>Upplands Väsby</b>	61,1	54,6	72,0	61,7	65,8
<b>Vallentuna</b>	131,7	129,5	128,9	125,1	123,3
<b>Vaxholm</b>	184,2	182,1	180,1	178,0	173,9
<b>Värmdö</b>	183,9	159,2	154,7	202,5	209,1
<b>Österåker</b>	78,9	67,2	64,2	65,4	66,5
<b>Genomsnitt</b>	<b>102,5</b>	<b>103,4</b>	<b>99,5</b>	<b>94,2</b>	<b>98,6</b>
<i>Öppettimmar totalt</i>	189 739	192 406	186 386	178 020	189 192
<i>Invånare totalt</i>	1 850 467	1 860 872	1 872 900	1 889 945	1 918 104



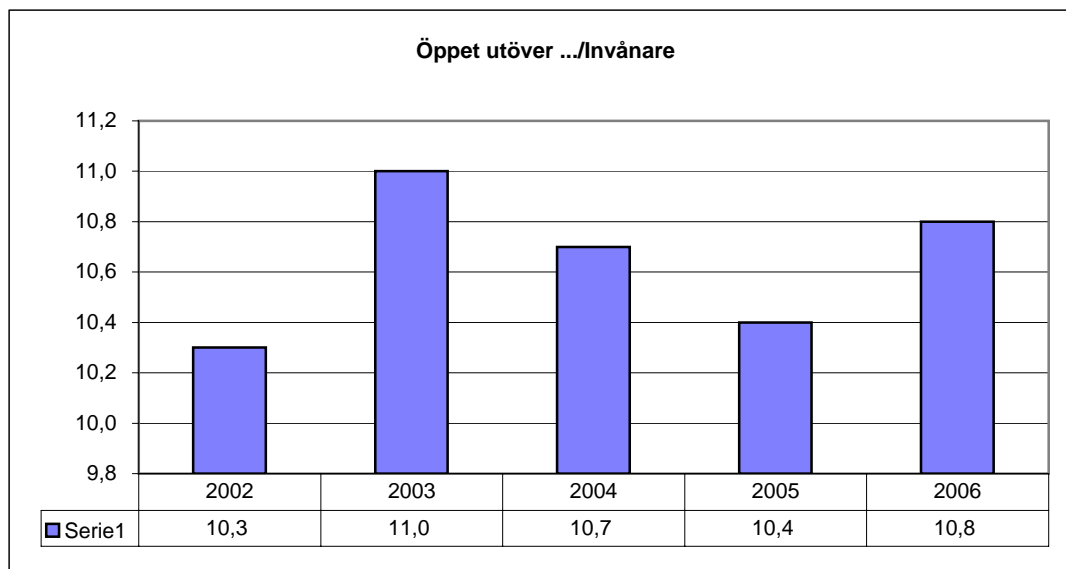
## Öppettimmar/årsverke

Kommun	2002	2003	2004	2005	2006
<b>Botkyrka</b>	263,1	240,8	236,0	231,9	261,2
<b>Danderyd</b>	458,5	428,4	442,9	438,8	416,3
<b>Ekerö</b>	217,6	238,0	221,1	217,7	224,5
<b>Haninge</b>	214,1	212,6	182,1	177,8	191,1
<b>Huddinge</b>	237,8	241,0	192,8	241,2	217,4
<b>Järfälla</b>	205,2	223,2	215,1	204,0	208,2
<b>Lidingö</b>	150,8	149,4	143,7	143,8	142,5
<b>Nacka</b>	351,5	263,6	262,4	255,4	308,4
<b>Norrtälje</b>	464,4	495,5	417,7	317,6	379,5
<b>Nykvarn</b>	464,3	432,9	408,9	410,3	384,4
<b>Nynäshamn</b>	442,3	285,3	297,6	322,8	392,1
<b>Salem</b>	303,9	303,7	312,6	312,8	314,4
<b>Sigtuna</b>	291,3	291,8	295,3	305,3	378,2
<b>Sollentuna</b>	182,7	181,7	152,2	151,5	149,2
<b>Solna</b>	162,2	160,2	168,7	168,2	145,9
<b>Stockholm</b>	144,9	157,4	158,0	151,3	167,0
<b>Sundbyberg</b>	195,9	128,4	125,4	108,2	177,9
<b>Södertälje</b>	117,7	141,0	145,2	163,7	161,7
<b>Tyresö</b>	268,1	259,7	231,7	216,1	224,1
<b>Täby</b>	314,3	300,3	298,6	311,6	256,1
<b>Upplands-Bro</b>	384,7	391,4	292,3	381,9	373,1
<b>Upplands Väsby</b>	130,7	123,7	161,2	138,5	146,6
<b>Vallentuna</b>	335,1	334,7	339,7	336,0	334,7
<b>Vaxholm</b>	466,8	466,1	469,5	474,2	465,6
<b>Värmdö</b>	345,3	302,3	300,7	462,4	443,0
<b>Österåker</b>	242,5	209,7	218,2	230,3	237,4
<b>Genomsnitt</b>	<b>207,6</b>	<b>204,3</b>	<b>198,9</b>	<b>198,2</b>	<b>211,2</b>
<i>Öppettimmar totalt</i>	189 739	192 406	186 386	178 020	189 192
<i>Årsverken totalt</i>	913,91	942,00	937,00	898,00	896,00



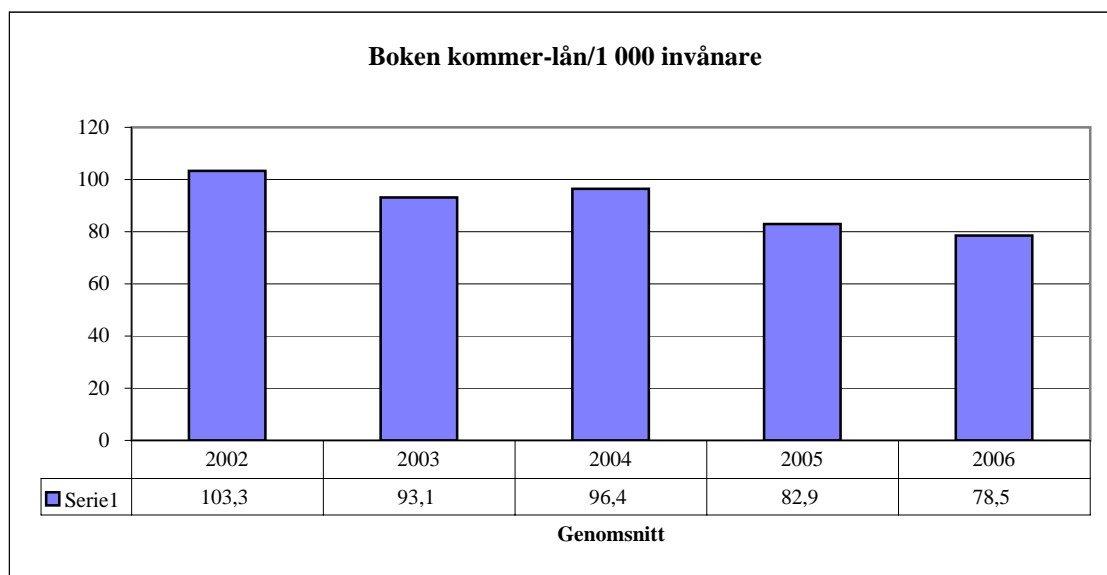
## Fasta öppettimmar utöver normal öppethållande/1 000 invånare

Kommun	2002	2003	2004	2005	2006
<b>Botkyrka</b>	4,6	13,3	10,1	6,9	15,2
<b>Danderyd</b>	6,7	6,7	42,5	16,5	16,4
<b>Ekerö</b>	***	***	***	***	***
<b>Haninge</b>	4,0	5,0	5,2	5,0	5,0
<b>Huddinge</b>	7,3	12,7	14,3	22,0	18,3
<b>Järfälla</b>	5,5	2,2	5,1	14,2	12,7
<b>Lidingö</b>	21,2	22,4	18,0	17,8	17,6
<b>Nacka</b>	***	***	9,3	6,4	7,2
<b>Norrtälje</b>	***	***	***	***	***
<b>Nykvarn</b>	***	***	6,6	6,6	31,9
<b>Nynäshamn</b>	98,4	85,0	***	2,0	2,0
<b>Salem</b>	8,9	7,4	9,0	5,2	2,8
<b>Sigtuna</b>	***	0,1	19,9	19,7	***
<b>Sollentuna</b>	14,3	19,8	18,1	8,3	10,4
<b>Solna</b>	***	***	2,7	2,6	1,7
<b>Stockholm</b>	6,6	7,5	7,5	6,2	6,1
<b>Sundbyberg</b>	7,4	3,4	0,0	11,5	11,6
<b>Södertälje</b>	22,1	11,3	11,2	11,2	11,0
<b>Tyresö</b>	6,5	6,5	6,4	6,3	4,8
<b>Täby</b>	0,1	19,5	16,5	71,4	77,2
<b>Upplands-Bro</b>	***	***	***	***	***
<b>Upplands Väsby</b>	***	***	***	4,4	***
<b>Vallentuna</b>	11,4	11,1	10,9	10,7	20,1
<b>Vaxholm</b>	***	***	***	***	***
<b>Värmdö</b>	63,4	47,1	52,6	4,3	1,0
<b>Österåker</b>	4,2	4,1	4,5	6,7	6,1
<b>Genomsnitt exkl ***</b>	<b>10,3</b>	<b>11,0</b>	<b>10,7</b>	<b>10,4</b>	<b>10,8</b>
<i>Öppet utöver ... totalt exkl ***</i>	15 806	17 249	17 764	18 542	18 764
<i>Invånare totalt exkl ***</i>	1 527 408	1 571 433	1 667 685	1 779 889	1 732 065



## Boken kommer-lån/1 000 invånare

Kommun	2002	2003	2004	2005	2006
<b>Botkyrka</b>	49,0	67,8	88,9	49,8	44,4
<b>Danderyd</b>	124,4	133,8	160,3	135,5	137,7
<b>Ekerö</b>	109,4	113,0	101,2	109,2	70,3
<b>Haninge</b>	207,4	156,1	136,2	125,4	135,0
<b>Huddinge</b>	87,5	77,8	81,5	63,4	47,4
<b>Järfälla</b>	248,8	174,4	162,5	146,3	144,0
<b>Lidingö</b>	195,6	66,8	59,5	57,9	44,0
<b>Nacka</b>	70,8	68,3	46,7	32,8	26,4
<b>Norrtälje</b>	***	***	***	0,8	1,5
<b>Nykvarn</b>	***	37,9	121,5	107,7	179,2
<b>Nynäshamn</b>	217,8	202,9	117,0	104,3	134,6
<b>Salem</b>	53,3	9,5	46,5	54,6	34,6
<b>Sigtuna</b>	242,0	224,4	148,5	113,9	103,7
<b>Sollentuna</b>	116,4	106,9	106,0	115,8	105,9
<b>Solna</b>	156,3	139,0	125,8	118,3	102,4
<b>Stockholm</b>	68,3	67,5	62,8	61,8	61,5
<b>Sundbyberg</b>	176,7	152,9	136,0	127,1	107,7
<b>Södertälje</b>	159,6	164,4	154,9	175,6	156,6
<b>Tyresö</b>	16,3	48,6	66,2	170,8	182,4
<b>Täby</b>	***	***	***	***	***
<b>Upplands-Bro</b>	20,9	5,2	2,6	0,0	6,7
<b>Upplands Väsby</b>	7,9	29,8	67,0	74,2	86,7
<b>Vallentuna</b>	161,3	134,7	97,1	72,8	71,0
<b>Vaxholm</b>	5,4	9,0	17,2	4,2	5,0
<b>Värmdö</b>	280,1	221,4	205,8	172,7	112,9
<b>Österåker</b>	51,3	70,2	508,2	157,8	147,7
<b>Genomsnitt exkl ***</b>	<b>103,3</b>	<b>93,1</b>	<b>96,4</b>	<b>82,9</b>	<b>78,5</b>
<i>Boken kommer lån totalt exkl ***</i>	178 488	162 689	169 463	151 699	145 850
<i>Invånare totalt exkl ***</i>	1 728 363	1 746 683	1 758 112	1 829 351	1 857 098

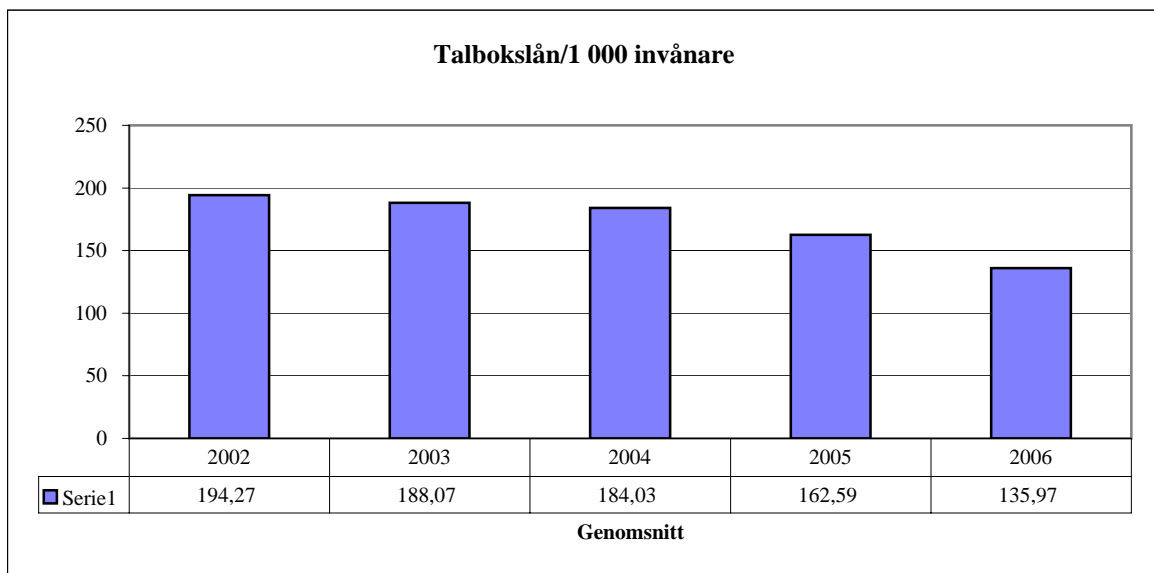


## Boken kommer-låntagare/1 000 invånare

Kommun	2002	2003	2004	2005	2006
<b>Botkyrka</b>	0,7	0,8	1,0	0,7	0,6
<b>Danderyd</b>	1,8	1,5	1,6	2,1	2,5
<b>Ekerö</b>	2,2	2,2	1,7	1,5	1,4
<b>Haninge</b>	2,0	1,4	1,5	1,3	1,6
<b>Huddinge</b>	0,8	0,6	0,5	0,6	0,5
<b>Järfälla</b>	2,7	1,9	2,2	2,3	2,2
<b>Lidingö</b>	1,1	1,2	1,2	3,8	3,5
<b>Nacka</b>	1,1	0,3	0,6	0,7	0,7
<b>Norrtälje</b>	***	***	***	0,8	***
<b>Nykvarn</b>	0,7	0,8	0,7	0,6	0,6
<b>Nynäshamn</b>	2,2	2,4	0,6	0,6	2,6
<b>Salem</b>	0,9	0,6	0,5	0,4	0,2
<b>Sigtuna</b>	2,6	1,2	1,3	1,2	1,3
<b>Sollentuna</b>	1,7	1,9	1,6	2,3	2,5
<b>Solna</b>	1,5	1,5	1,2	1,2	1,1
<b>Stockholm</b>	0,7	0,6	0,6	0,8	0,7
<b>Sundbyberg</b>	2,0	2,0	1,6	2,9	1,5
<b>Södertälje</b>	0,6	0,6	0,6	0,7	1,4
<b>Tyresö</b>	0,4	0,4	0,5	0,7	0,8
<b>Täby</b>	***	***	***	***	***
<b>Upplands-Bro</b>	0,4	0,2	0,2	0,0	0,3
<b>Upplands Väsby</b>	0,2	0,6	0,8	0,7	0,8
<b>Vallentuna</b>	3,3	3,1	2,6	1,8	1,3
<b>Vaxholm</b>	0,4	0,3	0,6	0,4	0,2
<b>Värmdö</b>	2,6	2,5	2,2	1,3	1,5
<b>Österåker</b>	1,0	1,0	5,8	5,0	5,5
<b>Genomsnitt exkl ***</b>	<b>1,1</b>	<b>0,9</b>	<b>1,0</b>	<b>1,1</b>	<b>1,2</b>
<i>BK-låntagare totalt exkl ***</i>	1 907	1 613	1 777	2 052	2 084
<i>Invånare totalt exkl ***</i>	1 736 567	1 746 683	1 758 112	1 808 024	1 802 262

## Talbokslån/1 000 invånare

Kommun	2002	2003	2004	2005	2006
<b>Botkyrka</b>	97,48	117,79	110,99	98,47	68,65
<b>Danderyd</b>	214,32	173,91	180,13	192,22	127,87
<b>Ekerö</b>	121,16	91,20	109,82	147,19	68,02
<b>Haninge</b>	141,55	200,40	226,15	177,86	193,03
<b>Huddinge</b>	144,82	135,41	115,28	100,70	78,97
<b>Järfälla</b>	107,51	181,06	125,07	141,86	130,12
<b>Lidingö</b>	351,55	306,43	278,84	260,15	269,49
<b>Nacka</b>	135,45	145,22	128,15	94,76	78,63
<b>Norrtälje</b>	224,98	230,48	208,68	177,16	150,49
<b>Nykvarn</b>	134,45	198,33	113,83	98,87	92,46
<b>Nynäshamn</b>	185,05	125,47	62,99	92,18	125,04
<b>Salem</b>	96,58	90,49	107,10	130,46	230,11
<b>Sigtuna</b>	226,13	209,89	129,18	94,99	80,46
<b>Sollentuna</b>	64,22	112,78	99,51	102,70	100,30
<b>Solna</b>	277,85	253,58	253,02	194,21	164,59
<b>Stockholm</b>	226,19	210,98	217,15	181,75	142,68
<b>Sundbyberg</b>	220,76	217,47	201,50	167,77	144,08
<b>Södertälje</b>	249,85	***	204,88	261,63	219,88
<b>Tyresö</b>	124,90	130,86	177,84	135,97	118,16
<b>Täby</b>	214,13	218,37	221,23	202,96	181,18
<b>Upplands-Bro</b>	99,33	80,93	73,17	59,50	57,17
<b>Upplands Väsby</b>	131,40	123,51	132,95	134,83	112,87
<b>Vallentuna</b>	167,73	156,85	105,99	108,33	85,22
<b>Vaxholm</b>	173,61	202,06	159,43	163,79	***
<b>Värmdö</b>	150,35	140,61	130,21	114,53	71,87
<b>Österåker</b>	209,19	186,14	173,22	151,73	144,51
<b>Genomsnitt exkl ***</b>	<b>194,27</b>	<b>188,07</b>	<b>184,03</b>	<b>162,59</b>	<b>135,97</b>
<i>Talbokslån totalt exkl ***</i>	359 496	334 923	344 672	307 294	259 391
<i>Invånare totalt exkl ***</i>	1 850 467	1 780 823	1 872 900	1 889 945	1 907 664



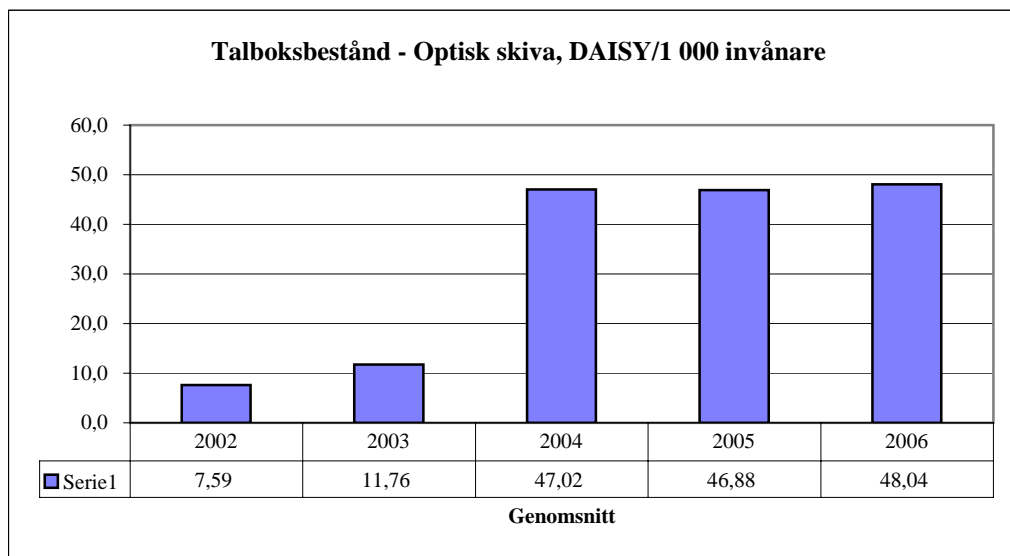


## Talboksbestånd - Ljudkassetter / 1 000 invånare

Kommun	2002	2003	2004	2005	2006
<b>Botkyrka</b>	80,69	79,75	75,67	74,45	69,44
<b>Danderyd</b>	86,24	67,23	49,07	51,84	43,19
<b>Ekerö</b>	48,40	44,06	41,45	30,61	23,50
<b>Haninge</b>	51,16	53,70	55,13	54,44	46,96
<b>Huddinge</b>	51,04	48,13	47,34	43,46	38,99
<b>Järfälla</b>	***	67,59	54,51	49,09	54,71
<b>Lidingö</b>	130,87	128,13	121,57	111,36	105,83
<b>Nacka</b>	46,63	42,83	33,72	26,44	16,77
<b>Norrtälje</b>	28,21	42,04	34,45	34,47	29,03
<b>Nykvarn</b>	2,44	2,30	2,40	2,51	2,90
<b>Nynäshamn</b>	18,31	18,75	20,39	20,81	21,09
<b>Salem</b>	26,23	22,84	30,65	30,21	29,63
<b>Sigtuna</b>	30,33	29,39	18,53	18,41	18,20
<b>Sollentuna</b>	53,85	60,25	51,87	50,37	***
<b>Solna</b>	152,82	150,15	142,19	129,29	109,37
<b>Stockholm</b>	86,76	75,10	40,38	0,00	82,40
<b>Sundbyberg</b>	91,04	92,95	97,97	28,02	74,34
<b>Södertälje</b>	101,35	125,70	124,17	130,30	76,28
<b>Tyresö</b>	67,40	56,31	55,04	60,63	49,09
<b>Täby</b>	15,88	67,98	73,63	64,00	62,72
<b>Upplands-Bro</b>	37,66	45,13	44,83	43,33	17,28
<b>Upplands Väsby</b>	37,55	37,33	37,61	34,07	24,81
<b>Vallentuna</b>	27,72	30,56	33,47	31,39	29,10
<b>Vaxholm</b>	2,70	2,67	3,43	3,36	***
<b>Värmdö</b>	40,41	37,39	37,17	26,34	20,84
<b>Österåker</b>	47,40	48,12	45,62	57,42	24,50
<b>Genomsnitt exkl ***</b>	<b>71,90</b>	<b>69,39</b>	<b>53,07</b>	<b>33,82</b>	<b>63,05</b>
<i>Talboksbestånd totalt exkl ***</i>	128 642	129 132	99 403	63 922	116 467
<i>Invånare totalt exkl ***</i>	1 789 177	1 860 872	1 872 900	1 889 945	1 847 136

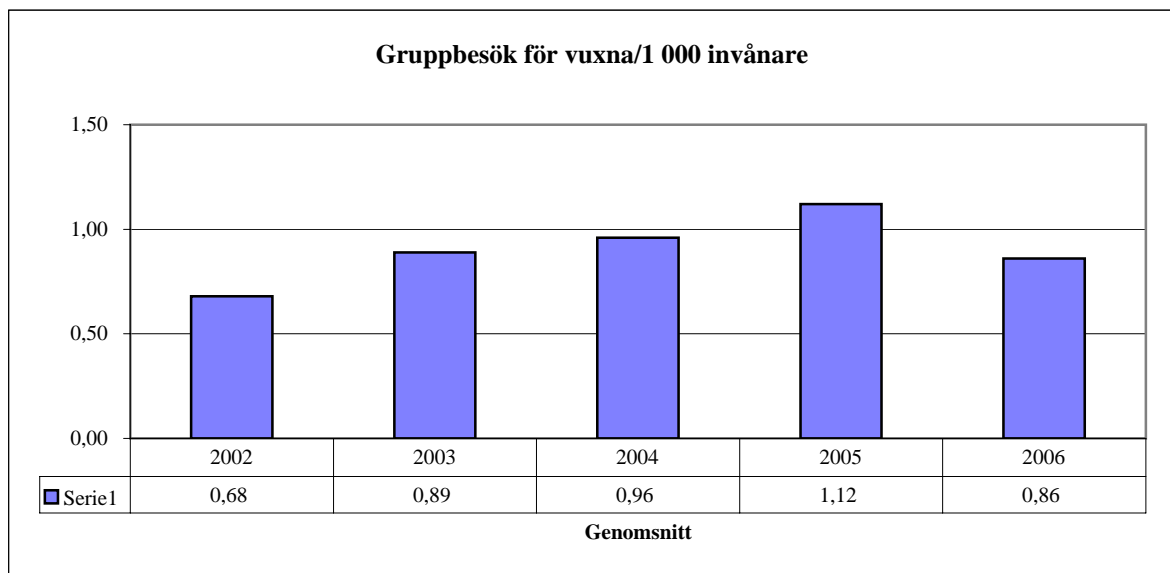
## Talboksbestånd - Optisk skiva, DAISY / 1 000 invånare

Kommun	2002	2003	2004	2005	2006
<b>Botkyrka</b>	5,38	5,77	9,76	14,65	18,94
<b>Danderyd</b>	7,33	6,79	8,17	17,73	29,29
<b>Ekerö</b>	13,12	10,38	17,29	24,49	32,71
<b>Haninge</b>	5,67	9,29	12,78	19,06	27,19
<b>Huddinge</b>	1,46	4,92	8,02	12,12	15,57
<b>Järfälla</b>	***	***	7,89	10,54	7,84
<b>Lidingö</b>	9,61	16,19	22,41	30,17	39,79
<b>Nacka</b>	12,28	11,85	15,31	17,57	20,75
<b>Norrstälje</b>	0,95	7,18	10,83	15,94	18,46
<b>Nykvarn</b>	***	***	***	***	***
<b>Nynäshamn</b>	3,47	4,51	7,34	17,69	25,65
<b>Salem</b>	1,66	6,19	12,95	19,46	42,68
<b>Sigtuna</b>	3,38	7,05	13,60	21,96	28,48
<b>Sollentuna</b>	***	***	***	***	48,70
<b>Solna</b>	5,90	11,36	16,06	19,81	25,57
<b>Stockholm</b>	10,12	16,05	91,85	87,26	83,12
<b>Sundbyberg</b>	6,98	12,24	79,28	21,46	24,94
<b>Södertälje</b>	6,72	***	13,99	18,01	23,91
<b>Tyresö</b>	1,86	3,29	6,58	12,37	15,36
<b>Täby</b>	3,29	5,20	9,00	13,95	21,31
<b>Upplands-Bro</b>	0,00	3,62	7,73	9,10	11,69
<b>Upplands Väsby</b>	8,01	12,38	18,39	23,97	30,36
<b>Vallentuna</b>	1,89	3,35	6,77	9,49	12,27
<b>Vaxholm</b>	0,00	5,35	7,77	13,04	13,79
<b>Värmdö</b>	4,16	6,73	9,34	13,11	20,00
<b>Österåker</b>	8,56	10,75	15,43	28,58	26,64
<b>Genomsnitt exkl ***</b>	<b>7,59</b>	<b>11,76</b>	<b>47,02</b>	<b>46,88</b>	<b>48,04</b>
<i>Talboksbestånd totalt exkl ***</i>	12 912	19 432	84 911	85 432	91 732
<i>Invånare totalt exkl ***</i>	1 701 296	1 652 197	1 805 675	1 822 236	1 909 495



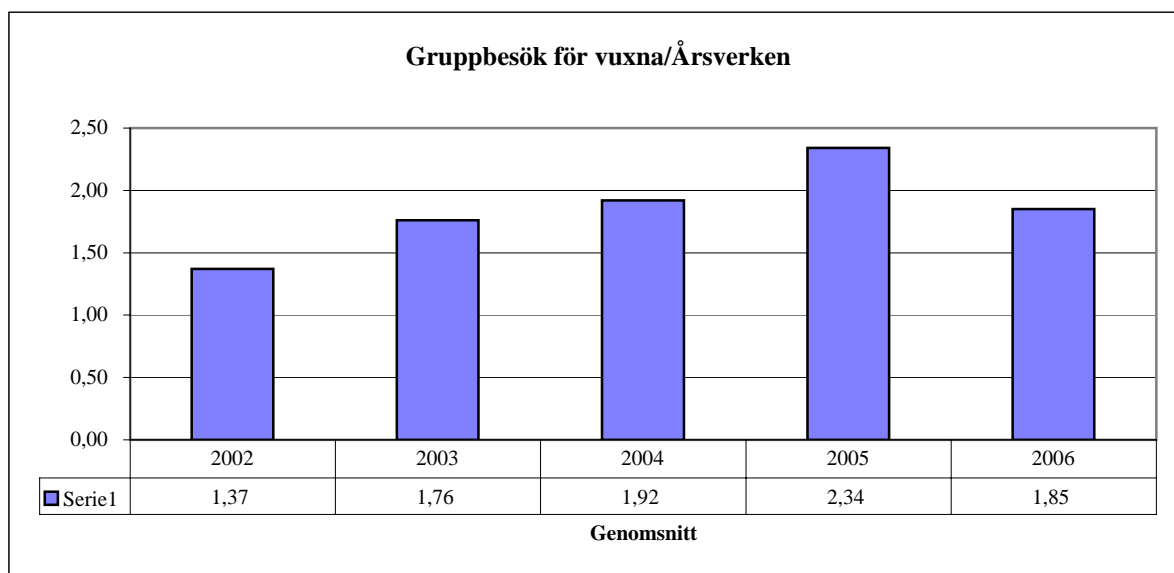
## Gruppbesök för vuxna/1 000 invånare

Kommun	2002	2003	2004	2005	2006
<b>Botkyrka</b>	2,13	1,46	1,60	0,90	1,10
<b>Danderyd</b>	0,03	0,10	0,10	0,13	0,10
<b>Ekerö</b>	0,35	0,09	0,08	***	0,41
<b>Haninge</b>	0,51	1,47	0,80	0,39	0,49
<b>Huddinge</b>	0,24	0,57	0,24	0,57	0,72
<b>Järfälla</b>	0,18	0,18	0,19	0,26	0,16
<b>Lidingö</b>	0,56	0,51	0,27	0,93	1,54
<b>Nacka</b>	1,28	1,46	0,98	3,02	3,22
<b>Norrtälje</b>	0,95	1,85	1,23	0,42	1,28
<b>Nykvarn</b>	***	0,60	0,60	0,60	1,16
<b>Nynäshamn</b>	0,45	0,49	0,65	0,81	0,40
<b>Salem</b>	***	0,43	0,35	0,56	0,27
<b>Sigtuna</b>	0,67	0,67	0,72	0,84	0,51
<b>Sollentuna</b>	0,29	0,39	0,48	0,24	0,45
<b>Solna</b>	0,49	0,34	0,17	0,25	0,29
<b>Stockholm</b>	0,62	0,91	1,39	1,57	0,74
<b>Sundbyberg</b>	0,56	1,93	1,18	0,44	1,51
<b>Södertälje</b>	0,84	0,74	0,41	0,12	0,84
<b>Tyresö</b>	0,05	0,10	0,10	0,12	0,12
<b>Täby</b>	0,10	0,05	0,07	***	***
<b>Upplands-Bro</b>	0,28	1,41	0,75	***	0,14
<b>Upplands Väsby</b>	0,61	0,21	0,67	0,66	1,29
<b>Vallentuna</b>	3,71	3,16	3,27	3,32	2,55
<b>Vaxholm</b>	***	***	***	***	***
<b>Värmdö</b>	0,15	1,21	0,56	1,15	0,81
<b>Österåker</b>	1,43	1,82	0,87	0,59	1,03
<b>Genomsnitt exkl ***</b>	<b>0,68</b>	<b>0,89</b>	<b>0,96</b>	<b>1,12</b>	<b>0,86</b>
<i>Gruppbesök för vuxna totalt exkl ***</i>	1 234	1 655	1 789	1 982	1 597
<i>Invånare totalt exkl ***</i>	1 818 757	1 851 147	1 862 996	1 773 891	1 846 658



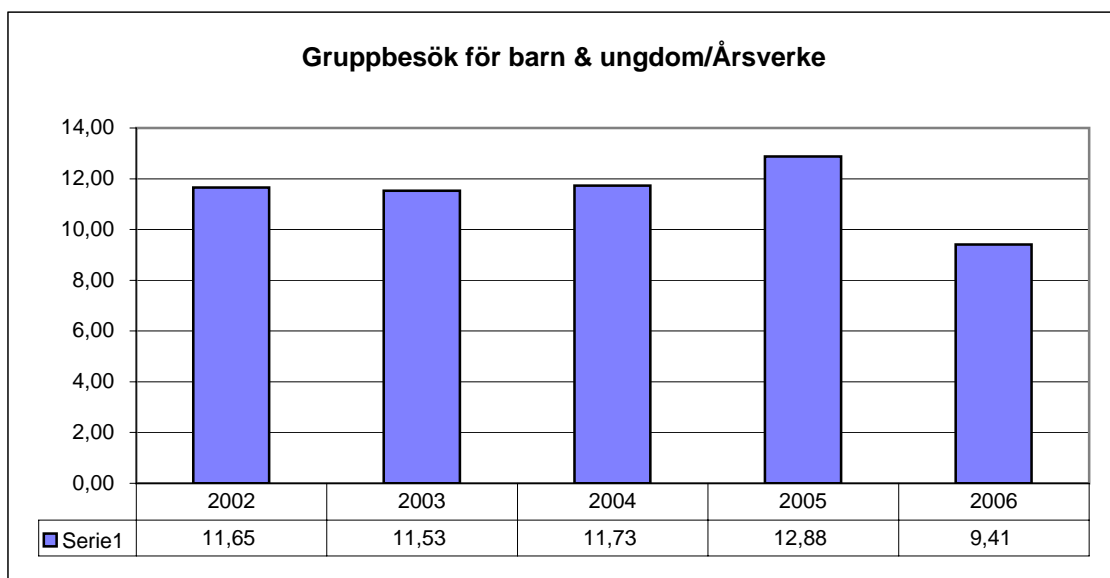
## Gruppbesök för vuxna/årsverke

Kommun	2002	2003	2004	2005	2006
<b>Botkyrka</b>	3,76	2,46	2,70	1,58	2,15
<b>Danderyd</b>	0,08	0,21	0,23	0,31	0,23
<b>Ekerö</b>	0,61	0,17	0,15	***	0,78
<b>Haninge</b>	1,26	3,22	1,75	0,95	1,22
<b>Huddinge</b>	0,64	1,56	0,65	1,68	2,05
<b>Järfälla</b>	0,39	0,39	0,42	0,57	0,35
<b>Lidingö</b>	1,18	1,14	0,64	2,26	3,76
<b>Nacka</b>	2,42	2,73	1,66	5,63	7,57
<b>Norrtälje</b>	2,42	4,56	3,12	1,07	3,17
<b>Nykvarn</b>	***	1,79	1,39	1,39	2,44
<b>Nynäshamn</b>	0,80	1,09	1,67	1,85	0,93
<b>Salem</b>	0,00	1,11	1,00	1,60	0,80
<b>Sigtuna</b>	2,03	2,03	2,20	2,62	1,45
<b>Sollentuna</b>	0,65	0,85	1,00	0,52	0,99
<b>Solna</b>	0,93	0,66	0,35	0,54	0,66
<b>Stockholm</b>	1,17	1,62	2,54	3,02	1,42
<b>Sundbyberg</b>	1,38	3,34	2,11	0,66	3,65
<b>Södertälje</b>	1,32	1,26	0,73	0,25	1,69
<b>Tyresö</b>	0,11	0,21	0,21	0,26	0,25
<b>Täby</b>	0,21	0,11	0,15	***	***
<b>Upplands-Bro</b>	0,63	3,16	1,33	***	0,32
<b>Upplands Väsby</b>	1,31	0,48	1,49	1,49	2,88
<b>Vallentuna</b>	9,43	8,15	8,63	8,92	6,91
<b>Vaxholm</b>	***	***	***	***	***
<b>Värmdö</b>	0,29	2,29	1,09	2,61	1,72
<b>Österåker</b>	4,40	5,69	2,95	2,07	3,68
<b>Genomsnitt exkl ***</b>	<b>1,37</b>	<b>1,76</b>	<b>1,92</b>	<b>2,34</b>	<b>1,85</b>
<i>Gruppbesök för vuxna totalt exkl ***</i>	1 234	1 655	1 789	1 982	1 597
<i>Årsverken totalt exkl ***</i>	902,00	938,00	933,00	848,00	865,00



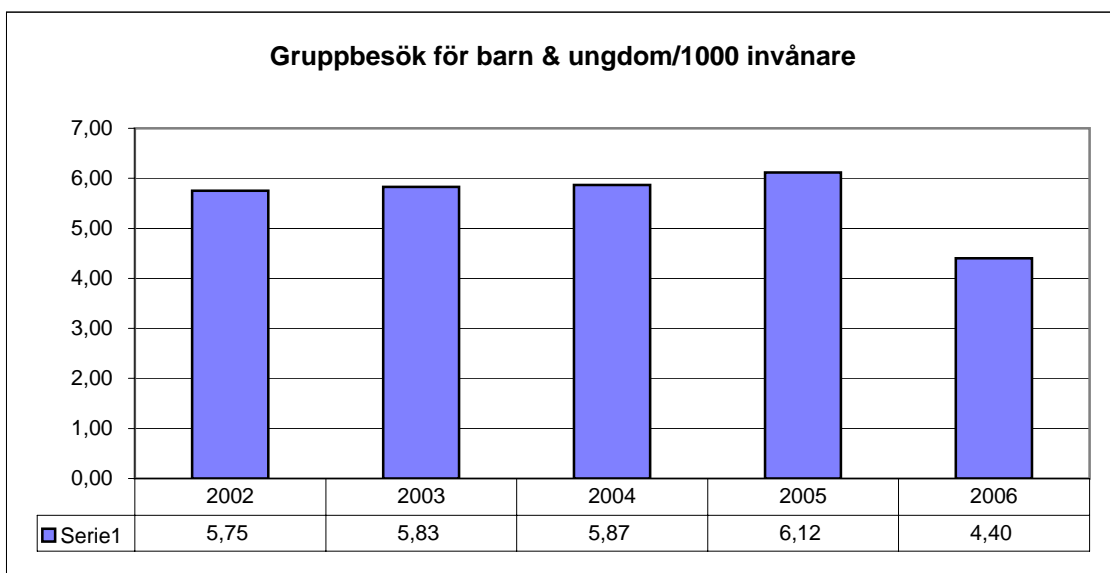
## Gruppbesök för barn &amp; ungdom under 17 år/årsverke

Kommun	2002	2003	2004	2005	2006
<b>Botkyrka</b>	12,42	9,14	9,39	8,68	12,28
<b>Danderyd</b>	6,00	5,02	7,70	8,49	7,91
<b>Ekerö</b>	2,45	4,00	3,65	4,26	10,04
<b>Haninge</b>	5,03	6,20	5,86	4,34	5,66
<b>Huddinge</b>	23,17	17,27	26,19	27,23	18,52
<b>Järfälla</b>	7,66	7,83	9,78	8,76	7,30
<b>Lidingö</b>	1,59	2,22	2,16	1,56	1,50
<b>Nacka</b>	5,25	8,37	14,19	23,58	24,77
<b>Norrtälje</b>	9,90	15,22	17,06	17,06	38,78
<b>Nykvarn</b>	7,14	6,07	15,28	15,28	13,41
<b>Nynäshamn</b>	26,59	6,45	5,23	4,63	5,56
<b>Salem</b>	24,44	29,26	27,00	19,80	18,00
<b>Sigtuna</b>	8,38	9,22	7,28	7,36	3,28
<b>Sollentuna</b>	10,48	8,91	6,43	5,72	4,73
<b>Solna</b>	11,26	12,09	12,14	11,34	13,51
<b>Stockholm</b>	9,93	10,84	9,78	11,25	2,72
<b>Sundbyberg</b>	3,27	0,93	2,43	3,54	5,62
<b>Södertälje</b>	11,66	7,19	7,00	6,41	8,12
<b>Tyresö</b>	11,58	21,14	18,29	20,83	21,00
<b>Täby</b>	38,86	41,33	43,19	44,32	45,60
<b>Upplands-Bro</b>	7,37	8,00	7,17	5,22	7,03
<b>Upplands Väsby</b>	12,63	13,33	16,06	17,91	6,00
<b>Vallentuna</b>	69,84	57,47	56,86	67,75	61,44
<b>Vaxholm</b>	9,47	10,26	13,95	11,58	11,54
<b>Värmdö</b>	5,17	8,08	7,54	7,32	7,69
<b>Österåker</b>	11,29	9,22	8,11	10,08	9,14
<b>Genomsnitt</b>	<b>11,65</b>	<b>11,53</b>	<b>11,73</b>	<b>12,88</b>	<b>9,41</b>
<i>Gruppbesök för barn totalt</i>	10 649	10 858	10 993	11 565	8 433
<i>Årsverken totalt</i>	913,91	942,00	937,00	898,00	896,00



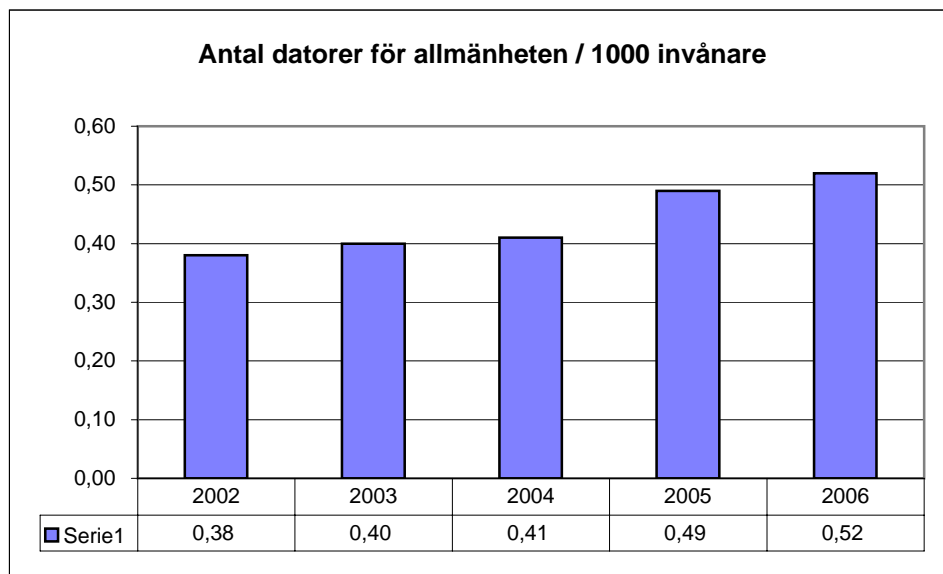
## Gruppbesök för barn &amp; ungdom under 17 år/1000 invånare

Kommun	2002	2003	2004	2005	2006
<b>Botkyrka</b>	7,03	5,41	5,55	4,96	6,25
<b>Danderyd</b>	2,62	2,38	3,29	3,67	3,35
<b>Ekerö</b>	1,40	2,06	2,03	2,33	5,27
<b>Haninge</b>	2,03	2,83	2,68	1,78	2,29
<b>Huddinge</b>	8,83	6,34	9,67	9,32	6,51
<b>Järfälla</b>	3,51	3,60	4,50	4,02	3,37
<b>Lidingö</b>	0,75	1,00	0,89	0,64	0,61
<b>Nacka</b>	2,78	4,48	8,38	12,64	10,52
<b>Norrtälje</b>	3,89	6,18	6,73	6,70	15,59
<b>Nykvarn</b>	2,44	2,06	6,60	6,58	6,39
<b>Nynäshamn</b>	14,96	2,89	2,03	2,03	2,40
<b>Salem</b>	9,51	11,24	9,56	6,91	6,12
<b>Sigtuna</b>	2,77	3,03	2,37	2,37	1,16
<b>Sollentuna</b>	4,70	4,08	3,06	2,58	2,13
<b>Solna</b>	5,90	6,29	5,85	5,17	5,93
<b>Stockholm</b>	5,28	6,08	5,36	5,85	1,42
<b>Sundbyberg</b>	1,33	0,53	1,36	2,35	2,32
<b>Södertälje</b>	7,45	4,20	3,95	3,20	4,05
<b>Tyresö</b>	5,44	10,15	8,67	9,75	10,13
<b>Täby</b>	18,07	18,55	19,30	18,29	20,47
<b>Upplands-Bro</b>	3,31	3,58	4,03	2,02	3,00
<b>Upplands Väsby</b>	5,90	5,88	7,17	7,97	2,69
<b>Vallentuna</b>	27,45	22,24	21,57	25,22	22,64
<b>Vaxholm</b>	3,74	4,01	5,35	4,35	4,31
<b>Värmdö</b>	2,76	4,26	3,88	3,21	3,63
<b>Österåker</b>	3,68	2,96	2,39	2,87	2,56
<b>Genomsnitt</b>	<b>5,75</b>	<b>5,83</b>	<b>5,87</b>	<b>6,12</b>	<b>4,40</b>
<i>Gruppbesök för barn totalt</i>	10 649	10 858	10 993	11 565	8 433
<i>Invånare totalt</i>	1 850 467	1 860 872	1 872 900	1 889 945	1 918 104



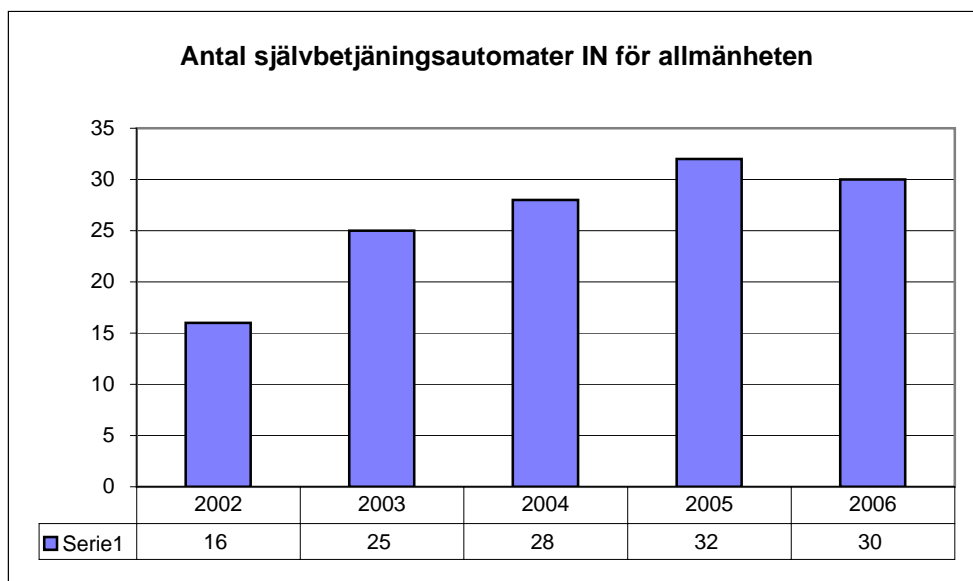
## Antal datorer för allmänheten/1000 invånare

Kommun	2002	2003	2004	2005	2006
<b>Botkyrka</b>	0,69	0,69	0,70	0,76	0,90
<b>Danderyd</b>	0,24	0,54	0,60	0,66	0,62
<b>Ekerö</b>	0,35	0,39	0,59	0,58	0,58
<b>Haninge</b>	0,37	0,46	0,46	0,50	0,55
<b>Huddinge</b>	0,30	0,33	0,36	0,41	0,44
<b>Järfälla</b>	0,36	0,36	0,41	0,42	0,43
<b>Lidingö</b>	0,49	0,61	0,51	0,53	0,52
<b>Nacka</b>	0,59	0,74	0,72	0,69	0,67
<b>Norrtälje</b>	0,95	0,20	0,20	0,62	0,64
<b>Nykvarn</b>	0,12	0,24	0,24	0,24	0,46
<b>Nynäshamn</b>	0,49	0,57	0,41	0,69	0,68
<b>Salem</b>	0,72	0,71	0,64	0,63	0,68
<b>Sigtuna</b>	0,36	0,53	0,55	0,52	0,38
<b>Sollentuna</b>	0,46	0,34	0,44	0,54	0,56
<b>Solna</b>	0,59	0,59	0,59	0,61	0,60
<b>Stockholm</b>	0,24	0,30	0,31	0,44	0,51
<b>Sundbyberg</b>	0,50	0,30	0,27	0,29	0,29
<b>Södertälje</b>	0,25	0,30	0,37	0,37	0,13
<b>Tyresö</b>	0,30	0,22	0,22	0,32	0,39
<b>Täby</b>	0,85	0,53	0,60	0,53	0,61
<b>Upplands-Bro</b>	0,71	0,80	0,66	0,70	0,69
<b>Upplands Väsby</b>	0,45	0,45	0,45	0,43	0,40
<b>Vallentuna</b>	0,50	0,46	0,56	0,51	0,47
<b>Vaxholm</b>	0,52	0,51	0,50	0,49	0,48
<b>Värmdö</b>	0,24	0,30	0,38	0,37	0,31
<b>Österåker</b>	0,39	0,69	0,65	0,56	0,61
<b>Genomsnitt</b>	<b>0,38</b>	<b>0,40</b>	<b>0,41</b>	<b>0,49</b>	<b>0,52</b>
<i>Datorer för allm totalt</i>	706	741	772	926	994
<i>Invånare totalt</i>	1 850 467	1 860 872	1 872 900	1 889 945	1 918 104



## Antal självbetjäningsautomater IN för allmänheten

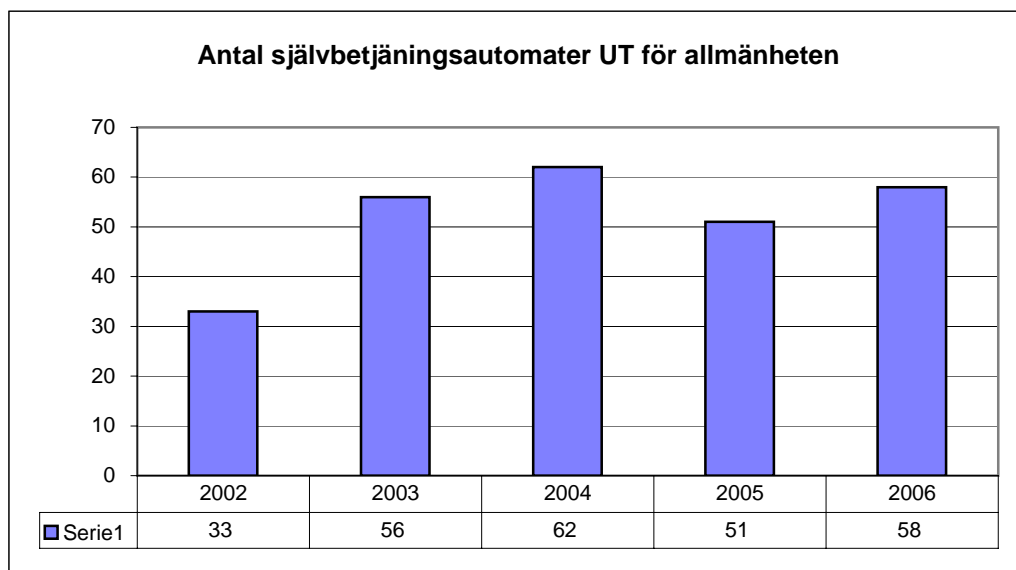
Kommun	2002	2003	2004	2005	2006
<b>Botkyrka</b>	0	0	0	0	0
<b>Danderyd</b>	0	0	0	0	0
<b>Ekerö</b>	0	1	1	1	1
<b>Haninge</b>	0	0	0	1	1
<b>Huddinge</b>	0	0	0	0	0
<b>Järfälla</b>	2	2	2	2	2
<b>Lidingö</b>	2	2	2	2	2
<b>Nacka</b>	3	2	3	3	3
<b>Norrtälje</b>	1	2	2	2	2
<b>Nykvarn</b>	0	0	0	0	0
<b>Nynäshamn</b>	1	1	1	1	1
<b>Salem</b>	0	0	0	0	0
<b>Sigtuna</b>	1	1	1	2	2
<b>Sollentuna</b>	1	2	2	2	2
<b>Solna</b>	2	3	2	2	2
<b>Stockholm</b>	2	5	6	4	4
<b>Sundbyberg</b>	1	2	1	1	1
<b>Södertälje</b>	0	1	1	1	0
<b>Tyresö</b>	0	0	0	1	3
<b>Täby</b>	0	0	1	3	1
<b>Upplands-Bro</b>	0	0	2	0	1
<b>Upplands Väsby</b>	0	0	0	3	1
<b>Vallentuna</b>	0	0	0	0	0
<b>Vaxholm</b>	0	0	0	0	0
<b>Värmdö</b>	0	0	0	0	0
<b>Österåker</b>	0	1	1	1	1
<b><u>Totalt</u></b>	<b>16</b>	<b>25</b>	<b>28</b>	<b>32</b>	<b>30</b>





## Antal självbetjäningsautomater UT för allmänheten

Kommun	2002	2003	2004	2005	2006
<b>Botkyrka</b>	2	2	3	3	3
<b>Danderyd</b>	1	0	0	0	0
<b>Ekerö</b>	0	1	1	1	1
<b>Haninge</b>	2	3	3	5	5
<b>Huddinge</b>	1	1	1	1	1
<b>Järfälla</b>	2	2	2	2	2
<b>Lidingö</b>	3	3	2	2	2
<b>Nacka</b>	2	7	7	5	5
<b>Norrtälje</b>	1	5	4	4	4
<b>Nykvarn</b>	0	0	0	0	1
<b>Nynäshamn</b>	1	1	1	1	1
<b>Salem</b>	0	0	0	0	0
<b>Sigtuna</b>	1	1	1	1	1
<b>Sollentuna</b>	1	2	2	3	3
<b>Solna</b>	3	3	3	3	2
<b>Stockholm</b>	7	16	23	8	15
<b>Sundbyberg</b>	1	2	1	1	1
<b>Södertälje</b>	0	1	1	1	0
<b>Tyresö</b>	0	1	1	2	3
<b>Täby</b>	1	1	1	0	3
<b>Upplands-Bro</b>	0	0	1	1	0
<b>Upplands Väsby</b>	2	2	2	3	1
<b>Vallentuna</b>	1	1	1	1	1
<b>Vaxholm</b>	0	0	0	0	0
<b>Värmdö</b>	0	0	0	0	0
<b>Österåker</b>	1	1	1	3	3
<b><u>Totalt</u></b>	<b>33</b>	<b>56</b>	<b>62</b>	<b>51</b>	<b>58</b>

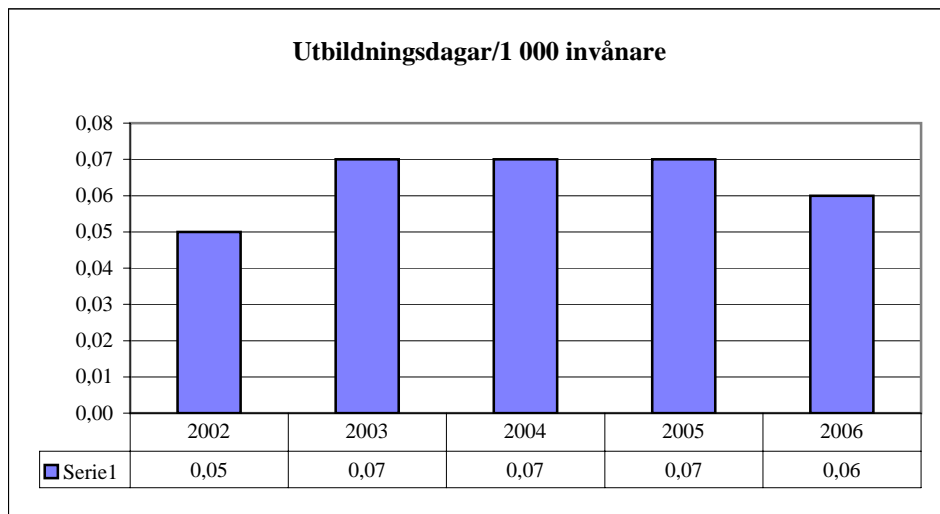


## Antal självbetjäningsautomater UT-IN för allmänheten

Kommun	2004	2005	2006
<b>Botkyrka</b>	0	0	0
<b>Danderyd</b>	2	2	2
<b>Ekerö</b>	0	0	0
<b>Haninge</b>	0	0	0
<b>Huddinge</b>	0	0	0
<b>Järfälla</b>	0	0	0
<b>Lidingö</b>	0	0	0
<b>Nacka</b>	0	4	4
<b>Norrtälje</b>	0	0	0
<b>Nykvarn</b>	0	0	0
<b>Nynäshamn</b>	0	0	0
<b>Salem</b>	0	0	0
<b>Sigtuna</b>	0	0	0
<b>Sollentuna</b>	0	0	0
<b>Solna</b>	1	1	1
<b>Stockholm</b>	27	73	67
<b>Sundbyberg</b>	0	0	0
<b>Södertälje</b>	0	0	0
<b>Tyresö</b>	0	0	0
<b>Täby</b>	0	0	0
<b>Upplands-Bro</b>	0	0	0
<b>Upplands Väsby</b>	0	0	0
<b>Vallentuna</b>	0	0	0
<b>Vaxholm</b>	0	0	0
<b>Värmdö</b>	0	0	0
<b>Österåker</b>	0	0	0
<b><u>Totalt</u></b>	<b>30</b>	<b>80</b>	<b>74</b>

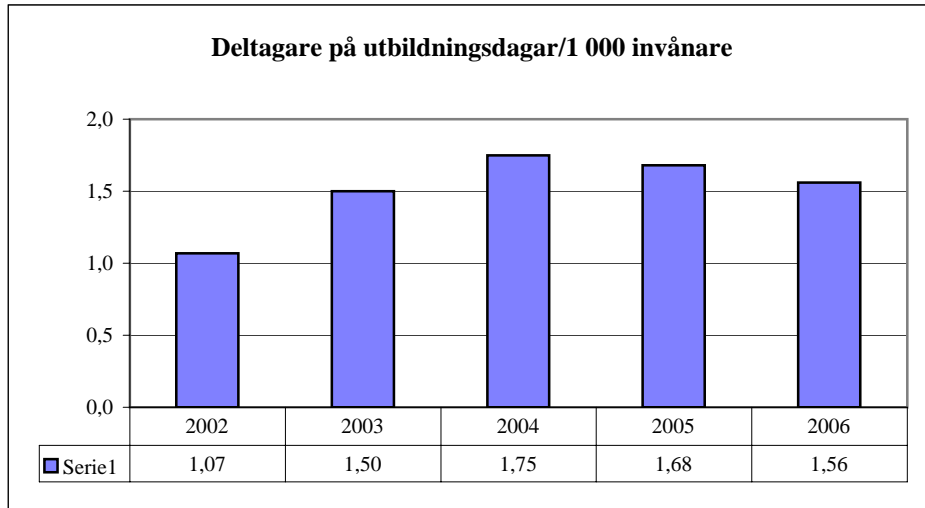
**Regionbibliotekets utbildningsdagar**

	2002	2003	2004	2005	2006
<i>Per 1 000 invånare</i>	0,05	0,07	0,07	0,07	0,06
<i>Utbildningsdagar totalt</i>	98	124	123	132	111



**Deltagare på Regionbibliotekets utbildningsdagar**

	2002	2003	2004	2005	2006
<i>Per 1 000 invånare</i>	1,07	1,50	1,75	1,68	1,56
<i>Deltagare totalt</i>	1 974	2 790	3 282	3 177	2 999



**Fjärrlån och depositioner utsända från Regionbiblioteket**

	2002	2003	2004	2005	2006
<i>Per 1 000 invånare</i>	34,95	34,39	32,43	28,90	28,08
<i>Antal utlånade medieenheter</i>	38 172	37 804	35 924	32 336	31 872

